

Starkniederschlagshöhen und -spenden gemäß KOSTRA-DWD-2020

Rasterfeld 75154

(Zeile 75, Spalte 154)

Regenspende und Bemessungsniederschlagswerte in Abhängigkeit von Wiederkehrzeit T und Dauerstufe D

Dauerstufe D		Wiederkehrzeit T																	
		1 a		2 a		3 a		5 a		10 a		20 a		30 a		50 a		100 a	
min	Std	mm	l / (s ha)	mm	l / (s ha)	mm	l / (s ha)	mm	l / (s ha)	mm	l / (s ha)	mm	l / (s ha)	mm	l / (s ha)	mm	l / (s ha)	mm	l / (s ha)
5		6,1	203,3	7,5	250,0	8,4	280,0	9,6	320,0	11,2	373,3	12,9	430,0	14,1	470,0	15,5	516,7	17,6	586,7
10		8,0	133,3	9,8	163,3	10,9	181,7	12,4	206,7	14,6	243,3	16,8	280,0	18,3	305,0	20,2	336,7	22,9	381,7
15		9,1	101,1	11,2	124,4	12,5	138,9	14,2	157,8	16,7	185,6	19,2	213,3	20,9	232,2	23,1	256,7	26,2	291,1
20		9,9	82,5	12,3	102,5	13,7	114,2	15,6	130,0	18,3	152,5	21,0	175,0	22,9	190,8	25,3	210,8	28,7	239,2
30		11,2	62,2	13,8	76,7	15,4	85,6	17,5	97,2	20,6	114,4	23,7	131,7	25,8	143,3	28,5	158,3	32,3	179,4
45		12,6	46,7	15,5	57,4	17,3	64,1	19,7	73,0	23,1	85,6	26,6	98,5	28,9	107,0	31,9	118,1	36,2	134,1
60	1	13,6	37,8	16,7	46,4	18,7	51,9	21,3	59,2	25,0	69,4	28,8	80,0	31,3	86,9	34,5	95,8	39,2	108,9
90	1,5	15,2	28,1	18,7	34,6	20,8	38,5	23,7	43,9	27,8	51,5	32,1	59,4	34,9	64,6	38,5	71,3	43,7	80,9
120	2	16,4	22,8	20,1	27,9	22,5	31,3	25,6	35,6	30,0	41,7	34,6	48,1	37,6	52,2	41,5	57,6	47,2	65,6
180	3	18,2	16,9	22,4	20,7	25,0	23,1	28,4	26,3	33,4	30,9	38,5	35,6	41,8	38,7	46,2	42,8	52,4	48,5
240	4	19,6	13,6	24,1	16,7	26,9	18,7	30,6	21,3	36,0	25,0	41,5	28,8	45,0	31,3	49,8	34,6	56,5	39,2
360	6	21,8	10,1	26,8	12,4	29,9	13,8	34,0	15,7	39,9	18,5	46,0	21,3	50,0	23,1	55,2	25,6	62,7	29,0
540	9	24,1	7,4	29,7	9,2	33,2	10,2	37,7	11,6	44,3	13,7	51,1	15,8	55,5	17,1	61,3	18,9	69,6	21,5
720	12	26,0	6,0	32,0	7,4	35,7	8,3	40,6	9,4	47,7	11,0	55,0	12,7	59,7	13,8	66,0	15,3	74,9	17,3
1080	18	28,8	4,4	35,5	5,5	39,6	6,1	45,1	7,0	52,9	8,2	61,0	9,4	66,2	10,2	73,2	11,3	83,1	12,8
1440	24	31,0	3,6	38,2	4,4	42,6	4,9	48,5	5,6	56,9	6,6	65,6	7,6	71,3	8,3	78,7	9,1	89,4	10,3
2880	48	37,0	2,1	45,6	2,6	50,9	2,9	57,9	3,4	67,9	3,9	78,3	4,5	85,1	4,9	93,9	5,4	106,7	6,2
4320	72	41,0	1,6	50,5	1,9	56,4	2,2	64,1	2,5	75,3	2,9	86,8	3,3	94,3	3,6	104,2	4,0	118,3	4,6
5760	96	44,1	1,3	54,4	1,6	60,7	1,8	69,0	2,0	81,0	2,3	93,4	2,7	101,5	2,9	112,1	3,2	127,3	3,7
7200	120	46,7	1,1	57,5	1,3	64,2	1,5	73,0	1,7	85,7	2,0	98,8	2,3	107,4	2,5	118,6	2,7	134,7	3,1
8640	144	48,9	0,9	60,3	1,2	67,3	1,3	76,5	1,5	89,8	1,7	103,5	2,0	112,5	2,2	124,2	2,4	141,1	2,7
10080	168	50,9	0,8	62,7	1,0	70,0	1,2	79,6	1,3	93,4	1,5	107,6	1,8	117,0	1,9	129,2	2,1	146,7	2,4

Starkniederschlagshöhen und -spenden gemäß KOSTRA-DWD-2020

Rasterfeld 75154

(Zeile 75, Spalte 154)

Örtliche Unsicherheiten in Abhängigkeit von Wiederkehrzeit T und Dauerstufe D

Dauerstufe D		Wiederkehrzeit T								
		1 a	2 a	3 a	5 a	10 a	20 a	30 a	50 a	100 a
min	Std	± %	± %	± %	± %	± %	± %	± %	± %	± %
5		12	12	12	13	13	14	14	14	15
10		12	14	15	16	17	18	18	19	20
15		13	15	17	18	19	20	21	21	22
20		14	16	18	19	20	21	22	22	23
30		15	17	19	20	21	22	23	24	24
45		15	17	19	20	21	23	23	24	25
60	1	15	17	19	20	21	23	23	24	25
90	1,5	14	17	18	19	21	22	23	23	24
120	2	13	16	17	19	20	21	22	22	23
180	3	12	15	16	17	19	20	21	21	22
240	4	12	14	15	17	18	19	20	21	21
360	6	11	13	14	15	17	18	19	19	20
540	9	10	12	13	14	16	17	17	18	19
720	12	10	11	12	14	15	16	17	17	18
1080	18	10	11	12	13	14	15	15	16	17
1440	24	10	11	11	12	13	14	15	15	16
2880	48	11	11	11	12	13	13	14	14	15
4320	72	12	12	12	12	12	13	13	14	14
5760	96	13	12	12	12	13	13	13	14	14
7200	120	14	13	13	13	13	13	13	14	14
8640	144	15	14	13	13	13	14	14	14	14
10080	168	16	14	14	14	14	14	14	14	14

Parameter für abweichende T und D

Lokationsparameter ξ (Xi)

13,84391826

Skalenparameter α (Alpha)

4,46028391

Formparameter κ (Kappa)

-0,1

1. Koutsoyiannis-Parameter θ (Theta)

0,02349131

2. Koutsoyiannis-Parameter η (Eta)

0,74581472

Parameter für dauerstufenübergreifende Extremwertschätzung nach KOUTSOYIANNIS et al. 1998.

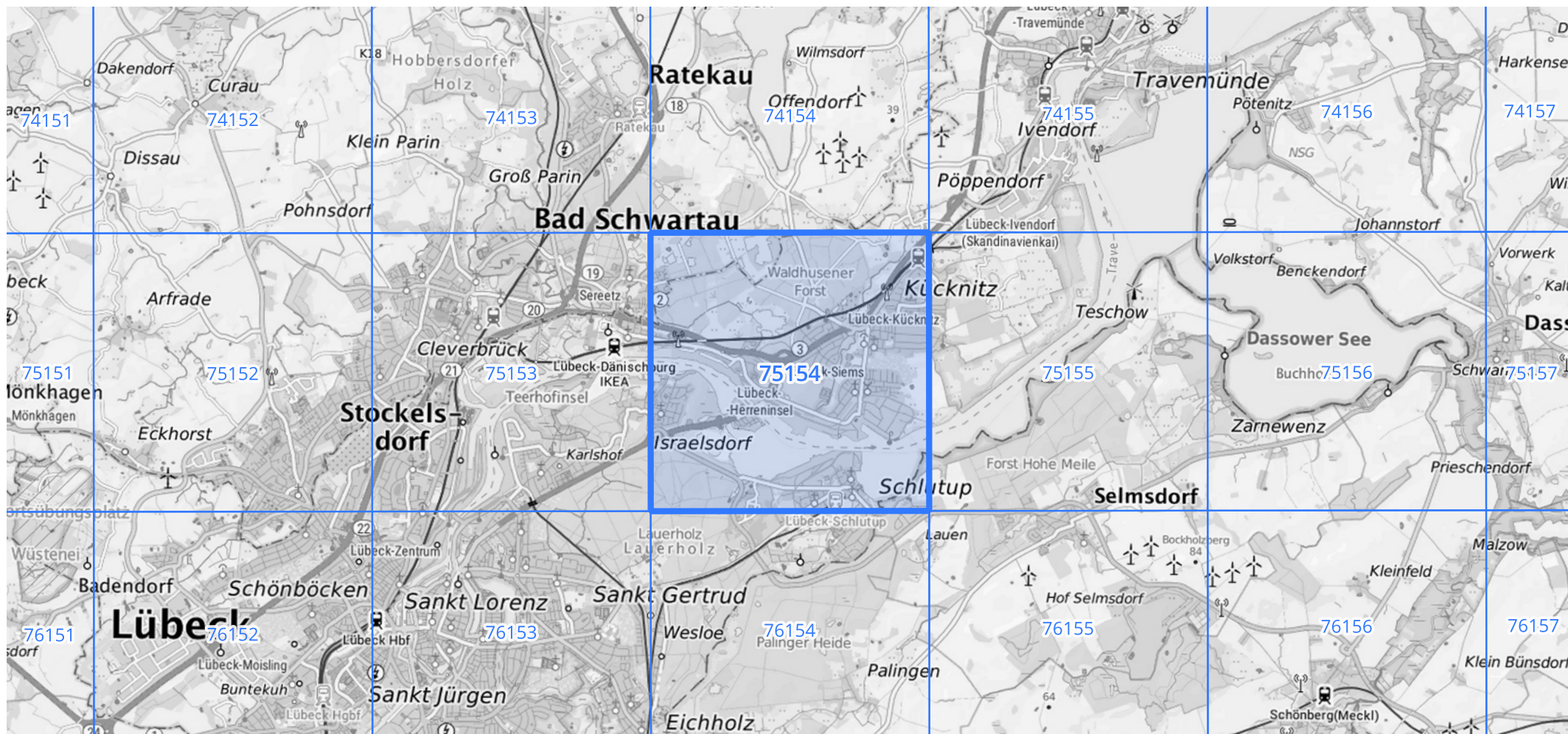
Siehe auch Anwendungshilfe zu KOSTRA-DWD-2020 des Deutschen Wetterdienstes.

Starkniederschlagshöhen und -spenden gemäß KOSTRA-DWD-2020

Rasterfeld 75154

(Zeile 75, Spalte 154)

Übersichtskarte des Rasterfeldes 75154, M 1 : 100 000



Quelle Rasterdaten: KOSTRA-DWD-2020 des Deutschen Wetterdienstes, Stand 12/2022.

Seite 3 von 3

Kartendarstellung: © Bundesamt für Kartographie und Geodäsie (2023), Datenquellen: https://gsx.geodatenzentrum.de/web_public/gdz/datenquellen/Datenquellen_TopPlusOpen.html

Für die Richtigkeit und Aktualität der Angaben wird keine Gewähr übernommen. Erstellt 01/2023.