

Starkniederschlagshöhen und -spenden gemäß KOSTRA-DWD-2020

Rasterfeld 75151

(Zeile 75, Spalte 151)

Regenspende und Bemessungsniederschlagswerte in Abhängigkeit von Wiederkehrzeit T und Dauerstufe D

Dauerstufe D		Wiederkehrzeit T																	
		1 a		2 a		3 a		5 a		10 a		20 a		30 a		50 a		100 a	
min	Std	mm	l / (s ha)	mm	l / (s ha)	mm	l / (s ha)	mm	l / (s ha)	mm	l / (s ha)	mm	l / (s ha)	mm	l / (s ha)	mm	l / (s ha)	mm	l / (s ha)
5		6,1	203,3	7,5	250,0	8,4	280,0	9,6	320,0	11,2	373,3	12,9	430,0	14,0	466,7	15,5	516,7	17,5	583,3
10		7,9	131,7	9,7	161,7	10,8	180,0	12,3	205,0	14,4	240,0	16,5	275,0	18,0	300,0	19,8	330,0	22,5	375,0
15		9,0	100,0	11,0	122,2	12,3	136,7	14,0	155,6	16,4	182,2	18,8	208,9	20,5	227,8	22,6	251,1	25,6	284,4
20		9,8	81,7	12,1	100,8	13,4	111,7	15,3	127,5	17,9	149,2	20,6	171,7	22,4	186,7	24,7	205,8	28,0	233,3
30		11,1	61,7	13,6	75,6	15,2	84,4	17,2	95,6	20,2	112,2	23,2	128,9	25,2	140,0	27,9	155,0	31,6	175,6
45		12,4	45,9	15,3	56,7	17,0	63,0	19,3	71,5	22,7	84,1	26,1	96,7	28,4	105,2	31,3	115,9	35,5	131,5
60	1	13,5	37,5	16,6	46,1	18,5	51,4	21,0	58,3	24,6	68,3	28,3	78,6	30,8	85,6	33,9	94,2	38,5	106,9
90	1,5	15,1	28,0	18,5	34,3	20,7	38,3	23,5	43,5	27,5	50,9	31,7	58,7	34,4	63,7	38,0	70,4	43,1	79,8
120	2	16,3	22,6	20,1	27,9	22,4	31,1	25,4	35,3	29,8	41,4	34,3	47,6	37,3	51,8	41,1	57,1	46,7	64,9
180	3	18,3	16,9	22,4	20,7	25,0	23,1	28,4	26,3	33,3	30,8	38,3	35,5	41,6	38,5	46,0	42,6	52,2	48,3
240	4	19,7	13,7	24,3	16,9	27,1	18,8	30,7	21,3	36,0	25,0	41,5	28,8	45,0	31,3	49,7	34,5	56,4	39,2
360	6	22,0	10,2	27,1	12,5	30,2	14,0	34,3	15,9	40,2	18,6	46,3	21,4	50,3	23,3	55,5	25,7	63,0	29,2
540	9	24,6	7,6	30,2	9,3	33,7	10,4	38,3	11,8	44,9	13,9	51,6	15,9	56,1	17,3	61,9	19,1	70,3	21,7
720	12	26,6	6,2	32,7	7,6	36,4	8,4	41,4	9,6	48,5	11,2	55,8	12,9	60,6	14,0	66,9	15,5	75,9	17,6
1080	18	29,7	4,6	36,4	5,6	40,6	6,3	46,1	7,1	54,1	8,3	62,3	9,6	67,6	10,4	74,7	11,5	84,7	13,1
1440	24	32,0	3,7	39,4	4,6	43,9	5,1	49,9	5,8	58,4	6,8	67,3	7,8	73,1	8,5	80,7	9,3	91,5	10,6
2880	48	38,6	2,2	47,4	2,7	52,9	3,1	60,1	3,5	70,4	4,1	81,1	4,7	88,1	5,1	97,2	5,6	110,3	6,4
4320	72	43,1	1,7	52,9	2,0	59,0	2,3	67,0	2,6	78,5	3,0	90,4	3,5	98,2	3,8	108,4	4,2	123,0	4,7
5760	96	46,5	1,3	57,2	1,7	63,7	1,8	72,4	2,1	84,9	2,5	97,7	2,8	106,1	3,1	117,1	3,4	132,9	3,8
7200	120	49,4	1,1	60,7	1,4	67,7	1,6	76,9	1,8	90,1	2,1	103,7	2,4	112,7	2,6	124,4	2,9	141,2	3,3
8640	144	51,9	1,0	63,8	1,2	71,1	1,4	80,7	1,6	94,6	1,8	109,0	2,1	118,3	2,3	130,6	2,5	148,2	2,9
10080	168	54,1	0,9	66,5	1,1	74,1	1,2	84,2	1,4	98,6	1,6	113,6	1,9	123,3	2,0	136,2	2,3	154,5	2,6

Starkniederschlagshöhen und -spenden gemäß KOSTRA-DWD-2020

Rasterfeld 75151

(Zeile 75, Spalte 151)

Örtliche Unsicherheiten in Abhängigkeit von Wiederkehrzeit T und Dauerstufe D

Dauerstufe D		Wiederkehrzeit T								
		1 a	2 a	3 a	5 a	10 a	20 a	30 a	50 a	100 a
min	Std	± %	± %	± %	± %	± %	± %	± %	± %	± %
5		12	13	14	14	15	16	16	17	17
10		14	16	16	18	19	20	20	21	21
15		15	17	18	19	20	21	22	22	23
20		15	17	18	20	21	22	22	23	24
30		15	17	18	20	21	22	23	23	24
45		14	17	18	19	21	22	23	23	24
60	1	14	16	18	19	20	21	22	23	23
90	1,5	13	15	16	18	19	20	21	22	22
120	2	12	14	16	17	18	19	20	21	21
180	3	11	13	14	15	17	18	19	19	20
240	4	10	12	13	15	16	17	18	18	19
360	6	10	11	12	13	15	16	16	17	18
540	9	9	10	11	12	14	15	15	16	16
720	12	9	10	11	12	13	14	14	15	16
1080	18	10	10	11	11	12	13	13	14	15
1440	24	10	10	11	11	12	13	13	13	14
2880	48	13	12	12	12	12	13	13	13	13
4320	72	15	14	13	13	13	13	13	13	14
5760	96	16	15	14	14	14	14	14	14	14
7200	120	17	16	15	15	15	14	14	14	15
8640	144	18	17	16	16	15	15	15	15	15
10080	168	19	17	17	16	16	16	16	16	15

Parameter für abweichende T und D

Lokationsparameter ξ (Xi)

13,65498314

Skalenparameter α (Alpha)

4,33577495

Formparameter κ (Kappa)

-0,1

1. Koutsoyiannis-Parameter θ (Theta)

0,01623527

2. Koutsoyiannis-Parameter η (Eta)

0,7311967

Parameter für dauerstufenübergreifende Extremwertschätzung nach KOUTSOYIANNIS et al. 1998.

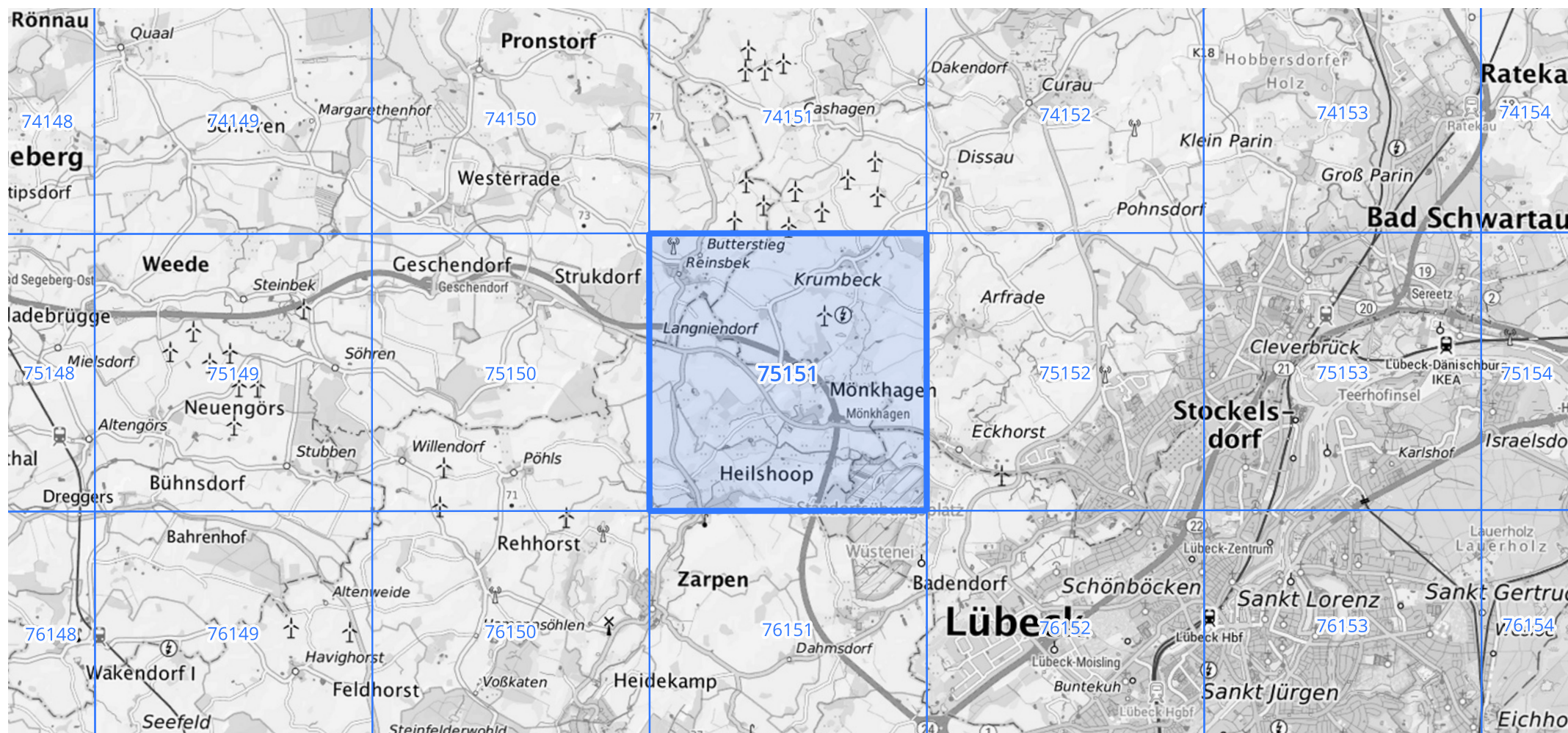
Siehe auch Anwendungshilfe zu KOSTRA-DWD-2020 des Deutschen Wetterdienstes.

Starkniederschlagshöhen und -spenden gemäß KOSTRA-DWD-2020

Rasterfeld 75151

(Zeile 75, Spalte 151)

Übersichtskarte des Rasterfeldes 75151, M 1 : 100 000



Quelle Rasterdaten: KOSTRA-DWD-2020 des Deutschen Wetterdienstes, Stand 12/2022.

Seite 3 von 3

Kartendarstellung: © Bundesamt für Kartographie und Geodäsie (2023), Datenquellen: https://sgx.geodatenzentrum.de/web_public/gdz/datenquellen/Datenquellen_TopPlusOpen.html

Für die Richtigkeit und Aktualität der Angaben wird keine Gewähr übernommen. Erstellt 01/2023.