

Starkniederschlagshöhen und -spenden gemäß KOSTRA-DWD-2020

Rasterfeld 75150

(Zeile 75, Spalte 150)

Regenspende und Bemessungsniederschlagswerte in Abhängigkeit von Wiederkehrzeit T und Dauerstufe D

Dauerstufe D		Wiederkehrzeit T																	
		1 a		2 a		3 a		5 a		10 a		20 a		30 a		50 a		100 a	
min	Std	mm	l / (s ha)	mm	l / (s ha)	mm	l / (s ha)	mm	l / (s ha)	mm	l / (s ha)	mm	l / (s ha)	mm	l / (s ha)	mm	l / (s ha)	mm	l / (s ha)
5		6,2	206,7	7,6	253,3	8,4	280,0	9,6	320,0	11,2	373,3	12,9	430,0	14,0	466,7	15,4	513,3	17,5	583,3
10		7,9	131,7	9,7	161,7	10,8	180,0	12,2	203,3	14,3	238,3	16,4	273,3	17,8	296,7	19,7	328,3	22,3	371,7
15		9,0	100,0	11,0	122,2	12,3	136,7	13,9	154,4	16,3	181,1	18,7	207,8	20,3	225,6	22,4	248,9	25,4	282,2
20		9,8	81,7	12,0	100,0	13,4	111,7	15,2	126,7	17,8	148,3	20,4	170,0	22,2	185,0	24,5	204,2	27,7	230,8
30		11,1	61,7	13,6	75,6	15,1	83,9	17,1	95,0	20,0	111,1	23,0	127,8	25,0	138,9	27,6	153,3	31,3	173,9
45		12,4	45,9	15,2	56,3	17,0	63,0	19,3	71,5	22,5	83,3	25,9	95,9	28,1	104,1	31,0	114,8	35,2	130,4
60	1	13,5	37,5	16,5	45,8	18,4	51,1	20,9	58,1	24,5	68,1	28,1	78,1	30,5	84,7	33,7	93,6	38,2	106,1
90	1,5	15,1	28,0	18,5	34,3	20,6	38,1	23,4	43,3	27,4	50,7	31,5	58,3	34,2	63,3	37,7	69,8	42,8	79,3
120	2	16,4	22,8	20,1	27,9	22,4	31,1	25,4	35,3	29,7	41,3	34,2	47,5	37,1	51,5	40,9	56,8	46,4	64,4
180	3	18,3	16,9	22,5	20,8	25,0	23,1	28,4	26,3	33,2	30,7	38,2	35,4	41,5	38,4	45,8	42,4	51,9	48,1
240	4	19,9	13,8	24,3	16,9	27,1	18,8	30,7	21,3	36,0	25,0	41,4	28,8	44,9	31,2	49,5	34,4	56,2	39,0
360	6	22,2	10,3	27,2	12,6	30,3	14,0	34,4	15,9	40,2	18,6	46,3	21,4	50,2	23,2	55,4	25,6	62,8	29,1
540	9	24,8	7,7	30,4	9,4	33,9	10,5	38,4	11,9	45,0	13,9	51,7	16,0	56,1	17,3	61,9	19,1	70,2	21,7
720	12	26,9	6,2	32,9	7,6	36,6	8,5	41,6	9,6	48,6	11,3	55,9	12,9	60,7	14,1	67,0	15,5	76,0	17,6
1080	18	30,0	4,6	36,8	5,7	40,9	6,3	46,4	7,2	54,3	8,4	62,5	9,6	67,9	10,5	74,8	11,5	84,9	13,1
1440	24	32,5	3,8	39,8	4,6	44,3	5,1	50,2	5,8	58,8	6,8	67,6	7,8	73,4	8,5	81,0	9,4	91,8	10,6
2880	48	39,2	2,3	48,1	2,8	53,5	3,1	60,7	3,5	71,1	4,1	81,7	4,7	88,7	5,1	97,9	5,7	111,0	6,4
4320	72	43,8	1,7	53,7	2,1	59,8	2,3	67,8	2,6	79,4	3,1	91,3	3,5	99,1	3,8	109,3	4,2	124,0	4,8
5760	96	47,4	1,4	58,1	1,7	64,7	1,9	73,4	2,1	85,9	2,5	98,8	2,9	107,2	3,1	118,3	3,4	134,1	3,9
7200	120	50,4	1,2	61,7	1,4	68,8	1,6	78,0	1,8	91,3	2,1	105,0	2,4	113,9	2,6	125,7	2,9	142,5	3,3
8640	144	53,0	1,0	64,9	1,3	72,3	1,4	82,0	1,6	95,9	1,8	110,3	2,1	119,8	2,3	132,1	2,5	149,8	2,9
10080	168	55,2	0,9	67,7	1,1	75,4	1,2	85,5	1,4	100,0	1,7	115,1	1,9	124,9	2,1	137,8	2,3	156,2	2,6

Starkniederschlagshöhen und -spenden gemäß KOSTRA-DWD-2020

Rasterfeld 75150

(Zeile 75, Spalte 150)

Örtliche Unsicherheiten in Abhängigkeit von Wiederkehrzeit T und Dauerstufe D

Dauerstufe D		Wiederkehrzeit T								
		1 a	2 a	3 a	5 a	10 a	20 a	30 a	50 a	100 a
min	Std	± %	± %	± %	± %	± %	± %	± %	± %	± %
5		13	13	14	15	16	16	17	17	18
10		14	16	17	18	19	20	20	21	22
15		15	17	18	19	20	21	22	23	23
20		15	17	18	20	21	22	22	23	24
30		15	17	18	20	21	22	23	23	24
45		14	17	18	19	20	22	22	23	23
60	1	14	16	17	18	20	21	22	22	23
90	1,5	13	15	16	17	19	20	20	21	22
120	2	12	14	15	16	18	19	19	20	21
180	3	11	13	14	15	16	17	18	19	19
240	4	10	12	13	14	15	16	17	18	18
360	6	9	11	12	13	14	15	16	16	17
540	9	9	10	11	12	13	14	15	15	16
720	12	9	10	11	12	13	13	14	14	15
1080	18	10	10	11	11	12	13	13	14	14
1440	24	11	11	11	11	12	12	13	13	14
2880	48	14	13	13	12	13	13	13	13	13
4320	72	16	14	14	14	14	14	14	14	14
5760	96	17	16	15	15	15	14	14	14	15
7200	120	18	17	16	16	15	15	15	15	15
8640	144	19	18	17	17	16	16	16	16	16
10080	168	20	19	18	17	17	17	16	16	16

Parameter für abweichende T und D

Lokationsparameter ξ (Xi)

13,65064828

Skalenparameter α (Alpha)

4,2687506

Formparameter κ (Kappa)

-0,1

1. Koutsoyiannis-Parameter θ (Theta)

0,01403904

2. Koutsoyiannis-Parameter η (Eta)

0,72703646

Parameter für dauerstufenübergreifende Extremwertschätzung nach KOUTSOYIANNIS et al. 1998.

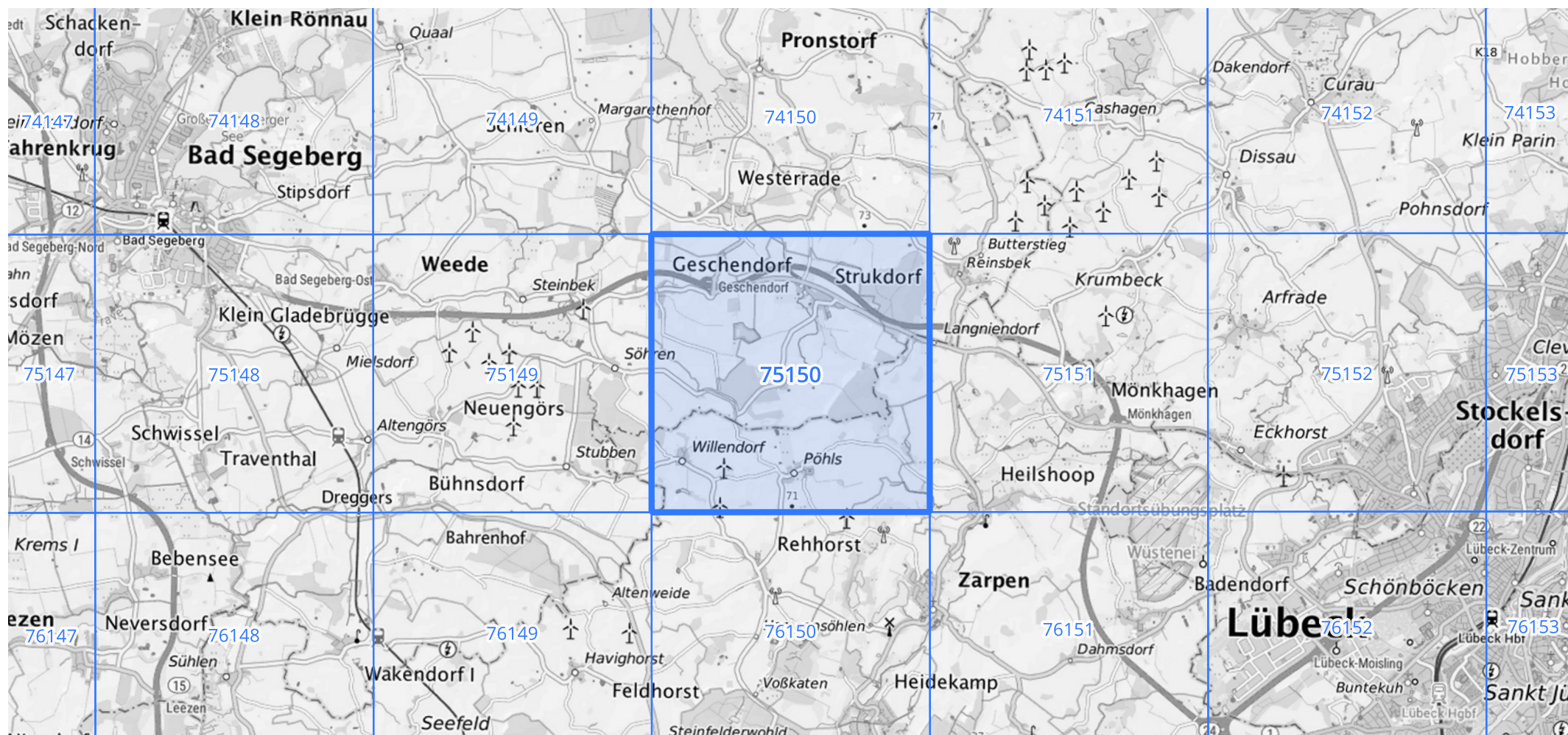
Siehe auch Anwendungshilfe zu KOSTRA-DWD-2020 des Deutschen Wetterdienstes.

Starkniederschlagshöhen und -spenden gemäß KOSTRA-DWD-2020

Rasterfeld 75150

(Zeile 75, Spalte 150)

Übersichtskarte des Rasterfeldes 75150, M 1 : 100 000



Quelle Rasterdaten: KOSTRA-DWD-2020 des Deutschen Wetterdienstes, Stand 12/2022.

Seite 3 von 3

Kartendarstellung: © Bundesamt für Kartographie und Geodäsie (2023), Datenquellen: https://sgx.geodatenzentrum.de/web_public/gdz/datenquellen/Datenquellen_TopPlusOpen.html

Für die Richtigkeit und Aktualität der Angaben wird keine Gewähr übernommen. Erstellt 01/2023.