

# Starkniederschlagshöhen und -spenden gemäß KOSTRA-DWD-2020

## Rasterfeld 75147

(Zeile 75, Spalte 147)

### Regenspende und Bemessungsniederschlagswerte in Abhängigkeit von Wiederkehrzeit T und Dauerstufe D

Dauerstufe D		Wiederkehrzeit T																	
		1 a		2 a		3 a		5 a		10 a		20 a		30 a		50 a		100 a	
min	Std	mm	l / (s ha)	mm	l / (s ha)	mm	l / (s ha)	mm	l / (s ha)	mm	l / (s ha)	mm	l / (s ha)	mm	l / (s ha)	mm	l / (s ha)	mm	l / (s ha)
5		6,2	206,7	7,5	250,0	8,4	280,0	9,5	316,7	11,1	370,0	12,8	426,7	13,8	460,0	15,3	510,0	17,3	576,7
10		7,8	130,0	9,5	158,3	10,6	176,7	12,0	200,0	14,1	235,0	16,2	270,0	17,5	291,7	19,3	321,7	21,9	365,0
15		8,9	98,9	10,9	121,1	12,1	134,4	13,7	152,2	16,0	177,8	18,4	204,4	19,9	221,1	22,0	244,4	24,9	276,7
20		9,7	80,8	11,9	99,2	13,2	110,0	14,9	124,2	17,5	145,8	20,1	167,5	21,8	181,7	24,0	200,0	27,2	226,7
30		10,9	60,6	13,4	74,4	14,9	82,8	16,9	93,9	19,7	109,4	22,6	125,6	24,6	136,7	27,1	150,6	30,7	170,6
45		12,3	45,6	15,1	55,9	16,8	62,2	19,0	70,4	22,2	82,2	25,5	94,4	27,7	102,6	30,5	113,0	34,6	128,1
60	1	13,4	37,2	16,4	45,6	18,2	50,6	20,6	57,2	24,1	66,9	27,7	76,9	30,1	83,6	33,2	92,2	37,6	104,4
90	1,5	15,1	28,0	18,4	34,1	20,5	38,0	23,2	43,0	27,1	50,2	31,1	57,6	33,8	62,6	37,3	69,1	42,2	78,1
120	2	16,3	22,6	20,0	27,8	22,2	30,8	25,2	35,0	29,4	40,8	33,8	46,9	36,7	51,0	40,4	56,1	45,8	63,6
180	3	18,3	16,9	22,4	20,7	24,9	23,1	28,2	26,1	33,0	30,6	37,9	35,1	41,2	38,1	45,4	42,0	51,4	47,6
240	4	19,9	13,8	24,3	16,9	27,1	18,8	30,6	21,3	35,8	24,9	41,2	28,6	44,7	31,0	49,2	34,2	55,8	38,8
360	6	22,3	10,3	27,3	12,6	30,3	14,0	34,4	15,9	40,2	18,6	46,2	21,4	50,1	23,2	55,2	25,6	62,6	29,0
540	9	25,0	7,7	30,6	9,4	34,0	10,5	38,5	11,9	45,0	13,9	51,8	16,0	56,1	17,3	61,9	19,1	70,2	21,7
720	12	27,1	6,3	33,2	7,7	36,9	8,5	41,8	9,7	48,8	11,3	56,1	13,0	60,9	14,1	67,1	15,5	76,1	17,6
1080	18	30,4	4,7	37,2	5,7	41,3	6,4	46,8	7,2	54,8	8,5	62,9	9,7	68,3	10,5	75,3	11,6	85,3	13,2
1440	24	33,0	3,8	40,3	4,7	44,8	5,2	50,8	5,9	59,4	6,9	68,2	7,9	74,0	8,6	81,6	9,4	92,5	10,7
2880	48	40,1	2,3	49,0	2,8	54,5	3,2	61,7	3,6	72,2	4,2	82,9	4,8	90,0	5,2	99,2	5,7	112,4	6,5
4320	72	44,9	1,7	54,9	2,1	61,1	2,4	69,2	2,7	80,9	3,1	92,9	3,6	100,8	3,9	111,2	4,3	126,0	4,9
5760	96	48,7	1,4	59,5	1,7	66,2	1,9	75,0	2,2	87,7	2,5	100,8	2,9	109,3	3,2	120,5	3,5	136,6	4,0
7200	120	51,9	1,2	63,4	1,5	70,5	1,6	79,9	1,8	93,4	2,2	107,3	2,5	116,4	2,7	128,3	3,0	145,4	3,4
8640	144	54,6	1,1	66,7	1,3	74,2	1,4	84,1	1,6	98,3	1,9	112,9	2,2	122,5	2,4	135,1	2,6	153,1	3,0
10080	168	57,0	0,9	69,7	1,2	77,5	1,3	87,8	1,5	102,6	1,7	117,9	1,9	127,9	2,1	141,1	2,3	159,9	2,6

# Starkniederschlagshöhen und -spenden gemäß KOSTRA-DWD-2020

## Rasterfeld 75147

(Zeile 75, Spalte 147)

### Örtliche Unsicherheiten in Abhängigkeit von Wiederkehrzeit T und Dauerstufe D

Dauerstufe D		Wiederkehrzeit T								
		1 a	2 a	3 a	5 a	10 a	20 a	30 a	50 a	100 a
min	Std	± %	± %	± %	± %	± %	± %	± %	± %	± %
5		15	16	17	18	19	19	20	20	21
10		16	18	19	20	21	22	23	23	24
15		17	19	20	21	22	23	24	24	25
20		17	19	20	21	22	23	24	24	25
30		16	18	19	20	22	23	23	24	25
45		15	17	18	20	21	22	23	23	24
60	1	14	16	17	19	20	21	22	22	23
90	1,5	12	15	16	17	18	20	20	21	22
120	2	12	14	15	16	17	18	19	20	20
180	3	11	12	13	14	16	17	17	18	19
240	4	10	11	12	13	15	16	16	17	18
360	6	10	11	11	12	13	14	15	16	16
540	9	10	10	11	12	13	13	14	14	15
720	12	10	10	11	11	12	13	13	14	14
1080	18	12	11	11	12	12	13	13	13	14
1440	24	13	12	12	12	12	13	13	13	14
2880	48	17	15	15	14	14	14	14	14	14
4320	72	19	17	17	16	16	16	16	16	16
5760	96	21	19	18	18	17	17	17	17	17
7200	120	22	20	19	19	18	18	18	18	17
8640	144	23	21	20	20	19	19	19	18	18
10080	168	24	22	21	21	20	20	19	19	19

### Parameter für abweichende T und D

#### Lokationsparameter $\xi$ (Xi)

13,51047271

#### Skalenparameter $\alpha$ (Alpha)

4,16900871

#### Formparameter $\kappa$ (Kappa)

-0,1

#### 1. Koutsoyiannis-Parameter $\theta$ (Theta)

0,01042314

#### 2. Koutsoyiannis-Parameter $\eta$ (Eta)

0,71888214

Parameter für dauerstufenübergreifende Extremwertschätzung nach KOUTSOYIANNIS et al. 1998.

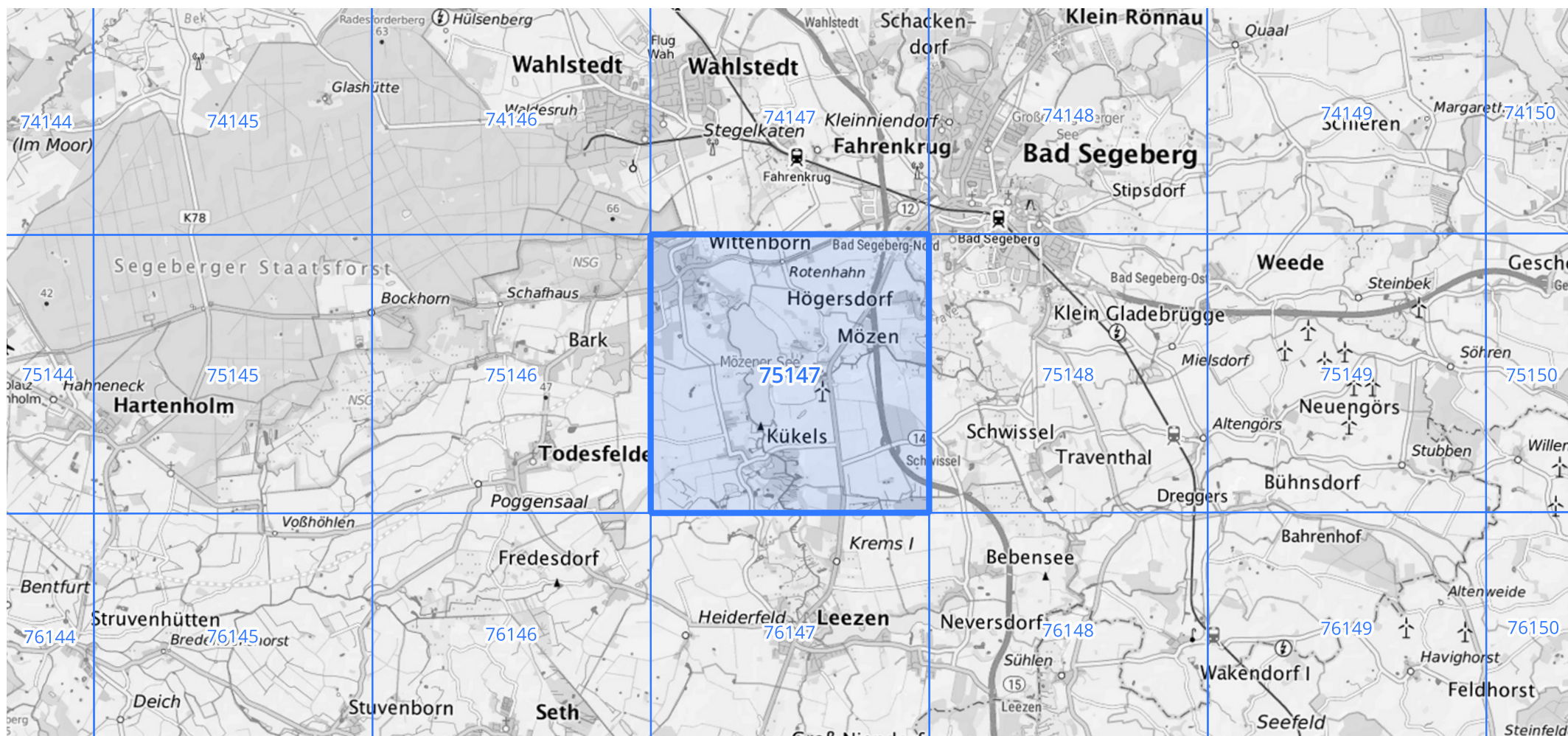
Siehe auch Anwendungshilfe zu KOSTRA-DWD-2020 des Deutschen Wetterdienstes.

# Starkniederschlagshöhen und -spenden gemäß KOSTRA-DWD-2020

## Rasterfeld 75147

(Zeile 75, Spalte 147)

Übersichtskarte des Rasterfeldes 75147, M 1 : 100 000



Quelle Rasterdaten: KOSTRA-DWD-2020 des Deutschen Wetterdienstes, Stand 12/2022.

Seite 3 von 3

Kartendarstellung: © Bundesamt für Kartographie und Geodäsie (2023), Datenquellen: [https://sgx.geodatenzentrum.de/web\\_public/gdz/datenquellen/Datenquellen\\_TopPlusOpen.html](https://sgx.geodatenzentrum.de/web_public/gdz/datenquellen/Datenquellen_TopPlusOpen.html)

Für die Richtigkeit und Aktualität der Angaben wird keine Gewähr übernommen. Erstellt 01/2023.