

Starkniederschlagshöhen und -spenden gemäß KOSTRA-DWD-2020

Rasterfeld 74175

(Zeile 74, Spalte 175)

Regenspende und Bemessungsniederschlagswerte in Abhängigkeit von Wiederkehrzeit T und Dauerstufe D

Dauerstufe D		Wiederkehrzeit T																	
		1 a		2 a		3 a		5 a		10 a		20 a		30 a		50 a		100 a	
min	Std	mm	l / (s ha)	mm	l / (s ha)	mm	l / (s ha)	mm	l / (s ha)	mm	l / (s ha)	mm	l / (s ha)	mm	l / (s ha)	mm	l / (s ha)	mm	l / (s ha)
5		6,1	203,3	7,5	250,0	8,4	280,0	9,6	320,0	11,3	376,7	13,0	433,3	14,1	470,0	15,6	520,0	17,7	590,0
10		8,1	135,0	10,0	166,7	11,1	185,0	12,7	211,7	14,9	248,3	17,2	286,7	18,7	311,7	20,7	345,0	23,5	391,7
15		9,3	103,3	11,4	126,7	12,8	142,2	14,6	162,2	17,1	190,0	19,8	220,0	21,5	238,9	23,8	264,4	27,0	300,0
20		10,1	84,2	12,5	104,2	14,0	116,7	15,9	132,5	18,7	155,8	21,6	180,0	23,5	195,8	26,0	216,7	29,5	245,8
30		11,4	63,3	14,1	78,3	15,7	87,2	17,9	99,4	21,0	116,7	24,3	135,0	26,4	146,7	29,2	162,2	33,1	183,9
45		12,7	47,0	15,7	58,1	17,5	64,8	19,9	73,7	23,4	86,7	27,0	100,0	29,4	108,9	32,5	120,4	36,9	136,7
60	1	13,6	37,8	16,8	46,7	18,8	52,2	21,4	59,4	25,2	70,0	29,1	80,8	31,6	87,8	35,0	97,2	39,7	110,3
90	1,5	15,1	28,0	18,6	34,4	20,8	38,5	23,7	43,9	27,8	51,5	32,1	59,4	34,9	64,6	38,6	71,5	43,9	81,3
120	2	16,1	22,4	19,9	27,6	22,3	31,0	25,4	35,3	29,8	41,4	34,4	47,8	37,4	51,9	41,4	57,5	47,0	65,3
180	3	17,7	16,4	21,9	20,3	24,5	22,7	27,9	25,8	32,8	30,4	37,8	35,0	41,2	38,1	45,5	42,1	51,7	47,9
240	4	19,0	13,2	23,4	16,3	26,2	18,2	29,8	20,7	35,1	24,4	40,4	28,1	44,0	30,6	48,6	33,8	55,2	38,3
360	6	20,8	9,6	25,7	11,9	28,7	13,3	32,7	15,1	38,5	17,8	44,4	20,6	48,3	22,4	53,3	24,7	60,6	28,1
540	9	22,8	7,0	28,2	8,7	31,5	9,7	35,9	11,1	42,2	13,0	48,7	15,0	52,9	16,3	58,5	18,1	66,5	20,5
720	12	24,3	5,6	30,1	7,0	33,6	7,8	38,3	8,9	45,0	10,4	51,9	12,0	56,5	13,1	62,4	14,4	70,9	16,4
1080	18	26,7	4,1	32,9	5,1	36,8	5,7	41,9	6,5	49,3	7,6	56,9	8,8	61,9	9,6	68,4	10,6	77,7	12,0
1440	24	28,4	3,3	35,1	4,1	39,3	4,5	44,7	5,2	52,6	6,1	60,7	7,0	66,0	7,6	72,9	8,4	82,9	9,6
2880	48	33,2	1,9	41,0	2,4	45,9	2,7	52,2	3,0	61,4	3,6	70,9	4,1	77,1	4,5	85,2	4,9	96,8	5,6
4320	72	36,4	1,4	44,9	1,7	50,2	1,9	57,2	2,2	67,2	2,6	77,6	3,0	84,4	3,3	93,3	3,6	106,0	4,1
5760	96	38,8	1,1	47,9	1,4	53,6	1,6	61,0	1,8	71,7	2,1	82,7	2,4	90,0	2,6	99,4	2,9	113,0	3,3
7200	120	40,8	0,9	50,4	1,2	56,3	1,3	64,1	1,5	75,4	1,7	87,0	2,0	94,6	2,2	104,5	2,4	118,8	2,8
8640	144	42,5	0,8	52,5	1,0	58,6	1,1	66,8	1,3	78,5	1,5	90,6	1,7	98,5	1,9	108,9	2,1	123,7	2,4
10080	168	43,9	0,7	54,3	0,9	60,7	1,0	69,1	1,1	81,3	1,3	93,8	1,6	102,0	1,7	112,7	1,9	128,1	2,1

Starkniederschlagshöhen und -spenden gemäß KOSTRA-DWD-2020

Rasterfeld 74175

(Zeile 74, Spalte 175)

Örtliche Unsicherheiten in Abhängigkeit von Wiederkehrzeit T und Dauerstufe D

Dauerstufe D		Wiederkehrzeit T								
		1 a	2 a	3 a	5 a	10 a	20 a	30 a	50 a	100 a
min	Std	± %	± %	± %	± %	± %	± %	± %	± %	± %
5		12	11	11	11	11	11	12	12	12
10		9	11	11	12	14	15	15	16	16
15		11	13	14	15	16	17	17	18	19
20		12	14	15	16	17	18	19	20	20
30		13	15	16	18	19	20	20	21	22
45		13	16	17	18	20	21	21	22	22
60	1	14	16	17	18	20	21	21	22	23
90	1,5	13	16	17	18	19	20	21	22	22
120	2	13	15	16	18	19	20	21	21	22
180	3	12	15	16	17	18	19	20	21	21
240	4	12	14	15	16	18	19	19	20	21
360	6	11	13	14	16	17	18	18	19	20
540	9	11	13	14	15	16	17	17	18	19
720	12	11	12	13	14	15	16	17	17	18
1080	18	10	12	13	14	15	16	16	17	17
1440	24	10	12	12	13	14	15	16	16	17
2880	48	11	12	12	13	14	14	15	15	16
4320	72	12	12	12	13	14	14	14	15	15
5760	96	13	13	13	13	14	14	14	15	15
7200	120	14	13	13	13	14	14	14	15	15
8640	144	14	14	14	14	14	14	15	15	15
10080	168	15	14	14	14	14	14	15	15	15

Parameter für abweichende T und D

Lokationsparameter ξ (Xi)

14,0183717

Skalenparameter α (Alpha)

4,59015633

Formparameter κ (Kappa)

-0,1

1. Koutsoyiannis-Parameter θ (Theta)

0,03594609

2. Koutsoyiannis-Parameter η (Eta)

0,7768636

Parameter für dauerstufenübergreifende Extremwertschätzung nach KOUTSOYIANNIS et al. 1998.

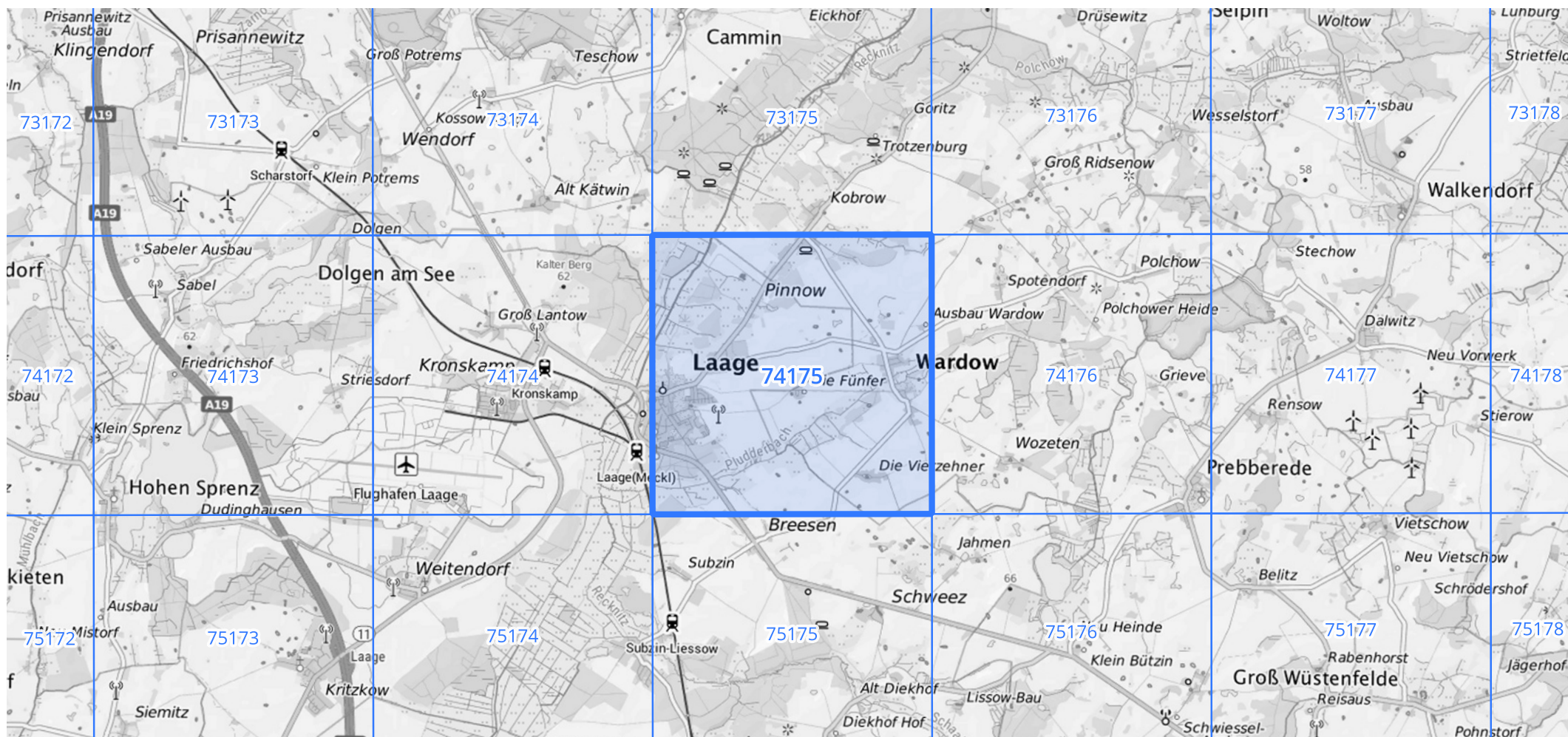
Siehe auch Anwendungshilfe zu KOSTRA-DWD-2020 des Deutschen Wetterdienstes.

Starkniederschlagshöhen und -spenden gemäß KOSTRA-DWD-2020

Rasterfeld 74175

(Zeile 74, Spalte 175)

Übersichtskarte des Rasterfeldes 74175, M 1 : 100 000



Quelle Rasterdaten: KOSTRA-DWD-2020 des Deutschen Wetterdienstes, Stand 12/2022.

Seite 3 von 3

Kartendarstellung: © Bundesamt für Kartographie und Geodäsie (2023), Datenquellen: https://sgx.geodatenzentrum.de/web_public/gdz/datenquellen/Datenquellen_TopPlusOpen.html

Für die Richtigkeit und Aktualität der Angaben wird keine Gewähr übernommen. Erstellt 01/2023.