

Starkniederschlagshöhen und -spenden gemäß KOSTRA-DWD-2020

Rasterfeld 74169

(Zeile 74, Spalte 169)

Regenspende und Bemessungsniederschlagswerte in Abhängigkeit von Wiederkehrzeit T und Dauerstufe D

Dauerstufe D		Wiederkehrzeit T																	
		1 a		2 a		3 a		5 a		10 a		20 a		30 a		50 a		100 a	
min	Std	mm	l / (s ha)	mm	l / (s ha)	mm	l / (s ha)	mm	l / (s ha)	mm	l / (s ha)	mm	l / (s ha)	mm	l / (s ha)	mm	l / (s ha)	mm	l / (s ha)
5		6,0	200,0	7,4	246,7	8,3	276,7	9,5	316,7	11,1	370,0	12,8	426,7	14,0	466,7	15,4	513,3	17,6	586,7
10		8,0	133,3	9,9	165,0	11,0	183,3	12,6	210,0	14,8	246,7	17,1	285,0	18,6	310,0	20,5	341,7	23,3	388,3
15		9,2	102,2	11,3	125,6	12,7	141,1	14,5	161,1	17,0	188,9	19,6	217,8	21,4	237,8	23,6	262,2	26,9	298,9
20		10,0	83,3	12,4	103,3	13,9	115,8	15,8	131,7	18,6	155,0	21,5	179,2	23,4	195,0	25,9	215,8	29,4	245,0
30		11,3	62,8	14,0	77,8	15,7	87,2	17,8	98,9	21,0	116,7	24,2	134,4	26,3	146,1	29,1	161,7	33,1	183,9
45		12,6	46,7	15,6	57,8	17,5	64,8	19,9	73,7	23,4	86,7	27,1	100,4	29,4	108,9	32,5	120,4	37,0	137,0
60	1	13,6	37,8	16,9	46,9	18,9	52,5	21,5	59,7	25,3	70,3	29,2	81,1	31,7	88,1	35,1	97,5	39,9	110,8
90	1,5	15,1	28,0	18,7	34,6	20,9	38,7	23,8	44,1	28,0	51,9	32,3	59,8	35,2	65,2	38,9	72,0	44,2	81,9
120	2	16,2	22,5	20,0	27,8	22,4	31,1	25,6	35,6	30,1	41,8	34,7	48,2	37,7	52,4	41,7	57,9	47,4	65,8
180	3	17,9	16,6	22,1	20,5	24,7	22,9	28,2	26,1	33,2	30,7	38,3	35,5	41,6	38,5	46,0	42,6	52,3	48,4
240	4	19,1	13,3	23,7	16,5	26,5	18,4	30,2	21,0	35,5	24,7	41,0	28,5	44,6	31,0	49,3	34,2	56,1	39,0
360	6	21,1	9,8	26,1	12,1	29,2	13,5	33,2	15,4	39,1	18,1	45,2	20,9	49,1	22,7	54,3	25,1	61,7	28,6
540	9	23,2	7,2	28,7	8,9	32,1	9,9	36,6	11,3	43,0	13,3	49,7	15,3	54,0	16,7	59,7	18,4	67,9	21,0
720	12	24,8	5,7	30,7	7,1	34,3	7,9	39,1	9,1	46,0	10,6	53,1	12,3	57,8	13,4	63,9	14,8	72,6	16,8
1080	18	27,3	4,2	33,7	5,2	37,7	5,8	43,0	6,6	50,6	7,8	58,4	9,0	63,5	9,8	70,2	10,8	79,8	12,3
1440	24	29,1	3,4	36,1	4,2	40,3	4,7	46,0	5,3	54,1	6,3	62,4	7,2	67,9	7,9	75,1	8,7	85,3	9,9
2880	48	34,2	2,0	42,4	2,5	47,4	2,7	54,0	3,1	63,5	3,7	73,3	4,2	79,8	4,6	88,2	5,1	100,2	5,8
4320	72	37,6	1,5	46,5	1,8	52,1	2,0	59,3	2,3	69,8	2,7	80,6	3,1	87,6	3,4	96,9	3,7	110,1	4,2
5760	96	40,2	1,2	49,7	1,4	55,6	1,6	63,4	1,8	74,6	2,2	86,1	2,5	93,6	2,7	103,5	3,0	117,7	3,4
7200	120	42,3	1,0	52,4	1,2	58,6	1,4	66,8	1,5	78,5	1,8	90,7	2,1	98,6	2,3	109,0	2,5	123,9	2,9
8640	144	44,2	0,9	54,6	1,1	61,1	1,2	69,6	1,3	81,9	1,6	94,6	1,8	102,9	2,0	113,7	2,2	129,3	2,5
10080	168	45,8	0,8	56,6	0,9	63,3	1,0	72,2	1,2	84,9	1,4	98,0	1,6	106,6	1,8	117,9	1,9	134,0	2,2

Starkniederschlagshöhen und -spenden gemäß KOSTRA-DWD-2020

Rasterfeld 74169

(Zeile 74, Spalte 169)

Örtliche Unsicherheiten in Abhängigkeit von Wiederkehrzeit T und Dauerstufe D

Dauerstufe D		Wiederkehrzeit T								
		1 a	2 a	3 a	5 a	10 a	20 a	30 a	50 a	100 a
min	Std	± %	± %	± %	± %	± %	± %	± %	± %	± %
5		13	12	12	12	12	12	13	13	14
10		10	12	13	14	15	16	16	17	18
15		12	14	15	16	17	18	19	20	20
20		13	15	16	17	19	20	20	21	22
30		14	16	18	19	20	21	22	23	23
45		14	17	18	19	21	22	23	23	24
60	1	14	17	18	20	21	22	23	23	24
90	1,5	14	17	18	19	21	22	23	23	24
120	2	14	16	18	19	20	21	22	23	24
180	3	13	15	17	18	20	21	21	22	23
240	4	12	15	16	17	19	20	21	21	22
360	6	12	14	15	16	18	19	20	20	21
540	9	11	13	14	16	17	18	19	19	20
720	12	11	13	14	15	16	17	18	18	19
1080	18	11	12	13	14	16	17	17	18	18
1440	24	11	12	13	14	15	16	17	17	18
2880	48	13	13	13	14	15	15	16	16	17
4320	72	14	14	14	14	15	15	16	16	17
5760	96	15	15	15	15	15	16	16	16	17
7200	120	16	15	15	15	16	16	16	17	17
8640	144	17	16	16	16	16	16	17	17	17
10080	168	18	17	16	16	17	17	17	17	17

Parameter für abweichende T und D

Lokationsparameter ξ (Xi)

14,00089267

Skalenparameter α (Alpha)

4,61676956

Formparameter κ (Kappa)

-0,1

1. Koutsoyiannis-Parameter θ (Theta)

0,03541883

2. Koutsoyiannis-Parameter η (Eta)

0,76871068

Parameter für dauerstufenübergreifende Extremwertschätzung nach KOUTSOYIANNIS et al. 1998.

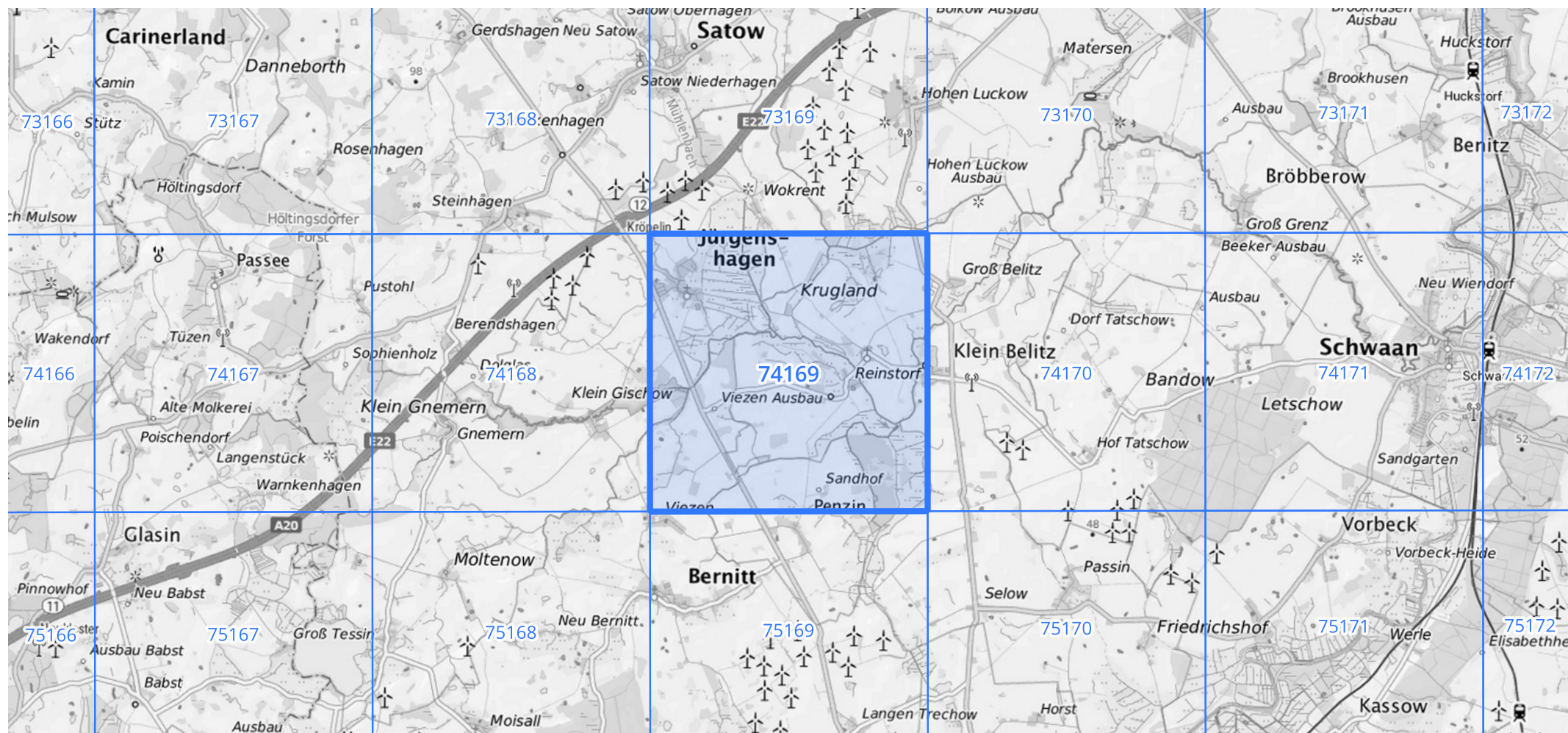
Siehe auch Anwendungshilfe zu KOSTRA-DWD-2020 des Deutschen Wetterdienstes.

Starkniederschlagshöhen und -spenden gemäß KOSTRA-DWD-2020

Rasterfeld 74169

(Zeile 74, Spalte 169)

Übersichtskarte des Rasterfeldes 74169, M 1 : 100 000



Quelle Rasterdaten: KOSTRA-DWD-2020 des Deutschen Wetterdienstes, Stand 12/2022.

Seite 3 von 3

Kartendarstellung: © Bundesamt für Kartographie und Geodäsie (2023), Datenquellen: https://sgx.geodatenzentrum.de/web_public/gdz/datenquellen/Datenquellen_TopPlusOpen.html

Für die Richtigkeit und Aktualität der Angaben wird keine Gewähr übernommen. Erstellt 01/2023.