

Starkniederschlagshöhen und -spenden gemäß KOSTRA-DWD-2020

Rasterfeld 74168

(Zeile 74, Spalte 168)

Regenspende und Bemessungsniederschlagswerte in Abhängigkeit von Wiederkehrzeit T und Dauerstufe D

Dauerstufe D		Wiederkehrzeit T																	
		1 a		2 a		3 a		5 a		10 a		20 a		30 a		50 a		100 a	
min	Std	mm	l / (s ha)	mm	l / (s ha)	mm	l / (s ha)	mm	l / (s ha)	mm	l / (s ha)	mm	l / (s ha)	mm	l / (s ha)	mm	l / (s ha)	mm	l / (s ha)
5		5,9	196,7	7,3	243,3	8,2	273,3	9,3	310,0	11,0	366,7	12,7	423,3	13,8	460,0	15,3	510,0	17,4	580,0
10		7,9	131,7	9,8	163,3	10,9	181,7	12,5	208,3	14,7	245,0	16,9	281,7	18,4	306,7	20,4	340,0	23,2	386,7
15		9,1	101,1	11,3	125,6	12,6	140,0	14,4	160,0	16,9	187,8	19,5	216,7	21,2	235,6	23,5	261,1	26,7	296,7
20		10,0	83,3	12,4	103,3	13,8	115,0	15,8	131,7	18,5	154,2	21,4	178,3	23,3	194,2	25,7	214,2	29,3	244,2
30		11,3	62,8	13,9	77,2	15,6	86,7	17,8	98,9	20,9	116,1	24,1	133,9	26,3	146,1	29,0	161,1	33,0	183,3
45		12,6	46,7	15,6	57,8	17,5	64,8	19,9	73,7	23,4	86,7	27,0	100,0	29,4	108,9	32,5	120,4	37,0	137,0
60	1	13,6	37,8	16,8	46,7	18,8	52,2	21,5	59,7	25,3	70,3	29,2	81,1	31,7	88,1	35,1	97,5	39,9	110,8
90	1,5	15,1	28,0	18,7	34,6	20,9	38,7	23,8	44,1	28,0	51,9	32,4	60,0	35,2	65,2	38,9	72,0	44,3	82,0
120	2	16,2	22,5	20,1	27,9	22,5	31,3	25,6	35,6	30,1	41,8	34,8	48,3	37,8	52,5	41,8	58,1	47,6	66,1
180	3	17,9	16,6	22,2	20,6	24,8	23,0	28,3	26,2	33,3	30,8	38,4	35,6	41,8	38,7	46,2	42,8	52,5	48,6
240	4	19,2	13,3	23,8	16,5	26,6	18,5	30,3	21,0	35,7	24,8	41,2	28,6	44,8	31,1	49,6	34,4	56,3	39,1
360	6	21,2	9,8	26,2	12,1	29,3	13,6	33,4	15,5	39,3	18,2	45,4	21,0	49,4	22,9	54,6	25,3	62,1	28,8
540	9	23,3	7,2	28,9	8,9	32,3	10,0	36,8	11,4	43,3	13,4	50,0	15,4	54,4	16,8	60,2	18,6	68,4	21,1
720	12	25,0	5,8	30,9	7,2	34,6	8,0	39,4	9,1	46,4	10,7	53,6	12,4	58,3	13,5	64,4	14,9	73,2	16,9
1080	18	27,5	4,2	34,0	5,2	38,1	5,9	43,4	6,7	51,0	7,9	58,9	9,1	64,1	9,9	70,9	10,9	80,6	12,4
1440	24	29,4	3,4	36,4	4,2	40,7	4,7	46,4	5,4	54,6	6,3	63,1	7,3	68,6	7,9	75,9	8,8	86,2	10,0
2880	48	34,6	2,0	42,9	2,5	48,0	2,8	54,7	3,2	64,3	3,7	74,3	4,3	80,8	4,7	89,3	5,2	101,5	5,9
4320	72	38,1	1,5	47,2	1,8	52,8	2,0	60,1	2,3	70,7	2,7	81,7	3,2	88,8	3,4	98,2	3,8	111,7	4,3
5760	96	40,8	1,2	50,4	1,5	56,4	1,6	64,3	1,9	75,7	2,2	87,4	2,5	95,0	2,7	105,1	3,0	119,5	3,5
7200	120	43,0	1,0	53,2	1,2	59,5	1,4	67,8	1,6	79,7	1,8	92,1	2,1	100,2	2,3	110,7	2,6	125,9	2,9
8640	144	44,8	0,9	55,5	1,1	62,1	1,2	70,7	1,4	83,2	1,6	96,1	1,9	104,5	2,0	115,6	2,2	131,4	2,5
10080	168	46,5	0,8	57,5	1,0	64,4	1,1	73,4	1,2	86,3	1,4	99,6	1,6	108,4	1,8	119,8	2,0	136,2	2,3

Starkniederschlagshöhen und -spenden gemäß KOSTRA-DWD-2020

Rasterfeld 74168

(Zeile 74, Spalte 168)

Örtliche Unsicherheiten in Abhängigkeit von Wiederkehrzeit T und Dauerstufe D

Dauerstufe D		Wiederkehrzeit T								
		1 a	2 a	3 a	5 a	10 a	20 a	30 a	50 a	100 a
min	Std	± %	± %	± %	± %	± %	± %	± %	± %	± %
5		13	12	11	12	12	12	13	13	14
10		10	12	13	14	15	16	16	17	18
15		12	14	15	16	17	18	19	20	20
20		13	15	16	17	19	20	20	21	22
30		14	16	17	19	20	21	22	23	23
45		14	17	18	19	21	22	23	23	24
60	1	14	17	18	20	21	22	23	23	24
90	1,5	14	17	18	19	21	22	22	23	24
120	2	14	16	17	19	20	21	22	23	23
180	3	13	15	17	18	19	20	21	22	23
240	4	12	15	16	17	19	20	20	21	22
360	6	12	14	15	16	18	19	19	20	21
540	9	11	13	14	16	17	18	18	19	20
720	12	11	13	14	15	16	17	18	18	19
1080	18	11	13	13	14	16	17	17	18	18
1440	24	12	12	13	14	15	16	17	17	18
2880	48	13	13	14	14	15	16	16	16	17
4320	72	14	14	14	15	15	16	16	16	17
5760	96	16	15	15	15	16	16	16	16	17
7200	120	17	16	16	16	16	16	16	17	17
8640	144	17	16	16	16	16	17	17	17	17
10080	168	18	17	17	17	17	17	17	17	18

Parameter für abweichende T und D

Lokationsparameter ξ (Xi)

13,99243825

Skalenparameter α (Alpha)

4,62131557

Formparameter κ (Kappa)

-0,1

1. Koutsoyiannis-Parameter θ (Theta)

0,03625787

2. Koutsoyiannis-Parameter η (Eta)

0,76552808

Parameter für dauerstufenübergreifende Extremwertschätzung nach KOUTSOYIANNIS et al. 1998.

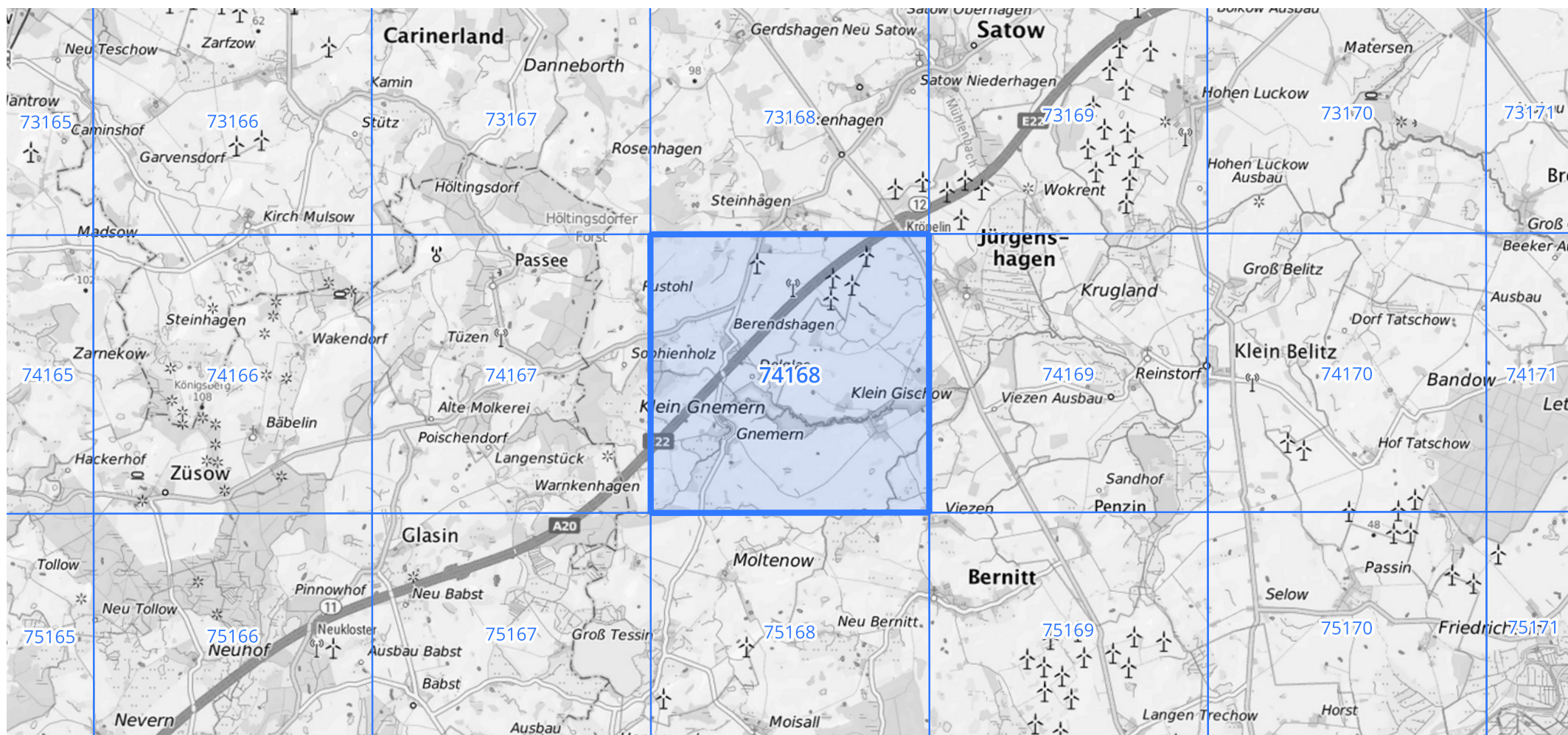
Siehe auch Anwendungshilfe zu KOSTRA-DWD-2020 des Deutschen Wetterdienstes.

Starkniederschlagshöhen und -spenden gemäß KOSTRA-DWD-2020

Rasterfeld 74168

(Zeile 74, Spalte 168)

Übersichtskarte des Rasterfeldes 74168, M 1 : 100 000



Quelle Rasterdaten: KOSTRA-DWD-2020 des Deutschen Wetterdienstes, Stand 12/2022.

Seite 3 von 3

Kartendarstellung: © Bundesamt für Kartographie und Geodäsie (2023), Datenquellen: https://sgx.geodatenzentrum.de/web_public/gdz/datenquellen/Datenquellen_TopPlusOpen.html

Für die Richtigkeit und Aktualität der Angaben wird keine Gewähr übernommen. Erstellt 01/2023.