

Starkniederschlagshöhen und -spenden gemäß KOSTRA-DWD-2020

Rasterfeld 74146

(Zeile 74, Spalte 146)

Regenspende und Bemessungsniederschlagswerte in Abhängigkeit von Wiederkehrzeit T und Dauerstufe D

Dauerstufe D		Wiederkehrzeit T																	
		1 a		2 a		3 a		5 a		10 a		20 a		30 a		50 a		100 a	
min	Std	mm	l / (s ha)	mm	l / (s ha)	mm	l / (s ha)	mm	l / (s ha)	mm	l / (s ha)	mm	l / (s ha)	mm	l / (s ha)	mm	l / (s ha)	mm	l / (s ha)
5		6,2	206,7	7,6	253,3	8,4	280,0	9,5	316,7	11,1	370,0	12,8	426,7	13,8	460,0	15,3	510,0	17,3	576,7
10		7,8	130,0	9,6	160,0	10,6	176,7	12,0	200,0	14,1	235,0	16,1	268,3	17,5	291,7	19,3	321,7	21,9	365,0
15		8,9	98,9	10,9	121,1	12,1	134,4	13,7	152,2	16,0	177,8	18,4	204,4	19,9	221,1	21,9	243,3	24,9	276,7
20		9,7	80,8	11,9	99,2	13,2	110,0	14,9	124,2	17,5	145,8	20,0	166,7	21,7	180,8	24,0	200,0	27,2	226,7
30		11,0	61,1	13,4	74,4	14,9	82,8	16,9	93,9	19,7	109,4	22,6	125,6	24,6	136,7	27,1	150,6	30,7	170,6
45		12,4	45,9	15,1	55,9	16,8	62,2	19,0	70,4	22,2	82,2	25,5	94,4	27,7	102,6	30,5	113,0	34,6	128,1
60	1	13,5	37,5	16,4	45,6	18,3	50,8	20,7	57,5	24,2	67,2	27,7	76,9	30,1	83,6	33,2	92,2	37,6	104,4
90	1,5	15,1	28,0	18,5	34,3	20,5	38,0	23,2	43,0	27,2	50,4	31,2	57,8	33,8	62,6	37,3	69,1	42,2	78,1
120	2	16,4	22,8	20,1	27,9	22,3	31,0	25,2	35,0	29,5	41,0	33,9	47,1	36,7	51,0	40,5	56,3	45,9	63,8
180	3	18,4	17,0	22,5	20,8	25,0	23,1	28,3	26,2	33,1	30,6	38,0	35,2	41,3	38,2	45,5	42,1	51,5	47,7
240	4	20,0	13,9	24,4	16,9	27,2	18,9	30,8	21,4	35,9	24,9	41,3	28,7	44,8	31,1	49,4	34,3	55,9	38,8
360	6	22,5	10,4	27,4	12,7	30,5	14,1	34,5	16,0	40,3	18,7	46,3	21,4	50,3	23,3	55,4	25,6	62,8	29,1
540	9	25,2	7,8	30,8	9,5	34,2	10,6	38,7	11,9	45,3	14,0	52,0	16,0	56,4	17,4	62,2	19,2	70,4	21,7
720	12	27,4	6,3	33,4	7,7	37,1	8,6	42,0	9,7	49,1	11,4	56,4	13,1	61,2	14,2	67,4	15,6	76,4	17,7
1080	18	30,7	4,7	37,5	5,8	41,7	6,4	47,2	7,3	55,1	8,5	63,3	9,8	68,6	10,6	75,7	11,7	85,7	13,2
1440	24	33,3	3,9	40,6	4,7	45,2	5,2	51,2	5,9	59,8	6,9	68,7	8,0	74,5	8,6	82,1	9,5	93,0	10,8
2880	48	40,5	2,3	49,5	2,9	55,0	3,2	62,3	3,6	72,7	4,2	83,5	4,8	90,6	5,2	99,9	5,8	113,2	6,6
4320	72	45,4	1,8	55,5	2,1	61,7	2,4	69,8	2,7	81,6	3,1	93,7	3,6	101,6	3,9	112,0	4,3	126,9	4,9
5760	96	49,3	1,4	60,2	1,7	66,9	1,9	75,8	2,2	88,5	2,6	101,7	2,9	110,3	3,2	121,5	3,5	137,7	4,0
7200	120	52,5	1,2	64,1	1,5	71,3	1,7	80,7	1,9	94,3	2,2	108,3	2,5	117,5	2,7	129,5	3,0	146,7	3,4
8640	144	55,3	1,1	67,5	1,3	75,1	1,4	85,0	1,6	99,3	1,9	114,0	2,2	123,7	2,4	136,3	2,6	154,5	3,0
10080	168	57,8	1,0	70,5	1,2	78,4	1,3	88,8	1,5	103,7	1,7	119,1	2,0	129,2	2,1	142,4	2,4	161,3	2,7

Starkniederschlagshöhen und -spenden gemäß KOSTRA-DWD-2020

Rasterfeld 74146

(Zeile 74, Spalte 146)

Örtliche Unsicherheiten in Abhängigkeit von Wiederkehrzeit T und Dauerstufe D

Dauerstufe D		Wiederkehrzeit T								
		1 a	2 a	3 a	5 a	10 a	20 a	30 a	50 a	100 a
min	Std	± %	± %	± %	± %	± %	± %	± %	± %	± %
5		15	17	17	18	19	20	20	21	21
10		17	18	19	20	22	22	23	24	24
15		17	19	20	21	22	23	24	24	25
20		17	19	20	21	22	23	24	25	25
30		16	18	19	21	22	23	24	24	25
45		15	17	18	20	21	22	23	23	24
60	1	14	16	17	19	20	21	22	22	23
90	1,5	13	15	16	17	18	20	20	21	22
120	2	12	14	15	16	17	18	19	20	20
180	3	11	12	13	15	16	17	17	18	19
240	4	10	12	13	14	15	16	16	17	18
360	6	10	11	12	13	14	15	15	16	16
540	9	10	11	11	12	13	14	14	15	15
720	12	11	11	11	12	13	13	14	14	15
1080	18	13	12	12	12	13	13	13	14	14
1440	24	14	13	13	13	13	13	14	14	14
2880	48	18	16	16	16	15	15	15	15	15
4320	72	20	19	18	18	17	17	17	17	17
5760	96	22	20	20	19	19	18	18	18	18
7200	120	24	22	21	20	20	19	19	19	19
8640	144	25	23	22	21	21	20	20	20	20
10080	168	26	24	23	22	22	21	21	21	21

Parameter für abweichende T und D

Lokationsparameter ξ (Xi)

13,55872544

Skalenparameter α (Alpha)

4,15857594

Formparameter κ (Kappa)

-0,1

1. Koutsoyiannis-Parameter θ (Theta)

0,00995145

2. Koutsoyiannis-Parameter η (Eta)

0,71702137

Parameter für dauerstufenübergreifende Extremwertschätzung nach KOUTSOYIANNIS et al. 1998.

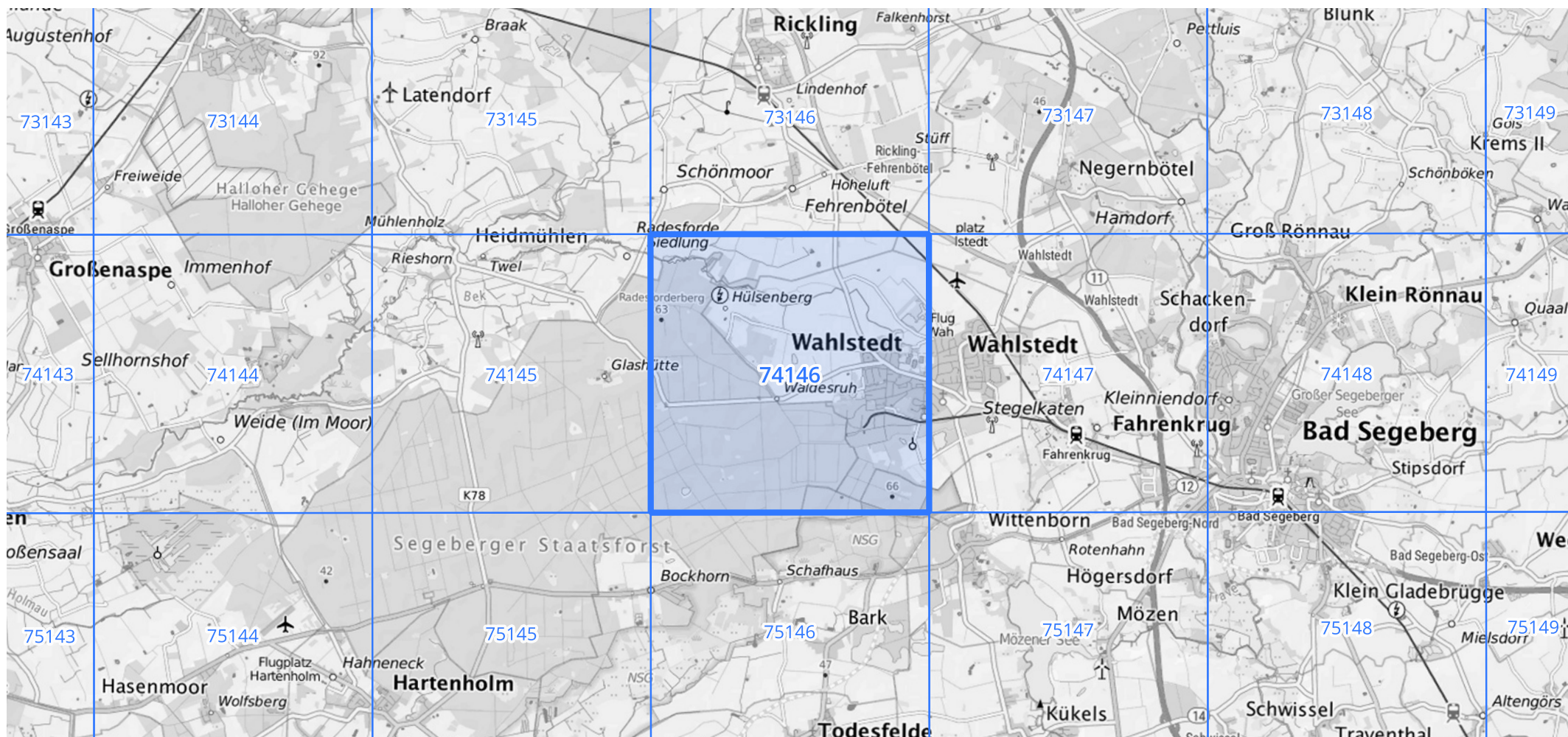
Siehe auch Anwendungshilfe zu KOSTRA-DWD-2020 des Deutschen Wetterdienstes.

Starkniederschlagshöhen und -spenden gemäß KOSTRA-DWD-2020

Rasterfeld 74146

(Zeile 74, Spalte 146)

Übersichtskarte des Rasterfeldes 74146, M 1 : 100 000



Quelle Rasterdaten: KOSTRA-DWD-2020 des Deutschen Wetterdienstes, Stand 12/2022.

Seite 3 von 3

Kartendarstellung: © Bundesamt für Kartographie und Geodäsie (2023), Datenquellen: https://sgx.geodatenzentrum.de/web_public/gdz/datenquellen/Datenquellen_TopPlusOpen.html

Für die Richtigkeit und Aktualität der Angaben wird keine Gewähr übernommen. Erstellt 01/2023.