

Starkniederschlagshöhen und -spenden gemäß KOSTRA-DWD-2020

Rasterfeld 74138

(Zeile 74, Spalte 138)

Regenspende und Bemessungsniederschlagswerte in Abhängigkeit von Wiederkehrzeit T und Dauerstufe D

Dauerstufe D		Wiederkehrzeit T																	
		1 a		2 a		3 a		5 a		10 a		20 a		30 a		50 a		100 a	
min	Std	mm	l / (s ha)	mm	l / (s ha)	mm	l / (s ha)	mm	l / (s ha)	mm	l / (s ha)	mm	l / (s ha)	mm	l / (s ha)	mm	l / (s ha)	mm	l / (s ha)
5		6,0	200,0	7,3	243,3	8,0	266,7	9,1	303,3	10,6	353,3	12,1	403,3	13,1	436,7	14,4	480,0	16,3	543,3
10		7,7	128,3	9,3	155,0	10,3	171,7	11,6	193,3	13,5	225,0	15,5	258,3	16,7	278,3	18,4	306,7	20,8	346,7
15		8,7	96,7	10,6	117,8	11,7	130,0	13,2	146,7	15,4	171,1	17,6	195,6	19,1	212,2	21,0	233,3	23,8	264,4
20		9,6	80,0	11,6	96,7	12,9	107,5	14,5	120,8	16,9	140,8	19,3	160,8	20,9	174,2	23,0	191,7	26,0	216,7
30		10,9	60,6	13,1	72,8	14,6	81,1	16,4	91,1	19,1	106,1	21,9	121,7	23,7	131,7	26,1	145,0	29,5	163,9
45		12,3	45,6	14,9	55,2	16,5	61,1	18,6	68,9	21,6	80,0	24,8	91,9	26,8	99,3	29,5	109,3	33,4	123,7
60	1	13,4	37,2	16,2	45,0	17,9	49,7	20,2	56,1	23,6	65,6	27,0	75,0	29,2	81,1	32,2	89,4	36,4	101,1
90	1,5	15,1	28,0	18,3	33,9	20,2	37,4	22,8	42,2	26,6	49,3	30,4	56,3	32,9	60,9	36,3	67,2	41,0	75,9
120	2	16,4	22,8	19,9	27,6	22,0	30,6	24,8	34,4	28,9	40,1	33,1	46,0	35,9	49,9	39,5	54,9	44,6	61,9
180	3	18,5	17,1	22,4	20,7	24,8	23,0	28,0	25,9	32,6	30,2	37,3	34,5	40,4	37,4	44,4	41,1	50,2	46,5
240	4	20,1	14,0	24,3	16,9	27,0	18,8	30,4	21,1	35,4	24,6	40,5	28,1	43,9	30,5	48,3	33,5	54,6	37,9
360	6	22,6	10,5	27,4	12,7	30,3	14,0	34,2	15,8	39,8	18,4	45,6	21,1	49,4	22,9	54,4	25,2	61,5	28,5
540	9	25,4	7,8	30,8	9,5	34,1	10,5	38,5	11,9	44,8	13,8	51,3	15,8	55,6	17,2	61,2	18,9	69,1	21,3
720	12	27,6	6,4	33,5	7,8	37,1	8,6	41,9	9,7	48,7	11,3	55,8	12,9	60,4	14,0	66,5	15,4	75,2	17,4
1080	18	31,1	4,8	37,7	5,8	41,7	6,4	47,1	7,3	54,8	8,5	62,7	9,7	68,0	10,5	74,8	11,5	84,5	13,0
1440	24	33,8	3,9	40,9	4,7	45,4	5,3	51,2	5,9	59,6	6,9	68,2	7,9	73,9	8,6	81,3	9,4	91,9	10,6
2880	48	41,3	2,4	50,0	2,9	55,5	3,2	62,6	3,6	72,8	4,2	83,4	4,8	90,3	5,2	99,3	5,7	112,3	6,5
4320	72	46,4	1,8	56,3	2,2	62,4	2,4	70,4	2,7	81,9	3,2	93,7	3,6	101,5	3,9	111,7	4,3	126,3	4,9
5760	96	50,5	1,5	61,2	1,8	67,8	2,0	76,5	2,2	89,0	2,6	101,9	2,9	110,3	3,2	121,4	3,5	137,3	4,0
7200	120	53,8	1,2	65,2	1,5	72,3	1,7	81,6	1,9	94,9	2,2	108,7	2,5	117,7	2,7	129,5	3,0	146,4	3,4
8640	144	56,8	1,1	68,8	1,3	76,2	1,5	86,0	1,7	100,1	1,9	114,6	2,2	124,1	2,4	136,5	2,6	154,4	3,0
10080	168	59,4	1,0	71,9	1,2	79,7	1,3	89,9	1,5	104,6	1,7	119,8	2,0	129,7	2,1	142,8	2,4	161,4	2,7

Starkniederschlagshöhen und -spenden gemäß KOSTRA-DWD-2020

Rasterfeld 74138

(Zeile 74, Spalte 138)

Örtliche Unsicherheiten in Abhängigkeit von Wiederkehrzeit T und Dauerstufe D

Dauerstufe D		Wiederkehrzeit T								
		1 a	2 a	3 a	5 a	10 a	20 a	30 a	50 a	100 a
min	Std	± %	± %	± %	± %	± %	± %	± %	± %	± %
5		17	19	19	20	21	22	23	23	24
10		18	20	21	22	24	25	25	26	27
15		19	21	22	23	25	26	26	27	28
20		18	21	22	23	25	26	26	27	28
30		18	20	21	23	24	25	26	27	27
45		17	19	20	21	23	24	25	25	26
60	1	15	18	19	20	22	23	24	24	25
90	1,5	14	16	17	19	20	21	22	23	23
120	2	13	15	16	17	19	20	21	21	22
180	3	12	14	14	16	17	18	19	19	20
240	4	11	13	14	15	16	17	18	18	19
360	6	11	12	13	14	15	16	16	17	17
540	9	13	13	13	13	14	15	15	16	16
720	12	14	13	13	14	14	15	15	15	16
1080	18	16	15	15	15	15	15	15	16	16
1440	24	18	17	16	16	16	16	16	16	17
2880	48	23	21	21	20	20	19	19	19	19
4320	72	26	24	23	23	22	22	22	21	21
5760	96	28	26	26	25	24	24	23	23	23
7200	120	30	28	27	27	26	25	25	25	25
8640	144	32	30	29	28	27	27	26	26	26
10080	168	33	31	30	29	28	28	28	27	27

Parameter für abweichende T und D

Lokationsparameter ξ (Xi)

13,48512537

Skalenparameter α (Alpha)

3,96574311

Formparameter κ (Kappa)

-0,1

1. Koutsoyiannis-Parameter θ (Theta)

0,0114291

2. Koutsoyiannis-Parameter η (Eta)

0,71064466

Parameter für dauerstufenübergreifende Extremwertschätzung nach KOUTSOYIANNIS et al. 1998.

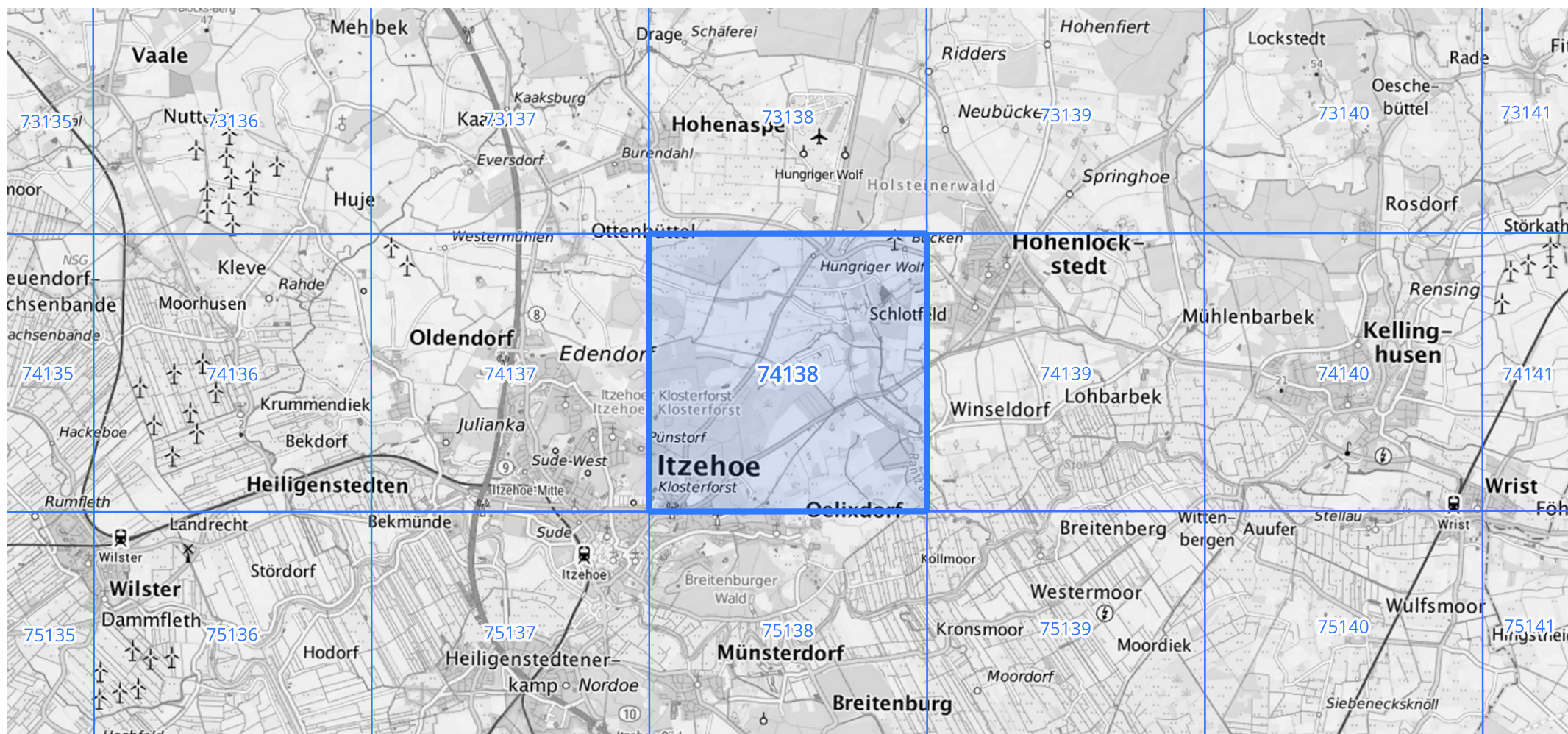
Siehe auch Anwendungshilfe zu KOSTRA-DWD-2020 des Deutschen Wetterdienstes.

Starkniederschlagshöhen und -spenden gemäß KOSTRA-DWD-2020

Rasterfeld 74138

(Zeile 74, Spalte 138)

Übersichtskarte des Rasterfeldes 74138, M 1 : 100 000



Quelle Rasterdaten: KOSTRA-DWD-2020 des Deutschen Wetterdienstes, Stand 12/2022.

Seite 3 von 3

Kartendarstellung: © Bundesamt für Kartographie und Geodäsie (2023), Datenquellen: https://sgx.geodatenzentrum.de/web_public/gdz/datenquellen/Datenquellen_TopPlusOpen.html

Für die Richtigkeit und Aktualität der Angaben wird keine Gewähr übernommen. Erstellt 01/2023.