

# Starkniederschlagshöhen und -spenden gemäß KOSTRA-DWD-2020

## Rasterfeld 73171

(Zeile 73, Spalte 171)

### Regenspende und Bemessungsniederschlagswerte in Abhängigkeit von Wiederkehrzeit T und Dauerstufe D

Dauerstufe D		Wiederkehrzeit T																	
		1 a		2 a		3 a		5 a		10 a		20 a		30 a		50 a		100 a	
min	Std	mm	l / (s ha)	mm	l / (s ha)	mm	l / (s ha)	mm	l / (s ha)	mm	l / (s ha)	mm	l / (s ha)	mm	l / (s ha)	mm	l / (s ha)	mm	l / (s ha)
5		6,0	200,0	7,4	246,7	8,3	276,7	9,5	316,7	11,1	370,0	12,8	426,7	13,9	463,3	15,4	513,3	17,5	583,3
10		8,0	133,3	9,9	165,0	11,0	183,3	12,5	208,3	14,7	245,0	17,0	283,3	18,5	308,3	20,4	340,0	23,2	386,7
15		9,2	102,2	11,3	125,6	12,7	141,1	14,4	160,0	16,9	187,8	19,5	216,7	21,2	235,6	23,5	261,1	26,7	296,7
20		10,0	83,3	12,4	103,3	13,9	115,8	15,8	131,7	18,5	154,2	21,4	178,3	23,2	193,3	25,7	214,2	29,2	243,3
30		11,3	62,8	14,0	77,8	15,6	86,7	17,7	98,3	20,9	116,1	24,1	133,9	26,2	145,6	28,9	160,6	32,8	182,2
45		12,6	46,7	15,6	57,8	17,4	64,4	19,8	73,3	23,3	86,3	26,9	99,6	29,2	108,1	32,3	119,6	36,7	135,9
60	1	13,6	37,8	16,8	46,7	18,8	52,2	21,4	59,4	25,1	69,7	28,9	80,3	31,5	87,5	34,8	96,7	39,5	109,7
90	1,5	15,1	28,0	18,6	34,4	20,8	38,5	23,7	43,9	27,8	51,5	32,1	59,4	34,8	64,4	38,5	71,3	43,8	81,1
120	2	16,2	22,5	20,0	27,8	22,3	31,0	25,4	35,3	29,8	41,4	34,4	47,8	37,4	51,9	41,3	57,4	47,0	65,3
180	3	17,8	16,5	22,0	20,4	24,6	22,8	28,0	25,9	32,9	30,5	37,9	35,1	41,2	38,1	45,6	42,2	51,8	48,0
240	4	19,1	13,3	23,6	16,4	26,3	18,3	30,0	20,8	35,2	24,4	40,6	28,2	44,2	30,7	48,8	33,9	55,4	38,5
360	6	21,0	9,7	25,9	12,0	29,0	13,4	33,0	15,3	38,7	17,9	44,7	20,7	48,6	22,5	53,7	24,9	61,0	28,2
540	9	23,1	7,1	28,5	8,8	31,8	9,8	36,2	11,2	42,6	13,1	49,1	15,2	53,4	16,5	59,0	18,2	67,1	20,7
720	12	24,7	5,7	30,5	7,1	34,0	7,9	38,8	9,0	45,5	10,5	52,5	12,2	57,1	13,2	63,1	14,6	71,7	16,6
1080	18	27,1	4,2	33,5	5,2	37,4	5,8	42,6	6,6	50,0	7,7	57,7	8,9	62,7	9,7	69,3	10,7	78,8	12,2
1440	24	29,0	3,4	35,8	4,1	40,0	4,6	45,5	5,3	53,5	6,2	61,7	7,1	67,1	7,8	74,1	8,6	84,2	9,7
2880	48	34,0	2,0	42,0	2,4	46,9	2,7	53,4	3,1	62,7	3,6	72,4	4,2	78,7	4,6	87,0	5,0	98,8	5,7
4320	72	37,3	1,4	46,1	1,8	51,5	2,0	58,6	2,3	68,9	2,7	79,5	3,1	86,4	3,3	95,5	3,7	108,5	4,2
5760	96	39,9	1,2	49,3	1,4	55,0	1,6	62,7	1,8	73,6	2,1	84,9	2,5	92,3	2,7	102,0	3,0	115,9	3,4
7200	120	42,0	1,0	51,9	1,2	58,0	1,3	66,0	1,5	77,5	1,8	89,4	2,1	97,2	2,3	107,4	2,5	122,0	2,8
8640	144	43,8	0,8	54,1	1,0	60,4	1,2	68,8	1,3	80,8	1,6	93,2	1,8	101,4	2,0	112,0	2,2	127,3	2,5
10080	168	45,4	0,8	56,0	0,9	62,6	1,0	71,3	1,2	83,7	1,4	96,6	1,6	105,0	1,7	116,1	1,9	131,9	2,2

# Starkniederschlagshöhen und -spenden gemäß KOSTRA-DWD-2020

## Rasterfeld 73171

(Zeile 73, Spalte 171)

### Örtliche Unsicherheiten in Abhängigkeit von Wiederkehrzeit T und Dauerstufe D

Dauerstufe D		Wiederkehrzeit T								
		1 a	2 a	3 a	5 a	10 a	20 a	30 a	50 a	100 a
min	Std	± %	± %	± %	± %	± %	± %	± %	± %	± %
5		12	11	11	12	12	12	13	13	14
10		10	12	13	14	15	16	16	17	17
15		11	14	15	16	17	18	19	19	20
20		12	15	16	17	18	19	20	21	21
30		14	16	17	18	20	21	21	22	23
45		14	17	18	19	20	22	22	23	24
60	1	14	17	18	19	21	22	22	23	24
90	1,5	14	16	17	19	20	21	22	23	23
120	2	13	16	17	18	20	21	22	22	23
180	3	13	15	16	18	19	20	21	21	22
240	4	12	14	16	17	18	19	20	21	21
360	6	11	14	15	16	17	18	19	20	20
540	9	11	13	14	15	16	17	18	19	19
720	12	11	12	13	15	16	17	17	18	19
1080	18	11	12	13	14	15	16	16	17	18
1440	24	11	12	13	13	15	15	16	16	17
2880	48	12	12	12	13	14	15	15	15	16
4320	72	13	13	13	13	14	14	15	15	16
5760	96	14	14	14	14	14	15	15	15	16
7200	120	15	14	14	14	14	15	15	15	16
8640	144	16	15	15	15	15	15	15	15	16
10080	168	16	15	15	15	15	15	15	16	16

### Parameter für abweichende T und D

#### Lokationsparameter $\xi$ (Xi)

13,97341745

#### Skalenparameter $\alpha$ (Alpha)

4,55369206

#### Formparameter $\kappa$ (Kappa)

-0,1

#### 1. Koutsoyiannis-Parameter $\theta$ (Theta)

0,03492

#### 2. Koutsoyiannis-Parameter $\eta$ (Eta)

0,76991906

Parameter für dauerstufenübergreifende Extremwertschätzung nach KOUTSOYIANNIS et al. 1998.

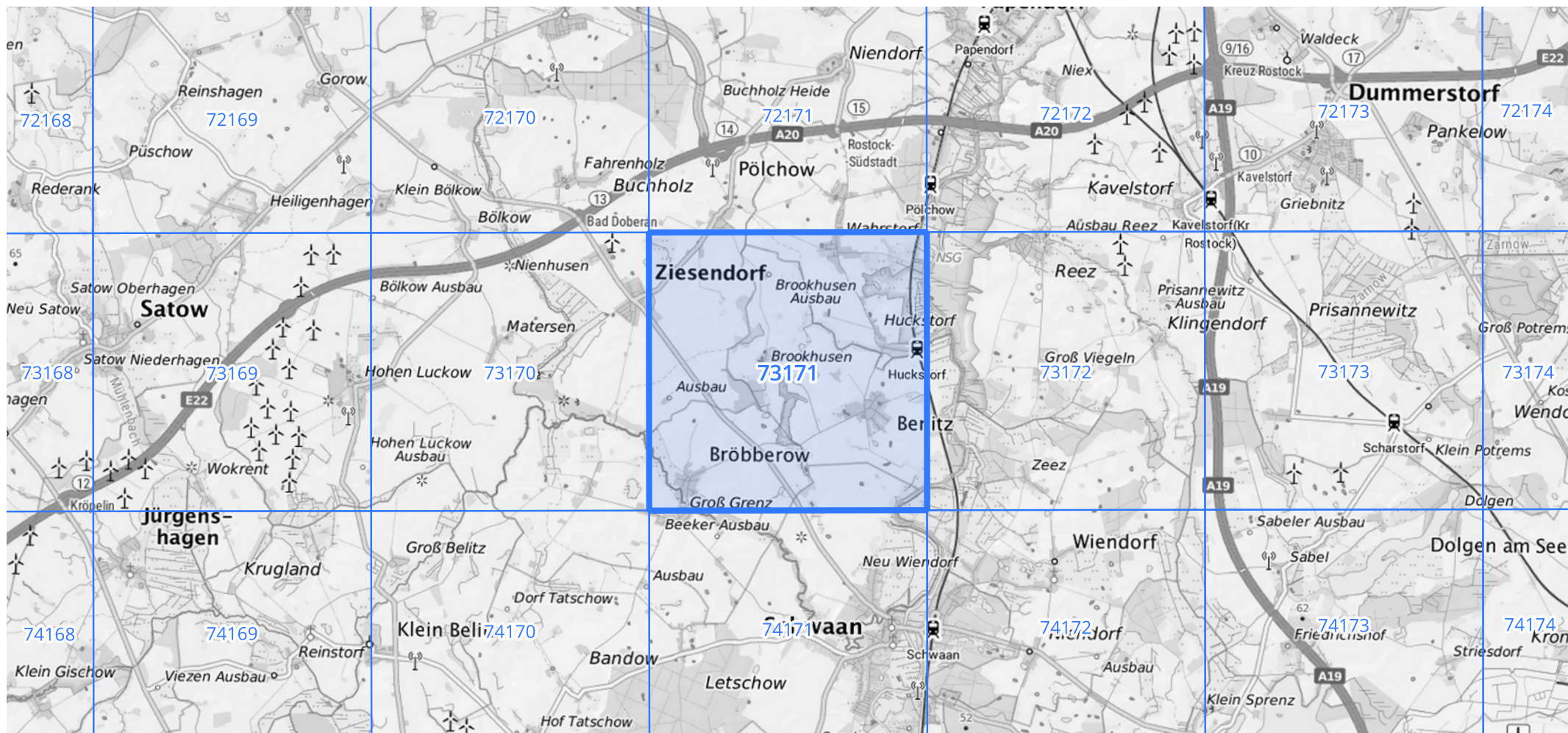
Siehe auch Anwendungshilfe zu KOSTRA-DWD-2020 des Deutschen Wetterdienstes.

# Starkniederschlagshöhen und -spenden gemäß KOSTRA-DWD-2020

## Rasterfeld 73171

(Zeile 73, Spalte 171)

### Übersichtskarte des Rasterfeldes 73171, M 1 : 100 000



Quelle Rasterdaten: KOSTRA-DWD-2020 des Deutschen Wetterdienstes, Stand 12/2022.

Seite 3 von 3

Kartendarstellung: © Bundesamt für Kartographie und Geodäsie (2023), Datenquellen: [https://sgx.geodatenzentrum.de/web\\_public/gdz/datenquellen/Datenquellen\\_TopPlusOpen.html](https://sgx.geodatenzentrum.de/web_public/gdz/datenquellen/Datenquellen_TopPlusOpen.html)

Für die Richtigkeit und Aktualität der Angaben wird keine Gewähr übernommen. Erstellt 01/2023.