

# Starkniederschlagshöhen und -spenden gemäß KOSTRA-DWD-2020

## Rasterfeld 73138

(Zeile 73, Spalte 138)

### Regenspende und Bemessungsniederschlagswerte in Abhängigkeit von Wiederkehrzeit T und Dauerstufe D

Dauerstufe D		Wiederkehrzeit T																	
		1 a		2 a		3 a		5 a		10 a		20 a		30 a		50 a		100 a	
min	Std	mm	l / (s ha)	mm	l / (s ha)	mm	l / (s ha)	mm	l / (s ha)	mm	l / (s ha)	mm	l / (s ha)	mm	l / (s ha)	mm	l / (s ha)	mm	l / (s ha)
5		6,0	200,0	7,3	243,3	8,1	270,0	9,1	303,3	10,6	353,3	12,2	406,7	13,2	440,0	14,5	483,3	16,5	550,0
10		7,7	128,3	9,3	155,0	10,3	171,7	11,7	195,0	13,6	226,7	15,5	258,3	16,8	280,0	18,5	308,3	21,0	350,0
15		8,8	97,8	10,6	117,8	11,8	131,1	13,3	147,8	15,5	172,2	17,7	196,7	19,2	213,3	21,2	235,6	23,9	265,6
20		9,6	80,0	11,6	96,7	12,9	107,5	14,6	121,7	17,0	141,7	19,4	161,7	21,0	175,0	23,2	193,3	26,2	218,3
30		10,9	60,6	13,2	73,3	14,6	81,1	16,5	91,7	19,2	106,7	22,0	122,2	23,9	132,8	26,3	146,1	29,7	165,0
45		12,3	45,6	14,9	55,2	16,5	61,1	18,7	69,3	21,7	80,4	24,9	92,2	27,0	100,0	29,7	110,0	33,6	124,4
60	1	13,4	37,2	16,2	45,0	18,0	50,0	20,3	56,4	23,7	65,8	27,1	75,3	29,4	81,7	32,3	89,7	36,6	101,7
90	1,5	15,1	28,0	18,3	33,9	20,3	37,6	22,9	42,4	26,7	49,4	30,6	56,7	33,1	61,3	36,5	67,6	41,3	76,5
120	2	16,4	22,8	19,9	27,6	22,1	30,7	25,0	34,7	29,1	40,4	33,3	46,3	36,1	50,1	39,7	55,1	44,9	62,4
180	3	18,5	17,1	22,5	20,8	24,9	23,1	28,1	26,0	32,7	30,3	37,5	34,7	40,6	37,6	44,7	41,4	50,6	46,9
240	4	20,1	14,0	24,4	16,9	27,1	18,8	30,6	21,3	35,6	24,7	40,8	28,3	44,2	30,7	48,7	33,8	55,0	38,2
360	6	22,7	10,5	27,5	12,7	30,5	14,1	34,4	15,9	40,1	18,6	45,9	21,3	49,8	23,1	54,8	25,4	62,0	28,7
540	9	25,5	7,9	31,0	9,6	34,3	10,6	38,7	11,9	45,1	13,9	51,7	16,0	56,0	17,3	61,6	19,0	69,7	21,5
720	12	27,7	6,4	33,7	7,8	37,3	8,6	42,1	9,7	49,1	11,4	56,2	13,0	60,9	14,1	67,0	15,5	75,8	17,5
1080	18	31,2	4,8	37,9	5,8	42,0	6,5	47,4	7,3	55,2	8,5	63,3	9,8	68,5	10,6	75,4	11,6	85,3	13,2
1440	24	33,9	3,9	41,2	4,8	45,7	5,3	51,5	6,0	60,0	6,9	68,8	8,0	74,5	8,6	82,0	9,5	92,8	10,7
2880	48	41,5	2,4	50,4	2,9	55,8	3,2	63,1	3,7	73,4	4,2	84,1	4,9	91,1	5,3	100,3	5,8	113,5	6,6
4320	72	46,7	1,8	56,7	2,2	62,8	2,4	70,9	2,7	82,6	3,2	94,6	3,6	102,5	4,0	112,8	4,4	127,6	4,9
5760	96	50,8	1,5	61,6	1,8	68,3	2,0	77,1	2,2	89,8	2,6	102,9	3,0	111,5	3,2	122,7	3,6	138,8	4,0
7200	120	54,2	1,3	65,7	1,5	72,9	1,7	82,3	1,9	95,8	2,2	109,8	2,5	118,9	2,8	130,9	3,0	148,1	3,4
8640	144	57,1	1,1	69,3	1,3	76,8	1,5	86,8	1,7	101,0	1,9	115,8	2,2	125,4	2,4	138,0	2,7	156,1	3,0
10080	168	59,7	1,0	72,5	1,2	80,4	1,3	90,7	1,5	105,7	1,7	121,1	2,0	131,1	2,2	144,3	2,4	163,3	2,7

# Starkniederschlagshöhen und -spenden gemäß KOSTRA-DWD-2020

## Rasterfeld 73138

(Zeile 73, Spalte 138)

### Örtliche Unsicherheiten in Abhängigkeit von Wiederkehrzeit T und Dauerstufe D

Dauerstufe D		Wiederkehrzeit T								
		1 a	2 a	3 a	5 a	10 a	20 a	30 a	50 a	100 a
min	Std	± %	± %	± %	± %	± %	± %	± %	± %	± %
5		18	19	20	21	22	23	23	24	24
10		19	21	22	23	24	25	26	26	27
15		19	21	22	23	25	26	26	27	28
20		19	21	22	23	25	26	27	27	28
30		18	20	22	23	24	25	26	27	28
45		17	19	20	22	23	24	25	26	26
60	1	16	18	19	21	22	23	24	25	25
90	1,5	14	16	17	19	20	21	22	23	24
120	2	13	15	16	17	19	20	21	21	22
180	3	12	14	15	16	17	18	19	20	20
240	4	12	13	14	15	16	17	18	18	19
360	6	12	12	13	14	15	16	16	17	18
540	9	13	13	13	14	14	15	16	16	17
720	12	14	14	14	14	15	15	15	16	16
1080	18	16	16	15	15	15	16	16	16	16
1440	24	18	17	17	17	17	17	17	17	17
2880	48	23	22	21	21	20	20	20	20	20
4320	72	27	25	24	24	23	23	22	22	22
5760	96	29	27	26	26	25	25	24	24	24
7200	120	31	29	28	27	27	26	26	26	25
8640	144	32	31	30	29	28	28	27	27	27
10080	168	34	32	31	30	29	29	28	28	28

### Parameter für abweichende T und D

#### Lokationsparameter $\xi$ (Xi)

13,4974503

#### Skalenparameter $\alpha$ (Alpha)

4,00070648

#### Formparameter $\kappa$ (Kappa)

-0,1

#### 1. Koutsoyiannis-Parameter $\theta$ (Theta)

0,01058682

#### 2. Koutsoyiannis-Parameter $\eta$ (Eta)

0,709569

Parameter für dauerstufenübergreifende Extremwertschätzung nach KOUTSOYIANNIS et al. 1998.

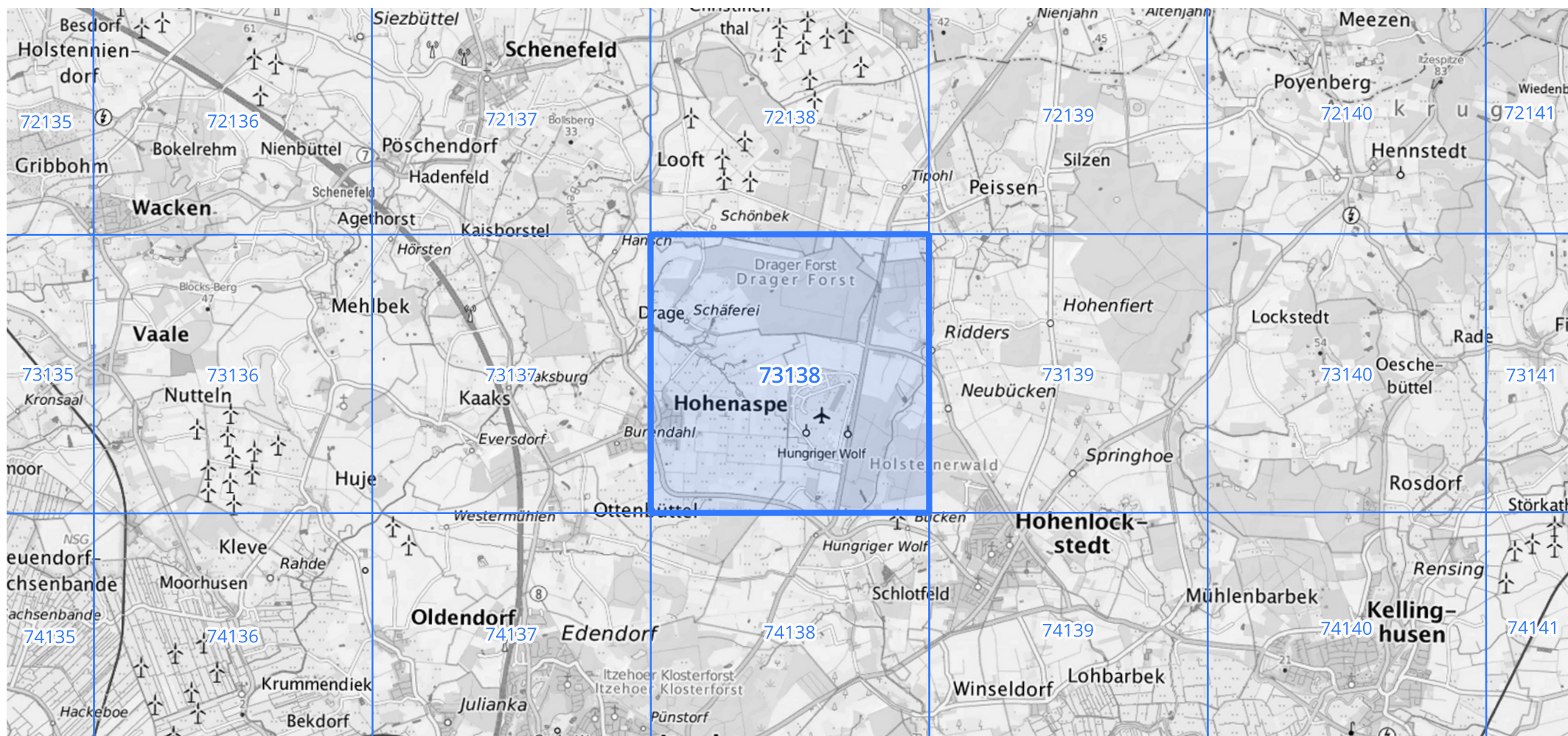
Siehe auch Anwendungshilfe zu KOSTRA-DWD-2020 des Deutschen Wetterdienstes.

## Starkniederschlagshöhen und -spenden gemäß KOSTRA-DWD-2020

## Rasterfeld 73138

(Zeile 73, Spalte 138)

## Übersichtskarte des Rasterfeldes 73138, M 1 : 100 000



Quelle Rasterdaten: KOSTRA-DWD-2020 des Deutschen Wetterdienstes, Stand 12/2022.

Seite 3 von 3

Kartendarstellung: © Bundesamt für Kartographie und Geodäsie (2023), Datenquellen: [https://sgx.geodatenzentrum.de/web\\_public/gdz/datenquellen/Datenquellen\\_TopPlusOpen.html](https://sgx.geodatenzentrum.de/web_public/gdz/datenquellen/Datenquellen_TopPlusOpen.html)

Für die Richtigkeit und Aktualität der Angaben wird keine Gewähr übernommen. Erstellt 01/2023.