

Starkniederschlagshöhen und -spenden gemäß KOSTRA-DWD-2020

Rasterfeld 73136

(Zeile 73, Spalte 136)

Regenspende und Bemessungsniederschlagswerte in Abhängigkeit von Wiederkehrzeit T und Dauerstufe D

Dauerstufe D		Wiederkehrzeit T																	
		1 a		2 a		3 a		5 a		10 a		20 a		30 a		50 a		100 a	
min	Std	mm	l / (s ha)	mm	l / (s ha)	mm	l / (s ha)	mm	l / (s ha)	mm	l / (s ha)	mm	l / (s ha)	mm	l / (s ha)	mm	l / (s ha)	mm	l / (s ha)
5		6,1	203,3	7,4	246,7	8,2	273,3	9,2	306,7	10,8	360,0	12,3	410,0	13,4	446,7	14,7	490,0	16,7	556,7
10		7,7	128,3	9,4	156,7	10,4	173,3	11,8	196,7	13,7	228,3	15,7	261,7	17,0	283,3	18,7	311,7	21,2	353,3
15		8,8	97,8	10,7	118,9	11,9	132,2	13,4	148,9	15,6	173,3	17,9	198,9	19,4	215,6	21,4	237,8	24,2	268,9
20		9,6	80,0	11,7	97,5	13,0	108,3	14,7	122,5	17,1	142,5	19,6	163,3	21,2	176,7	23,4	195,0	26,4	220,0
30		10,9	60,6	13,2	73,3	14,7	81,7	16,6	92,2	19,3	107,2	22,2	123,3	24,0	133,3	26,5	147,2	29,9	166,1
45		12,3	45,6	15,0	55,6	16,6	61,5	18,7	69,3	21,8	80,7	25,0	92,6	27,1	100,4	29,9	110,7	33,8	125,2
60	1	13,4	37,2	16,3	45,3	18,1	50,3	20,4	56,7	23,8	66,1	27,3	75,8	29,5	81,9	32,5	90,3	36,8	102,2
90	1,5	15,1	28,0	18,3	33,9	20,3	37,6	23,0	42,6	26,8	49,6	30,7	56,9	33,2	61,5	36,6	67,8	41,4	76,7
120	2	16,4	22,8	19,9	27,6	22,1	30,7	25,0	34,7	29,1	40,4	33,4	46,4	36,2	50,3	39,8	55,3	45,0	62,5
180	3	18,4	17,0	22,4	20,7	24,9	23,1	28,1	26,0	32,7	30,3	37,5	34,7	40,7	37,7	44,8	41,5	50,6	46,9
240	4	20,0	13,9	24,4	16,9	27,0	18,8	30,5	21,2	35,6	24,7	40,8	28,3	44,2	30,7	48,6	33,8	55,0	38,2
360	6	22,5	10,4	27,4	12,7	30,4	14,1	34,3	15,9	40,0	18,5	45,8	21,2	49,6	23,0	54,7	25,3	61,8	28,6
540	9	25,3	7,8	30,7	9,5	34,1	10,5	38,5	11,9	44,9	13,9	51,5	15,9	55,8	17,2	61,4	19,0	69,5	21,5
720	12	27,5	6,4	33,4	7,7	37,0	8,6	41,8	9,7	48,8	11,3	55,9	12,9	60,6	14,0	66,7	15,4	75,5	17,5
1080	18	30,9	4,8	37,5	5,8	41,6	6,4	47,0	7,3	54,8	8,5	62,8	9,7	68,0	10,5	74,9	11,6	84,8	13,1
1440	24	33,5	3,9	40,7	4,7	45,2	5,2	51,0	5,9	59,5	6,9	68,2	7,9	73,9	8,6	81,4	9,4	92,1	10,7
2880	48	40,9	2,4	49,7	2,9	55,1	3,2	62,3	3,6	72,6	4,2	83,2	4,8	90,1	5,2	99,2	5,7	112,3	6,5
4320	72	45,9	1,8	55,8	2,2	61,9	2,4	69,9	2,7	81,5	3,1	93,4	3,6	101,2	3,9	111,4	4,3	126,1	4,9
5760	96	49,9	1,4	60,6	1,8	67,2	1,9	75,9	2,2	88,5	2,6	101,4	2,9	109,9	3,2	121,0	3,5	136,9	4,0
7200	120	53,2	1,2	64,6	1,5	71,7	1,7	80,9	1,9	94,3	2,2	108,1	2,5	117,2	2,7	129,0	3,0	146,0	3,4
8640	144	56,0	1,1	68,0	1,3	75,5	1,5	85,3	1,6	99,4	1,9	113,9	2,2	123,4	2,4	135,9	2,6	153,8	3,0
10080	168	58,5	1,0	71,1	1,2	78,9	1,3	89,1	1,5	103,9	1,7	119,1	2,0	129,0	2,1	142,0	2,3	160,7	2,7

Starkniederschlagshöhen und -spenden gemäß KOSTRA-DWD-2020

Rasterfeld 73136

(Zeile 73, Spalte 136)

Örtliche Unsicherheiten in Abhängigkeit von Wiederkehrzeit T und Dauerstufe D

Dauerstufe D		Wiederkehrzeit T								
		1 a	2 a	3 a	5 a	10 a	20 a	30 a	50 a	100 a
min	Std	± %	± %	± %	± %	± %	± %	± %	± %	± %
5		16	18	18	19	20	21	22	22	23
10		18	19	20	21	23	24	24	25	26
15		18	20	21	22	24	25	25	26	27
20		18	20	21	22	24	25	25	26	27
30		17	20	21	22	23	24	25	26	26
45		16	19	20	21	22	24	24	25	26
60	1	15	18	19	20	21	23	23	24	25
90	1,5	14	16	17	18	20	21	22	22	23
120	2	13	15	16	17	19	20	20	21	22
180	3	12	14	15	16	17	18	19	19	20
240	4	12	13	14	15	16	17	18	18	19
360	6	12	12	13	14	15	16	16	17	18
540	9	12	13	13	14	14	15	16	16	17
720	12	14	13	13	14	14	15	15	16	16
1080	18	16	15	15	15	15	15	16	16	16
1440	24	17	16	16	16	16	16	16	16	17
2880	48	22	20	20	19	19	19	19	19	19
4320	72	25	23	23	22	21	21	21	21	21
5760	96	27	25	25	24	23	23	23	23	23
7200	120	28	27	26	25	25	24	24	24	24
8640	144	30	28	27	27	26	26	25	25	25
10080	168	31	29	29	28	27	27	27	26	26

Parameter für abweichende T und D

Lokationsparameter ξ (Xi)

13,51492019

Skalenparameter α (Alpha)

4,0340673

Formparameter κ (Kappa)

-0,1

1. Koutsoyiannis-Parameter θ (Theta)

0,01108181

2. Koutsoyiannis-Parameter η (Eta)

0,71376874

Parameter für dauerstufenübergreifende Extremwertschätzung nach KOUTSOYIANNIS et al. 1998.

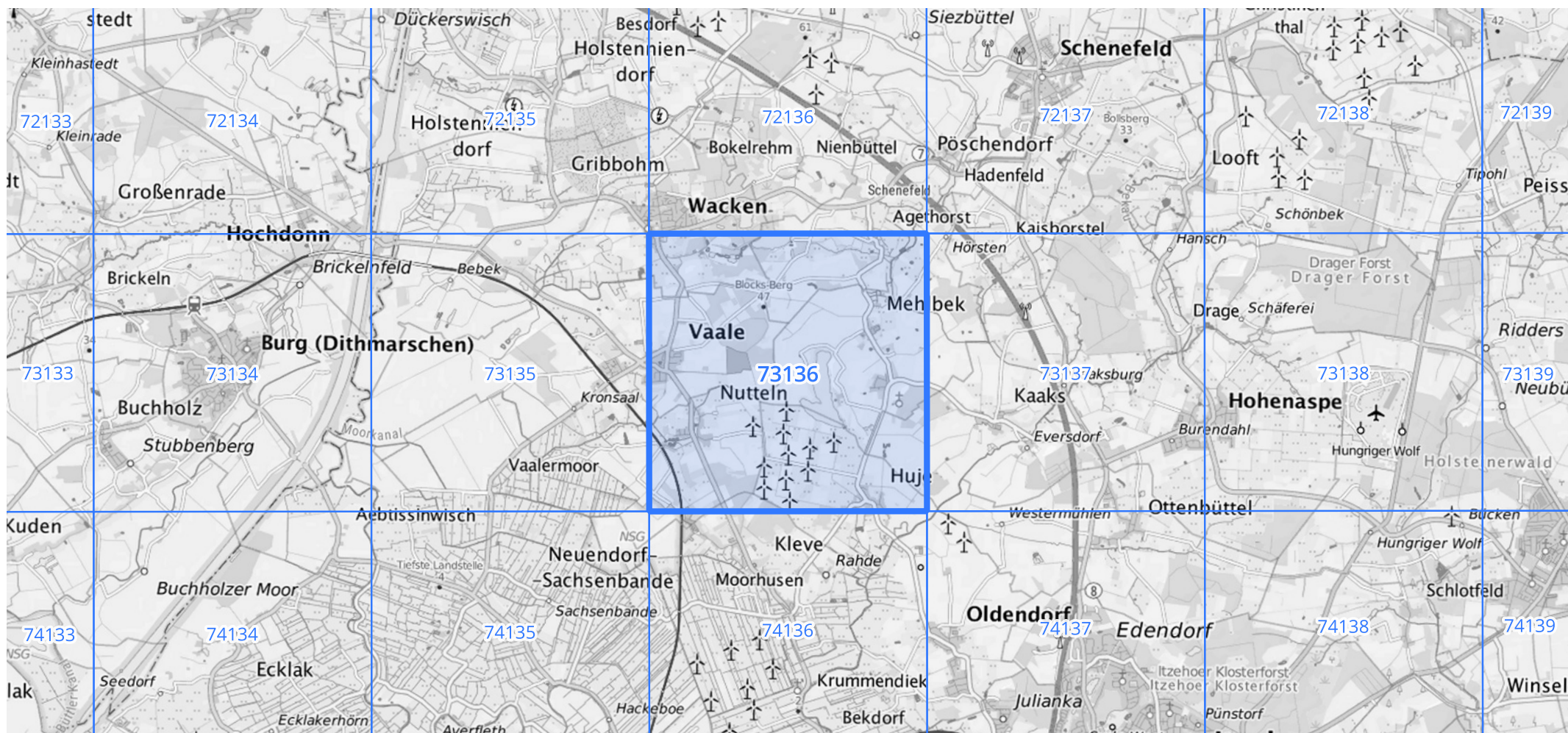
Siehe auch Anwendungshilfe zu KOSTRA-DWD-2020 des Deutschen Wetterdienstes.

Starkniederschlagshöhen und -spenden gemäß KOSTRA-DWD-2020

Rasterfeld 73136

(Zeile 73, Spalte 136)

Übersichtskarte des Rasterfeldes 73136, M 1 : 100 000



Quelle Rasterdaten: KOSTRA-DWD-2020 des Deutschen Wetterdienstes, Stand 12/2022.

Seite 3 von 3

Kartendarstellung: © Bundesamt für Kartographie und Geodäsie (2023), Datenquellen: https://sgx.geodatenzentrum.de/web_public/gdz/datenquellen/Datenquellen_TopPlusOpen.html

Für die Richtigkeit und Aktualität der Angaben wird keine Gewähr übernommen. Erstellt 01/2023.