

Starkniederschlagshöhen und -spenden gemäß KOSTRA-DWD-2020

Rasterfeld 73135

(Zeile 73, Spalte 135)

Regenspende und Bemessungsniederschlagswerte in Abhängigkeit von Wiederkehrzeit T und Dauerstufe D

Dauerstufe D		Wiederkehrzeit T																	
		1 a		2 a		3 a		5 a		10 a		20 a		30 a		50 a		100 a	
min	Std	mm	l / (s ha)	mm	l / (s ha)	mm	l / (s ha)	mm	l / (s ha)	mm	l / (s ha)	mm	l / (s ha)	mm	l / (s ha)	mm	l / (s ha)	mm	l / (s ha)
5		6,1	203,3	7,4	246,7	8,2	273,3	9,3	310,0	10,8	360,0	12,4	413,3	13,4	446,7	14,8	493,3	16,7	556,7
10		7,7	128,3	9,4	156,7	10,4	173,3	11,8	196,7	13,8	230,0	15,8	263,3	17,1	285,0	18,8	313,3	21,3	355,0
15		8,8	97,8	10,7	118,9	11,9	132,2	13,4	148,9	15,7	174,4	18,0	200,0	19,5	216,7	21,5	238,9	24,3	270,0
20		9,6	80,0	11,7	97,5	13,0	108,3	14,7	122,5	17,1	142,5	19,7	164,2	21,3	177,5	23,5	195,8	26,6	221,7
30		10,9	60,6	13,2	73,3	14,7	81,7	16,6	92,2	19,4	107,8	22,2	123,3	24,1	133,9	26,6	147,8	30,1	167,2
45		12,3	45,6	14,9	55,2	16,6	61,5	18,8	69,6	21,9	81,1	25,1	93,0	27,2	100,7	30,0	111,1	33,9	125,6
60	1	13,4	37,2	16,3	45,3	18,1	50,3	20,4	56,7	23,8	66,1	27,3	75,8	29,6	82,2	32,6	90,6	36,9	102,5
90	1,5	15,0	27,8	18,3	33,9	20,3	37,6	23,0	42,6	26,8	49,6	30,7	56,9	33,3	61,7	36,7	68,0	41,5	76,9
120	2	16,3	22,6	19,9	27,6	22,1	30,7	25,0	34,7	29,1	40,4	33,4	46,4	36,2	50,3	39,9	55,4	45,1	62,6
180	3	18,4	17,0	22,3	20,6	24,8	23,0	28,0	25,9	32,7	30,3	37,5	34,7	40,7	37,7	44,8	41,5	50,7	46,9
240	4	19,9	13,8	24,3	16,9	26,9	18,7	30,5	21,2	35,5	24,7	40,7	28,3	44,2	30,7	48,6	33,8	55,1	38,3
360	6	22,4	10,4	27,3	12,6	30,3	14,0	34,2	15,8	39,9	18,5	45,8	21,2	49,6	23,0	54,6	25,3	61,8	28,6
540	9	25,1	7,7	30,6	9,4	34,0	10,5	38,4	11,9	44,8	13,8	51,4	15,9	55,7	17,2	61,3	18,9	69,4	21,4
720	12	27,3	6,3	33,2	7,7	36,9	8,5	41,7	9,7	48,6	11,3	55,8	12,9	60,4	14,0	66,6	15,4	75,4	17,5
1080	18	30,6	4,7	37,3	5,8	41,4	6,4	46,8	7,2	54,6	8,4	62,6	9,7	67,8	10,5	74,7	11,5	84,6	13,1
1440	24	33,3	3,9	40,5	4,7	44,9	5,2	50,8	5,9	59,2	6,9	67,9	7,9	73,6	8,5	81,1	9,4	91,8	10,6
2880	48	40,5	2,3	49,3	2,9	54,7	3,2	61,9	3,6	72,1	4,2	82,7	4,8	89,7	5,2	98,8	5,7	111,8	6,5
4320	72	45,5	1,8	55,3	2,1	61,4	2,4	69,4	2,7	81,0	3,1	92,9	3,6	100,7	3,9	110,9	4,3	125,5	4,8
5760	96	49,3	1,4	60,0	1,7	66,6	1,9	75,3	2,2	87,9	2,5	100,8	2,9	109,2	3,2	120,3	3,5	136,2	3,9
7200	120	52,6	1,2	64,0	1,5	71,0	1,6	80,3	1,9	93,6	2,2	107,4	2,5	116,4	2,7	128,2	3,0	145,1	3,4
8640	144	55,4	1,1	67,4	1,3	74,8	1,4	84,6	1,6	98,6	1,9	113,1	2,2	122,6	2,4	135,0	2,6	152,9	2,9
10080	168	57,9	1,0	70,4	1,2	78,1	1,3	88,3	1,5	103,0	1,7	118,2	2,0	128,1	2,1	141,1	2,3	159,7	2,6

Starkniederschlagshöhen und -spenden gemäß KOSTRA-DWD-2020

Rasterfeld 73135

(Zeile 73, Spalte 135)

Örtliche Unsicherheiten in Abhängigkeit von Wiederkehrzeit T und Dauerstufe D

Dauerstufe D		Wiederkehrzeit T								
		1 a	2 a	3 a	5 a	10 a	20 a	30 a	50 a	100 a
min	Std	± %	± %	± %	± %	± %	± %	± %	± %	± %
5		16	18	18	19	20	21	21	22	23
10		18	20	21	22	23	24	24	25	26
15		18	20	21	22	24	25	25	26	27
20		18	20	21	23	24	25	26	26	27
30		18	20	21	22	24	25	25	26	27
45		17	19	20	21	23	24	24	25	26
60	1	16	18	19	20	22	23	24	24	25
90	1,5	14	16	18	19	20	21	22	23	23
120	2	13	15	16	18	19	20	21	21	22
180	3	12	14	15	16	18	19	19	20	20
240	4	12	13	14	15	17	18	18	19	19
360	6	12	13	13	14	15	16	17	17	18
540	9	12	13	13	14	15	15	16	16	17
720	12	13	13	13	14	15	15	16	16	16
1080	18	15	15	14	15	15	15	16	16	16
1440	24	17	16	16	16	16	16	16	16	17
2880	48	21	20	19	19	19	18	18	18	18
4320	72	24	22	22	21	21	21	20	20	20
5760	96	26	24	24	23	23	22	22	22	22
7200	120	28	26	25	25	24	24	23	23	23
8640	144	29	27	27	26	25	25	25	24	24
10080	168	30	28	28	27	26	26	26	25	25

Parameter für abweichende T und D

Lokationsparameter ξ (Xi)

13,4845118

Skalenparameter α (Alpha)

4,06000787

Formparameter κ (Kappa)

-0,1

1. Koutsoyiannis-Parameter θ (Theta)

0,01140974

2. Koutsoyiannis-Parameter η (Eta)

0,71563197

Parameter für dauerstufenübergreifende Extremwertschätzung nach KOUTSOYIANNIS et al. 1998.

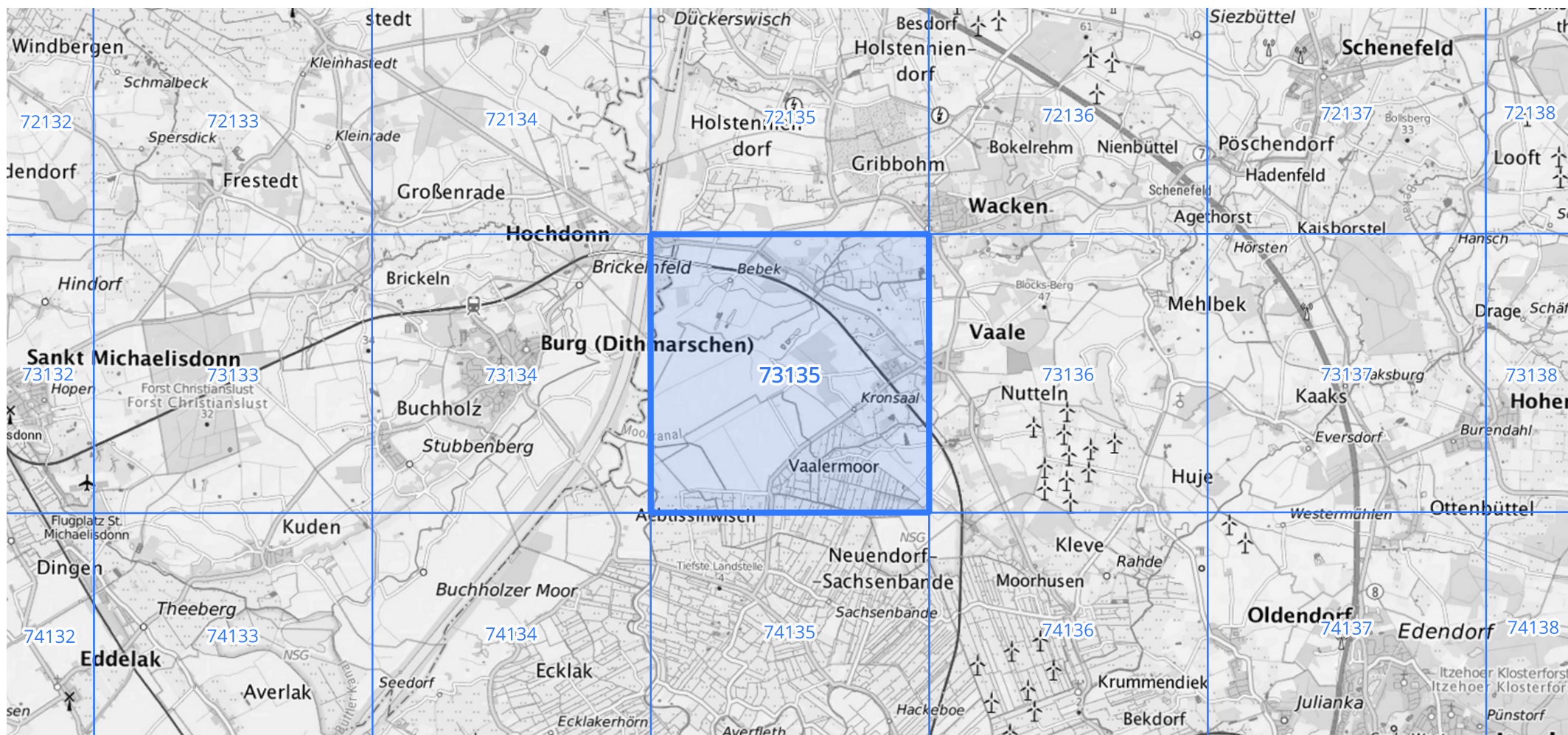
Siehe auch Anwendungshilfe zu KOSTRA-DWD-2020 des Deutschen Wetterdienstes.

Starkniederschlagshöhen und -spenden gemäß KOSTRA-DWD-2020

Rasterfeld 73135

(Zeile 73, Spalte 135)

Übersichtskarte des Rasterfeldes 73135, M 1 : 100 000



Quelle Rasterdaten: KOSTRA-DWD-2020 des Deutschen Wetterdienstes, Stand 12/2022.

Seite 3 von 3

Kartendarstellung: © Bundesamt für Kartographie und Geodäsie (2023), Datenquellen: https://sgx.geodatenzentrum.de/web_public/gdz/datenquellen/Datenquellen_TopPlusOpen.html

Für die Richtigkeit und Aktualität der Angaben wird keine Gewähr übernommen. Erstellt 01/2023.