

Starkniederschlagshöhen und -spenden gemäß KOSTRA-DWD-2020

Rasterfeld 73132

(Zeile 73, Spalte 132)

Regenspende und Bemessungsniederschlagswerte in Abhängigkeit von Wiederkehrzeit T und Dauerstufe D

Dauerstufe D		Wiederkehrzeit T																	
		1 a		2 a		3 a		5 a		10 a		20 a		30 a		50 a		100 a	
min	Std	mm	l / (s ha)	mm	l / (s ha)	mm	l / (s ha)	mm	l / (s ha)	mm	l / (s ha)	mm	l / (s ha)	mm	l / (s ha)	mm	l / (s ha)	mm	l / (s ha)
5		6,2	206,7	7,6	253,3	8,4	280,0	9,5	316,7	11,1	370,0	12,8	426,7	13,9	463,3	15,3	510,0	17,3	576,7
10		7,9	131,7	9,6	160,0	10,7	178,3	12,1	201,7	14,1	235,0	16,2	270,0	17,6	293,3	19,4	323,3	21,9	365,0
15		8,9	98,9	10,9	121,1	12,1	134,4	13,7	152,2	16,0	177,8	18,4	204,4	20,0	222,2	22,0	244,4	24,9	276,7
20		9,8	81,7	11,9	99,2	13,2	110,0	15,0	125,0	17,5	145,8	20,1	167,5	21,8	181,7	24,0	200,0	27,2	226,7
30		11,0	61,1	13,4	74,4	14,9	82,8	16,9	93,9	19,7	109,4	22,7	126,1	24,6	136,7	27,1	150,6	30,7	170,6
45		12,4	45,9	15,1	55,9	16,8	62,2	19,0	70,4	22,2	82,2	25,5	94,4	27,7	102,6	30,5	113,0	34,5	127,8
60	1	13,5	37,5	16,4	45,6	18,2	50,6	20,7	57,5	24,1	66,9	27,7	76,9	30,0	83,3	33,1	91,9	37,5	104,2
90	1,5	15,1	28,0	18,4	34,1	20,5	38,0	23,2	43,0	27,1	50,2	31,1	57,6	33,7	62,4	37,2	68,9	42,1	78,0
120	2	16,4	22,8	20,0	27,8	22,2	30,8	25,1	34,9	29,4	40,8	33,7	46,8	36,6	50,8	40,3	56,0	45,6	63,3
180	3	18,4	17,0	22,4	20,7	24,9	23,1	28,2	26,1	32,9	30,5	37,8	35,0	41,0	38,0	45,2	41,9	51,1	47,3
240	4	19,9	13,8	24,3	16,9	27,0	18,8	30,5	21,2	35,7	24,8	40,9	28,4	44,4	30,8	48,9	34,0	55,4	38,5
360	6	22,3	10,3	27,2	12,6	30,2	14,0	34,2	15,8	39,9	18,5	45,8	21,2	49,7	23,0	54,8	25,4	62,1	28,8
540	9	24,9	7,7	30,4	9,4	33,8	10,4	38,3	11,8	44,7	13,8	51,3	15,8	55,7	17,2	61,3	18,9	69,5	21,5
720	12	27,0	6,3	33,0	7,6	36,6	8,5	41,5	9,6	48,4	11,2	55,6	12,9	60,3	14,0	66,5	15,4	75,3	17,4
1080	18	30,2	4,7	36,9	5,7	41,0	6,3	46,4	7,2	54,2	8,4	62,2	9,6	67,5	10,4	74,4	11,5	84,3	13,0
1440	24	32,8	3,8	40,0	4,6	44,4	5,1	50,3	5,8	58,7	6,8	67,4	7,8	73,1	8,5	80,6	9,3	91,3	10,6
2880	48	39,7	2,3	48,4	2,8	53,8	3,1	60,9	3,5	71,2	4,1	81,7	4,7	88,6	5,1	97,7	5,7	110,7	6,4
4320	72	44,4	1,7	54,2	2,1	60,3	2,3	68,2	2,6	79,6	3,1	91,5	3,5	99,2	3,8	109,3	4,2	123,8	4,8
5760	96	48,1	1,4	58,7	1,7	65,3	1,9	73,9	2,1	86,3	2,5	99,1	2,9	107,4	3,1	118,4	3,4	134,1	3,9
7200	120	51,2	1,2	62,5	1,4	69,4	1,6	78,6	1,8	91,8	2,1	105,4	2,4	114,3	2,6	126,0	2,9	142,7	3,3
8640	144	53,9	1,0	65,7	1,3	73,0	1,4	82,7	1,6	96,5	1,9	110,9	2,1	120,2	2,3	132,5	2,6	150,1	2,9
10080	168	56,2	0,9	68,6	1,1	76,2	1,3	86,3	1,4	100,8	1,7	115,7	1,9	125,5	2,1	138,3	2,3	156,7	2,6

Starkniederschlagshöhen und -spenden gemäß KOSTRA-DWD-2020

Rasterfeld 73132

(Zeile 73, Spalte 132)

Örtliche Unsicherheiten in Abhängigkeit von Wiederkehrzeit T und Dauerstufe D

Dauerstufe D		Wiederkehrzeit T								
		1 a	2 a	3 a	5 a	10 a	20 a	30 a	50 a	100 a
min	Std	± %	± %	± %	± %	± %	± %	± %	± %	± %
5		16	18	18	19	20	21	21	22	23
10		18	20	21	22	23	24	24	25	25
15		18	20	21	22	24	25	25	26	26
20		18	20	21	23	24	25	25	26	27
30		17	20	21	22	23	24	25	26	26
45		17	19	20	21	22	23	24	25	25
60	1	16	18	19	20	21	23	23	24	24
90	1,5	14	16	17	19	20	21	22	22	23
120	2	13	15	16	17	19	20	20	21	22
180	3	12	14	15	16	17	18	19	19	20
240	4	12	13	14	15	16	17	18	18	19
360	6	11	12	13	14	15	16	16	17	17
540	9	12	12	13	13	14	15	15	16	16
720	12	13	13	13	13	14	15	15	15	16
1080	18	14	14	14	14	14	15	15	15	15
1440	24	16	15	15	15	15	15	15	15	16
2880	48	20	19	18	18	17	17	17	17	17
4320	72	23	21	21	20	20	19	19	19	19
5760	96	25	23	23	22	21	21	21	21	20
7200	120	26	25	24	23	23	22	22	22	22
8640	144	28	26	25	25	24	23	23	23	23
10080	168	29	27	26	26	25	24	24	24	24

Parameter für abweichende T und D

Lokationsparameter ξ (Xi)

13,57548527

Skalenparameter α (Alpha)

4,14949508

Formparameter κ (Kappa)

-0,1

1. Koutsoyiannis-Parameter θ (Theta)

0,01124212

2. Koutsoyiannis-Parameter η (Eta)

0,72258192

Parameter für dauerstufenübergreifende Extremwertschätzung nach KOUTSOYIANNIS et al. 1998.

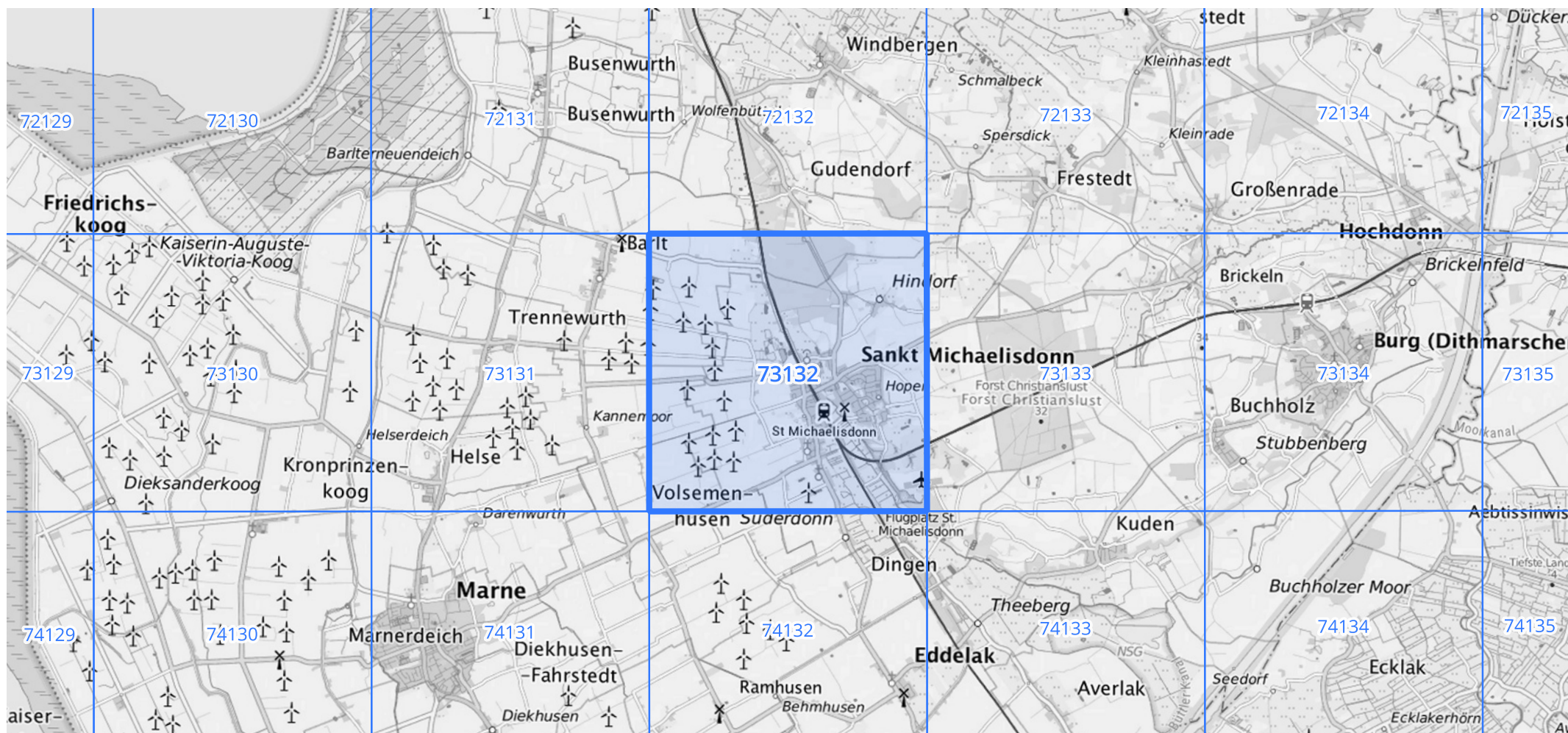
Siehe auch Anwendungshilfe zu KOSTRA-DWD-2020 des Deutschen Wetterdienstes.

Starkniederschlagshöhen und -spenden gemäß KOSTRA-DWD-2020

Rasterfeld 73132

(Zeile 73, Spalte 132)

Übersichtskarte des Rasterfeldes 73132, M 1 : 100 000



Quelle Rasterdaten: KOSTRA-DWD-2020 des Deutschen Wetterdienstes, Stand 12/2022.

Seite 3 von 3

Kartendarstellung: © Bundesamt für Kartographie und Geodäsie (2023), Datenquellen: https://sgx.geodatenzentrum.de/web_public/gdz/datenquellen/Datenquellen_TopPlusOpen.html

Für die Richtigkeit und Aktualität der Angaben wird keine Gewähr übernommen. Erstellt 01/2023.