

Starkniederschlagshöhen und -spenden gemäß KOSTRA-DWD-2020

Rasterfeld 72169

(Zeile 72, Spalte 169)

Regenspende und Bemessungsniederschlagswerte in Abhängigkeit von Wiederkehrzeit T und Dauerstufe D

Dauerstufe D		Wiederkehrzeit T																	
		1 a		2 a		3 a		5 a		10 a		20 a		30 a		50 a		100 a	
min	Std	mm	l / (s ha)	mm	l / (s ha)	mm	l / (s ha)	mm	l / (s ha)	mm	l / (s ha)	mm	l / (s ha)	mm	l / (s ha)	mm	l / (s ha)	mm	l / (s ha)
5		6,1	203,3	7,5	250,0	8,4	280,0	9,5	316,7	11,2	373,3	12,9	430,0	14,0	466,7	15,5	516,7	17,6	586,7
10		8,0	133,3	9,9	165,0	11,0	183,3	12,5	208,3	14,7	245,0	17,0	283,3	18,4	306,7	20,4	340,0	23,1	385,0
15		9,2	102,2	11,3	125,6	12,6	140,0	14,4	160,0	16,9	187,8	19,4	215,6	21,1	234,4	23,3	258,9	26,5	294,4
20		10,1	84,2	12,4	103,3	13,8	115,0	15,7	130,8	18,4	153,3	21,3	177,5	23,1	192,5	25,5	212,5	29,0	241,7
30		11,3	62,8	13,9	77,2	15,5	86,1	17,7	98,3	20,7	115,0	23,9	132,8	26,0	144,4	28,7	159,4	32,6	181,1
45		12,6	46,7	15,5	57,4	17,4	64,4	19,7	73,0	23,2	85,9	26,7	98,9	29,0	107,4	32,0	118,5	36,4	134,8
60	1	13,6	37,8	16,8	46,7	18,7	51,9	21,3	59,2	25,0	69,4	28,8	80,0	31,3	86,9	34,5	95,8	39,2	108,9
90	1,5	15,1	28,0	18,6	34,4	20,7	38,3	23,6	43,7	27,7	51,3	31,9	59,1	34,7	64,3	38,3	70,9	43,5	80,6
120	2	16,2	22,5	20,0	27,8	22,3	31,0	25,3	35,1	29,7	41,3	34,3	47,6	37,2	51,7	41,1	57,1	46,7	64,9
180	3	17,9	16,6	22,0	20,4	24,6	22,8	28,0	25,9	32,8	30,4	37,8	35,0	41,1	38,1	45,4	42,0	51,6	47,8
240	4	19,2	13,3	23,6	16,4	26,4	18,3	30,0	20,8	35,2	24,4	40,6	28,2	44,1	30,6	48,7	33,8	55,3	38,4
360	6	21,1	9,8	26,0	12,0	29,1	13,5	33,1	15,3	38,8	18,0	44,7	20,7	48,6	22,5	53,7	24,9	61,0	28,2
540	9	23,3	7,2	28,7	8,9	32,0	9,9	36,4	11,2	42,7	13,2	49,3	15,2	53,5	16,5	59,1	18,2	67,1	20,7
720	12	24,9	5,8	30,7	7,1	34,3	7,9	39,0	9,0	45,8	10,6	52,7	12,2	57,3	13,3	63,3	14,7	71,9	16,6
1080	18	27,5	4,2	33,8	5,2	37,8	5,8	42,9	6,6	50,4	7,8	58,1	9,0	63,1	9,7	69,7	10,8	79,1	12,2
1440	24	29,4	3,4	36,2	4,2	40,4	4,7	46,0	5,3	53,9	6,2	62,2	7,2	67,5	7,8	74,6	8,6	84,7	9,8
2880	48	34,6	2,0	42,6	2,5	47,6	2,8	54,1	3,1	63,5	3,7	73,2	4,2	79,6	4,6	87,9	5,1	99,8	5,8
4320	72	38,1	1,5	46,9	1,8	52,4	2,0	59,6	2,3	69,9	2,7	80,6	3,1	87,5	3,4	96,7	3,7	109,8	4,2
5760	96	40,8	1,2	50,2	1,5	56,1	1,6	63,7	1,8	74,8	2,2	86,2	2,5	93,7	2,7	103,5	3,0	117,5	3,4
7200	120	43,0	1,0	52,9	1,2	59,1	1,4	67,2	1,6	78,8	1,8	90,9	2,1	98,7	2,3	109,1	2,5	123,9	2,9
8640	144	44,8	0,9	55,2	1,1	61,7	1,2	70,1	1,4	82,3	1,6	94,9	1,8	103,1	2,0	113,8	2,2	129,3	2,5
10080	168	46,5	0,8	57,3	0,9	64,0	1,1	72,7	1,2	85,3	1,4	98,4	1,6	106,9	1,8	118,1	2,0	134,1	2,2

Starkniederschlagshöhen und -spenden gemäß KOSTRA-DWD-2020

Rasterfeld 72169

(Zeile 72, Spalte 169)

Örtliche Unsicherheiten in Abhängigkeit von Wiederkehrzeit T und Dauerstufe D

Dauerstufe D		Wiederkehrzeit T								
		1 a	2 a	3 a	5 a	10 a	20 a	30 a	50 a	100 a
min	Std	± %	± %	± %	± %	± %	± %	± %	± %	± %
5		11	11	11	12	12	13	13	14	14
10		11	12	13	14	16	17	17	18	19
15		12	14	15	17	18	19	19	20	21
20		13	15	16	18	19	20	21	21	22
30		14	16	18	19	20	21	22	23	23
45		14	17	18	19	21	22	22	23	24
60	1	14	17	18	19	21	22	22	23	24
90	1,5	14	16	17	19	20	21	22	23	23
120	2	13	16	17	18	20	21	21	22	23
180	3	13	15	16	17	19	20	21	21	22
240	4	12	14	16	17	18	19	20	21	21
360	6	11	13	15	16	17	18	19	20	20
540	9	11	13	14	15	16	17	18	19	19
720	12	10	12	13	14	16	17	17	18	18
1080	18	11	12	13	14	15	16	16	17	18
1440	24	11	12	12	13	14	15	16	16	17
2880	48	12	12	13	13	14	15	15	16	16
4320	72	14	13	13	14	14	15	15	15	16
5760	96	15	14	14	14	15	15	15	15	16
7200	120	16	15	15	15	15	15	15	16	16
8640	144	16	15	15	15	15	16	16	16	16
10080	168	17	16	16	16	16	16	16	16	16

Parameter für abweichende T und D

Lokationsparameter ξ (Xi)

13,93049556

Skalenparameter α (Alpha)

4,4855873

Formparameter κ (Kappa)

-0,1

1. Koutsoyiannis-Parameter θ (Theta)

0,03060328

2. Koutsoyiannis-Parameter η (Eta)

0,7645663

Parameter für dauerstufenübergreifende Extremwertschätzung nach KOUTSOYIANNIS et al. 1998.

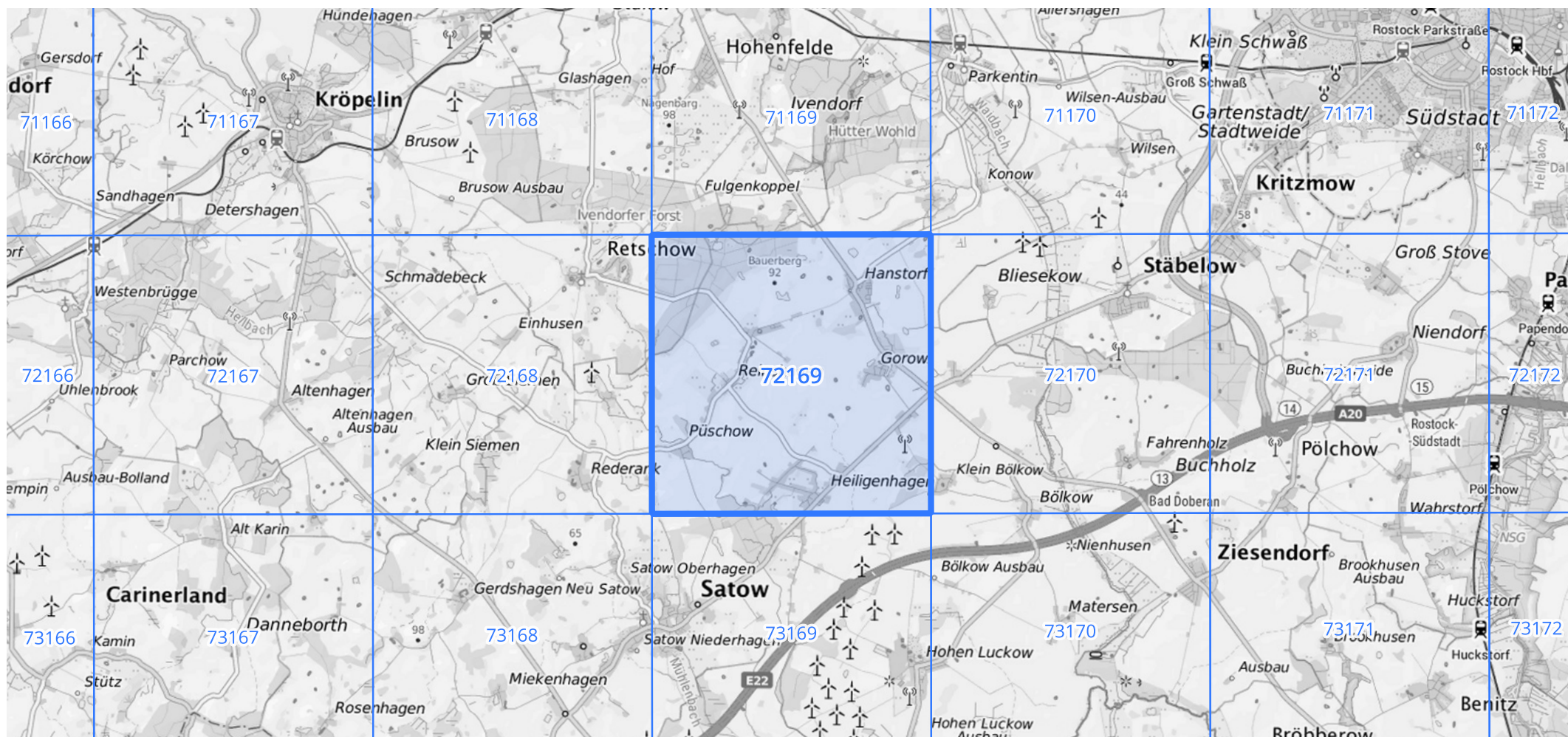
Siehe auch Anwendungshilfe zu KOSTRA-DWD-2020 des Deutschen Wetterdienstes.

Starkniederschlagshöhen und -spenden gemäß KOSTRA-DWD-2020

Rasterfeld 72169

(Zeile 72, Spalte 169)

Übersichtskarte des Rasterfeldes 72169, M 1 : 100 000



Quelle Rasterdaten: KOSTRA-DWD-2020 des Deutschen Wetterdienstes, Stand 12/2022.

Seite 3 von 3

Kartendarstellung: © Bundesamt für Kartographie und Geodäsie (2023), Datenquellen: https://sgx.geodatenzentrum.de/web_public/gdz/datenquellen/Datenquellen_TopPlusOpen.html

Für die Richtigkeit und Aktualität der Angaben wird keine Gewähr übernommen. Erstellt 01/2023.