

Starkniederschlagshöhen und -spenden gemäß KOSTRA-DWD-2020

Rasterfeld 72146

(Zeile 72, Spalte 146)

Regenspende und Bemessungsniederschlagswerte in Abhängigkeit von Wiederkehrzeit T und Dauerstufe D

Dauerstufe D		Wiederkehrzeit T																	
		1 a		2 a		3 a		5 a		10 a		20 a		30 a		50 a		100 a	
min	Std	mm	l / (s ha)	mm	l / (s ha)	mm	l / (s ha)	mm	l / (s ha)	mm	l / (s ha)	mm	l / (s ha)	mm	l / (s ha)	mm	l / (s ha)	mm	l / (s ha)
5		6,2	206,7	7,6	253,3	8,4	280,0	9,6	320,0	11,2	373,3	12,8	426,7	13,9	463,3	15,3	510,0	17,3	576,7
10		7,9	131,7	9,6	160,0	10,6	176,7	12,0	200,0	14,0	233,3	16,1	268,3	17,5	291,7	19,3	321,7	21,8	363,3
15		8,9	98,9	10,9	121,1	12,1	134,4	13,7	152,2	16,0	177,8	18,3	203,3	19,8	220,0	21,9	243,3	24,8	275,6
20		9,8	81,7	11,9	99,2	13,2	110,0	14,9	124,2	17,4	145,0	20,0	166,7	21,7	180,8	23,9	199,2	27,0	225,0
30		11,0	61,1	13,4	74,4	14,9	82,8	16,9	93,9	19,7	109,4	22,6	125,6	24,5	136,1	27,0	150,0	30,5	169,4
45		12,4	45,9	15,1	55,9	16,8	62,2	19,0	70,4	22,2	82,2	25,4	94,1	27,6	102,2	30,4	112,6	34,4	127,4
60	1	13,5	37,5	16,4	45,6	18,3	50,8	20,7	57,5	24,1	66,9	27,7	76,9	30,0	83,3	33,0	91,7	37,4	103,9
90	1,5	15,2	28,1	18,5	34,3	20,5	38,0	23,2	43,0	27,1	50,2	31,1	57,6	33,7	62,4	37,2	68,9	42,1	78,0
120	2	16,5	22,9	20,1	27,9	22,3	31,0	25,2	35,0	29,5	41,0	33,8	46,9	36,6	50,8	40,4	56,1	45,7	63,5
180	3	18,5	17,1	22,6	20,9	25,1	23,2	28,4	26,3	33,1	30,6	38,0	35,2	41,2	38,1	45,4	42,0	51,4	47,6
240	4	20,1	14,0	24,5	17,0	27,2	18,9	30,8	21,4	35,9	24,9	41,2	28,6	44,7	31,0	49,3	34,2	55,8	38,8
360	6	22,6	10,5	27,5	12,7	30,6	14,2	34,6	16,0	40,4	18,7	46,3	21,4	50,2	23,2	55,3	25,6	62,7	29,0
540	9	25,4	7,8	30,9	9,5	34,3	10,6	38,8	12,0	45,3	14,0	52,0	16,0	56,4	17,4	62,1	19,2	70,4	21,7
720	12	27,6	6,4	33,6	7,8	37,3	8,6	42,2	9,8	49,2	11,4	56,5	13,1	61,2	14,2	67,5	15,6	76,4	17,7
1080	18	30,9	4,8	37,7	5,8	41,9	6,5	47,4	7,3	55,3	8,5	63,4	9,8	68,7	10,6	75,7	11,7	85,8	13,2
1440	24	33,6	3,9	40,9	4,7	45,4	5,3	51,4	5,9	60,0	6,9	68,8	8,0	74,6	8,6	82,2	9,5	93,1	10,8
2880	48	40,9	2,4	49,9	2,9	55,4	3,2	62,6	3,6	73,1	4,2	83,9	4,9	90,9	5,3	100,2	5,8	113,4	6,6
4320	72	46,0	1,8	56,0	2,2	62,2	2,4	70,3	2,7	82,1	3,2	94,2	3,6	102,1	3,9	112,5	4,3	127,3	4,9
5760	96	49,9	1,4	60,8	1,8	67,5	2,0	76,3	2,2	89,1	2,6	102,2	3,0	110,8	3,2	122,1	3,5	138,2	4,0
7200	120	53,2	1,2	64,7	1,5	71,9	1,7	81,3	1,9	94,9	2,2	108,9	2,5	118,1	2,7	130,1	3,0	147,3	3,4
8640	144	56,0	1,1	68,2	1,3	75,8	1,5	85,7	1,7	100,0	1,9	114,7	2,2	124,4	2,4	137,0	2,6	155,2	3,0
10080	168	58,5	1,0	71,3	1,2	79,2	1,3	89,5	1,5	104,5	1,7	119,9	2,0	130,0	2,1	143,2	2,4	162,2	2,7

Starkniederschlagshöhen und -spenden gemäß KOSTRA-DWD-2020

Rasterfeld 72146

(Zeile 72, Spalte 146)

Örtliche Unsicherheiten in Abhängigkeit von Wiederkehrzeit T und Dauerstufe D

Dauerstufe D		Wiederkehrzeit T								
		1 a	2 a	3 a	5 a	10 a	20 a	30 a	50 a	100 a
min	Std	± %	± %	± %	± %	± %	± %	± %	± %	± %
5		16	17	18	19	20	21	21	21	22
10		17	19	20	21	22	23	23	24	25
15		17	19	20	21	23	24	24	25	25
20		17	19	20	21	23	24	24	25	26
30		16	18	19	21	22	23	24	24	25
45		15	17	18	20	21	22	23	23	24
60	1	14	16	17	19	20	21	22	22	23
90	1,5	13	15	16	17	18	19	20	21	21
120	2	12	13	15	16	17	18	19	19	20
180	3	11	12	13	14	16	17	17	18	19
240	4	10	11	12	13	15	16	16	17	17
360	6	10	11	12	12	14	14	15	16	16
540	9	11	11	11	12	13	14	14	15	15
720	12	11	11	11	12	13	13	14	14	15
1080	18	13	12	12	12	13	13	14	14	14
1440	24	15	14	13	13	13	14	14	14	14
2880	48	19	17	17	16	16	16	16	16	16
4320	72	22	20	19	19	18	18	18	18	18
5760	96	24	22	21	20	20	19	19	19	19
7200	120	25	23	23	22	21	21	21	20	20
8640	144	26	25	24	23	22	22	22	21	21
10080	168	28	26	25	24	23	23	23	22	22

Parameter für abweichende T und D

Lokationsparameter ξ (Xi)

13,5871431

Skalenparameter α (Alpha)

4,11608981

Formparameter κ (Kappa)

-0,1

1. Koutsoyiannis-Parameter θ (Theta)

0,00835623

2. Koutsoyiannis-Parameter η (Eta)

0,71490814

Parameter für dauerstufenübergreifende Extremwertschätzung nach KOUTSOYIANNIS et al. 1998.

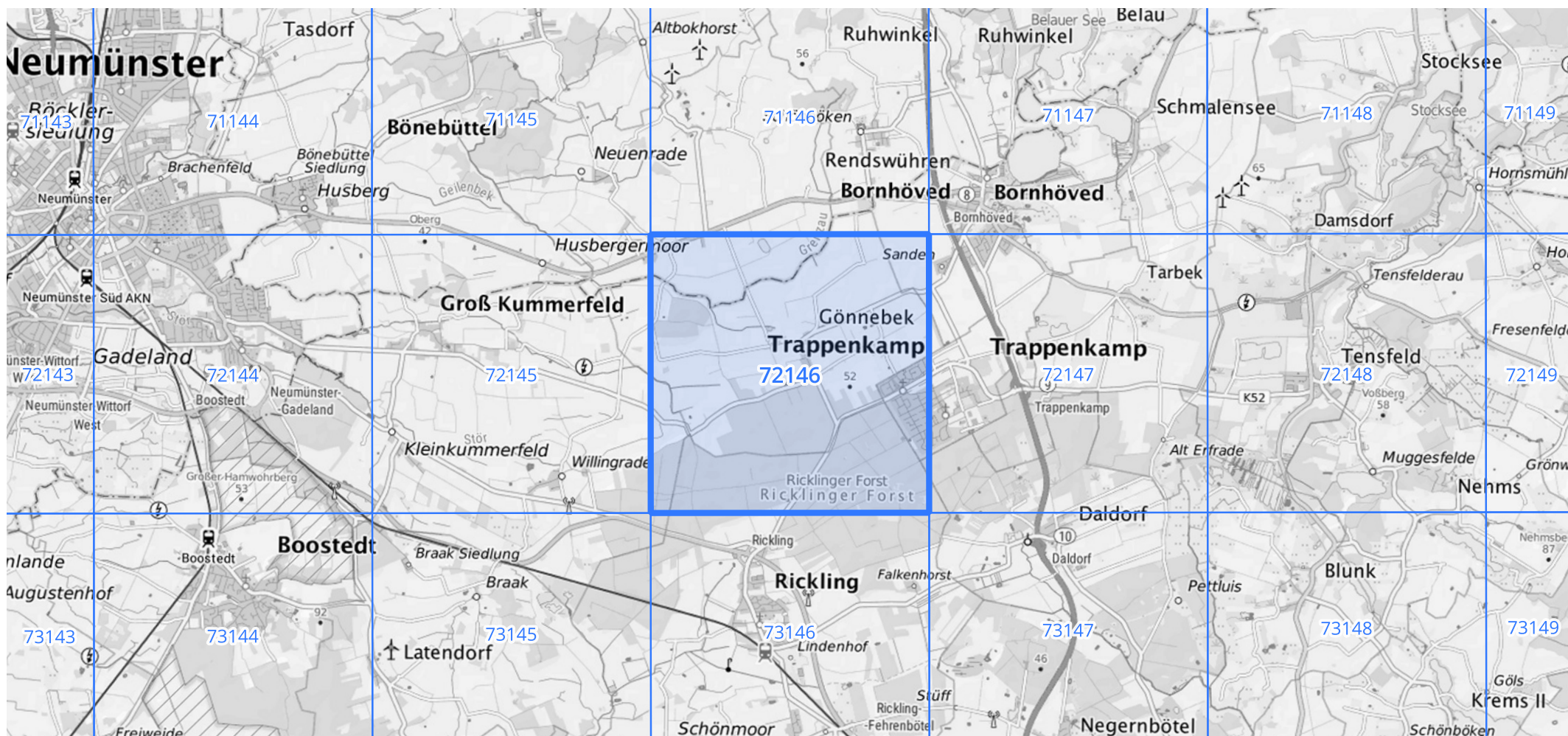
Siehe auch Anwendungshilfe zu KOSTRA-DWD-2020 des Deutschen Wetterdienstes.

Starkniederschlagshöhen und -spenden gemäß KOSTRA-DWD-2020

Rasterfeld 72146

(Zeile 72, Spalte 146)

Übersichtskarte des Rasterfeldes 72146, M 1 : 100 000



Quelle Rasterdaten: KOSTRA-DWD-2020 des Deutschen Wetterdienstes, Stand 12/2022.

Seite 3 von 3

Kartendarstellung: © Bundesamt für Kartographie und Geodäsie (2023), Datenquellen: https://sgx.geodatenzentrum.de/web_public/gdz/datenquellen/Datenquellen_TopPlusOpen.html

Für die Richtigkeit und Aktualität der Angaben wird keine Gewähr übernommen. Erstellt 01/2023.