

# Starkniederschlagshöhen und -spenden gemäß KOSTRA-DWD-2020

## Rasterfeld 72141

(Zeile 72, Spalte 141)

### Regenspende und Bemessungsniederschlagswerte in Abhängigkeit von Wiederkehrzeit T und Dauerstufe D

Dauerstufe D		Wiederkehrzeit T																	
		1 a		2 a		3 a		5 a		10 a		20 a		30 a		50 a		100 a	
min	Std	mm	l / (s ha)	mm	l / (s ha)	mm	l / (s ha)	mm	l / (s ha)	mm	l / (s ha)	mm	l / (s ha)	mm	l / (s ha)	mm	l / (s ha)	mm	l / (s ha)
5		6,0	200,0	7,3	243,3	8,1	270,0	9,2	306,7	10,7	356,7	12,2	406,7	13,3	443,3	14,6	486,7	16,5	550,0
10		7,7	128,3	9,3	155,0	10,4	173,3	11,7	195,0	13,6	226,7	15,6	260,0	16,9	281,7	18,6	310,0	21,1	351,7
15		8,8	97,8	10,7	118,9	11,8	131,1	13,3	147,8	15,5	172,2	17,8	197,8	19,3	214,4	21,3	236,7	24,1	267,8
20		9,6	80,0	11,7	97,5	12,9	107,5	14,6	121,7	17,0	141,7	19,5	162,5	21,1	175,8	23,3	194,2	26,3	219,2
30		10,9	60,6	13,2	73,3	14,6	81,1	16,5	91,7	19,3	107,2	22,1	122,8	23,9	132,8	26,4	146,7	29,8	165,6
45		12,3	45,6	14,9	55,2	16,5	61,1	18,7	69,3	21,8	80,7	25,0	92,6	27,0	100,0	29,8	110,4	33,7	124,8
60	1	13,4	37,2	16,2	45,0	18,0	50,0	20,4	56,7	23,7	65,8	27,2	75,6	29,5	81,9	32,4	90,0	36,7	101,9
90	1,5	15,1	28,0	18,3	33,9	20,3	37,6	22,9	42,4	26,7	49,4	30,6	56,7	33,2	61,5	36,5	67,6	41,3	76,5
120	2	16,4	22,8	19,9	27,6	22,1	30,7	25,0	34,7	29,1	40,4	33,3	46,3	36,1	50,1	39,8	55,3	45,0	62,5
180	3	18,4	17,0	22,4	20,7	24,9	23,1	28,1	26,0	32,7	30,3	37,5	34,7	40,6	37,6	44,7	41,4	50,6	46,9
240	4	20,1	14,0	24,4	16,9	27,0	18,8	30,5	21,2	35,6	24,7	40,8	28,3	44,2	30,7	48,6	33,8	55,0	38,2
360	6	22,6	10,5	27,4	12,7	30,4	14,1	34,3	15,9	40,0	18,5	45,8	21,2	49,7	23,0	54,7	25,3	61,9	28,7
540	9	25,4	7,8	30,8	9,5	34,2	10,6	38,6	11,9	45,0	13,9	51,5	15,9	55,8	17,2	61,5	19,0	69,6	21,5
720	12	27,5	6,4	33,5	7,8	37,1	8,6	41,9	9,7	48,8	11,3	56,0	13,0	60,7	14,1	66,8	15,5	75,6	17,5
1080	18	31,0	4,8	37,6	5,8	41,7	6,4	47,1	7,3	54,9	8,5	62,9	9,7	68,2	10,5	75,1	11,6	84,9	13,1
1440	24	33,6	3,9	40,9	4,7	45,3	5,2	51,2	5,9	59,6	6,9	68,4	7,9	74,1	8,6	81,6	9,4	92,3	10,7
2880	48	41,1	2,4	49,9	2,9	55,3	3,2	62,5	3,6	72,8	4,2	83,5	4,8	90,4	5,2	99,6	5,8	112,7	6,5
4320	72	46,2	1,8	56,1	2,2	62,2	2,4	70,2	2,7	81,8	3,2	93,8	3,6	101,6	3,9	111,9	4,3	126,6	4,9
5760	96	50,1	1,4	60,9	1,8	67,6	2,0	76,3	2,2	88,9	2,6	101,9	2,9	110,4	3,2	121,6	3,5	137,6	4,0
7200	120	53,5	1,2	64,9	1,5	72,0	1,7	81,4	1,9	94,8	2,2	108,7	2,5	117,7	2,7	129,6	3,0	146,7	3,4
8640	144	56,3	1,1	68,4	1,3	75,9	1,5	85,8	1,7	99,9	1,9	114,5	2,2	124,1	2,4	136,6	2,6	154,6	3,0
10080	168	58,9	1,0	71,5	1,2	79,4	1,3	89,6	1,5	104,4	1,7	119,7	2,0	129,7	2,1	142,8	2,4	161,6	2,7

# Starkniederschlagshöhen und -spenden gemäß KOSTRA-DWD-2020

## Rasterfeld 72141

(Zeile 72, Spalte 141)

### Örtliche Unsicherheiten in Abhängigkeit von Wiederkehrzeit T und Dauerstufe D

Dauerstufe D		Wiederkehrzeit T								
		1 a	2 a	3 a	5 a	10 a	20 a	30 a	50 a	100 a
min	Std	± %	± %	± %	± %	± %	± %	± %	± %	± %
5		18	19	20	21	22	22	23	24	24
10		19	21	21	23	24	25	26	26	27
15		19	21	22	23	25	26	26	27	28
20		19	21	22	23	25	26	26	27	28
30		18	20	21	22	24	25	26	26	27
45		16	19	20	21	23	24	25	25	26
60	1	15	18	19	20	22	23	23	24	25
90	1,5	14	16	17	18	20	21	21	22	23
120	2	13	15	16	17	18	20	20	21	22
180	3	12	13	14	15	17	18	18	19	20
240	4	11	12	13	14	16	17	17	18	19
360	6	11	12	12	13	14	15	16	16	17
540	9	12	12	12	13	14	14	15	15	16
720	12	13	13	13	13	14	14	15	15	16
1080	18	15	14	14	14	14	15	15	15	16
1440	24	17	16	15	15	15	15	16	16	16
2880	48	22	20	20	19	19	18	18	18	18
4320	72	25	23	23	22	21	21	21	21	20
5760	96	28	26	25	24	23	23	23	22	22
7200	120	29	27	26	26	25	24	24	24	24
8640	144	31	29	28	27	26	26	25	25	25
10080	168	32	30	29	28	27	27	26	26	26

### Parameter für abweichende T und D

#### Lokationsparameter $\xi$ (Xi)

13,49329639

#### Skalenparameter $\alpha$ (Alpha)

4,0232534

#### Formparameter $\kappa$ (Kappa)

-0,1

#### 1. Koutsoyiannis-Parameter $\theta$ (Theta)

0,01127174

#### 2. Koutsoyiannis-Parameter $\eta$ (Eta)

0,71225598

Parameter für dauerstufenübergreifende Extremwertschätzung nach KOUTSOYIANNIS et al. 1998.

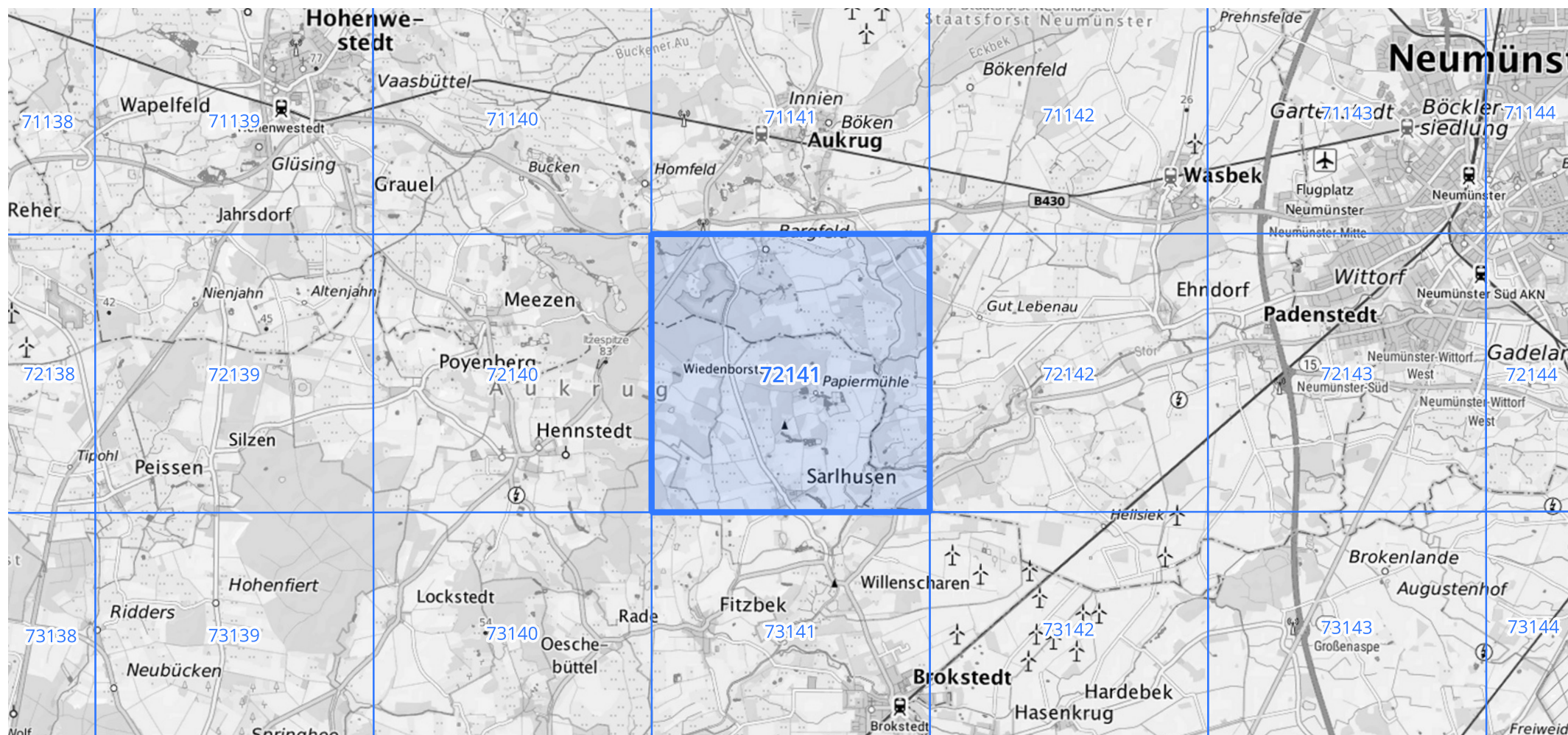
Siehe auch Anwendungshilfe zu KOSTRA-DWD-2020 des Deutschen Wetterdienstes.

## Starkniederschlagshöhen und -spenden gemäß KOSTRA-DWD-2020

## Rasterfeld 72141

(Zeile 72, Spalte 141)

Übersichtskarte des Rasterfeldes 72141, M 1 : 100 000



Quelle Rasterdaten: KOSTRA-DWD-2020 des Deutschen Wetterdienstes, Stand 12/2022.

Seite 3 von 3

Kartendarstellung: © Bundesamt für Kartographie und Geodäsie (2023), Datenquellen: [https://sgx.geodatenzentrum.de/web\\_public/gdz/datenquellen/Datenquellen\\_TopPlusOpen.html](https://sgx.geodatenzentrum.de/web_public/gdz/datenquellen/Datenquellen_TopPlusOpen.html)

Für die Richtigkeit und Aktualität der Angaben wird keine Gewähr übernommen. Erstellt 01/2023.