

Starkniederschlagshöhen und -spenden gemäß KOSTRA-DWD-2020

Rasterfeld 72133

(Zeile 72, Spalte 133)

Regenspende und Bemessungsniederschlagswerte in Abhängigkeit von Wiederkehrzeit T und Dauerstufe D

Dauerstufe D		Wiederkehrzeit T																	
		1 a		2 a		3 a		5 a		10 a		20 a		30 a		50 a		100 a	
min	Std	mm	l / (s ha)	mm	l / (s ha)	mm	l / (s ha)	mm	l / (s ha)	mm	l / (s ha)	mm	l / (s ha)	mm	l / (s ha)	mm	l / (s ha)	mm	l / (s ha)
5		6,1	203,3	7,5	250,0	8,4	280,0	9,5	316,7	11,1	370,0	12,8	426,7	13,9	463,3	15,3	510,0	17,3	576,7
10		7,8	130,0	9,5	158,3	10,6	176,7	12,0	200,0	14,1	235,0	16,2	270,0	17,6	293,3	19,4	323,3	22,0	366,7
15		8,9	98,9	10,8	120,0	12,1	134,4	13,7	152,2	16,0	177,8	18,4	204,4	20,0	222,2	22,0	244,4	25,0	277,8
20		9,7	80,8	11,8	98,3	13,2	110,0	14,9	124,2	17,5	145,8	20,1	167,5	21,8	181,7	24,0	200,0	27,3	227,5
30		10,9	60,6	13,4	74,4	14,9	82,8	16,9	93,9	19,7	109,4	22,7	126,1	24,6	136,7	27,1	150,6	30,8	171,1
45		12,3	45,6	15,0	55,6	16,8	62,2	19,0	70,4	22,2	82,2	25,5	94,4	27,7	102,6	30,6	113,3	34,7	128,5
60	1	13,4	37,2	16,4	45,6	18,2	50,6	20,6	57,2	24,1	66,9	27,8	77,2	30,1	83,6	33,2	92,2	37,7	104,7
90	1,5	15,0	27,8	18,4	34,1	20,4	37,8	23,2	43,0	27,1	50,2	31,2	57,8	33,8	62,6	37,3	69,1	42,3	78,3
120	2	16,3	22,6	19,9	27,6	22,2	30,8	25,2	35,0	29,4	40,8	33,8	46,9	36,7	51,0	40,5	56,3	45,9	63,8
180	3	18,3	16,9	22,4	20,7	24,9	23,1	28,2	26,1	33,0	30,6	38,0	35,2	41,2	38,1	45,4	42,0	51,5	47,7
240	4	19,8	13,8	24,3	16,9	27,0	18,8	30,6	21,3	35,8	24,9	41,2	28,6	44,7	31,0	49,3	34,2	55,9	38,8
360	6	22,2	10,3	27,2	12,6	30,3	14,0	34,3	15,9	40,2	18,6	46,2	21,4	50,1	23,2	55,3	25,6	62,7	29,0
540	9	24,9	7,7	30,5	9,4	34,0	10,5	38,5	11,9	45,0	13,9	51,8	16,0	56,2	17,3	62,0	19,1	70,2	21,7
720	12	27,0	6,3	33,1	7,7	36,8	8,5	41,7	9,7	48,8	11,3	56,1	13,0	60,9	14,1	67,2	15,6	76,2	17,6
1080	18	30,3	4,7	37,1	5,7	41,3	6,4	46,8	7,2	54,7	8,4	62,9	9,7	68,3	10,5	75,3	11,6	85,4	13,2
1440	24	32,8	3,8	40,2	4,7	44,7	5,2	50,7	5,9	59,3	6,9	68,2	7,9	74,0	8,6	81,6	9,4	92,5	10,7
2880	48	39,9	2,3	48,8	2,8	54,3	3,1	61,6	3,6	72,1	4,2	82,8	4,8	89,9	5,2	99,2	5,7	112,4	6,5
4320	72	44,7	1,7	54,7	2,1	60,9	2,3	69,0	2,7	80,7	3,1	92,8	3,6	100,7	3,9	111,1	4,3	126,0	4,9
5760	96	48,5	1,4	59,3	1,7	66,0	1,9	74,8	2,2	87,5	2,5	100,6	2,9	109,2	3,2	120,5	3,5	136,6	4,0
7200	120	51,6	1,2	63,1	1,5	70,3	1,6	79,7	1,8	93,2	2,2	107,1	2,5	116,3	2,7	128,2	3,0	145,4	3,4
8640	144	54,3	1,0	66,4	1,3	74,0	1,4	83,9	1,6	98,1	1,9	112,8	2,2	122,4	2,4	135,0	2,6	153,0	3,0
10080	168	56,7	0,9	69,4	1,1	77,2	1,3	87,6	1,4	102,4	1,7	117,8	1,9	127,8	2,1	140,9	2,3	159,8	2,6

Starkniederschlagshöhen und -spenden gemäß KOSTRA-DWD-2020

Rasterfeld 72133

(Zeile 72, Spalte 133)

Örtliche Unsicherheiten in Abhängigkeit von Wiederkehrzeit T und Dauerstufe D

Dauerstufe D		Wiederkehrzeit T								
		1 a	2 a	3 a	5 a	10 a	20 a	30 a	50 a	100 a
min	Std	± %	± %	± %	± %	± %	± %	± %	± %	± %
5		18	19	20	21	22	23	23	24	24
10		19	21	22	23	24	25	26	26	27
15		19	21	22	23	25	26	26	27	28
20		19	21	22	23	25	26	26	27	28
30		18	20	22	23	24	25	26	26	27
45		17	19	20	22	23	24	25	25	26
60	1	16	18	19	20	22	23	24	24	25
90	1,5	14	16	17	19	20	21	22	22	23
120	2	13	15	16	17	19	20	20	21	22
180	3	12	14	15	16	17	18	19	19	20
240	4	12	13	14	15	16	17	18	18	19
360	6	12	12	13	14	15	16	16	17	17
540	9	12	13	13	14	14	15	15	16	16
720	12	14	13	13	14	14	15	15	15	16
1080	18	16	15	15	15	15	15	15	16	16
1440	24	17	16	16	16	16	16	16	16	16
2880	48	22	21	20	20	19	19	19	19	19
4320	72	25	24	23	22	22	21	21	21	21
5760	96	28	26	25	24	24	23	23	23	23
7200	120	30	28	27	26	25	25	25	24	24
8640	144	31	29	28	28	27	26	26	26	25
10080	168	32	30	30	29	28	27	27	27	26

Parameter für abweichende T und D

Lokationsparameter ξ (Xi)

13,4748412

Skalenparameter α (Alpha)

4,19045147

Formparameter κ (Kappa)

-0,1

1. Koutsoyiannis-Parameter θ (Theta)

0,01070405

2. Koutsoyiannis-Parameter η (Eta)

0,71943644

Parameter für dauerstufenübergreifende Extremwertschätzung nach KOUTSOYIANNIS et al. 1998.

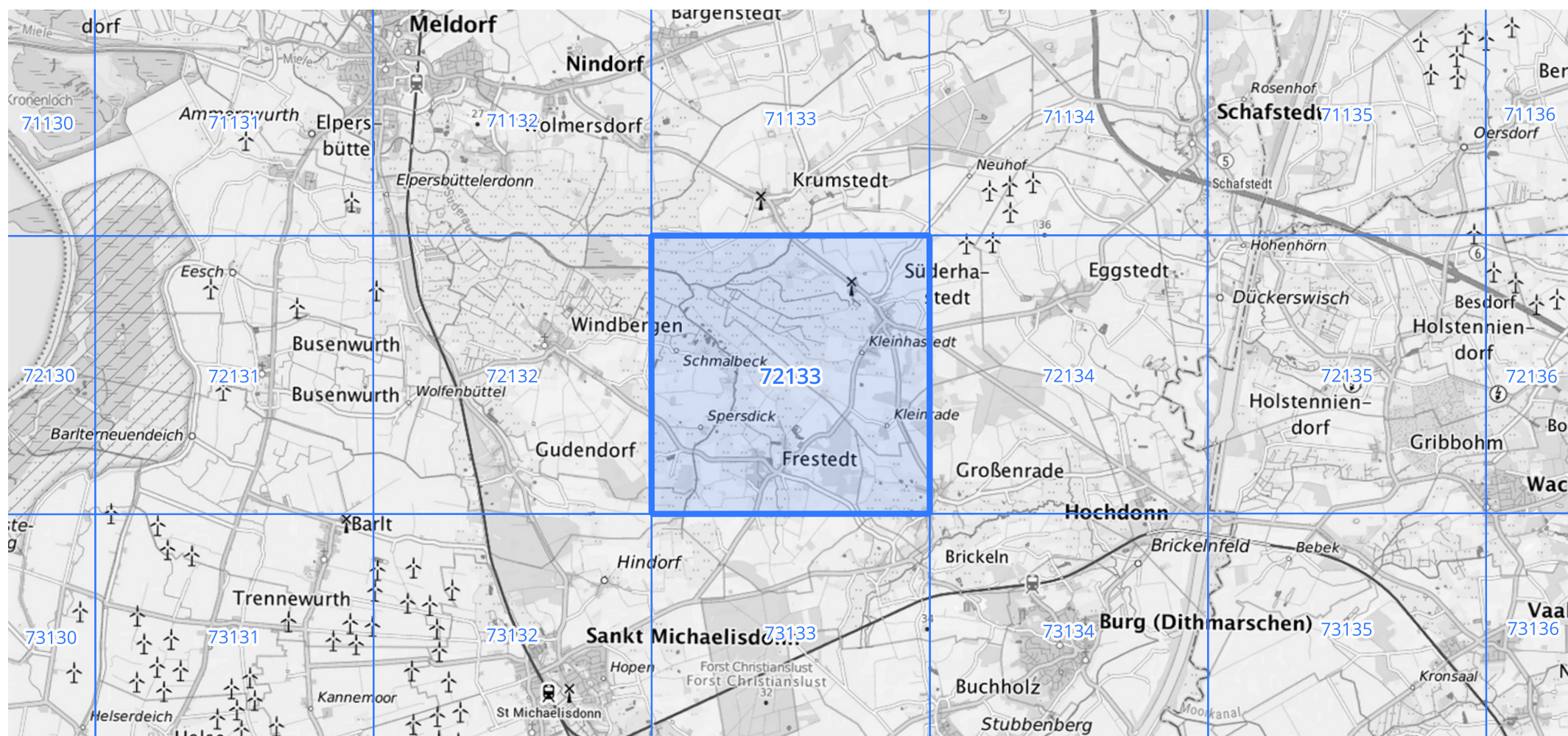
Siehe auch Anwendungshilfe zu KOSTRA-DWD-2020 des Deutschen Wetterdienstes.

Starkniederschlagshöhen und -spenden gemäß KOSTRA-DWD-2020

Rasterfeld 72133

(Zeile 72, Spalte 133)

Übersichtskarte des Rasterfeldes 72133, M 1 : 100 000



Quelle Rasterdaten: KOSTRA-DWD-2020 des Deutschen Wetterdienstes, Stand 12/2022.

Seite 3 von 3

Kartendarstellung: © Bundesamt für Kartographie und Geodäsie (2023), Datenquellen: https://sgx.geodatenzentrum.de/web_public/gdz/datenquellen/Datenquellen_TopPlusOpen.html

Für die Richtigkeit und Aktualität der Angaben wird keine Gewähr übernommen. Erstellt 01/2023.