

Starkniederschlagshöhen und -spenden gemäß KOSTRA-DWD-2020

Rasterfeld 71189

(Zeile 71, Spalte 189)

Regenspende und Bemessungsniederschlagswerte in Abhängigkeit von Wiederkehrzeit T und Dauerstufe D

Dauerstufe D		Wiederkehrzeit T																	
		1 a		2 a		3 a		5 a		10 a		20 a		30 a		50 a		100 a	
min	Std	mm	l / (s ha)	mm	l / (s ha)	mm	l / (s ha)	mm	l / (s ha)	mm	l / (s ha)	mm	l / (s ha)	mm	l / (s ha)	mm	l / (s ha)	mm	l / (s ha)
5		6,9	230,0	8,5	283,3	9,5	316,7	10,7	356,7	12,6	420,0	14,5	483,3	15,8	526,7	17,4	580,0	19,8	660,0
10		8,6	143,3	10,6	176,7	11,8	196,7	13,4	223,3	15,8	263,3	18,2	303,3	19,7	328,3	21,8	363,3	24,7	411,7
15		9,7	107,8	11,9	132,2	13,3	147,8	15,1	167,8	17,7	196,7	20,4	226,7	22,2	246,7	24,5	272,2	27,8	308,9
20		10,5	87,5	12,9	107,5	14,4	120,0	16,3	135,8	19,2	160,0	22,1	184,2	24,0	200,0	26,5	220,8	30,1	250,8
30		11,7	65,0	14,4	80,0	16,0	88,9	18,2	101,1	21,3	118,3	24,6	136,7	26,7	148,3	29,5	163,9	33,5	186,1
45		12,9	47,8	15,9	58,9	17,8	65,9	20,2	74,8	23,7	87,8	27,3	101,1	29,6	109,6	32,7	121,1	37,1	137,4
60	1	13,9	38,6	17,1	47,5	19,1	53,1	21,7	60,3	25,4	70,6	29,3	81,4	31,8	88,3	35,1	97,5	39,9	110,8
90	1,5	15,4	28,5	18,9	35,0	21,1	39,1	24,0	44,4	28,1	52,0	32,4	60,0	35,2	65,2	38,9	72,0	44,1	81,7
120	2	16,5	22,9	20,3	28,2	22,6	31,4	25,7	35,7	30,2	41,9	34,8	48,3	37,8	52,5	41,7	57,9	47,3	65,7
180	3	18,2	16,9	22,4	20,7	25,0	23,1	28,4	26,3	33,3	30,8	38,3	35,5	41,7	38,6	46,0	42,6	52,2	48,3
240	4	19,5	13,5	24,0	16,7	26,8	18,6	30,4	21,1	35,7	24,8	41,1	28,5	44,6	31,0	49,3	34,2	56,0	38,9
360	6	21,5	10,0	26,5	12,3	29,5	13,7	33,5	15,5	39,3	18,2	45,3	21,0	49,2	22,8	54,3	25,1	61,7	28,6
540	9	23,7	7,3	29,2	9,0	32,5	10,0	37,0	11,4	43,3	13,4	49,9	15,4	54,2	16,7	59,9	18,5	68,0	21,0
720	12	25,4	5,9	31,2	7,2	34,8	8,1	39,6	9,2	46,4	10,7	53,5	12,4	58,1	13,4	64,2	14,9	72,8	16,9
1080	18	28,0	4,3	34,4	5,3	38,4	5,9	43,6	6,7	51,2	7,9	58,9	9,1	64,0	9,9	70,7	10,9	80,2	12,4
1440	24	30,0	3,5	36,9	4,3	41,1	4,8	46,7	5,4	54,8	6,3	63,1	7,3	68,6	7,9	75,7	8,8	85,9	9,9
2880	48	35,4	2,0	43,5	2,5	48,5	2,8	55,1	3,2	64,6	3,7	74,5	4,3	80,9	4,7	89,3	5,2	101,4	5,9
4320	72	38,9	1,5	47,9	1,8	53,4	2,1	60,7	2,3	71,2	2,7	82,0	3,2	89,1	3,4	98,4	3,8	111,7	4,3
5760	96	41,7	1,2	51,3	1,5	57,2	1,7	65,0	1,9	76,2	2,2	87,8	2,5	95,4	2,8	105,3	3,0	119,6	3,5
7200	120	44,0	1,0	54,1	1,3	60,3	1,4	68,6	1,6	80,4	1,9	92,6	2,1	100,6	2,3	111,1	2,6	126,1	2,9
8640	144	45,9	0,9	56,5	1,1	63,0	1,2	71,6	1,4	84,0	1,6	96,7	1,9	105,1	2,0	116,0	2,2	131,7	2,5
10080	168	47,7	0,8	58,6	1,0	65,4	1,1	74,3	1,2	87,1	1,4	100,4	1,7	109,0	1,8	120,4	2,0	136,6	2,3

Starkniederschlagshöhen und -spenden gemäß KOSTRA-DWD-2020

Rasterfeld 71189

(Zeile 71, Spalte 189)

Örtliche Unsicherheiten in Abhängigkeit von Wiederkehrzeit T und Dauerstufe D

Dauerstufe D		Wiederkehrzeit T								
		1 a	2 a	3 a	5 a	10 a	20 a	30 a	50 a	100 a
min	Std	± %	± %	± %	± %	± %	± %	± %	± %	± %
5		11	11	12	12	13	14	14	15	15
10		12	14	15	16	17	18	19	19	20
15		13	16	17	18	19	20	20	21	22
20		14	16	17	18	20	21	21	22	23
30		15	17	18	19	21	22	22	23	23
45		15	17	18	19	21	22	22	23	24
60	1	15	17	18	19	21	22	22	23	23
90	1,5	14	16	17	19	20	21	22	22	23
120	2	13	16	17	18	19	20	21	22	22
180	3	13	15	16	17	18	20	20	21	21
240	4	12	14	15	17	18	19	19	20	21
360	6	11	13	14	16	17	18	18	19	20
540	9	11	13	14	15	16	17	18	18	19
720	12	10	12	13	14	15	16	17	17	18
1080	18	10	12	12	13	15	16	16	17	17
1440	24	10	11	12	13	14	15	16	16	17
2880	48	11	11	12	13	13	14	15	15	16
4320	72	12	12	12	13	13	14	14	15	15
5760	96	12	12	13	13	14	14	15	15	15
7200	120	13	13	13	13	14	14	15	15	15
8640	144	14	13	13	14	14	14	15	15	15
10080	168	14	14	14	14	14	15	15	15	16

Parameter für abweichende T und D

Lokationsparameter ξ (Xi)

14,07698451

Skalenparameter α (Alpha)

4,4956011

Formparameter κ (Kappa)

-0,1

1. Koutsoyiannis-Parameter θ (Theta)

0,01438989

2. Koutsoyiannis-Parameter η (Eta)

0,76186694

Parameter für dauerstufenübergreifende Extremwertschätzung nach KOUTSOYIANNIS et al. 1998.

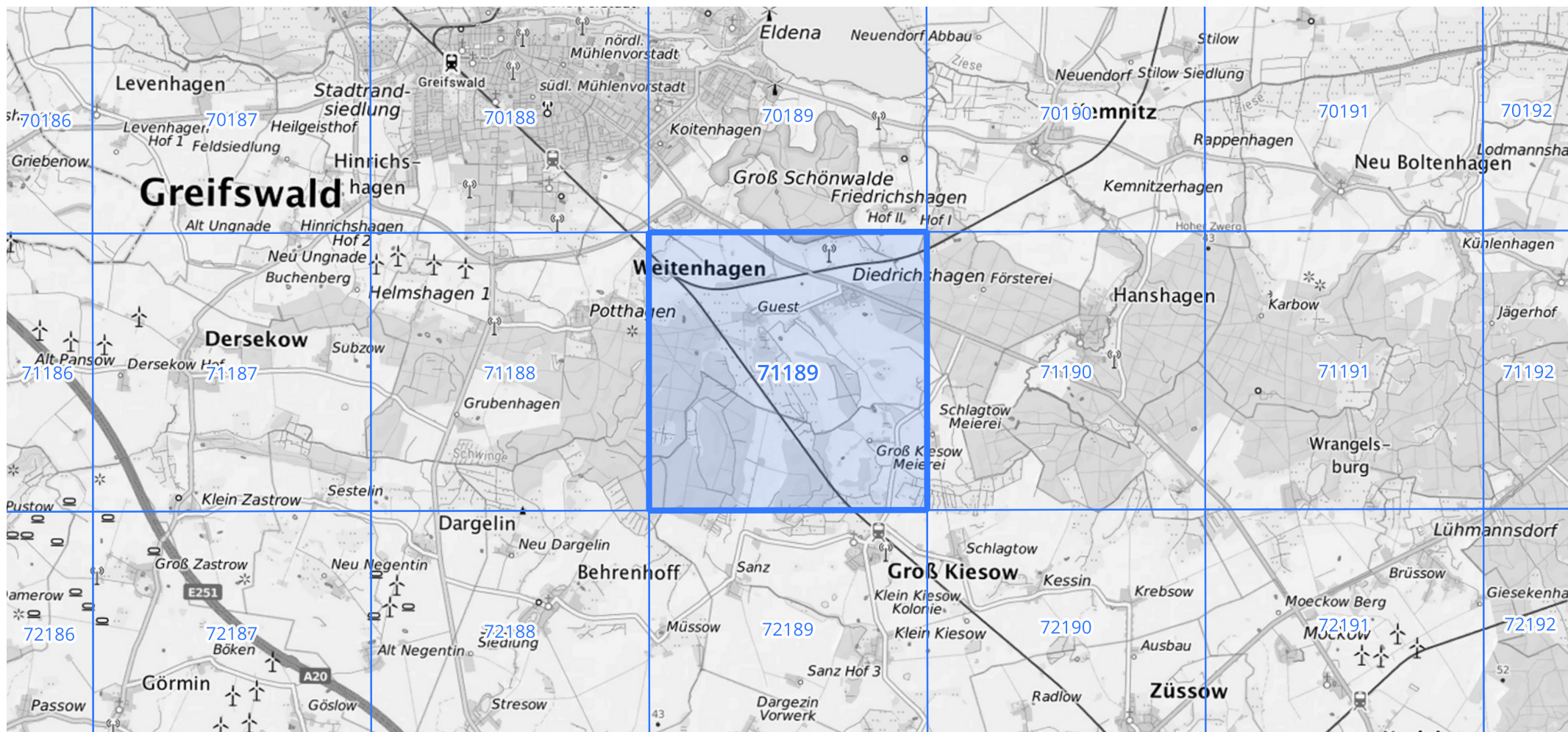
Siehe auch Anwendungshilfe zu KOSTRA-DWD-2020 des Deutschen Wetterdienstes.

Starkniederschlagshöhen und -spenden gemäß KOSTRA-DWD-2020

Rasterfeld 71189

(Zeile 71, Spalte 189)

Übersichtskarte des Rasterfeldes 71189, M 1 : 100 000



Quelle Rasterdaten: KOSTRA-DWD-2020 des Deutschen Wetterdienstes, Stand 12/2022.

Seite 3 von 3

Kartendarstellung: © Bundesamt für Kartographie und Geodäsie (2023), Datenquellen: https://sgx.geodatenzentrum.de/web_public/gdz/datenquellen/Datenquellen_TopPlusOpen.html

Für die Richtigkeit und Aktualität der Angaben wird keine Gewähr übernommen. Erstellt 01/2023.