

Starkniederschlagshöhen und -spenden gemäß KOSTRA-DWD-2020

Rasterfeld 71170

(Zeile 71, Spalte 170)

Regenspende und Bemessungsniederschlagswerte in Abhängigkeit von Wiederkehrzeit T und Dauerstufe D

Dauerstufe D		Wiederkehrzeit T																	
		1 a		2 a		3 a		5 a		10 a		20 a		30 a		50 a		100 a	
min	Std	mm	l / (s ha)	mm	l / (s ha)	mm	l / (s ha)	mm	l / (s ha)	mm	l / (s ha)	mm	l / (s ha)	mm	l / (s ha)	mm	l / (s ha)	mm	l / (s ha)
5		6,2	206,7	7,7	256,7	8,6	286,7	9,7	323,3	11,4	380,0	13,2	440,0	14,3	476,7	15,8	526,7	17,9	596,7
10		8,1	135,0	10,0	166,7	11,1	185,0	12,7	211,7	14,9	248,3	17,1	285,0	18,6	310,0	20,6	343,3	23,3	388,3
15		9,3	103,3	11,4	126,7	12,7	141,1	14,5	161,1	17,0	188,9	19,6	217,8	21,2	235,6	23,5	261,1	26,6	295,6
20		10,1	84,2	12,4	103,3	13,9	115,8	15,8	131,7	18,5	154,2	21,3	177,5	23,2	193,3	25,6	213,3	29,1	242,5
30		11,3	62,8	13,9	77,2	15,6	86,7	17,7	98,3	20,8	115,6	23,9	132,8	26,0	144,4	28,7	159,4	32,6	181,1
45		12,6	46,7	15,6	57,8	17,4	64,4	19,7	73,0	23,2	85,9	26,7	98,9	29,0	107,4	32,0	118,5	36,4	134,8
60	1	13,6	37,8	16,8	46,7	18,7	51,9	21,3	59,2	25,0	69,4	28,8	80,0	31,3	86,9	34,5	95,8	39,2	108,9
90	1,5	15,1	28,0	18,6	34,4	20,7	38,3	23,6	43,7	27,7	51,3	31,9	59,1	34,6	64,1	38,3	70,9	43,5	80,6
120	2	16,2	22,5	20,0	27,8	22,3	31,0	25,3	35,1	29,7	41,3	34,2	47,5	37,2	51,7	41,1	57,1	46,7	64,9
180	3	17,9	16,6	22,0	20,4	24,6	22,8	28,0	25,9	32,8	30,4	37,8	35,0	41,1	38,1	45,4	42,0	51,6	47,8
240	4	19,2	13,3	23,6	16,4	26,4	18,3	30,0	20,8	35,2	24,4	40,6	28,2	44,1	30,6	48,7	33,8	55,3	38,4
360	6	21,2	9,8	26,1	12,1	29,1	13,5	33,1	15,3	38,8	18,0	44,7	20,7	48,6	22,5	53,7	24,9	61,0	28,2
540	9	23,3	7,2	28,7	8,9	32,1	9,9	36,5	11,3	42,8	13,2	49,3	15,2	53,6	16,5	59,2	18,3	67,2	20,7
720	12	25,0	5,8	30,8	7,1	34,3	7,9	39,0	9,0	45,8	10,6	52,8	12,2	57,4	13,3	63,4	14,7	71,9	16,6
1080	18	27,5	4,2	33,9	5,2	37,8	5,8	43,0	6,6	50,5	7,8	58,2	9,0	63,2	9,8	69,8	10,8	79,2	12,2
1440	24	29,5	3,4	36,3	4,2	40,5	4,7	46,0	5,3	54,0	6,3	62,3	7,2	67,7	7,8	74,7	8,6	84,9	9,8
2880	48	34,7	2,0	42,8	2,5	47,7	2,8	54,3	3,1	63,7	3,7	73,4	4,2	79,8	4,6	88,1	5,1	100,0	5,8
4320	72	38,2	1,5	47,1	1,8	52,6	2,0	59,8	2,3	70,1	2,7	80,8	3,1	87,8	3,4	97,0	3,7	110,1	4,2
5760	96	40,9	1,2	50,4	1,5	56,3	1,6	64,0	1,9	75,1	2,2	86,5	2,5	94,0	2,7	103,8	3,0	117,9	3,4
7200	120	43,2	1,0	53,1	1,2	59,3	1,4	67,5	1,6	79,2	1,8	91,2	2,1	99,1	2,3	109,5	2,5	124,3	2,9
8640	144	45,1	0,9	55,5	1,1	62,0	1,2	70,4	1,4	82,6	1,6	95,2	1,8	103,5	2,0	114,3	2,2	129,8	2,5
10080	168	46,7	0,8	57,6	1,0	64,3	1,1	73,1	1,2	85,7	1,4	98,8	1,6	107,3	1,8	118,6	2,0	134,6	2,2

Starkniederschlagshöhen und -spenden gemäß KOSTRA-DWD-2020

Rasterfeld 71170

(Zeile 71, Spalte 170)

Örtliche Unsicherheiten in Abhängigkeit von Wiederkehrzeit T und Dauerstufe D

Dauerstufe D		Wiederkehrzeit T								
		1 a	2 a	3 a	5 a	10 a	20 a	30 a	50 a	100 a
min	Std	± %	± %	± %	± %	± %	± %	± %	± %	± %
5		11	11	11	12	12	13	13	14	14
10		10	12	13	14	16	17	17	18	18
15		12	14	15	16	18	19	19	20	21
20		13	15	16	18	19	20	20	21	22
30		14	16	17	19	20	21	22	22	23
45		14	17	18	19	20	21	22	23	23
60	1	14	16	18	19	20	21	22	23	23
90	1,5	13	16	17	18	20	21	22	22	23
120	2	13	16	17	18	19	20	21	22	22
180	3	12	15	16	17	19	20	20	21	22
240	4	12	14	15	16	18	19	19	20	21
360	6	11	13	14	15	17	18	18	19	20
540	9	10	12	13	14	16	17	17	18	19
720	12	10	12	13	14	15	16	17	17	18
1080	18	10	11	12	13	14	15	16	16	17
1440	24	10	11	12	13	14	15	15	16	16
2880	48	11	11	12	12	13	14	14	15	15
4320	72	12	12	12	13	13	14	14	14	15
5760	96	13	13	13	13	13	14	14	14	15
7200	120	14	13	13	13	14	14	14	14	15
8640	144	15	14	14	14	14	14	14	15	15
10080	168	16	15	14	14	14	14	15	15	15

Parameter für abweichende T und D

Lokationsparameter ξ (Xi)

13,90538325

Skalenparameter α (Alpha)

4,47027572

Formparameter κ (Kappa)

-0,1

1. Koutsoyiannis-Parameter θ (Theta)

0,02709869

2. Koutsoyiannis-Parameter η (Eta)

0,76321418

Parameter für dauerstufenübergreifende Extremwertschätzung nach KOUTSOYIANNIS et al. 1998.

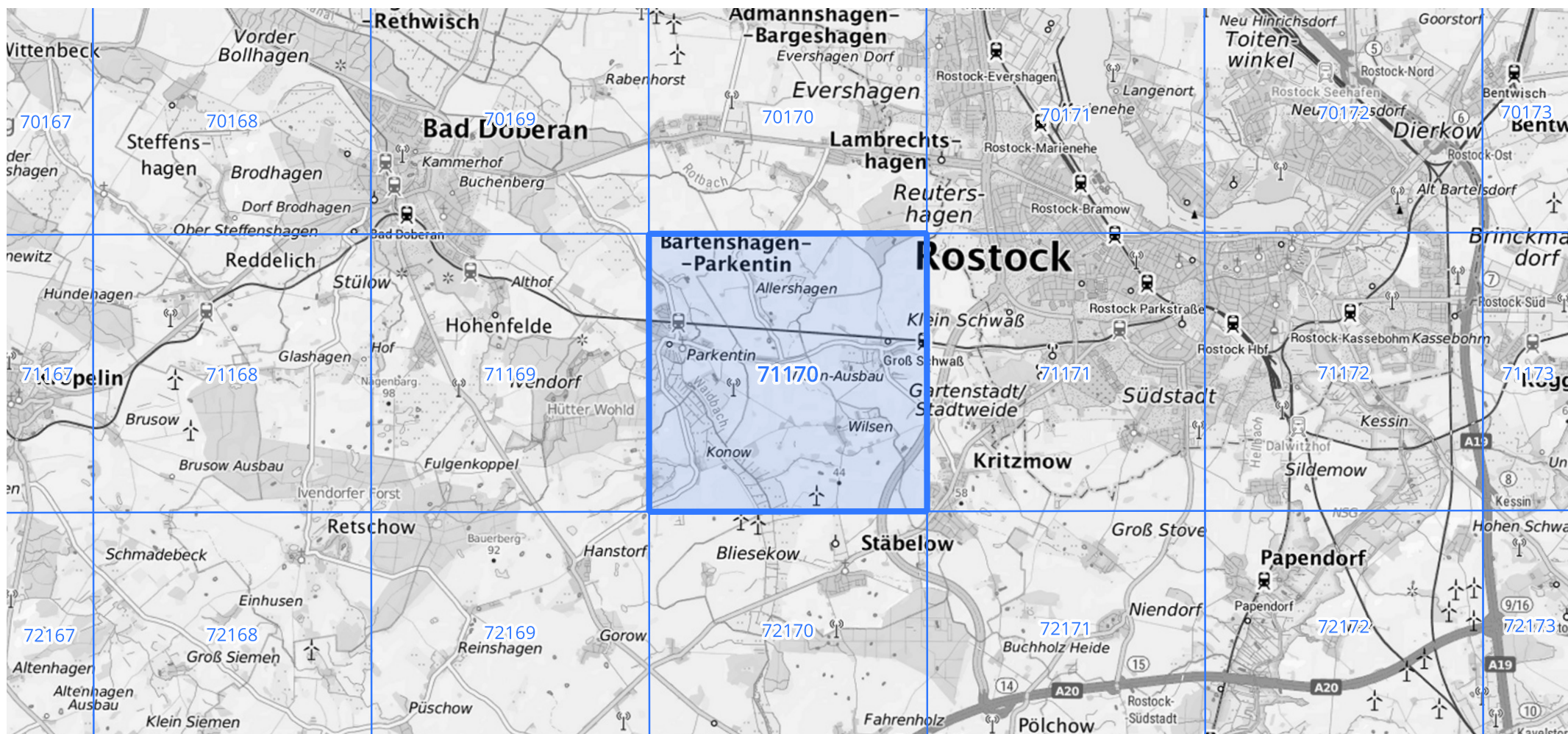
Siehe auch Anwendungshilfe zu KOSTRA-DWD-2020 des Deutschen Wetterdienstes.

Starkniederschlagshöhen und -spenden gemäß KOSTRA-DWD-2020

Rasterfeld 71170

(Zeile 71, Spalte 170)

Übersichtskarte des Rasterfeldes 71170, M 1 : 100 000



Quelle Rasterdaten: KOSTRA-DWD-2020 des Deutschen Wetterdienstes, Stand 12/2022.

Seite 3 von 3

Kartendarstellung: © Bundesamt für Kartographie und Geodäsie (2023), Datenquellen: https://sgx.geodatenzentrum.de/web_public/gdz/datenquellen/Datenquellen_TopPlusOpen.html

Für die Richtigkeit und Aktualität der Angaben wird keine Gewähr übernommen. Erstellt 01/2023.