

Starkniederschlagshöhen und -spenden gemäß KOSTRA-DWD-2020

Rasterfeld 71152

(Zeile 71, Spalte 152)

Regenspende und Bemessungsniederschlagswerte in Abhängigkeit von Wiederkehrzeit T und Dauerstufe D

Dauerstufe D		Wiederkehrzeit T																	
		1 a		2 a		3 a		5 a		10 a		20 a		30 a		50 a		100 a	
min	Std	mm	l / (s ha)	mm	l / (s ha)	mm	l / (s ha)	mm	l / (s ha)	mm	l / (s ha)	mm	l / (s ha)	mm	l / (s ha)	mm	l / (s ha)	mm	l / (s ha)
5		6,1	203,3	7,5	250,0	8,3	276,7	9,4	313,3	11,0	366,7	12,7	423,3	13,8	460,0	15,2	506,7	17,2	573,3
10		7,9	131,7	9,7	161,7	10,8	180,0	12,2	203,3	14,3	238,3	16,4	273,3	17,8	296,7	19,6	326,7	22,2	370,0
15		9,0	100,0	11,1	123,3	12,3	136,7	13,9	154,4	16,3	181,1	18,7	207,8	20,3	225,6	22,4	248,9	25,4	282,2
20		9,9	82,5	12,1	100,8	13,5	112,5	15,3	127,5	17,8	148,3	20,5	170,8	22,3	185,8	24,5	204,2	27,8	231,7
30		11,2	62,2	13,7	76,1	15,2	84,4	17,2	95,6	20,2	112,2	23,2	128,9	25,1	139,4	27,7	153,9	31,4	174,4
45		12,6	46,7	15,4	57,0	17,1	63,3	19,4	71,9	22,7	84,1	26,1	96,7	28,3	104,8	31,2	115,6	35,4	131,1
60	1	13,6	37,8	16,7	46,4	18,6	51,7	21,1	58,6	24,6	68,3	28,3	78,6	30,7	85,3	33,9	94,2	38,4	106,7
90	1,5	15,3	28,3	18,7	34,6	20,8	38,5	23,6	43,7	27,6	51,1	31,7	58,7	34,4	63,7	38,0	70,4	43,0	79,6
120	2	16,6	23,1	20,3	28,2	22,6	31,4	25,6	35,6	29,9	41,5	34,4	47,8	37,3	51,8	41,1	57,1	46,6	64,7
180	3	18,5	17,1	22,7	21,0	25,2	23,3	28,6	26,5	33,4	30,9	38,4	35,6	41,7	38,6	46,0	42,6	52,1	48,2
240	4	20,0	13,9	24,5	17,0	27,3	19,0	30,9	21,5	36,2	25,1	41,6	28,9	45,1	31,3	49,8	34,6	56,4	39,2
360	6	22,4	10,4	27,4	12,7	30,5	14,1	34,5	16,0	40,4	18,7	46,4	21,5	50,4	23,3	55,6	25,7	63,0	29,2
540	9	25,0	7,7	30,6	9,4	34,0	10,5	38,6	11,9	45,1	13,9	51,9	16,0	56,3	17,4	62,1	19,2	70,3	21,7
720	12	27,0	6,3	33,1	7,7	36,8	8,5	41,7	9,7	48,8	11,3	56,1	13,0	60,8	14,1	67,1	15,5	76,1	17,6
1080	18	30,2	4,7	36,9	5,7	41,1	6,3	46,6	7,2	54,4	8,4	62,6	9,7	67,9	10,5	74,9	11,6	84,9	13,1
1440	24	32,6	3,8	39,9	4,6	44,4	5,1	50,3	5,8	58,9	6,8	67,7	7,8	73,4	8,5	81,0	9,4	91,8	10,6
2880	48	39,3	2,3	48,1	2,8	53,6	3,1	60,7	3,5	71,0	4,1	81,6	4,7	88,6	5,1	97,7	5,7	110,7	6,4
4320	72	43,9	1,7	53,7	2,1	59,8	2,3	67,7	2,6	79,2	3,1	91,1	3,5	98,8	3,8	109,0	4,2	123,5	4,8
5760	96	47,5	1,4	58,0	1,7	64,6	1,9	73,2	2,1	85,6	2,5	98,4	2,8	106,8	3,1	117,8	3,4	133,5	3,9
7200	120	50,4	1,2	61,7	1,4	68,6	1,6	77,8	1,8	91,0	2,1	104,6	2,4	113,5	2,6	125,1	2,9	141,8	3,3
8640	144	52,9	1,0	64,8	1,3	72,1	1,4	81,7	1,6	95,6	1,8	109,8	2,1	119,2	2,3	131,4	2,5	149,0	2,9
10080	168	55,2	0,9	67,5	1,1	75,2	1,2	85,2	1,4	99,6	1,6	114,5	1,9	124,3	2,1	137,0	2,3	155,3	2,6

Starkniederschlagshöhen und -spenden gemäß KOSTRA-DWD-2020

Rasterfeld 71152

(Zeile 71, Spalte 152)

Örtliche Unsicherheiten in Abhängigkeit von Wiederkehrzeit T und Dauerstufe D

Dauerstufe D		Wiederkehrzeit T								
		1 a	2 a	3 a	5 a	10 a	20 a	30 a	50 a	100 a
min	Std	± %	± %	± %	± %	± %	± %	± %	± %	± %
5		13	14	14	15	16	17	17	17	18
10		14	16	17	18	19	20	21	21	22
15		15	17	18	19	20	21	22	23	23
20		15	17	18	20	21	22	23	23	24
30		15	17	19	20	21	22	23	24	24
45		15	17	18	19	21	22	23	23	24
60	1	14	16	18	19	20	21	22	23	23
90	1,5	13	15	17	18	19	20	21	22	22
120	2	12	15	16	17	18	20	20	21	21
180	3	11	13	15	16	17	18	19	19	20
240	4	11	13	14	15	16	17	18	19	19
360	6	10	12	13	14	15	16	17	17	18
540	9	10	11	12	13	14	15	16	16	17
720	12	11	11	12	13	14	15	15	16	16
1080	18	12	12	12	13	13	14	15	15	16
1440	24	13	12	12	13	14	14	14	15	15
2880	48	16	15	15	15	15	15	15	15	16
4320	72	18	17	16	16	16	16	16	16	16
5760	96	20	18	18	17	17	17	17	17	17
7200	120	21	19	19	18	18	18	18	18	18
8640	144	22	20	20	19	19	19	19	18	18
10080	168	23	21	21	20	20	19	19	19	19

Parameter für abweichende T und D

Lokationsparameter ξ (Xi)

13,83636904

Skalenparameter α (Alpha)

4,29289604

Formparameter κ (Kappa)

-0,1

1. Koutsoyiannis-Parameter θ (Theta)

0,01806479

2. Koutsoyiannis-Parameter η (Eta)

0,72981155

Parameter für dauerstufenübergreifende Extremwertschätzung nach KOUTSOYIANNIS et al. 1998.

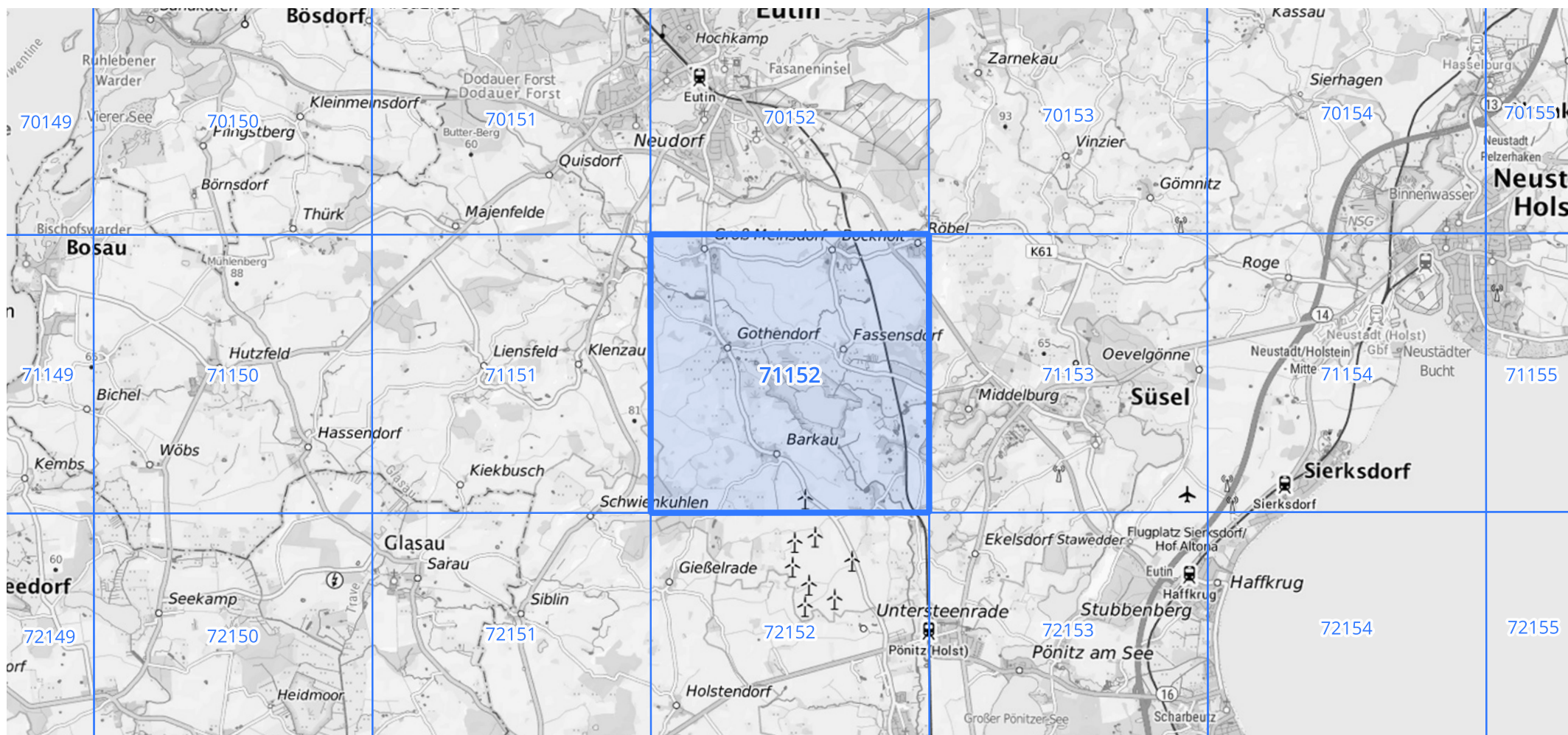
Siehe auch Anwendungshilfe zu KOSTRA-DWD-2020 des Deutschen Wetterdienstes.

Starkniederschlagshöhen und -spenden gemäß KOSTRA-DWD-2020

Rasterfeld 71152

(Zeile 71, Spalte 152)

Übersichtskarte des Rasterfeldes 71152, M 1 : 100 000



Quelle Rasterdaten: KOSTRA-DWD-2020 des Deutschen Wetterdienstes, Stand 12/2022.

Seite 3 von 3

Kartendarstellung: © Bundesamt für Kartographie und Geodäsie (2023), Datenquellen: https://sgx.geodatenzentrum.de/web_public/gdz/datenquellen/Datenquellen_TopPlusOpen.html

Für die Richtigkeit und Aktualität der Angaben wird keine Gewähr übernommen. Erstellt 01/2023.