

Starkniederschlagshöhen und -spenden gemäß KOSTRA-DWD-2020

Rasterfeld 71133

(Zeile 71, Spalte 133)

Regenspende und Bemessungsniederschlagswerte in Abhängigkeit von Wiederkehrzeit T und Dauerstufe D

Dauerstufe D		Wiederkehrzeit T																	
		1 a		2 a		3 a		5 a		10 a		20 a		30 a		50 a		100 a	
min	Std	mm	l / (s ha)	mm	l / (s ha)	mm	l / (s ha)	mm	l / (s ha)	mm	l / (s ha)	mm	l / (s ha)	mm	l / (s ha)	mm	l / (s ha)	mm	l / (s ha)
5		6,2	206,7	7,6	253,3	8,5	283,3	9,6	320,0	11,2	373,3	12,9	430,0	14,1	470,0	15,5	516,7	17,6	586,7
10		7,8	130,0	9,6	160,0	10,7	178,3	12,1	201,7	14,2	236,7	16,3	271,7	17,7	295,0	19,6	326,7	22,2	370,0
15		8,9	98,9	10,9	121,1	12,1	134,4	13,8	153,3	16,1	178,9	18,6	206,7	20,1	223,3	22,2	246,7	25,2	280,0
20		9,7	80,8	11,9	99,2	13,2	110,0	15,0	125,0	17,6	146,7	20,3	169,2	22,0	183,3	24,3	202,5	27,5	229,2
30		10,9	60,6	13,4	74,4	14,9	82,8	17,0	94,4	19,9	110,6	22,9	127,2	24,8	137,8	27,4	152,2	31,1	172,8
45		12,3	45,6	15,1	55,9	16,8	62,2	19,1	70,7	22,4	83,0	25,7	95,2	27,9	103,3	30,8	114,1	35,0	129,6
60	1	13,4	37,2	16,4	45,6	18,3	50,8	20,7	57,5	24,3	67,5	28,0	77,8	30,4	84,4	33,5	93,1	38,0	105,6
90	1,5	15,0	27,8	18,4	34,1	20,5	38,0	23,3	43,1	27,3	50,6	31,4	58,1	34,1	63,1	37,6	69,6	42,7	79,1
120	2	16,3	22,6	20,0	27,8	22,3	31,0	25,3	35,1	29,6	41,1	34,1	47,4	37,0	51,4	40,8	56,7	46,3	64,3
180	3	18,3	16,9	22,4	20,7	25,0	23,1	28,4	26,3	33,2	30,7	38,2	35,4	41,5	38,4	45,8	42,4	52,0	48,1
240	4	19,8	13,8	24,3	16,9	27,1	18,8	30,8	21,4	36,0	25,0	41,5	28,8	45,0	31,3	49,7	34,5	56,4	39,2
360	6	22,2	10,3	27,3	12,6	30,4	14,1	34,5	16,0	40,4	18,7	46,5	21,5	50,5	23,4	55,7	25,8	63,2	29,3
540	9	24,9	7,7	30,6	9,4	34,1	10,5	38,7	11,9	45,3	14,0	52,1	16,1	56,6	17,5	62,4	19,3	70,8	21,9
720	12	27,0	6,3	33,2	7,7	36,9	8,5	41,9	9,7	49,1	11,4	56,5	13,1	61,4	14,2	67,7	15,7	76,8	17,8
1080	18	30,3	4,7	37,2	5,7	41,4	6,4	47,0	7,3	55,0	8,5	63,3	9,8	68,8	10,6	75,9	11,7	86,1	13,3
1440	24	32,8	3,8	40,3	4,7	44,9	5,2	50,9	5,9	59,7	6,9	68,7	8,0	74,6	8,6	82,3	9,5	93,3	10,8
2880	48	39,9	2,3	48,9	2,8	54,5	3,2	61,9	3,6	72,5	4,2	83,4	4,8	90,6	5,2	100,0	5,8	113,4	6,6
4320	72	44,7	1,7	54,8	2,1	61,1	2,4	69,4	2,7	81,2	3,1	93,5	3,6	101,5	3,9	112,0	4,3	127,1	4,9
5760	96	48,5	1,4	59,5	1,7	66,3	1,9	75,2	2,2	88,1	2,5	101,3	2,9	110,0	3,2	121,4	3,5	137,7	4,0
7200	120	51,6	1,2	63,3	1,5	70,5	1,6	80,1	1,9	93,8	2,2	107,9	2,5	117,2	2,7	129,3	3,0	146,7	3,4
8640	144	54,3	1,0	66,6	1,3	74,2	1,4	84,3	1,6	98,7	1,9	113,6	2,2	123,3	2,4	136,1	2,6	154,4	3,0
10080	168	56,7	0,9	69,6	1,2	77,5	1,3	88,0	1,5	103,0	1,7	118,6	2,0	128,8	2,1	142,1	2,3	161,2	2,7

Starkniederschlagshöhen und -spenden gemäß KOSTRA-DWD-2020

Rasterfeld 71133

(Zeile 71, Spalte 133)

Örtliche Unsicherheiten in Abhängigkeit von Wiederkehrzeit T und Dauerstufe D

Dauerstufe D		Wiederkehrzeit T								
		1 a	2 a	3 a	5 a	10 a	20 a	30 a	50 a	100 a
min	Std	± %	± %	± %	± %	± %	± %	± %	± %	± %
5		18	20	21	21	22	23	24	24	25
10		19	21	22	23	25	26	26	27	27
15		19	22	23	24	25	26	27	27	28
20		19	21	23	24	25	26	27	27	28
30		18	21	22	23	25	26	26	27	28
45		17	19	21	22	23	24	25	26	26
60	1	16	18	20	21	22	23	24	25	25
90	1,5	14	17	18	19	20	21	22	23	23
120	2	13	15	16	18	19	20	21	21	22
180	3	12	14	15	16	17	18	19	19	20
240	4	12	13	14	15	16	17	18	18	19
360	6	12	13	13	14	15	16	16	17	18
540	9	13	13	13	14	14	15	16	16	17
720	12	14	14	14	14	15	15	15	16	16
1080	18	16	15	15	15	15	16	16	16	16
1440	24	18	17	16	16	16	16	16	17	17
2880	48	23	22	21	20	20	20	19	19	19
4320	72	27	25	24	23	23	22	22	22	22
5760	96	29	27	26	26	25	24	24	24	24
7200	120	31	29	28	27	27	26	26	25	25
8640	144	32	30	30	29	28	27	27	27	26
10080	168	34	32	31	30	29	29	28	28	28

Parameter für abweichende T und D

Lokationsparameter ξ (Xi)

13,47249826

Skalenparameter α (Alpha)

4,24379211

Formparameter κ (Kappa)

-0,1

1. Koutsoyiannis-Parameter θ (Theta)

0,00976055

2. Koutsoyiannis-Parameter η (Eta)

0,71932901

Parameter für dauerstufenübergreifende Extremwertschätzung nach KOUTSOYIANNIS et al. 1998.

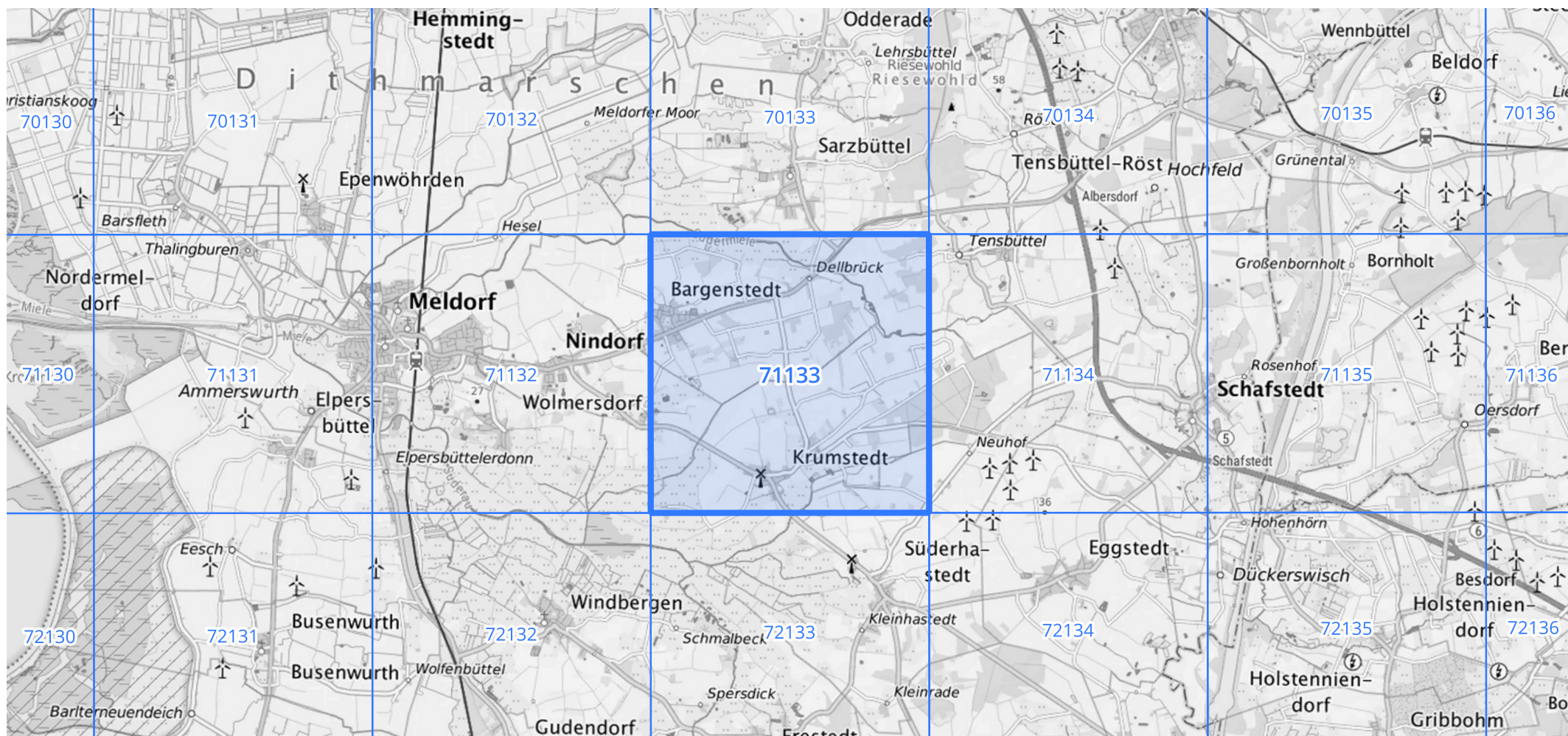
Siehe auch Anwendungshilfe zu KOSTRA-DWD-2020 des Deutschen Wetterdienstes.

Starkniederschlagshöhen und -spenden gemäß KOSTRA-DWD-2020

Rasterfeld 71133

(Zeile 71, Spalte 133)

Übersichtskarte des Rasterfeldes 71133, M 1 : 100 000



Quelle Rasterdaten: KOSTRA-DWD-2020 des Deutschen Wetterdienstes, Stand 12/2022.

Seite 3 von 3

Kartendarstellung: © Bundesamt für Kartographie und Geodäsie (2023), Datenquellen: https://sgx.geodatenzentrum.de/web_public/gdz/datenquellen/Datenquellen_TopPlusOpen.html

Für die Richtigkeit und Aktualität der Angaben wird keine Gewähr übernommen. Erstellt 01/2023.