

# Starkniederschlagshöhen und -spenden gemäß KOSTRA-DWD-2020

## Rasterfeld 70145

(Zeile 70, Spalte 145)

### Regenspende und Bemessungsniederschlagswerte in Abhängigkeit von Wiederkehrzeit T und Dauerstufe D

Dauerstufe D		Wiederkehrzeit T																	
		1 a		2 a		3 a		5 a		10 a		20 a		30 a		50 a		100 a	
min	Std	mm	l / (s ha)	mm	l / (s ha)	mm	l / (s ha)	mm	l / (s ha)	mm	l / (s ha)	mm	l / (s ha)	mm	l / (s ha)	mm	l / (s ha)	mm	l / (s ha)
5		6,2	206,7	7,6	253,3	8,4	280,0	9,5	316,7	11,1	370,0	12,8	426,7	13,9	463,3	15,3	510,0	17,4	580,0
10		7,8	130,0	9,6	160,0	10,6	176,7	12,0	200,0	14,1	235,0	16,2	270,0	17,5	291,7	19,3	321,7	21,9	365,0
15		8,9	98,9	10,9	121,1	12,1	134,4	13,7	152,2	16,0	177,8	18,4	204,4	19,9	221,1	22,0	244,4	24,9	276,7
20		9,7	80,8	11,9	99,2	13,2	110,0	15,0	125,0	17,5	145,8	20,1	167,5	21,8	181,7	24,0	200,0	27,2	226,7
30		11,0	61,1	13,4	74,4	14,9	82,8	16,9	93,9	19,8	110,0	22,7	126,1	24,6	136,7	27,2	151,1	30,8	171,1
45		12,4	45,9	15,1	55,9	16,8	62,2	19,1	70,7	22,3	82,6	25,6	94,8	27,8	103,0	30,6	113,3	34,7	128,5
60	1	13,5	37,5	16,5	45,8	18,3	50,8	20,8	57,8	24,3	67,5	27,9	77,5	30,3	84,2	33,4	92,8	37,8	105,0
90	1,5	15,2	28,1	18,6	34,4	20,6	38,1	23,4	43,3	27,3	50,6	31,4	58,1	34,1	63,1	37,6	69,6	42,6	78,9
120	2	16,5	22,9	20,2	28,1	22,4	31,1	25,4	35,3	29,7	41,3	34,1	47,4	37,0	51,4	40,8	56,7	46,3	64,3
180	3	18,6	17,2	22,7	21,0	25,2	23,3	28,6	26,5	33,4	30,9	38,4	35,6	41,7	38,6	45,9	42,5	52,1	48,2
240	4	20,2	14,0	24,7	17,2	27,4	19,0	31,1	21,6	36,3	25,2	41,7	29,0	45,3	31,5	49,9	34,7	56,6	39,3
360	6	22,7	10,5	27,7	12,8	30,8	14,3	34,9	16,2	40,8	18,9	46,9	21,7	50,9	23,6	56,1	26,0	63,6	29,4
540	9	25,5	7,9	31,2	9,6	34,7	10,7	39,3	12,1	45,9	14,2	52,7	16,3	57,2	17,7	63,1	19,5	71,5	22,1
720	12	27,7	6,4	33,9	7,8	37,7	8,7	42,7	9,9	49,9	11,6	57,3	13,3	62,2	14,4	68,5	15,9	77,7	18,0
1080	18	31,1	4,8	38,0	5,9	42,3	6,5	47,9	7,4	56,0	8,6	64,4	9,9	69,9	10,8	77,0	11,9	87,3	13,5
1440	24	33,8	3,9	41,3	4,8	46,0	5,3	52,1	6,0	60,9	7,0	70,0	8,1	75,9	8,8	83,7	9,7	94,8	11,0
2880	48	41,3	2,4	50,4	2,9	56,1	3,2	63,6	3,7	74,3	4,3	85,4	4,9	92,6	5,4	102,1	5,9	115,8	6,7
4320	72	46,4	1,8	56,7	2,2	63,1	2,4	71,4	2,8	83,5	3,2	96,0	3,7	104,1	4,0	114,8	4,4	130,1	5,0
5760	96	50,4	1,5	61,6	1,8	68,5	2,0	77,6	2,2	90,7	2,6	104,2	3,0	113,1	3,3	124,7	3,6	141,3	4,1
7200	120	53,7	1,2	65,7	1,5	73,0	1,7	82,7	1,9	96,7	2,2	111,1	2,6	120,6	2,8	132,9	3,1	150,7	3,5
8640	144	56,6	1,1	69,2	1,3	77,0	1,5	87,2	1,7	101,9	2,0	117,1	2,3	127,1	2,5	140,1	2,7	158,8	3,1
10080	168	59,2	1,0	72,3	1,2	80,5	1,3	91,2	1,5	106,5	1,8	122,4	2,0	132,8	2,2	146,4	2,4	166,0	2,7

# Starkniederschlagshöhen und -spenden gemäß KOSTRA-DWD-2020

## Rasterfeld 70145

(Zeile 70, Spalte 145)

### Örtliche Unsicherheiten in Abhängigkeit von Wiederkehrzeit T und Dauerstufe D

Dauerstufe D		Wiederkehrzeit T								
		1 a	2 a	3 a	5 a	10 a	20 a	30 a	50 a	100 a
min	Std	± %	± %	± %	± %	± %	± %	± %	± %	± %
5		17	18	19	20	21	21	22	22	23
10		18	20	21	22	23	24	24	25	26
15		18	20	21	22	24	25	25	26	27
20		18	20	21	22	24	25	25	26	27
30		17	19	20	22	23	24	25	25	26
45		16	18	19	21	22	23	24	24	25
60	1	15	17	18	20	21	22	23	23	24
90	1,5	13	16	17	18	19	20	21	22	22
120	2	12	14	15	17	18	19	20	21	21
180	3	11	13	14	15	17	18	18	19	20
240	4	10	12	13	14	15	16	17	18	18
360	6	10	11	12	13	14	15	16	16	17
540	9	10	11	11	12	13	14	15	15	16
720	12	11	11	11	12	13	14	14	14	15
1080	18	13	12	12	12	13	13	14	14	15
1440	24	14	13	13	13	13	14	14	14	15
2880	48	18	17	16	16	16	16	16	16	16
4320	72	21	19	19	18	18	17	17	17	17
5760	96	23	21	20	20	19	19	19	19	19
7200	120	24	22	22	21	21	20	20	20	20
8640	144	26	24	23	22	22	21	21	21	21
10080	168	27	25	24	23	23	22	22	22	21

### Parameter für abweichende T und D

#### Lokationsparameter $\xi$ (Xi)

13,5743762

#### Skalenparameter $\alpha$ (Alpha)

4,18777753

#### Formparameter $\kappa$ (Kappa)

-0,1

#### 1. Koutsoyiannis-Parameter $\theta$ (Theta)

0,00855461

#### 2. Koutsoyiannis-Parameter $\eta$ (Eta)

0,71246822

Parameter für dauerstufenübergreifende Extremwertschätzung nach KOUTSOYIANNIS et al. 1998.

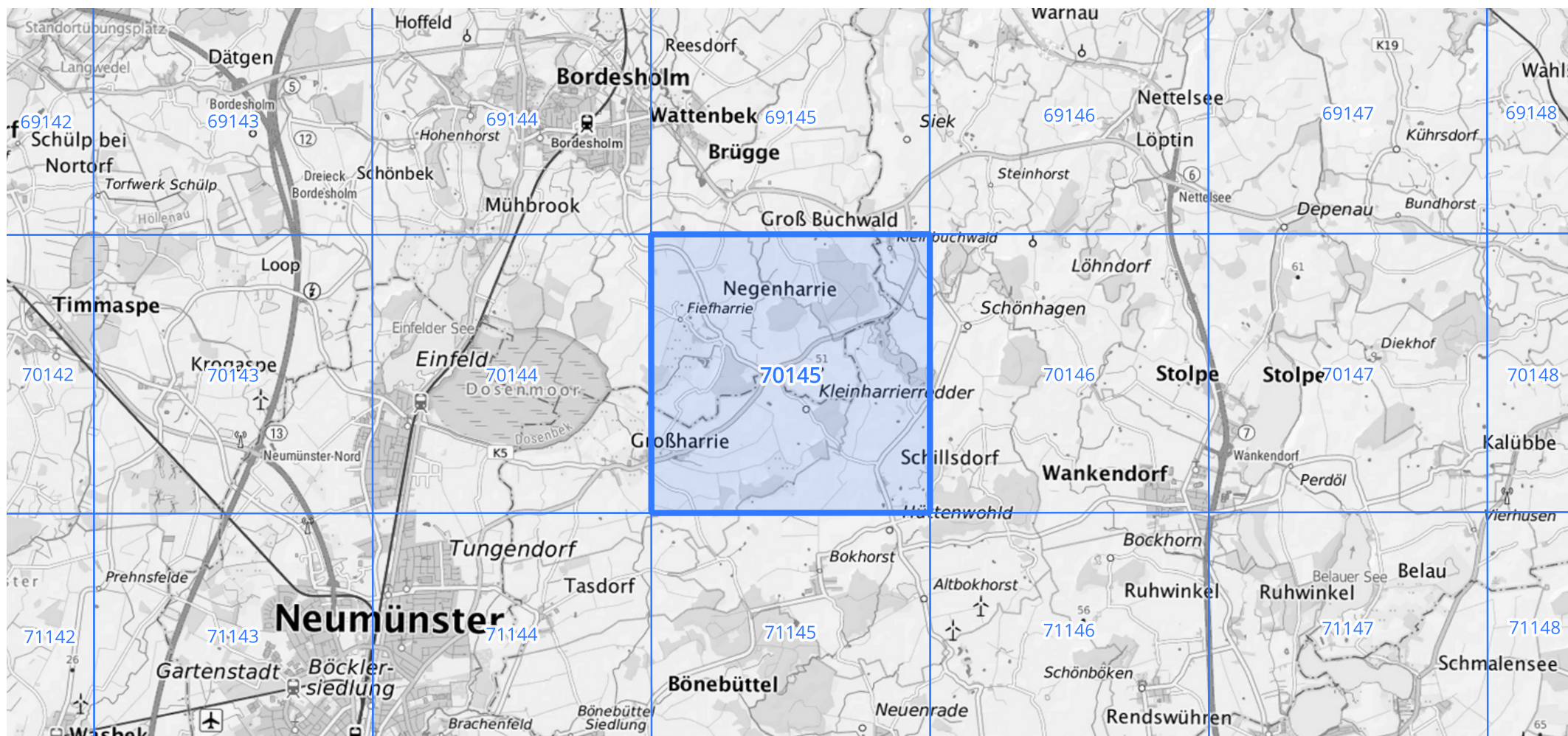
Siehe auch Anwendungshilfe zu KOSTRA-DWD-2020 des Deutschen Wetterdienstes.

## Starkniederschlagshöhen und -spenden gemäß KOSTRA-DWD-2020

## Rasterfeld 70145

(Zeile 70, Spalte 145)

## Übersichtskarte des Rasterfeldes 70145, M 1 : 100 000



Quelle Rasterdaten: KOSTRA-DWD-2020 des Deutschen Wetterdienstes, Stand 12/2022.

Seite 3 von 3

Kartendarstellung: © Bundesamt für Kartographie und Geodäsie (2023), Datenquellen: [https://sgx.geodatenzentrum.de/web\\_public/gdz/datenquellen/Datenquellen\\_TopPlusOpen.html](https://sgx.geodatenzentrum.de/web_public/gdz/datenquellen/Datenquellen_TopPlusOpen.html)

Für die Richtigkeit und Aktualität der Angaben wird keine Gewähr übernommen. Erstellt 01/2023.