

Starkniederschlagshöhen und -spenden gemäß KOSTRA-DWD-2020

Rasterfeld 69178

(Zeile 69, Spalte 178)

Regenspende und Bemessungsniederschlagswerte in Abhängigkeit von Wiederkehrzeit T und Dauerstufe D

Dauerstufe D		Wiederkehrzeit T																	
		1 a		2 a		3 a		5 a		10 a		20 a		30 a		50 a		100 a	
min	Std	mm	l / (s ha)	mm	l / (s ha)	mm	l / (s ha)	mm	l / (s ha)	mm	l / (s ha)	mm	l / (s ha)	mm	l / (s ha)	mm	l / (s ha)	mm	l / (s ha)
5		6,3	210,0	7,8	260,0	8,7	290,0	9,9	330,0	11,6	386,7	13,4	446,7	14,5	483,3	16,1	536,7	18,2	606,7
10		8,2	136,7	10,1	168,3	11,3	188,3	12,8	213,3	15,0	250,0	17,3	288,3	18,8	313,3	20,8	346,7	23,6	393,3
15		9,3	103,3	11,5	127,8	12,8	142,2	14,6	162,2	17,1	190,0	19,8	220,0	21,5	238,9	23,7	263,3	26,9	298,9
20		10,1	84,2	12,5	104,2	14,0	116,7	15,9	132,5	18,7	155,8	21,5	179,2	23,4	195,0	25,9	215,8	29,4	245,0
30		11,4	63,3	14,0	77,8	15,7	87,2	17,8	98,9	20,9	116,1	24,1	133,9	26,2	145,6	29,0	161,1	32,9	182,8
45		12,7	47,0	15,6	57,8	17,5	64,8	19,9	73,7	23,3	86,3	26,9	99,6	29,2	108,1	32,3	119,6	36,7	135,9
60	1	13,7	38,1	16,8	46,7	18,8	52,2	21,4	59,4	25,1	69,7	29,0	80,6	31,5	87,5	34,8	96,7	39,5	109,7
90	1,5	15,1	28,0	18,7	34,6	20,8	38,5	23,7	43,9	27,8	51,5	32,1	59,4	34,9	64,6	38,5	71,3	43,8	81,1
120	2	16,2	22,5	20,0	27,8	22,4	31,1	25,5	35,4	29,9	41,5	34,5	47,9	37,5	52,1	41,4	57,5	47,0	65,3
180	3	17,9	16,6	22,1	20,5	24,7	22,9	28,1	26,0	33,0	30,6	38,1	35,3	41,4	38,3	45,7	42,3	51,9	48,1
240	4	19,2	13,3	23,7	16,5	26,5	18,4	30,1	20,9	35,4	24,6	40,8	28,3	44,4	30,8	49,0	34,0	55,7	38,7
360	6	21,2	9,8	26,2	12,1	29,2	13,5	33,2	15,4	39,0	18,1	45,0	20,8	48,9	22,6	54,0	25,0	61,4	28,4
540	9	23,4	7,2	28,8	8,9	32,2	9,9	36,6	11,3	43,0	13,3	49,6	15,3	53,9	16,6	59,5	18,4	67,6	20,9
720	12	25,0	5,8	30,9	7,2	34,5	8,0	39,2	9,1	46,0	10,6	53,1	12,3	57,7	13,4	63,8	14,8	72,4	16,8
1080	18	27,6	4,3	34,0	5,2	38,0	5,9	43,2	6,7	50,7	7,8	58,5	9,0	63,6	9,8	70,2	10,8	79,8	12,3
1440	24	29,5	3,4	36,4	4,2	40,6	4,7	46,2	5,3	54,3	6,3	62,6	7,2	68,0	7,9	75,2	8,7	85,4	9,9
2880	48	34,8	2,0	42,9	2,5	47,9	2,8	54,5	3,2	64,0	3,7	73,8	4,3	80,2	4,6	88,6	5,1	100,6	5,8
4320	72	38,3	1,5	47,2	1,8	52,7	2,0	60,0	2,3	70,4	2,7	81,2	3,1	88,3	3,4	97,5	3,8	110,8	4,3
5760	96	41,0	1,2	50,5	1,5	56,4	1,6	64,2	1,9	75,4	2,2	87,0	2,5	94,5	2,7	104,4	3,0	118,6	3,4
7200	120	43,2	1,0	53,3	1,2	59,5	1,4	67,7	1,6	79,5	1,8	91,7	2,1	99,6	2,3	110,1	2,5	125,0	2,9
8640	144	45,1	0,9	55,6	1,1	62,1	1,2	70,7	1,4	83,0	1,6	95,7	1,8	104,0	2,0	114,9	2,2	130,5	2,5
10080	168	46,8	0,8	57,7	1,0	64,4	1,1	73,3	1,2	86,1	1,4	99,3	1,6	107,9	1,8	119,2	2,0	135,4	2,2

Starkniederschlagshöhen und -spenden gemäß KOSTRA-DWD-2020

Rasterfeld 69178

(Zeile 69, Spalte 178)

Örtliche Unsicherheiten in Abhängigkeit von Wiederkehrzeit T und Dauerstufe D

Dauerstufe D		Wiederkehrzeit T								
		1 a	2 a	3 a	5 a	10 a	20 a	30 a	50 a	100 a
min	Std	± %	± %	± %	± %	± %	± %	± %	± %	± %
5		12	12	12	12	13	14	14	14	15
10		11	13	14	15	16	17	18	18	19
15		12	15	16	17	18	19	20	21	21
20		13	16	17	18	19	21	21	22	22
30		14	17	18	19	21	22	22	23	24
45		14	17	18	20	21	22	23	23	24
60	1	14	17	18	19	21	22	23	23	24
90	1,5	14	16	18	19	20	21	22	23	23
120	2	13	16	17	18	20	21	21	22	23
180	3	12	15	16	17	19	20	20	21	22
240	4	12	14	15	17	18	19	20	20	21
360	6	11	13	14	16	17	18	19	19	20
540	9	11	13	14	15	16	17	18	18	19
720	12	11	13	13	14	16	16	17	18	18
1080	18	11	12	13	14	15	16	16	17	17
1440	24	12	13	13	14	15	15	16	16	17
2880	48	14	14	14	14	15	15	16	16	16
4320	72	16	15	15	15	15	16	16	16	17
5760	96	17	16	16	16	16	16	16	17	17
7200	120	18	17	17	17	17	17	17	17	17
8640	144	19	18	17	17	17	17	17	17	18
10080	168	20	18	18	18	18	18	18	18	18

Parameter für abweichende T und D

Lokationsparameter ξ (Xi)

13,93746717

Skalenparameter α (Alpha)

4,51376505

Formparameter κ (Kappa)

-0,1

1. Koutsoyiannis-Parameter θ (Theta)

0,02574334

2. Koutsoyiannis-Parameter η (Eta)

0,76348451

Parameter für dauerstufenübergreifende Extremwertschätzung nach KOUTSOYIANNIS et al. 1998.

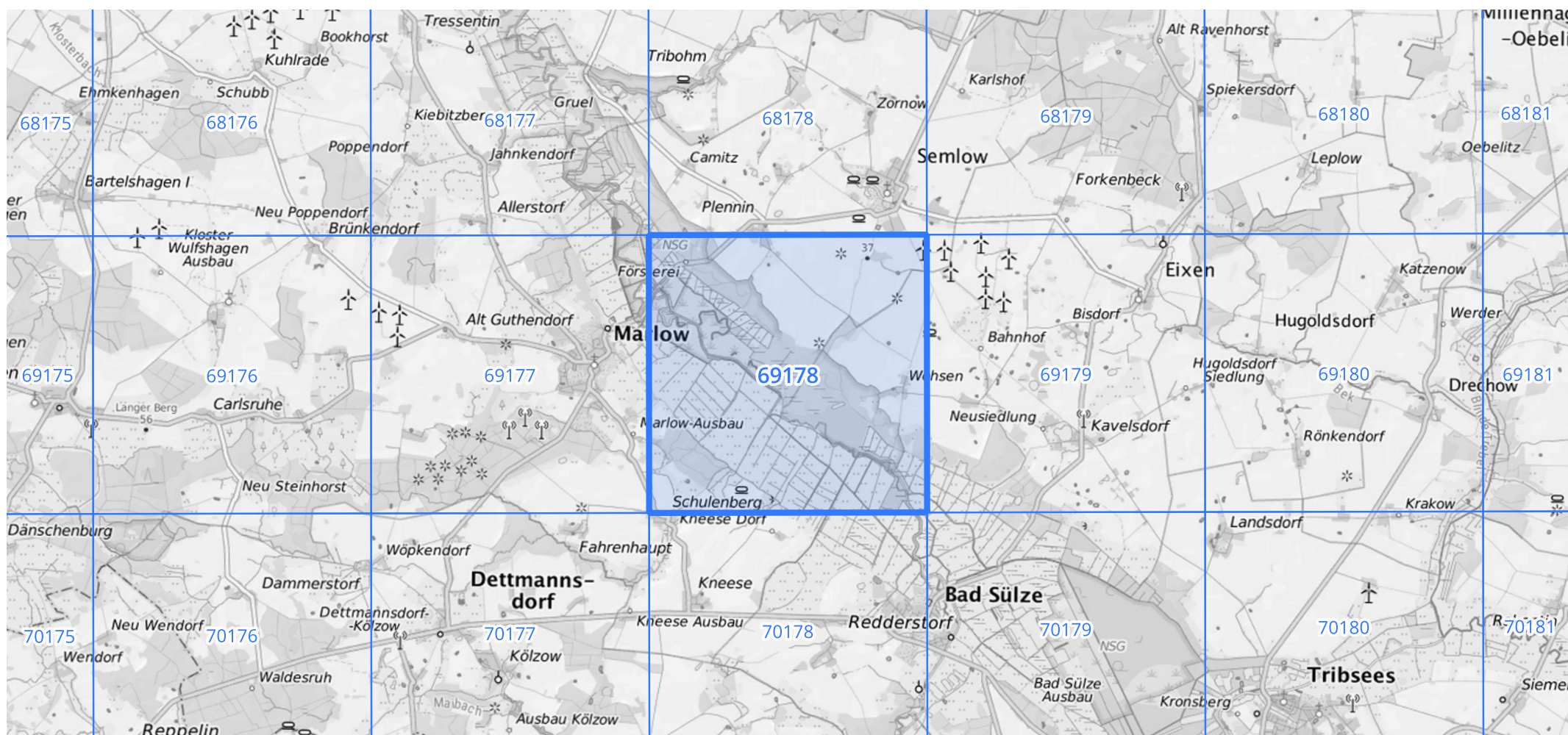
Siehe auch Anwendungshilfe zu KOSTRA-DWD-2020 des Deutschen Wetterdienstes.

Starkniederschlagshöhen und -spenden gemäß KOSTRA-DWD-2020

Rasterfeld 69178

(Zeile 69, Spalte 178)

Übersichtskarte des Rasterfeldes 69178, M 1 : 100 000



Quelle Rasterdaten: KOSTRA-DWD-2020 des Deutschen Wetterdienstes, Stand 12/2022.

Seite 3 von 3

Kartendarstellung: © Bundesamt für Kartographie und Geodäsie (2023), Datenquellen: https://sgx.geodatenzentrum.de/web_public/gdz/datenquellen/Datenquellen_TopPlusOpen.html

Für die Richtigkeit und Aktualität der Angaben wird keine Gewähr übernommen. Erstellt 01/2023.