

Starkniederschlagshöhen und -spenden gemäß KOSTRA-DWD-2020

Rasterfeld 69154

(Zeile 69, Spalte 154)

Regenspende und Bemessungsniederschlagswerte in Abhängigkeit von Wiederkehrzeit T und Dauerstufe D

Dauerstufe D		Wiederkehrzeit T																	
		1 a		2 a		3 a		5 a		10 a		20 a		30 a		50 a		100 a	
min	Std	mm	l / (s ha)	mm	l / (s ha)	mm	l / (s ha)	mm	l / (s ha)	mm	l / (s ha)	mm	l / (s ha)	mm	l / (s ha)	mm	l / (s ha)	mm	l / (s ha)
5		6,1	203,3	7,4	246,7	8,2	273,3	9,3	310,0	10,9	363,3	12,5	416,7	13,5	450,0	14,9	496,7	16,9	563,3
10		7,9	131,7	9,7	161,7	10,7	178,3	12,1	201,7	14,2	236,7	16,3	271,7	17,7	295,0	19,5	325,0	22,0	366,7
15		9,1	101,1	11,1	123,3	12,3	136,7	13,9	154,4	16,3	181,1	18,7	207,8	20,2	224,4	22,3	247,8	25,3	281,1
20		10,0	83,3	12,1	100,8	13,5	112,5	15,3	127,5	17,8	148,3	20,5	170,8	22,2	185,0	24,4	203,3	27,7	230,8
30		11,3	62,8	13,7	76,1	15,2	84,4	17,3	96,1	20,1	111,7	23,1	128,3	25,1	139,4	27,6	153,3	31,3	173,9
45		12,7	47,0	15,4	57,0	17,1	63,3	19,4	71,9	22,7	84,1	26,0	96,3	28,2	104,4	31,1	115,2	35,2	130,4
60	1	13,7	38,1	16,7	46,4	18,6	51,7	21,1	58,6	24,6	68,3	28,2	78,3	30,6	85,0	33,7	93,6	38,2	106,1
90	1,5	15,4	28,5	18,7	34,6	20,8	38,5	23,6	43,7	27,5	50,9	31,6	58,5	34,2	63,3	37,7	69,8	42,7	79,1
120	2	16,6	23,1	20,3	28,2	22,5	31,3	25,5	35,4	29,8	41,4	34,2	47,5	37,0	51,4	40,8	56,7	46,2	64,2
180	3	18,5	17,1	22,6	20,9	25,1	23,2	28,4	26,3	33,2	30,7	38,1	35,3	41,3	38,2	45,6	42,2	51,6	47,8
240	4	20,0	13,9	24,4	16,9	27,2	18,9	30,7	21,3	35,9	24,9	41,2	28,6	44,7	31,0	49,2	34,2	55,7	38,7
360	6	22,3	10,3	27,2	12,6	30,3	14,0	34,2	15,8	40,0	18,5	45,9	21,3	49,8	23,1	54,9	25,4	62,1	28,8
540	9	24,9	7,7	30,3	9,4	33,7	10,4	38,2	11,8	44,5	13,7	51,1	15,8	55,5	17,1	61,1	18,9	69,2	21,4
720	12	26,9	6,2	32,7	7,6	36,4	8,4	41,2	9,5	48,1	11,1	55,2	12,8	59,9	13,9	66,0	15,3	74,7	17,3
1080	18	29,9	4,6	36,5	5,6	40,5	6,3	45,9	7,1	53,5	8,3	61,5	9,5	66,7	10,3	73,4	11,3	83,2	12,8
1440	24	32,3	3,7	39,3	4,5	43,7	5,1	49,5	5,7	57,8	6,7	66,3	7,7	71,9	8,3	79,3	9,2	89,8	10,4
2880	48	38,8	2,2	47,3	2,7	52,5	3,0	59,4	3,4	69,4	4,0	79,7	4,6	86,4	5,0	95,2	5,5	107,8	6,2
4320	72	43,1	1,7	52,6	2,0	58,5	2,3	66,2	2,6	77,3	3,0	88,7	3,4	96,2	3,7	106,0	4,1	120,0	4,6
5760	96	46,6	1,3	56,8	1,6	63,1	1,8	71,4	2,1	83,4	2,4	95,7	2,8	103,8	3,0	114,4	3,3	129,5	3,7
7200	120	49,4	1,1	60,2	1,4	66,9	1,5	75,7	1,8	88,4	2,0	101,5	2,3	110,1	2,5	121,3	2,8	137,4	3,2
8640	144	51,8	1,0	63,2	1,2	70,2	1,4	79,5	1,5	92,8	1,8	106,5	2,1	115,5	2,2	127,3	2,5	144,2	2,8
10080	168	54,0	0,9	65,8	1,1	73,1	1,2	82,8	1,4	96,6	1,6	110,9	1,8	120,3	2,0	132,6	2,2	150,2	2,5

Starkniederschlagshöhen und -spenden gemäß KOSTRA-DWD-2020

Rasterfeld 69154

(Zeile 69, Spalte 154)

Örtliche Unsicherheiten in Abhängigkeit von Wiederkehrzeit T und Dauerstufe D

Dauerstufe D		Wiederkehrzeit T								
		1 a	2 a	3 a	5 a	10 a	20 a	30 a	50 a	100 a
min	Std	± %	± %	± %	± %	± %	± %	± %	± %	± %
5		14	14	14	15	16	16	17	17	18
10		14	16	17	17	19	20	20	21	21
15		14	17	18	19	20	21	22	22	23
20		15	17	18	19	21	22	22	23	24
30		15	17	18	20	21	22	23	23	24
45		15	17	18	19	21	22	22	23	24
60	1	14	16	18	19	20	21	22	23	23
90	1,5	13	15	17	18	19	20	21	22	22
120	2	12	15	16	17	18	19	20	21	21
180	3	12	14	15	16	17	18	19	19	20
240	4	11	13	14	15	16	17	18	19	19
360	6	11	12	13	14	15	16	17	18	18
540	9	11	12	13	14	15	16	16	17	17
720	12	12	12	13	14	15	15	16	16	17
1080	18	13	13	13	14	15	15	16	16	16
1440	24	14	14	14	14	15	15	16	16	16
2880	48	18	17	16	16	16	17	17	17	17
4320	72	20	19	18	18	18	18	18	18	18
5760	96	21	20	20	19	19	19	19	19	19
7200	120	23	21	21	21	20	20	20	20	20
8640	144	24	22	22	22	21	21	21	21	21
10080	168	25	23	23	22	22	22	22	22	22

Parameter für abweichende T und D

Lokationsparameter ξ (Xi)

13,9627573

Skalenparameter α (Alpha)

4,25551978

Formparameter κ (Kappa)

-0,1

1. Koutsoyiannis-Parameter θ (Theta)

0,0224241

2. Koutsoyiannis-Parameter η (Eta)

0,73597448

Parameter für dauerstufenübergreifende Extremwertschätzung nach KOUTSOYIANNIS et al. 1998.

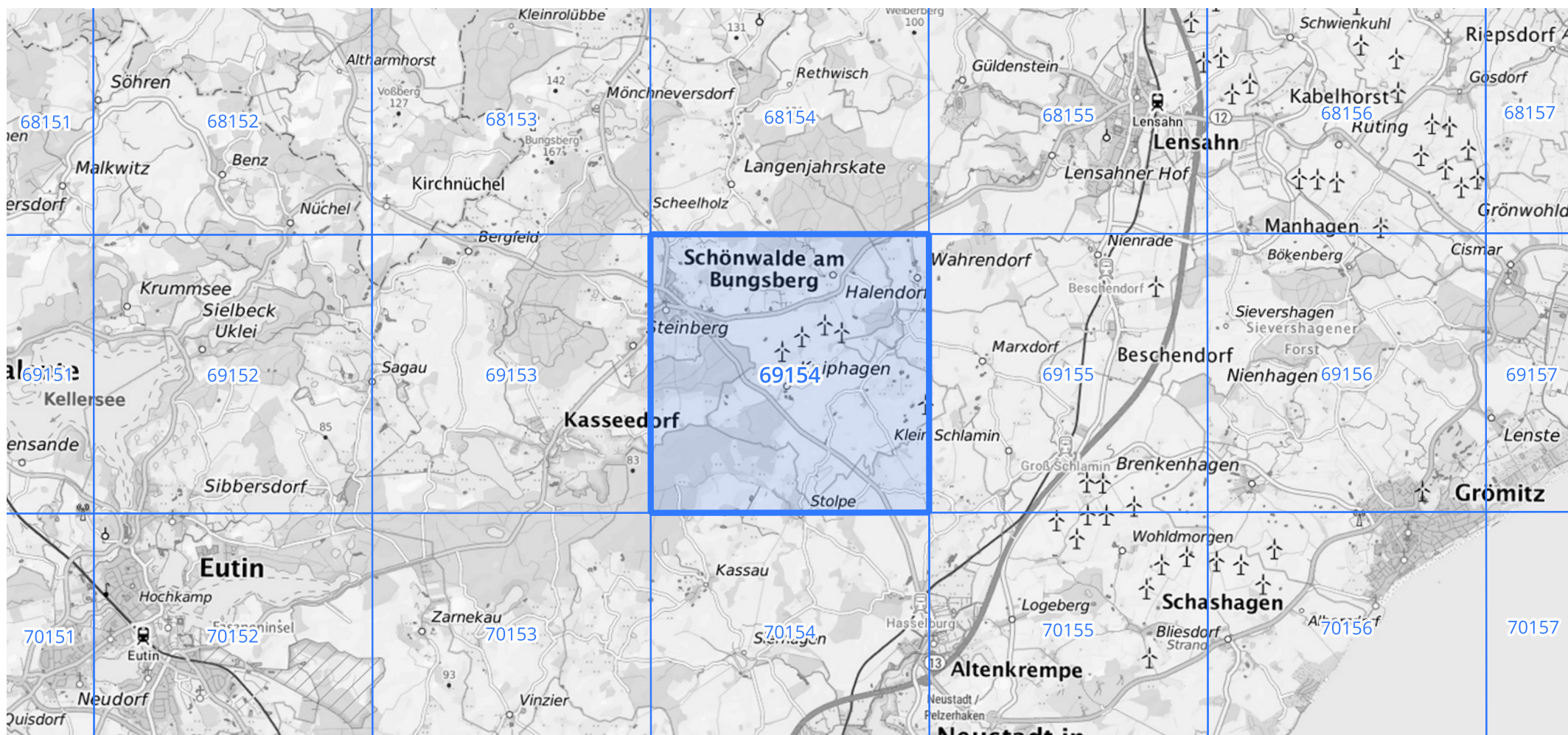
Siehe auch Anwendungshilfe zu KOSTRA-DWD-2020 des Deutschen Wetterdienstes.

Starkniederschlagshöhen und -spenden gemäß KOSTRA-DWD-2020

Rasterfeld 69154

(Zeile 69, Spalte 154)

Übersichtskarte des Rasterfeldes 69154, M 1 : 100 000



Quelle Rasterdaten: KOSTRA-DWD-2020 des Deutschen Wetterdienstes, Stand 12/2022.

Seite 3 von 3

Kartendarstellung: © Bundesamt für Kartographie und Geodäsie (2023), Datenquellen: https://sgx.geodatenzentrum.de/web_public/gdz/datenquellen/Datenquellen_TopPlusOpen.html

Für die Richtigkeit und Aktualität der Angaben wird keine Gewähr übernommen. Erstellt 01/2023.