

# Starkniederschlagshöhen und -spenden gemäß KOSTRA-DWD-2020

## Rasterfeld 69134

(Zeile 69, Spalte 134)

### Regenspende und Bemessungsniederschlagswerte in Abhängigkeit von Wiederkehrzeit T und Dauerstufe D

Dauerstufe D		Wiederkehrzeit T																	
		1 a		2 a		3 a		5 a		10 a		20 a		30 a		50 a		100 a	
min	Std	mm	l / (s ha)	mm	l / (s ha)	mm	l / (s ha)	mm	l / (s ha)	mm	l / (s ha)	mm	l / (s ha)	mm	l / (s ha)	mm	l / (s ha)	mm	l / (s ha)
5		6,2	206,7	7,6	253,3	8,5	283,3	9,6	320,0	11,3	376,7	13,0	433,3	14,1	470,0	15,6	520,0	17,7	590,0
10		7,8	130,0	9,6	160,0	10,7	178,3	12,1	201,7	14,2	236,7	16,4	273,3	17,8	296,7	19,6	326,7	22,3	371,7
15		8,8	97,8	10,9	121,1	12,1	134,4	13,8	153,3	16,1	178,9	18,6	206,7	20,2	224,4	22,3	247,8	25,3	281,1
20		9,6	80,0	11,9	99,2	13,2	110,0	15,0	125,0	17,6	146,7	20,3	169,2	22,0	183,3	24,3	202,5	27,6	230,0
30		10,9	60,6	13,4	74,4	14,9	82,8	17,0	94,4	19,9	110,6	22,9	127,2	24,9	138,3	27,5	152,8	31,2	173,3
45		12,3	45,6	15,1	55,9	16,8	62,2	19,1	70,7	22,4	83,0	25,8	95,6	28,0	103,7	30,9	114,4	35,1	130,0
60	1	13,3	36,9	16,4	45,6	18,3	50,8	20,8	57,8	24,4	67,8	28,0	77,8	30,5	84,7	33,6	93,3	38,2	106,1
90	1,5	15,0	27,8	18,4	34,1	20,6	38,1	23,4	43,3	27,4	50,7	31,5	58,3	34,2	63,3	37,8	70,0	42,9	79,4
120	2	16,3	22,6	20,0	27,8	22,3	31,0	25,4	35,3	29,7	41,3	34,2	47,5	37,2	51,7	41,1	57,1	46,6	64,7
180	3	18,3	16,9	22,5	20,8	25,1	23,2	28,5	26,4	33,4	30,9	38,5	35,6	41,8	38,7	46,1	42,7	52,3	48,4
240	4	19,9	13,8	24,4	16,9	27,2	18,9	30,9	21,5	36,3	25,2	41,7	29,0	45,3	31,5	50,1	34,8	56,8	39,4
360	6	22,3	10,3	27,4	12,7	30,6	14,2	34,7	16,1	40,7	18,8	46,9	21,7	50,9	23,6	56,2	26,0	63,8	29,5
540	9	25,0	7,7	30,7	9,5	34,3	10,6	39,0	12,0	45,7	14,1	52,6	16,2	57,1	17,6	63,1	19,5	71,6	22,1
720	12	27,1	6,3	33,4	7,7	37,2	8,6	42,3	9,8	49,6	11,5	57,1	13,2	62,0	14,4	68,4	15,8	77,7	18,0
1080	18	30,5	4,7	37,4	5,8	41,8	6,5	47,4	7,3	55,6	8,6	64,0	9,9	69,6	10,7	76,8	11,9	87,2	13,5
1440	24	33,1	3,8	40,6	4,7	45,3	5,2	51,5	6,0	60,3	7,0	69,5	8,0	75,5	8,7	83,3	9,6	94,6	10,9
2880	48	40,2	2,3	49,5	2,9	55,2	3,2	62,7	3,6	73,5	4,3	84,6	4,9	91,9	5,3	101,4	5,9	115,1	6,7
4320	72	45,1	1,7	55,5	2,1	61,9	2,4	70,3	2,7	82,4	3,2	94,9	3,7	103,1	4,0	113,8	4,4	129,2	5,0
5760	96	49,0	1,4	60,2	1,7	67,2	1,9	76,3	2,2	89,4	2,6	103,0	3,0	111,9	3,2	123,5	3,6	140,2	4,1
7200	120	52,2	1,2	64,1	1,5	71,5	1,7	81,3	1,9	95,3	2,2	109,7	2,5	119,2	2,8	131,6	3,0	149,3	3,5
8640	144	55,0	1,1	67,5	1,3	75,3	1,5	85,6	1,7	100,3	1,9	115,5	2,2	125,5	2,4	138,5	2,7	157,2	3,0
10080	168	57,4	0,9	70,6	1,2	78,7	1,3	89,4	1,5	104,8	1,7	120,7	2,0	131,1	2,2	144,7	2,4	164,3	2,7

# Starkniederschlagshöhen und -spenden gemäß KOSTRA-DWD-2020

## Rasterfeld 69134

(Zeile 69, Spalte 134)

### Örtliche Unsicherheiten in Abhängigkeit von Wiederkehrzeit T und Dauerstufe D

Dauerstufe D		Wiederkehrzeit T								
		1 a	2 a	3 a	5 a	10 a	20 a	30 a	50 a	100 a
min	Std	± %	± %	± %	± %	± %	± %	± %	± %	± %
5		18	19	20	21	22	23	23	24	25
10		19	21	22	23	25	26	26	27	27
15		19	22	23	24	25	26	27	28	28
20		19	22	23	24	25	27	27	28	29
30		19	21	22	24	25	26	27	27	28
45		17	20	21	22	24	25	26	26	27
60	1	16	19	20	21	23	24	25	25	26
90	1,5	15	17	18	20	21	22	23	24	24
120	2	14	16	17	18	20	21	22	22	23
180	3	12	14	15	17	18	19	20	20	21
240	4	12	14	14	16	17	18	18	19	20
360	6	12	13	14	14	16	16	17	18	18
540	9	13	13	13	14	15	16	16	17	17
720	12	14	14	14	14	15	15	16	16	17
1080	18	16	15	15	15	15	16	16	16	16
1440	24	18	17	16	16	16	16	16	17	17
2880	48	22	21	20	20	19	19	19	19	19
4320	72	26	24	23	22	22	21	21	21	21
5760	96	28	26	25	24	24	23	23	23	23
7200	120	30	28	27	26	25	25	25	24	24
8640	144	31	29	28	27	27	26	26	26	25
10080	168	32	30	30	29	28	27	27	27	26

### Parameter für abweichende T und D

#### Lokationsparameter $\xi$ (Xi)

13,43275765

#### Skalenparameter $\alpha$ (Alpha)

4,27546764

#### Formparameter $\kappa$ (Kappa)

-0,1

#### 1. Koutsoyiannis-Parameter $\theta$ (Theta)

0,00870445

#### 2. Koutsoyiannis-Parameter $\eta$ (Eta)

0,71636277

Parameter für dauerstufenübergreifende Extremwertschätzung nach KOUTSOYIANNIS et al. 1998.

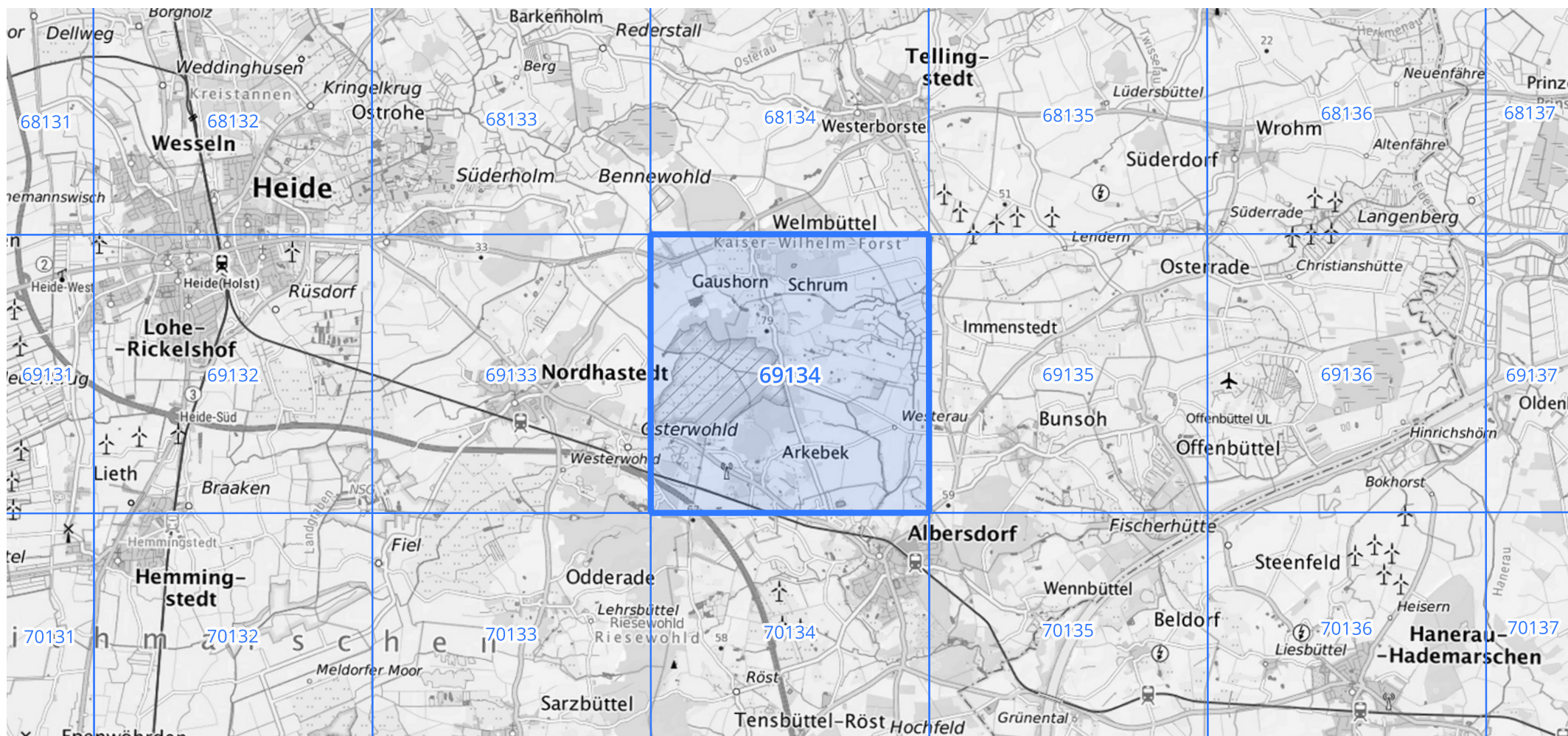
Siehe auch Anwendungshilfe zu KOSTRA-DWD-2020 des Deutschen Wetterdienstes.

## Starkniederschlagshöhen und -spenden gemäß KOSTRA-DWD-2020

## Rasterfeld 69134

(Zeile 69, Spalte 134)

## Übersichtskarte des Rasterfeldes 69134, M 1 : 100 000



Quelle Rasterdaten: KOSTRA-DWD-2020 des Deutschen Wetterdienstes, Stand 12/2022.

Seite 3 von 3

Kartendarstellung: © Bundesamt für Kartographie und Geodäsie (2023), Datenquellen: [https://sgx.geodatenzentrum.de/web\\_public/gdz/datenquellen/Datenquellen\\_TopPlusOpen.html](https://sgx.geodatenzentrum.de/web_public/gdz/datenquellen/Datenquellen_TopPlusOpen.html)

Für die Richtigkeit und Aktualität der Angaben wird keine Gewähr übernommen. Erstellt 01/2023.