

# Starkniederschlagshöhen und -spenden gemäß KOSTRA-DWD-2020

## Rasterfeld 68175

(Zeile 68, Spalte 175)

### Regenspende und Bemessungsniederschlagswerte in Abhängigkeit von Wiederkehrzeit T und Dauerstufe D

Dauerstufe D		Wiederkehrzeit T																	
		1 a		2 a		3 a		5 a		10 a		20 a		30 a		50 a		100 a	
min	Std	mm	l / (s ha)	mm	l / (s ha)	mm	l / (s ha)	mm	l / (s ha)	mm	l / (s ha)	mm	l / (s ha)	mm	l / (s ha)	mm	l / (s ha)	mm	l / (s ha)
5		6,3	210,0	7,7	256,7	8,6	286,7	9,8	326,7	11,4	380,0	13,2	440,0	14,3	476,7	15,8	526,7	17,9	596,7
10		8,1	135,0	10,0	166,7	11,1	185,0	12,6	210,0	14,8	246,7	17,0	283,3	18,5	308,3	20,4	340,0	23,2	386,7
15		9,2	102,2	11,4	126,7	12,7	141,1	14,4	160,0	16,8	186,7	19,4	215,6	21,1	234,4	23,2	257,8	26,4	293,3
20		10,1	84,2	12,4	103,3	13,8	115,0	15,7	130,8	18,4	153,3	21,1	175,8	23,0	191,7	25,3	210,8	28,8	240,0
30		11,3	62,8	13,9	77,2	15,5	86,1	17,6	97,8	20,6	114,4	23,7	131,7	25,8	143,3	28,4	157,8	32,3	179,4
45		12,6	46,7	15,5	57,4	17,3	64,1	19,6	72,6	23,0	85,2	26,5	98,1	28,7	106,3	31,7	117,4	36,0	133,3
60	1	13,6	37,8	16,7	46,4	18,6	51,7	21,2	58,9	24,8	68,9	28,5	79,2	31,0	86,1	34,2	95,0	38,8	107,8
90	1,5	15,1	28,0	18,5	34,3	20,7	38,3	23,5	43,5	27,5	50,9	31,7	58,7	34,4	63,7	38,0	70,4	43,1	79,8
120	2	16,2	22,5	19,9	27,6	22,2	30,8	25,2	35,0	29,6	41,1	34,1	47,4	37,0	51,4	40,8	56,7	46,3	64,3
180	3	18,0	16,7	22,1	20,5	24,6	22,8	27,9	25,8	32,7	30,3	37,7	34,9	40,9	37,9	45,2	41,9	51,3	47,5
240	4	19,3	13,4	23,7	16,5	26,4	18,3	30,0	20,8	35,2	24,4	40,5	28,1	44,0	30,6	48,5	33,7	55,1	38,3
360	6	21,3	9,9	26,2	12,1	29,2	13,5	33,1	15,3	38,8	18,0	44,7	20,7	48,6	22,5	53,6	24,8	60,8	28,1
540	9	23,5	7,3	28,9	8,9	32,2	9,9	36,6	11,3	42,9	13,2	49,4	15,2	53,6	16,5	59,2	18,3	67,2	20,7
720	12	25,2	5,8	31,0	7,2	34,6	8,0	39,3	9,1	46,0	10,6	53,0	12,3	57,5	13,3	63,5	14,7	72,0	16,7
1080	18	27,9	4,3	34,2	5,3	38,2	5,9	43,3	6,7	50,8	7,8	58,5	9,0	63,5	9,8	70,1	10,8	79,5	12,3
1440	24	29,9	3,5	36,7	4,2	40,9	4,7	46,5	5,4	54,4	6,3	62,7	7,3	68,1	7,9	75,1	8,7	85,3	9,9
2880	48	35,3	2,0	43,4	2,5	48,4	2,8	55,0	3,2	64,4	3,7	74,2	4,3	80,5	4,7	88,9	5,1	100,9	5,8
4320	72	39,0	1,5	47,9	1,8	53,4	2,1	60,6	2,3	71,1	2,7	81,8	3,2	88,9	3,4	98,1	3,8	111,3	4,3
5760	96	41,8	1,2	51,4	1,5	57,3	1,7	65,0	1,9	76,2	2,2	87,7	2,5	95,3	2,8	105,2	3,0	119,4	3,5
7200	120	44,1	1,0	54,2	1,3	60,4	1,4	68,6	1,6	80,4	1,9	92,6	2,1	100,6	2,3	111,0	2,6	126,0	2,9
8640	144	46,1	0,9	56,7	1,1	63,2	1,2	71,7	1,4	84,1	1,6	96,8	1,9	105,1	2,0	116,0	2,2	131,7	2,5
10080	168	47,9	0,8	58,8	1,0	65,6	1,1	74,5	1,2	87,3	1,4	100,5	1,7	109,1	1,8	120,4	2,0	136,7	2,3

# Starkniederschlagshöhen und -spenden gemäß KOSTRA-DWD-2020

## Rasterfeld 68175

(Zeile 68, Spalte 175)

### Örtliche Unsicherheiten in Abhängigkeit von Wiederkehrzeit T und Dauerstufe D

Dauerstufe D		Wiederkehrzeit T								
		1 a	2 a	3 a	5 a	10 a	20 a	30 a	50 a	100 a
min	Std	± %	± %	± %	± %	± %	± %	± %	± %	± %
5		12	11	12	12	12	13	13	14	14
10		11	12	13	14	16	17	17	18	18
15		12	14	15	16	18	19	19	20	21
20		13	15	16	18	19	20	21	21	22
30		14	16	17	19	20	21	22	23	23
45		14	17	18	19	21	22	22	23	24
60	1	14	17	18	19	20	22	22	23	24
90	1,5	13	16	17	19	20	21	22	22	23
120	2	13	15	17	18	19	21	21	22	23
180	3	12	14	16	17	18	20	20	21	22
240	4	12	14	15	16	18	19	19	20	21
360	6	11	13	14	15	17	18	18	19	20
540	9	11	12	13	14	16	17	17	18	18
720	12	11	12	13	14	15	16	17	17	18
1080	18	11	12	12	13	14	15	16	16	17
1440	24	11	12	12	13	14	15	15	16	16
2880	48	13	13	13	13	14	15	15	15	16
4320	72	15	14	14	14	14	15	15	15	16
5760	96	16	15	15	15	15	15	15	16	16
7200	120	17	16	15	15	15	16	16	16	16
8640	144	18	16	16	16	16	16	16	16	16
10080	168	18	17	17	16	16	16	16	17	17

### Parameter für abweichende T und D

#### Lokationsparameter $\xi$ (Xi)

13,85985864

#### Skalenparameter $\alpha$ (Alpha)

4,39542196

#### Formparameter $\kappa$ (Kappa)

-0,1

#### 1. Koutsoyiannis-Parameter $\theta$ (Theta)

0,02379934

#### 2. Koutsoyiannis-Parameter $\eta$ (Eta)

0,75788082

Parameter für dauerstufenübergreifende Extremwertschätzung nach KOUTSOYIANNIS et al. 1998.

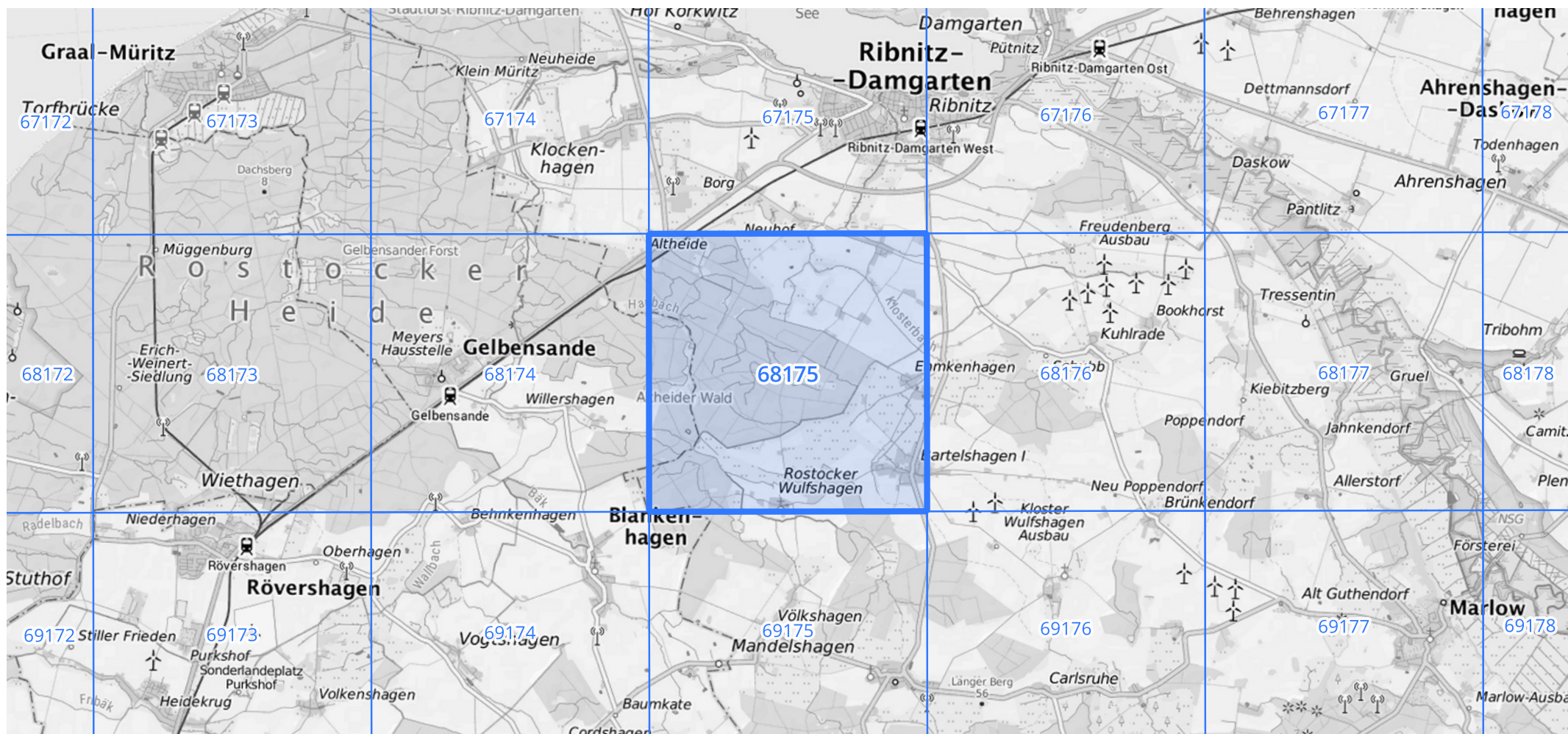
Siehe auch Anwendungshilfe zu KOSTRA-DWD-2020 des Deutschen Wetterdienstes.

# Starkniederschlagshöhen und -spenden gemäß KOSTRA-DWD-2020

## Rasterfeld 68175

(Zeile 68, Spalte 175)

Übersichtskarte des Rasterfeldes 68175, M 1 : 100 000



Quelle Rasterdaten: KOSTRA-DWD-2020 des Deutschen Wetterdienstes, Stand 12/2022.

Seite 3 von 3

Kartendarstellung: © Bundesamt für Kartographie und Geodäsie (2023), Datenquellen: [https://sgx.geodatenzentrum.de/web\\_public/gdz/datenquellen/Datenquellen\\_TopPlusOpen.html](https://sgx.geodatenzentrum.de/web_public/gdz/datenquellen/Datenquellen_TopPlusOpen.html)

Für die Richtigkeit und Aktualität der Angaben wird keine Gewähr übernommen. Erstellt 01/2023.