

Starkniederschlagshöhen und -spenden gemäß KOSTRA-DWD-2020

Rasterfeld 68153

(Zeile 68, Spalte 153)

Regenspende und Bemessungsniederschlagswerte in Abhängigkeit von Wiederkehrzeit T und Dauerstufe D

Dauerstufe D		Wiederkehrzeit T																	
		1 a		2 a		3 a		5 a		10 a		20 a		30 a		50 a		100 a	
min	Std	mm	l / (s ha)	mm	l / (s ha)	mm	l / (s ha)	mm	l / (s ha)	mm	l / (s ha)	mm	l / (s ha)	mm	l / (s ha)	mm	l / (s ha)	mm	l / (s ha)
5		6,1	203,3	7,5	250,0	8,3	276,7	9,4	313,3	11,0	366,7	12,6	420,0	13,7	456,7	15,0	500,0	17,0	566,7
10		7,9	131,7	9,7	161,7	10,8	180,0	12,2	203,3	14,2	236,7	16,3	271,7	17,7	295,0	19,5	325,0	22,1	368,3
15		9,1	101,1	11,1	123,3	12,3	136,7	13,9	154,4	16,2	180,0	18,7	207,8	20,2	224,4	22,3	247,8	25,2	280,0
20		9,9	82,5	12,1	100,8	13,5	112,5	15,2	126,7	17,8	148,3	20,4	170,0	22,1	184,2	24,4	203,3	27,6	230,0
30		11,2	62,2	13,7	76,1	15,2	84,4	17,2	95,6	20,1	111,7	23,1	128,3	25,0	138,9	27,6	153,3	31,2	173,3
45		12,6	46,7	15,4	57,0	17,1	63,3	19,4	71,9	22,6	83,7	26,0	96,3	28,2	104,4	31,0	114,8	35,1	130,0
60	1	13,7	38,1	16,7	46,4	18,6	51,7	21,0	58,3	24,5	68,1	28,2	78,3	30,6	85,0	33,7	93,6	38,1	105,8
90	1,5	15,4	28,5	18,7	34,6	20,8	38,5	23,5	43,5	27,5	50,9	31,6	58,5	34,2	63,3	37,7	69,8	42,7	79,1
120	2	16,6	23,1	20,3	28,2	22,5	31,3	25,5	35,4	29,8	41,4	34,2	47,5	37,1	51,5	40,8	56,7	46,2	64,2
180	3	18,6	17,2	22,7	21,0	25,2	23,3	28,5	26,4	33,3	30,8	38,2	35,4	41,4	38,3	45,6	42,2	51,7	47,9
240	4	20,1	14,0	24,5	17,0	27,2	18,9	30,8	21,4	36,0	25,0	41,3	28,7	44,8	31,1	49,3	34,2	55,9	38,8
360	6	22,4	10,4	27,4	12,7	30,4	14,1	34,4	15,9	40,2	18,6	46,1	21,3	50,0	23,1	55,1	25,5	62,4	28,9
540	9	25,0	7,7	30,5	9,4	33,9	10,5	38,4	11,9	44,8	13,8	51,4	15,9	55,8	17,2	61,5	19,0	69,6	21,5
720	12	27,1	6,3	33,0	7,6	36,7	8,5	41,5	9,6	48,4	11,2	55,6	12,9	60,3	14,0	66,4	15,4	75,2	17,4
1080	18	30,2	4,7	36,8	5,7	40,9	6,3	46,3	7,1	54,0	8,3	62,0	9,6	67,2	10,4	74,1	11,4	83,9	12,9
1440	24	32,6	3,8	39,8	4,6	44,2	5,1	50,0	5,8	58,4	6,8	67,0	7,8	72,6	8,4	80,0	9,3	90,7	10,5
2880	48	39,3	2,3	47,9	2,8	53,2	3,1	60,2	3,5	70,3	4,1	80,7	4,7	87,5	5,1	96,4	5,6	109,2	6,3
4320	72	43,8	1,7	53,4	2,1	59,4	2,3	67,2	2,6	78,4	3,0	90,0	3,5	97,6	3,8	107,5	4,1	121,8	4,7
5760	96	47,3	1,4	57,7	1,7	64,1	1,9	72,6	2,1	84,7	2,5	97,2	2,8	105,4	3,0	116,2	3,4	131,6	3,8
7200	120	50,3	1,2	61,3	1,4	68,1	1,6	77,0	1,8	89,9	2,1	103,2	2,4	111,9	2,6	123,3	2,9	139,7	3,2
8640	144	52,8	1,0	64,3	1,2	71,5	1,4	80,9	1,6	94,4	1,8	108,4	2,1	117,6	2,3	129,5	2,5	146,7	2,8
10080	168	55,0	0,9	67,1	1,1	74,5	1,2	84,3	1,4	98,4	1,6	113,0	1,9	122,5	2,0	135,0	2,2	152,9	2,5

Starkniederschlagshöhen und -spenden gemäß KOSTRA-DWD-2020

Rasterfeld 68153

(Zeile 68, Spalte 153)

Örtliche Unsicherheiten in Abhängigkeit von Wiederkehrzeit T und Dauerstufe D

Dauerstufe D		Wiederkehrzeit T								
		1 a	2 a	3 a	5 a	10 a	20 a	30 a	50 a	100 a
min	Std	± %	± %	± %	± %	± %	± %	± %	± %	± %
5		15	15	16	17	18	18	19	19	20
10		15	17	18	19	20	21	22	22	23
15		16	18	19	20	21	22	23	24	24
20		16	18	19	20	22	23	23	24	25
30		16	18	19	20	22	23	23	24	25
45		15	17	18	20	21	22	23	24	24
60	1	14	16	18	19	20	22	22	23	24
90	1,5	13	15	16	18	19	20	21	22	22
120	2	12	15	16	17	18	19	20	21	21
180	3	11	13	14	16	17	18	19	19	20
240	4	11	13	14	15	16	17	18	18	19
360	6	11	12	13	14	15	16	16	17	18
540	9	11	12	13	13	14	15	16	16	17
720	12	12	12	13	13	14	15	15	16	16
1080	18	13	13	13	14	14	15	15	16	16
1440	24	15	14	14	14	15	15	15	16	16
2880	48	19	18	17	17	17	17	17	17	17
4320	72	21	20	19	19	19	18	18	18	18
5760	96	23	22	21	21	20	20	20	20	20
7200	120	25	23	23	22	21	21	21	21	21
8640	144	26	24	24	23	23	22	22	22	22
10080	168	27	26	25	24	24	23	23	23	23

Parameter für abweichende T und D

Lokationsparameter ξ (Xi)

13,91911444

Skalenparameter α (Alpha)

4,23632382

Formparameter κ (Kappa)

-0,1

1. Koutsoyiannis-Parameter θ (Theta)

0,01931066

2. Koutsoyiannis-Parameter η (Eta)

0,731651

Parameter für dauerstufenübergreifende Extremwertschätzung nach KOUTSOYIANNIS et al. 1998.

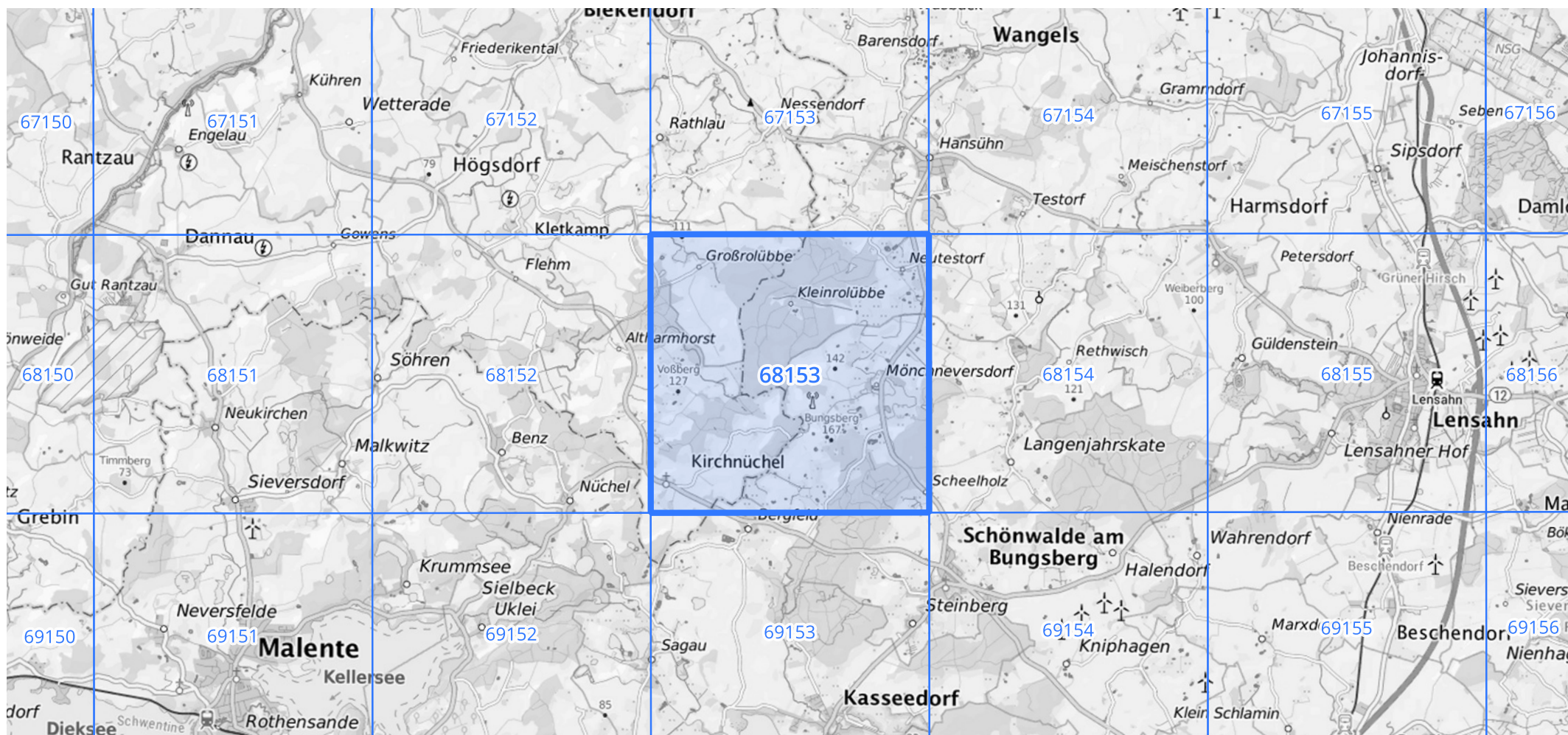
Siehe auch Anwendungshilfe zu KOSTRA-DWD-2020 des Deutschen Wetterdienstes.

Starkniederschlagshöhen und -spenden gemäß KOSTRA-DWD-2020

Rasterfeld 68153

(Zeile 68, Spalte 153)

Übersichtskarte des Rasterfeldes 68153, M 1 : 100 000



Quelle Rasterdaten: KOSTRA-DWD-2020 des Deutschen Wetterdienstes, Stand 12/2022.

Seite 3 von 3

Kartendarstellung: © Bundesamt für Kartographie und Geodäsie (2023), Datenquellen: https://sgx.geodatenzentrum.de/web_public/gdz/datenquellen/Datenquellen_TopPlusOpen.html

Für die Richtigkeit und Aktualität der Angaben wird keine Gewähr übernommen. Erstellt 01/2023.