

# Starkniederschlagshöhen und -spenden gemäß KOSTRA-DWD-2020

## Rasterfeld 67178

(Zeile 67, Spalte 178)

### Regenspende und Bemessungsniederschlagswerte in Abhängigkeit von Wiederkehrzeit T und Dauerstufe D

Dauerstufe D		Wiederkehrzeit T																	
		1 a		2 a		3 a		5 a		10 a		20 a		30 a		50 a		100 a	
min	Std	mm	l / (s ha)	mm	l / (s ha)	mm	l / (s ha)	mm	l / (s ha)	mm	l / (s ha)	mm	l / (s ha)	mm	l / (s ha)	mm	l / (s ha)	mm	l / (s ha)
5		6,2	206,7	7,6	253,3	8,5	283,3	9,7	323,3	11,4	380,0	13,1	436,7	14,2	473,3	15,7	523,3	17,9	596,7
10		8,0	133,3	9,9	165,0	11,1	185,0	12,6	210,0	14,8	246,7	17,0	283,3	18,5	308,3	20,5	341,7	23,2	386,7
15		9,2	102,2	11,3	125,6	12,6	140,0	14,4	160,0	16,9	187,8	19,5	216,7	21,2	235,6	23,4	260,0	26,6	295,6
20		10,0	83,3	12,4	103,3	13,8	115,0	15,7	130,8	18,4	153,3	21,3	177,5	23,1	192,5	25,5	212,5	29,0	241,7
30		11,3	62,8	13,9	77,2	15,5	86,1	17,7	98,3	20,7	115,0	23,9	132,8	26,0	144,4	28,7	159,4	32,6	181,1
45		12,6	46,7	15,5	57,4	17,4	64,4	19,8	73,3	23,2	85,9	26,7	98,9	29,1	107,8	32,1	118,9	36,5	135,2
60	1	13,6	37,8	16,8	46,7	18,8	52,2	21,3	59,2	25,1	69,7	28,9	80,3	31,4	87,2	34,7	96,4	39,4	109,4
90	1,5	15,1	28,0	18,7	34,6	20,8	38,5	23,7	43,9	27,8	51,5	32,1	59,4	34,9	64,6	38,6	71,5	43,8	81,1
120	2	16,3	22,6	20,1	27,9	22,4	31,1	25,5	35,4	30,0	41,7	34,6	48,1	37,6	52,2	41,5	57,6	47,1	65,4
180	3	18,1	16,8	22,3	20,6	24,9	23,1	28,3	26,2	33,2	30,7	38,3	35,5	41,6	38,5	46,0	42,6	52,2	48,3
240	4	19,4	13,5	23,9	16,6	26,7	18,5	30,4	21,1	35,7	24,8	41,2	28,6	44,7	31,0	49,4	34,3	56,1	39,0
360	6	21,5	10,0	26,5	12,3	29,6	13,7	33,6	15,6	39,5	18,3	45,5	21,1	49,5	22,9	54,7	25,3	62,1	28,8
540	9	23,7	7,3	29,3	9,0	32,7	10,1	37,2	11,5	43,7	13,5	50,4	15,6	54,7	16,9	60,5	18,7	68,7	21,2
720	12	25,5	5,9	31,4	7,3	35,1	8,1	39,9	9,2	46,9	10,9	54,1	12,5	58,8	13,6	64,9	15,0	73,8	17,1
1080	18	28,2	4,4	34,7	5,4	38,8	6,0	44,1	6,8	51,8	8,0	59,8	9,2	65,0	10,0	71,8	11,1	81,5	12,6
1440	24	30,2	3,5	37,3	4,3	41,7	4,8	47,4	5,5	55,6	6,4	64,2	7,4	69,7	8,1	77,0	8,9	87,5	10,1
2880	48	35,9	2,1	44,2	2,6	49,4	2,9	56,2	3,3	66,0	3,8	76,1	4,4	82,7	4,8	91,4	5,3	103,8	6,0
4320	72	39,6	1,5	48,9	1,9	54,6	2,1	62,1	2,4	72,9	2,8	84,1	3,2	91,4	3,5	100,9	3,9	114,6	4,4
5760	96	42,5	1,2	52,4	1,5	58,6	1,7	66,6	1,9	78,2	2,3	90,2	2,6	98,1	2,8	108,3	3,1	123,0	3,6
7200	120	44,9	1,0	55,4	1,3	61,9	1,4	70,4	1,6	82,6	1,9	95,3	2,2	103,6	2,4	114,4	2,6	130,0	3,0
8640	144	47,0	0,9	57,9	1,1	64,7	1,2	73,6	1,4	86,4	1,7	99,7	1,9	108,3	2,1	119,7	2,3	135,9	2,6
10080	168	48,8	0,8	60,2	1,0	67,2	1,1	76,4	1,3	89,8	1,5	103,5	1,7	112,5	1,9	124,3	2,1	141,2	2,3

# Starkniederschlagshöhen und -spenden gemäß KOSTRA-DWD-2020

## Rasterfeld 67178

(Zeile 67, Spalte 178)

### Örtliche Unsicherheiten in Abhängigkeit von Wiederkehrzeit T und Dauerstufe D

Dauerstufe D		Wiederkehrzeit T								
		1 a	2 a	3 a	5 a	10 a	20 a	30 a	50 a	100 a
min	Std	± %	± %	± %	± %	± %	± %	± %	± %	± %
5		13	13	13	14	15	15	16	16	17
10		13	15	16	17	18	19	19	20	21
15		14	16	17	18	20	21	21	22	23
20		14	17	18	19	21	22	23	23	24
30		15	18	19	20	22	23	24	24	25
45		15	18	19	21	22	23	24	24	25
60	1	15	18	19	20	22	23	24	24	25
90	1,5	14	17	18	20	21	22	23	24	24
120	2	13	16	17	19	20	22	22	23	24
180	3	13	15	16	18	19	20	21	22	22
240	4	12	14	16	17	18	19	20	21	22
360	6	12	13	15	16	17	18	19	19	20
540	9	11	13	14	15	16	17	18	18	19
720	12	12	13	13	15	16	17	17	18	18
1080	18	12	13	13	14	15	16	16	17	18
1440	24	13	13	14	14	15	16	16	17	17
2880	48	16	15	15	15	16	16	16	17	17
4320	72	18	17	17	16	17	17	17	17	17
5760	96	19	18	18	18	17	18	18	18	18
7200	120	20	19	19	18	18	18	18	18	19
8640	144	21	20	20	19	19	19	19	19	19
10080	168	22	21	20	20	20	20	19	20	20

### Parameter für abweichende T und D

#### Lokationsparameter $\xi$ (Xi)

13,8861108

#### Skalenparameter $\alpha$ (Alpha)

4,49593805

#### Formparameter $\kappa$ (Kappa)

-0,1

#### 1. Koutsoyiannis-Parameter $\theta$ (Theta)

0,02537103

#### 2. Koutsoyiannis-Parameter $\eta$ (Eta)

0,75457642

Parameter für dauerstufenübergreifende Extremwertschätzung nach KOUTSOYIANNIS et al. 1998.

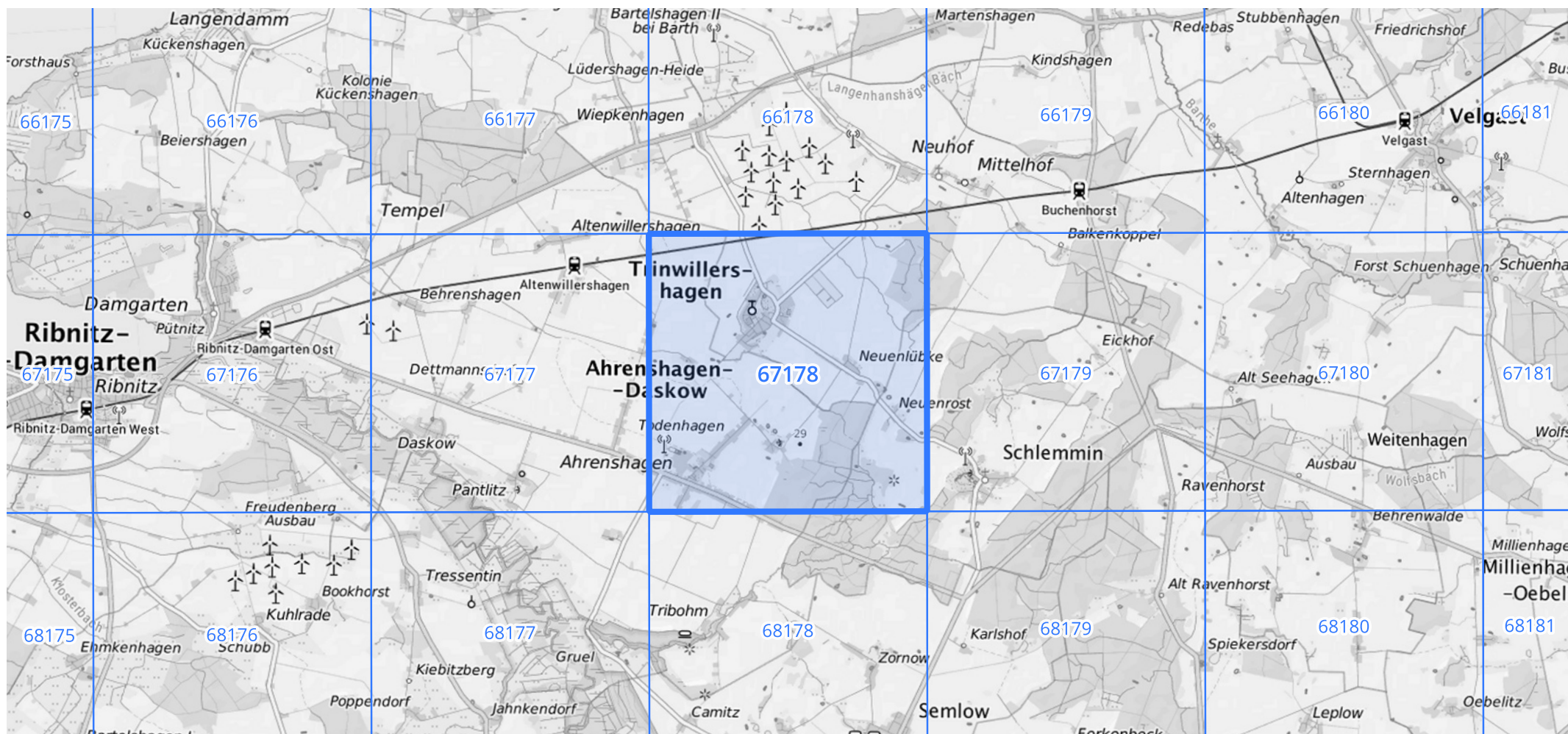
Siehe auch Anwendungshilfe zu KOSTRA-DWD-2020 des Deutschen Wetterdienstes.

## Starkniederschlagshöhen und -spenden gemäß KOSTRA-DWD-2020

## Rasterfeld 67178

(Zeile 67, Spalte 178)

## Übersichtskarte des Rasterfeldes 67178, M 1 : 100 000



Quelle Rasterdaten: KOSTRA-DWD-2020 des Deutschen Wetterdienstes, Stand 12/2022.

Seite 3 von 3

Kartendarstellung: © Bundesamt für Kartographie und Geodäsie (2023), Datenquellen: [https://sgx.geodatenzentrum.de/web\\_public/gdz/datenquellen/Datenquellen\\_TopPlusOpen.html](https://sgx.geodatenzentrum.de/web_public/gdz/datenquellen/Datenquellen_TopPlusOpen.html)

Für die Richtigkeit und Aktualität der Angaben wird keine Gewähr übernommen. Erstellt 01/2023.