

Starkniederschlagshöhen und -spenden gemäß KOSTRA-DWD-2020

Rasterfeld 67138

(Zeile 67, Spalte 138)

Regenspende und Bemessungsniederschlagswerte in Abhängigkeit von Wiederkehrzeit T und Dauerstufe D

Dauerstufe D		Wiederkehrzeit T																	
		1 a		2 a		3 a		5 a		10 a		20 a		30 a		50 a		100 a	
min	Std	mm	l / (s ha)	mm	l / (s ha)	mm	l / (s ha)	mm	l / (s ha)	mm	l / (s ha)	mm	l / (s ha)	mm	l / (s ha)	mm	l / (s ha)	mm	l / (s ha)
5		6,1	203,3	7,5	250,0	8,4	280,0	9,5	316,7	11,2	373,3	12,9	430,0	14,0	466,7	15,4	513,3	17,5	583,3
10		7,7	128,3	9,5	158,3	10,6	176,7	12,0	200,0	14,1	235,0	16,2	270,0	17,6	293,3	19,5	325,0	22,1	368,3
15		8,7	96,7	10,8	120,0	12,0	133,3	13,6	151,1	16,0	177,8	18,4	204,4	20,0	222,2	22,1	245,6	25,1	278,9
20		9,6	80,0	11,8	98,3	13,1	109,2	14,9	124,2	17,5	145,8	20,2	168,3	21,9	182,5	24,2	201,7	27,5	229,2
30		10,8	60,0	13,3	73,9	14,8	82,2	16,9	93,9	19,8	110,0	22,8	126,7	24,8	137,8	27,3	151,7	31,0	172,2
45		12,2	45,2	15,0	55,6	16,8	62,2	19,0	70,4	22,3	82,6	25,7	95,2	28,0	103,7	30,9	114,4	35,1	130,0
60	1	13,3	36,9	16,4	45,6	18,3	50,8	20,7	57,5	24,3	67,5	28,0	77,8	30,5	84,7	33,6	93,3	38,2	106,1
90	1,5	15,0	27,8	18,4	34,1	20,6	38,1	23,4	43,3	27,4	50,7	31,6	58,5	34,3	63,5	37,9	70,2	43,0	79,6
120	2	16,3	22,6	20,1	27,9	22,4	31,1	25,4	35,3	29,8	41,4	34,4	47,8	37,3	51,8	41,2	57,2	46,8	65,0
180	3	18,4	17,0	22,6	20,9	25,2	23,3	28,6	26,5	33,6	31,1	38,7	35,8	42,0	38,9	46,4	43,0	52,7	48,8
240	4	20,0	13,9	24,6	17,1	27,4	19,0	31,1	21,6	36,5	25,3	42,1	29,2	45,7	31,7	50,5	35,1	57,3	39,8
360	6	22,5	10,4	27,6	12,8	30,8	14,3	35,1	16,3	41,1	19,0	47,4	21,9	51,5	23,8	56,8	26,3	64,5	29,9
540	9	25,3	7,8	31,1	9,6	34,7	10,7	39,4	12,2	46,3	14,3	53,3	16,5	57,9	17,9	63,9	19,7	72,6	22,4
720	12	27,5	6,4	33,8	7,8	37,7	8,7	42,9	9,9	50,3	11,6	58,0	13,4	63,0	14,6	69,5	16,1	78,9	18,3
1080	18	30,9	4,8	38,1	5,9	42,5	6,6	48,3	7,5	56,6	8,7	65,2	10,1	70,8	10,9	78,2	12,1	88,8	13,7
1440	24	33,6	3,9	41,4	4,8	46,2	5,3	52,5	6,1	61,5	7,1	70,9	8,2	77,0	8,9	85,0	9,8	96,5	11,2
2880	48	41,1	2,4	50,6	2,9	56,5	3,3	64,2	3,7	75,3	4,4	86,7	5,0	94,2	5,5	104,0	6,0	118,1	6,8
4320	72	46,3	1,8	56,9	2,2	63,5	2,4	72,2	2,8	84,7	3,3	97,5	3,8	106,0	4,1	117,0	4,5	132,8	5,1
5760	96	50,3	1,5	61,9	1,8	69,1	2,0	78,5	2,3	92,0	2,7	106,0	3,1	115,2	3,3	127,2	3,7	144,4	4,2
7200	120	53,7	1,2	66,0	1,5	73,7	1,7	83,7	1,9	98,2	2,3	113,1	2,6	122,9	2,8	135,7	3,1	154,1	3,6
8640	144	56,6	1,1	69,6	1,3	77,7	1,5	88,3	1,7	103,5	2,0	119,3	2,3	129,6	2,5	143,1	2,8	162,5	3,1
10080	168	59,2	1,0	72,8	1,2	81,2	1,3	92,3	1,5	108,3	1,8	124,8	2,1	135,5	2,2	149,7	2,5	169,9	2,8

Starkniederschlagshöhen und -spenden gemäß KOSTRA-DWD-2020

Rasterfeld 67138

(Zeile 67, Spalte 138)

Örtliche Unsicherheiten in Abhängigkeit von Wiederkehrzeit T und Dauerstufe D

Dauerstufe D		Wiederkehrzeit T								
		1 a	2 a	3 a	5 a	10 a	20 a	30 a	50 a	100 a
min	Std	± %	± %	± %	± %	± %	± %	± %	± %	± %
5		17	19	19	20	21	22	22	23	24
10		18	20	21	22	24	24	25	26	26
15		19	21	22	23	24	25	26	27	27
20		18	21	22	23	24	25	26	27	28
30		18	20	21	22	24	25	26	26	27
45		17	19	20	21	23	24	25	25	26
60	1	15	18	19	20	22	23	24	24	25
90	1,5	14	16	18	19	20	21	22	23	23
120	2	13	15	16	18	19	20	21	21	22
180	3	12	14	15	16	17	18	19	20	20
240	4	11	13	14	15	16	17	18	18	19
360	6	11	12	13	14	15	16	16	17	17
540	9	12	12	12	13	14	15	15	16	16
720	12	13	12	13	13	14	14	15	15	16
1080	18	14	13	13	14	14	14	15	15	15
1440	24	16	15	14	14	15	15	15	15	16
2880	48	20	18	18	17	17	17	17	17	17
4320	72	23	21	20	20	19	19	19	19	19
5760	96	25	23	22	21	21	21	20	20	20
7200	120	26	24	23	23	22	22	22	21	21
8640	144	27	25	25	24	23	23	23	23	22
10080	168	29	27	26	25	24	24	24	23	23

Parameter für abweichende T und D

Lokationsparameter ξ (Xi)

13,37581491

Skalenparameter α (Alpha)

4,28081301

Formparameter κ (Kappa)

-0,1

1. Koutsoyiannis-Parameter θ (Theta)

0,00763602

2. Koutsoyiannis-Parameter η (Eta)

0,70965244

Parameter für dauerstufenübergreifende Extremwertschätzung nach KOUTSOYIANNIS et al. 1998.

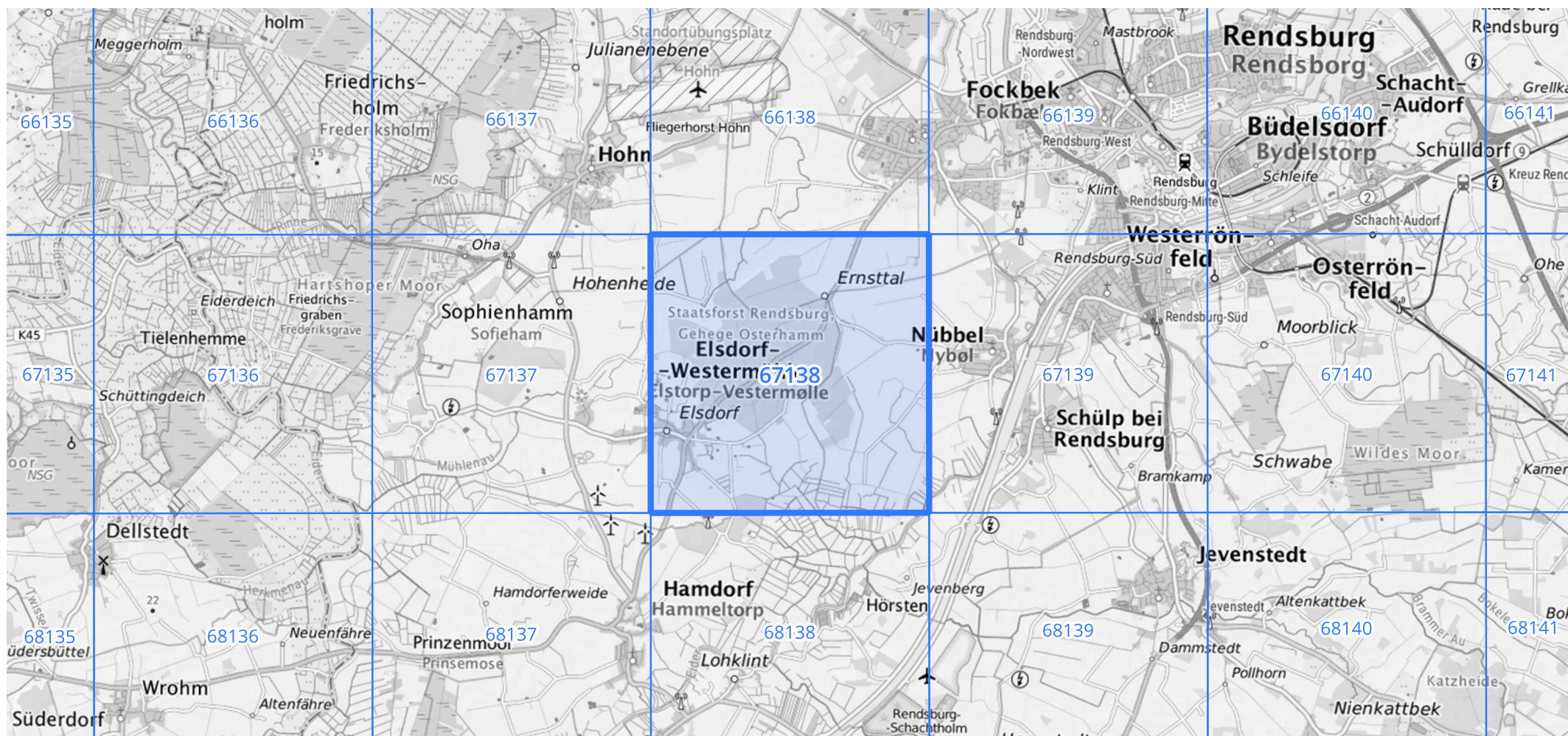
Siehe auch Anwendungshilfe zu KOSTRA-DWD-2020 des Deutschen Wetterdienstes.

Starkniederschlagshöhen und -spenden gemäß KOSTRA-DWD-2020

Rasterfeld 67138

(Zeile 67, Spalte 138)

Übersichtskarte des Rasterfeldes 67138, M 1 : 100 000



Quelle Rasterdaten: KOSTRA-DWD-2020 des Deutschen Wetterdienstes, Stand 12/2022.

Seite 3 von 3

Kartendarstellung: © Bundesamt für Kartographie und Geodäsie (2023), Datenquellen: https://sgx.geodatenzentrum.de/web_public/gdz/datenquellen/Datenquellen_TopPlusOpen.html

Für die Richtigkeit und Aktualität der Angaben wird keine Gewähr übernommen. Erstellt 01/2023.