

# Starkniederschlagshöhen und -spenden gemäß KOSTRA-DWD-2020

## Rasterfeld 66147

(Zeile 66, Spalte 147)

### Regenspende und Bemessungsniederschlagswerte in Abhängigkeit von Wiederkehrzeit T und Dauerstufe D

Dauerstufe D		Wiederkehrzeit T																	
		1 a		2 a		3 a		5 a		10 a		20 a		30 a		50 a		100 a	
min	Std	mm	l / (s ha)	mm	l / (s ha)	mm	l / (s ha)	mm	l / (s ha)	mm	l / (s ha)	mm	l / (s ha)	mm	l / (s ha)	mm	l / (s ha)	mm	l / (s ha)
5		6,3	210,0	7,7	256,7	8,5	283,3	9,7	323,3	11,3	376,7	13,0	433,3	14,1	470,0	15,5	516,7	17,6	586,7
10		7,9	131,7	9,7	161,7	10,8	180,0	12,2	203,3	14,2	236,7	16,3	271,7	17,7	295,0	19,5	325,0	22,1	368,3
15		9,0	100,0	11,0	122,2	12,2	135,6	13,8	153,3	16,1	178,9	18,5	205,6	20,1	223,3	22,2	246,7	25,1	278,9
20		9,8	81,7	12,0	100,0	13,3	110,8	15,1	125,8	17,6	146,7	20,2	168,3	22,0	183,3	24,2	201,7	27,4	228,3
30		11,1	61,7	13,5	75,0	15,0	83,3	17,0	94,4	19,9	110,6	22,9	127,2	24,8	137,8	27,3	151,7	31,0	172,2
45		12,5	46,3	15,2	56,3	17,0	63,0	19,2	71,1	22,4	83,0	25,8	95,6	27,9	103,3	30,8	114,1	34,9	129,3
60	1	13,6	37,8	16,6	46,1	18,4	51,1	20,9	58,1	24,4	67,8	28,0	77,8	30,4	84,4	33,5	93,1	38,0	105,6
90	1,5	15,3	28,3	18,7	34,6	20,7	38,3	23,5	43,5	27,4	50,7	31,5	58,3	34,2	63,3	37,7	69,8	42,7	79,1
120	2	16,6	23,1	20,3	28,2	22,5	31,3	25,5	35,4	29,8	41,4	34,3	47,6	37,2	51,7	41,0	56,9	46,4	64,4
180	3	18,7	17,3	22,8	21,1	25,3	23,4	28,7	26,6	33,5	31,0	38,5	35,6	41,8	38,7	46,0	42,6	52,2	48,3
240	4	20,3	14,1	24,8	17,2	27,5	19,1	31,2	21,7	36,4	25,3	41,8	29,0	45,4	31,5	50,0	34,7	56,7	39,4
360	6	22,8	10,6	27,8	12,9	30,9	14,3	35,0	16,2	40,9	18,9	47,0	21,8	51,0	23,6	56,2	26,0	63,7	29,5
540	9	25,6	7,9	31,2	9,6	34,7	10,7	39,3	12,1	45,9	14,2	52,8	16,3	57,2	17,7	63,1	19,5	71,5	22,1
720	12	27,8	6,4	33,9	7,8	37,7	8,7	42,7	9,9	49,9	11,6	57,3	13,3	62,2	14,4	68,5	15,9	77,6	18,0
1080	18	31,2	4,8	38,1	5,9	42,3	6,5	48,0	7,4	56,0	8,6	64,4	9,9	69,8	10,8	76,9	11,9	87,2	13,5
1440	24	33,9	3,9	41,3	4,8	46,0	5,3	52,1	6,0	60,8	7,0	69,9	8,1	75,8	8,8	83,5	9,7	94,7	11,0
2880	48	41,3	2,4	50,4	2,9	56,1	3,2	63,5	3,7	74,2	4,3	85,2	4,9	92,4	5,3	101,9	5,9	115,4	6,7
4320	72	46,4	1,8	56,6	2,2	62,9	2,4	71,3	2,8	83,3	3,2	95,7	3,7	103,8	4,0	114,4	4,4	129,6	5,0
5760	96	50,3	1,5	61,5	1,8	68,3	2,0	77,4	2,2	90,4	2,6	103,8	3,0	112,6	3,3	124,2	3,6	140,7	4,1
7200	120	53,7	1,2	65,5	1,5	72,8	1,7	82,5	1,9	96,4	2,2	110,7	2,6	120,1	2,8	132,3	3,1	150,0	3,5
8640	144	56,5	1,1	69,0	1,3	76,7	1,5	86,9	1,7	101,5	2,0	116,6	2,2	126,5	2,4	139,4	2,7	158,0	3,0
10080	168	59,1	1,0	72,1	1,2	80,2	1,3	90,8	1,5	106,1	1,8	121,9	2,0	132,2	2,2	145,7	2,4	165,1	2,7

# Starkniederschlagshöhen und -spenden gemäß KOSTRA-DWD-2020

## Rasterfeld 66147

(Zeile 66, Spalte 147)

### Örtliche Unsicherheiten in Abhängigkeit von Wiederkehrzeit T und Dauerstufe D

Dauerstufe D		Wiederkehrzeit T								
		1 a	2 a	3 a	5 a	10 a	20 a	30 a	50 a	100 a
min	Std	± %	± %	± %	± %	± %	± %	± %	± %	± %
5		14	15	16	17	18	19	19	19	20
10		16	17	18	19	21	22	22	22	23
15		16	18	19	20	22	23	23	24	24
20		16	18	19	21	22	23	23	24	25
30		16	18	19	20	22	23	23	24	25
45		15	17	19	20	21	22	23	23	24
60	1	14	17	18	19	20	22	22	23	23
90	1,5	13	15	17	18	19	20	21	22	22
120	2	12	14	16	17	18	19	20	21	21
180	3	11	13	14	15	17	18	18	19	20
240	4	10	12	13	15	16	17	17	18	19
360	6	10	11	12	13	15	16	16	17	17
540	9	9	11	11	12	14	14	15	16	16
720	12	9	10	11	12	13	14	14	15	15
1080	18	10	10	11	12	12	13	14	14	15
1440	24	11	11	11	12	12	13	13	14	14
2880	48	14	13	13	13	13	13	14	14	14
4320	72	16	15	15	14	14	14	14	15	15
5760	96	17	16	16	16	15	15	15	15	16
7200	120	19	17	17	16	16	16	16	16	16
8640	144	20	18	18	17	17	17	17	17	17
10080	168	21	19	19	18	18	17	17	17	17

### Parameter für abweichende T und D

#### Lokationsparameter $\xi$ (Xi)

13,67084421

#### Skalenparameter $\alpha$ (Alpha)

4,19649403

#### Formparameter $\kappa$ (Kappa)

-0,1

#### 1. Koutsoyiannis-Parameter $\theta$ (Theta)

0,00789474

#### 2. Koutsoyiannis-Parameter $\eta$ (Eta)

0,71425598

Parameter für dauerstufenübergreifende Extremwertschätzung nach KOUTSOYIANNIS et al. 1998.

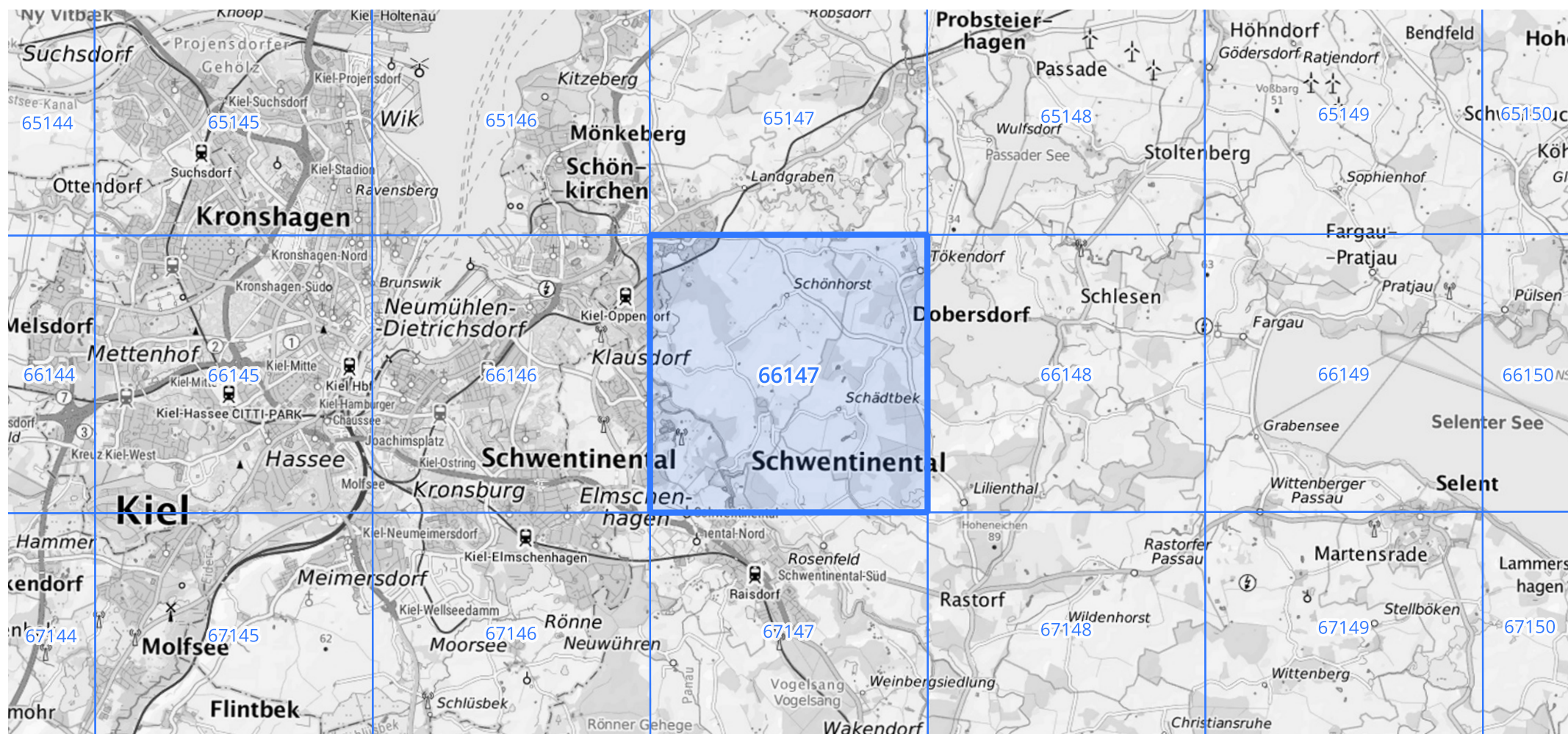
Siehe auch Anwendungshilfe zu KOSTRA-DWD-2020 des Deutschen Wetterdienstes.

# Starkniederschlagshöhen und -spenden gemäß KOSTRA-DWD-2020

## Rasterfeld 66147

(Zeile 66, Spalte 147)

Übersichtskarte des Rasterfeldes 66147, M 1 : 100 000



Quelle Rasterdaten: KOSTRA-DWD-2020 des Deutschen Wetterdienstes, Stand 12/2022.

Seite 3 von 3

Kartendarstellung: © Bundesamt für Kartographie und Geodäsie (2023), Datenquellen: [https://sgx.geodatenzentrum.de/web\\_public/gdz/datenquellen/Datenquellen\\_TopPlusOpen.html](https://sgx.geodatenzentrum.de/web_public/gdz/datenquellen/Datenquellen_TopPlusOpen.html)

Für die Richtigkeit und Aktualität der Angaben wird keine Gewähr übernommen. Erstellt 01/2023.