

Starkniederschlagshöhen und -spenden gemäß KOSTRA-DWD-2020

Rasterfeld 65142

(Zeile 65, Spalte 142)

Regenspende und Bemessungsniederschlagswerte in Abhängigkeit von Wiederkehrzeit T und Dauerstufe D

Dauerstufe D		Wiederkehrzeit T																	
		1 a		2 a		3 a		5 a		10 a		20 a		30 a		50 a		100 a	
min	Std	mm	l / (s ha)	mm	l / (s ha)	mm	l / (s ha)	mm	l / (s ha)	mm	l / (s ha)	mm	l / (s ha)	mm	l / (s ha)	mm	l / (s ha)	mm	l / (s ha)
5		6,0	200,0	7,3	243,3	8,2	273,3	9,3	310,0	10,9	363,3	12,6	420,0	13,7	456,7	15,1	503,3	17,1	570,0
10		7,6	126,7	9,4	156,7	10,5	175,0	11,9	198,3	13,9	231,7	16,1	268,3	17,4	290,0	19,3	321,7	21,9	365,0
15		8,7	96,7	10,7	118,9	11,9	132,2	13,6	151,1	15,9	176,7	18,3	203,3	19,9	221,1	22,0	244,4	24,9	276,7
20		9,5	79,2	11,7	97,5	13,1	109,2	14,8	123,3	17,4	145,0	20,1	167,5	21,8	181,7	24,1	200,8	27,3	227,5
30		10,8	60,0	13,3	73,9	14,8	82,2	16,8	93,3	19,7	109,4	22,7	126,1	24,7	137,2	27,2	151,1	30,9	171,7
45		12,2	45,2	15,0	55,6	16,7	61,9	19,0	70,4	22,3	82,6	25,7	95,2	27,9	103,3	30,8	114,1	34,9	129,3
60	1	13,3	36,9	16,3	45,3	18,2	50,6	20,7	57,5	24,3	67,5	28,0	77,8	30,4	84,4	33,5	93,1	38,1	105,8
90	1,5	15,0	27,8	18,4	34,1	20,5	38,0	23,3	43,1	27,3	50,6	31,5	58,3	34,2	63,3	37,8	70,0	42,9	79,4
120	2	16,3	22,6	20,0	27,8	22,3	31,0	25,4	35,3	29,8	41,4	34,3	47,6	37,2	51,7	41,1	57,1	46,7	64,9
180	3	18,3	16,9	22,5	20,8	25,1	23,2	28,6	26,5	33,5	31,0	38,6	35,7	41,9	38,8	46,3	42,9	52,5	48,6
240	4	19,9	13,8	24,5	17,0	27,3	19,0	31,0	21,5	36,4	25,3	41,9	29,1	45,6	31,7	50,3	34,9	57,1	39,7
360	6	22,4	10,4	27,5	12,7	30,7	14,2	34,9	16,2	41,0	19,0	47,2	21,9	51,3	23,8	56,6	26,2	64,2	29,7
540	9	25,2	7,8	31,0	9,6	34,6	10,7	39,3	12,1	46,1	14,2	53,1	16,4	57,6	17,8	63,6	19,6	72,2	22,3
720	12	27,4	6,3	33,7	7,8	37,6	8,7	42,7	9,9	50,0	11,6	57,7	13,4	62,6	14,5	69,2	16,0	78,5	18,2
1080	18	30,8	4,8	37,8	5,8	42,2	6,5	48,0	7,4	56,3	8,7	64,8	10,0	70,4	10,9	77,7	12,0	88,3	13,6
1440	24	33,4	3,9	41,1	4,8	45,9	5,3	52,1	6,0	61,1	7,1	70,4	8,1	76,5	8,9	84,5	9,8	95,9	11,1
2880	48	40,8	2,4	50,2	2,9	56,0	3,2	63,7	3,7	74,7	4,3	86,0	5,0	93,5	5,4	103,2	6,0	117,1	6,8
4320	72	45,9	1,8	56,5	2,2	63,0	2,4	71,6	2,8	83,9	3,2	96,7	3,7	105,1	4,1	116,0	4,5	131,7	5,1
5760	96	49,9	1,4	61,3	1,8	68,4	2,0	77,8	2,3	91,2	2,6	105,1	3,0	114,1	3,3	126,0	3,6	143,1	4,1
7200	120	53,2	1,2	65,4	1,5	73,0	1,7	82,9	1,9	97,3	2,3	112,1	2,6	121,7	2,8	134,4	3,1	152,6	3,5
8640	144	56,1	1,1	68,9	1,3	76,9	1,5	87,4	1,7	102,5	2,0	118,1	2,3	128,3	2,5	141,7	2,7	160,8	3,1
10080	168	58,6	1,0	72,1	1,2	80,4	1,3	91,4	1,5	107,2	1,8	123,5	2,0	134,1	2,2	148,1	2,4	168,1	2,8

Starkniederschlagshöhen und -spenden gemäß KOSTRA-DWD-2020

Rasterfeld 65142

(Zeile 65, Spalte 142)

Örtliche Unsicherheiten in Abhängigkeit von Wiederkehrzeit T und Dauerstufe D

Dauerstufe D		Wiederkehrzeit T								
		1 a	2 a	3 a	5 a	10 a	20 a	30 a	50 a	100 a
min	Std	± %	± %	± %	± %	± %	± %	± %	± %	± %
5		15	16	16	17	18	19	19	20	21
10		16	18	19	20	21	22	23	23	24
15		17	19	20	21	22	23	24	24	25
20		17	19	20	21	22	23	24	25	25
30		16	19	20	21	22	23	24	25	25
45		16	18	19	20	22	23	23	24	25
60	1	15	17	18	20	21	22	23	23	24
90	1,5	14	16	17	18	20	21	21	22	23
120	2	13	15	16	17	19	20	20	21	22
180	3	12	14	15	16	17	18	19	20	20
240	4	11	13	14	15	16	17	18	18	19
360	6	10	12	13	14	15	16	16	17	18
540	9	10	11	12	13	14	15	15	16	16
720	12	10	11	11	12	13	14	15	15	16
1080	18	11	11	11	12	13	13	14	14	15
1440	24	12	12	12	12	13	13	14	14	15
2880	48	15	14	13	13	14	14	14	14	15
4320	72	17	15	15	15	15	15	15	15	15
5760	96	18	17	16	16	16	16	16	16	16
7200	120	19	18	17	17	17	17	17	17	17
8640	144	20	19	18	18	17	17	17	17	17
10080	168	21	20	19	19	18	18	18	18	18

Parameter für abweichende T und D

Lokationsparameter ξ (Xi)

13,38241126

Skalenparameter α (Alpha)

4,27790586

Formparameter κ (Kappa)

-0,1

1. Koutsoyiannis-Parameter θ (Theta)

0,01112369

2. Koutsoyiannis-Parameter η (Eta)

0,7116328

Parameter für dauerstufenübergreifende Extremwertschätzung nach KOUTSOYIANNIS et al. 1998.

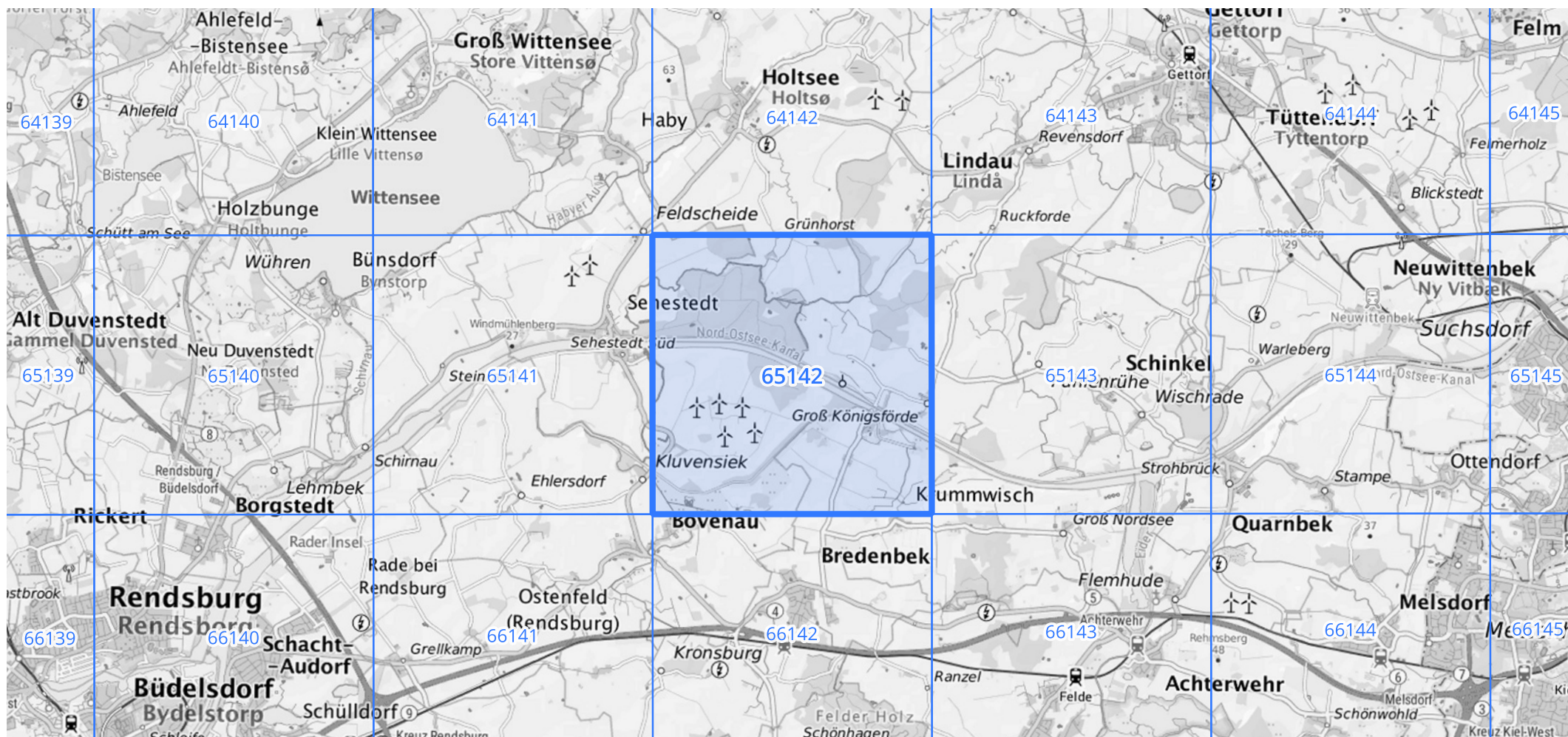
Siehe auch Anwendungshilfe zu KOSTRA-DWD-2020 des Deutschen Wetterdienstes.

Starkniederschlagshöhen und -spenden gemäß KOSTRA-DWD-2020

Rasterfeld 65142

(Zeile 65, Spalte 142)

Übersichtskarte des Rasterfeldes 65142, M 1 : 100 000



Quelle Rasterdaten: KOSTRA-DWD-2020 des Deutschen Wetterdienstes, Stand 12/2022.

Seite 3 von 3

Kartendarstellung: © Bundesamt für Kartographie und Geodäsie (2023), Datenquellen: https://sgx.geodatenzentrum.de/web_public/gdz/datenquellen/Datenquellen_TopPlusOpen.html

Für die Richtigkeit und Aktualität der Angaben wird keine Gewähr übernommen. Erstellt 01/2023.