

Starkniederschlagshöhen und -spenden gemäß KOSTRA-DWD-2020

Rasterfeld 61134

(Zeile 61, Spalte 134)

Regenspende und Bemessungsniederschlagswerte in Abhängigkeit von Wiederkehrzeit T und Dauerstufe D

Dauerstufe D		Wiederkehrzeit T																	
		1 a		2 a		3 a		5 a		10 a		20 a		30 a		50 a		100 a	
min	Std	mm	l / (s ha)	mm	l / (s ha)	mm	l / (s ha)	mm	l / (s ha)	mm	l / (s ha)	mm	l / (s ha)	mm	l / (s ha)	mm	l / (s ha)	mm	l / (s ha)
5		5,9	196,7	7,3	243,3	8,2	273,3	9,3	310,0	10,9	363,3	12,6	420,0	13,7	456,7	15,1	503,3	17,2	573,3
10		7,5	125,0	9,3	155,0	10,4	173,3	11,8	196,7	13,9	231,7	16,0	266,7	17,4	290,0	19,3	321,7	21,9	365,0
15		8,6	95,6	10,6	117,8	11,9	132,2	13,5	150,0	15,9	176,7	18,3	203,3	19,9	221,1	22,0	244,4	25,0	277,8
20		9,4	78,3	11,6	96,7	13,0	108,3	14,8	123,3	17,4	145,0	20,1	167,5	21,8	181,7	24,1	200,8	27,4	228,3
30		10,7	59,4	13,2	73,3	14,8	82,2	16,8	93,3	19,8	110,0	22,8	126,7	24,8	137,8	27,4	152,2	31,1	172,8
45		12,1	44,8	15,0	55,6	16,7	61,9	19,1	70,7	22,4	83,0	25,8	95,6	28,1	104,1	31,0	114,8	35,3	130,7
60	1	13,3	36,9	16,4	45,6	18,3	50,8	20,8	57,8	24,5	68,1	28,2	78,3	30,7	85,3	33,9	94,2	38,5	106,9
90	1,5	15,0	27,8	18,5	34,3	20,7	38,3	23,5	43,5	27,7	51,3	31,9	59,1	34,7	64,3	38,3	70,9	43,6	80,7
120	2	16,4	22,8	20,2	28,1	22,6	31,4	25,7	35,7	30,2	41,9	34,8	48,3	37,8	52,5	41,8	58,1	47,5	66,0
180	3	18,5	17,1	22,8	21,1	25,5	23,6	29,0	26,9	34,1	31,6	39,3	36,4	42,8	39,6	47,2	43,7	53,7	49,7
240	4	20,2	14,0	24,9	17,3	27,8	19,3	31,6	21,9	37,2	25,8	42,9	29,8	46,6	32,4	51,5	35,8	58,5	40,6
360	6	22,8	10,6	28,1	13,0	31,4	14,5	35,7	16,5	42,0	19,4	48,4	22,4	52,7	24,4	58,2	26,9	66,1	30,6
540	9	25,7	7,9	31,7	9,8	35,5	11,0	40,3	12,4	47,4	14,6	54,7	16,9	59,4	18,3	65,7	20,3	74,6	23,0
720	12	28,0	6,5	34,6	8,0	38,6	8,9	44,0	10,2	51,7	12,0	59,6	13,8	64,8	15,0	71,6	16,6	81,4	18,8
1080	18	31,6	4,9	39,0	6,0	43,6	6,7	49,6	7,7	58,3	9,0	67,3	10,4	73,1	11,3	80,8	12,5	91,8	14,2
1440	24	34,5	4,0	42,5	4,9	47,5	5,5	54,1	6,3	63,6	7,4	73,3	8,5	79,7	9,2	88,1	10,2	100,1	11,6
2880	48	42,4	2,5	52,3	3,0	58,5	3,4	66,6	3,9	78,2	4,5	90,2	5,2	98,1	5,7	108,4	6,3	123,1	7,1
4320	72	47,9	1,8	59,1	2,3	66,0	2,5	75,1	2,9	88,3	3,4	101,8	3,9	110,7	4,3	122,3	4,7	139,0	5,4
5760	96	52,1	1,5	64,4	1,9	71,9	2,1	81,9	2,4	96,2	2,8	111,0	3,2	120,6	3,5	133,3	3,9	151,5	4,4
7200	120	55,7	1,3	68,8	1,6	76,9	1,8	87,5	2,0	102,8	2,4	118,6	2,7	129,0	3,0	142,5	3,3	161,9	3,7
8640	144	58,9	1,1	72,7	1,4	81,2	1,6	92,4	1,8	108,6	2,1	125,3	2,4	136,2	2,6	150,5	2,9	171,0	3,3
10080	168	61,6	1,0	76,1	1,3	85,0	1,4	96,8	1,6	113,7	1,9	131,2	2,2	142,6	2,4	157,6	2,6	179,0	3,0

Starkniederschlagshöhen und -spenden gemäß KOSTRA-DWD-2020

Rasterfeld 61134

(Zeile 61, Spalte 134)

Örtliche Unsicherheiten in Abhängigkeit von Wiederkehrzeit T und Dauerstufe D

Dauerstufe D		Wiederkehrzeit T								
		1 a	2 a	3 a	5 a	10 a	20 a	30 a	50 a	100 a
min	Std	± %	± %	± %	± %	± %	± %	± %	± %	± %
5		15	17	18	19	20	21	21	22	22
10		17	19	20	21	23	24	24	25	26
15		18	20	21	22	24	25	26	26	27
20		18	20	22	23	24	25	26	26	27
30		18	20	21	23	24	25	26	26	27
45		17	19	20	22	23	24	25	26	26
60	1	16	18	20	21	22	24	24	25	26
90	1,5	14	17	18	19	21	22	23	23	24
120	2	13	16	17	18	20	21	22	22	23
180	3	12	14	15	17	18	19	20	20	21
240	4	11	13	14	15	17	18	19	19	20
360	6	10	12	13	14	15	16	17	17	18
540	9	10	11	12	13	14	15	15	16	17
720	12	10	11	11	12	13	14	15	15	16
1080	18	11	11	11	12	12	13	14	14	15
1440	24	12	11	11	12	12	13	13	14	14
2880	48	15	13	13	13	13	13	13	14	14
4320	72	17	15	15	14	14	14	14	14	14
5760	96	18	17	16	15	15	15	15	15	15
7200	120	20	18	17	17	16	16	16	16	16
8640	144	21	19	18	17	17	17	17	16	16
10080	168	22	20	19	18	18	17	17	17	17

Parameter für abweichende T und D

Lokationsparameter ξ (Xi)

13,35077345

Skalenparameter α (Alpha)

4,34817185

Formparameter κ (Kappa)

-0,1

1. Koutsoyiannis-Parameter θ (Theta)

0,00890521

2. Koutsoyiannis-Parameter η (Eta)

0,70131889

Parameter für dauerstufenübergreifende Extremwertschätzung nach KOUTSOYIANNIS et al. 1998.

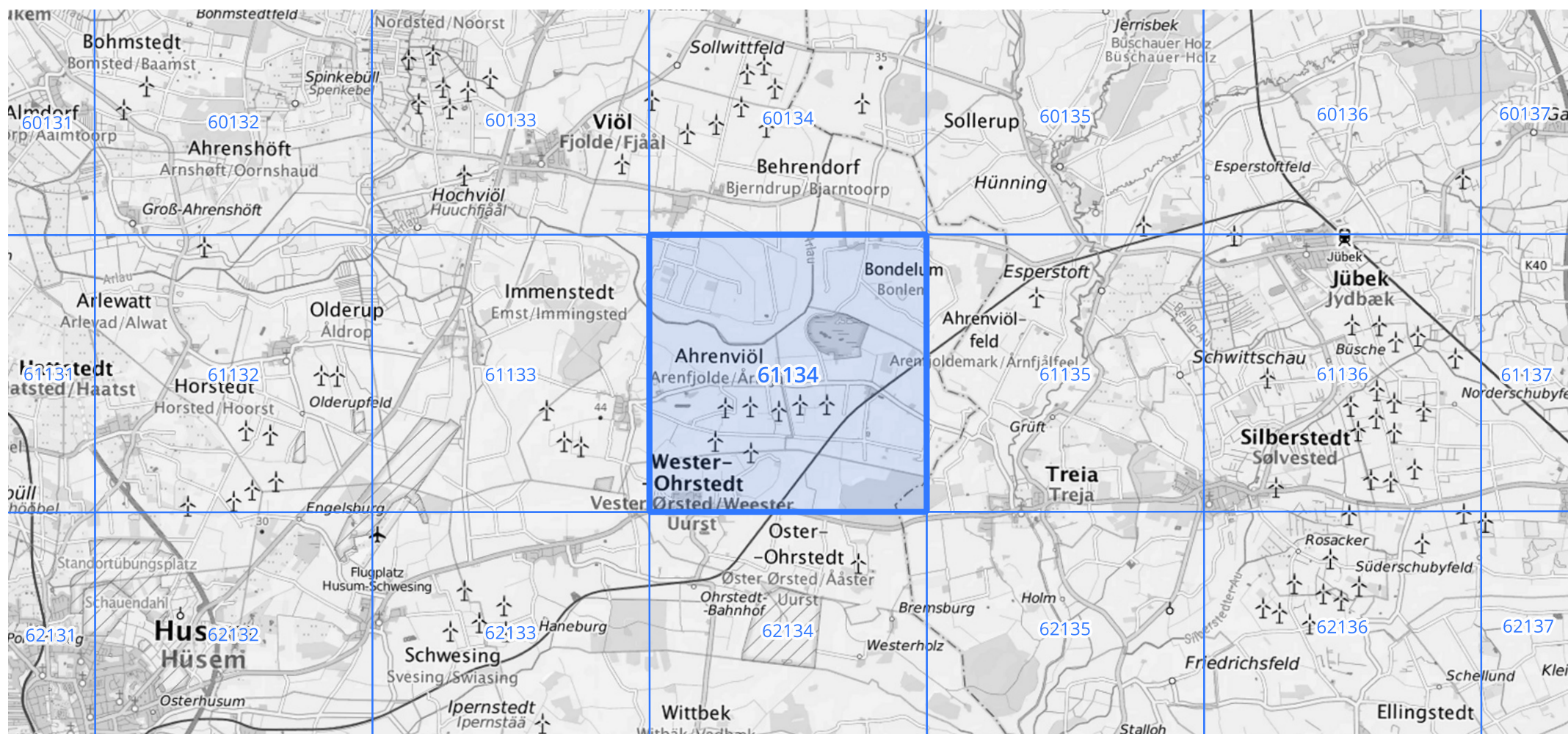
Siehe auch Anwendungshilfe zu KOSTRA-DWD-2020 des Deutschen Wetterdienstes.

Starkniederschlagshöhen und -spenden gemäß KOSTRA-DWD-2020

Rasterfeld 61134

(Zeile 61, Spalte 134)

Übersichtskarte des Rasterfeldes 61134, M 1 : 100 000



Quelle Rasterdaten: KOSTRA-DWD-2020 des Deutschen Wetterdienstes, Stand 12/2022.

Seite 3 von 3

Kartendarstellung: © Bundesamt für Kartographie und Geodäsie (2023), Datenquellen: https://sgx.geodatenzentrum.de/web_public/gdz/datenquellen/Datenquellen_TopPlusOpen.html

Für die Richtigkeit und Aktualität der Angaben wird keine Gewähr übernommen. Erstellt 01/2023.