

Starkniederschlagshöhen und -spenden gemäß KOSTRA-DWD-2020

Rasterfeld 56133

(Zeile 56, Spalte 133)

Regenspende und Bemessungsniederschlagswerte in Abhängigkeit von Wiederkehrzeit T und Dauerstufe D

Dauerstufe D		Wiederkehrzeit T																	
		1 a		2 a		3 a		5 a		10 a		20 a		30 a		50 a		100 a	
min	Std	mm	l / (s ha)	mm	l / (s ha)	mm	l / (s ha)	mm	l / (s ha)	mm	l / (s ha)	mm	l / (s ha)	mm	l / (s ha)	mm	l / (s ha)	mm	l / (s ha)
5		5,9	196,7	7,2	240,0	8,1	270,0	9,2	306,7	10,8	360,0	12,4	413,3	13,5	450,0	14,9	496,7	16,9	563,3
10		7,5	125,0	9,2	153,3	10,3	171,7	11,7	195,0	13,8	230,0	15,9	265,0	17,3	288,3	19,1	318,3	21,7	361,7
15		8,6	95,6	10,6	117,8	11,8	131,1	13,4	148,9	15,8	175,6	18,2	202,2	19,8	220,0	21,8	242,2	24,8	275,6
20		9,4	78,3	11,6	96,7	13,0	108,3	14,7	122,5	17,3	144,2	20,0	166,7	21,7	180,8	24,0	200,0	27,2	226,7
30		10,7	59,4	13,2	73,3	14,7	81,7	16,8	93,3	19,7	109,4	22,7	126,1	24,7	137,2	27,2	151,1	30,9	171,7
45		12,1	44,8	15,0	55,6	16,7	61,9	19,0	70,4	22,3	82,6	25,7	95,2	27,9	103,3	30,9	114,4	35,1	130,0
60	1	13,2	36,7	16,3	45,3	18,2	50,6	20,7	57,5	24,4	67,8	28,1	78,1	30,5	84,7	33,7	93,6	38,3	106,4
90	1,5	15,0	27,8	18,5	34,3	20,6	38,1	23,5	43,5	27,5	50,9	31,7	58,7	34,5	63,9	38,1	70,6	43,3	80,2
120	2	16,3	22,6	20,1	27,9	22,5	31,3	25,6	35,6	30,0	41,7	34,6	48,1	37,6	52,2	41,6	57,8	47,2	65,6
180	3	18,4	17,0	22,7	21,0	25,4	23,5	28,9	26,8	33,9	31,4	39,1	36,2	42,5	39,4	47,0	43,5	53,3	49,4
240	4	20,1	14,0	24,8	17,2	27,7	19,2	31,5	21,9	37,0	25,7	42,6	29,6	46,3	32,2	51,2	35,6	58,1	40,3
360	6	22,7	10,5	28,0	13,0	31,2	14,4	35,5	16,4	41,7	19,3	48,1	22,3	52,3	24,2	57,8	26,8	65,6	30,4
540	9	25,6	7,9	31,6	9,8	35,3	10,9	40,1	12,4	47,1	14,5	54,3	16,8	59,0	18,2	65,2	20,1	74,0	22,8
720	12	27,9	6,5	34,4	8,0	38,4	8,9	43,7	10,1	51,3	11,9	59,1	13,7	64,3	14,9	71,0	16,4	80,7	18,7
1080	18	31,5	4,9	38,8	6,0	43,3	6,7	49,3	7,6	57,9	8,9	66,7	10,3	72,5	11,2	80,1	12,4	91,0	14,0
1440	24	34,3	4,0	42,3	4,9	47,2	5,5	53,7	6,2	63,1	7,3	72,7	8,4	79,0	9,1	87,3	10,1	99,1	11,5
2880	48	42,1	2,4	52,0	3,0	58,0	3,4	66,0	3,8	77,5	4,5	89,3	5,2	97,1	5,6	107,3	6,2	121,8	7,0
4320	72	47,5	1,8	58,6	2,3	65,5	2,5	74,5	2,9	87,4	3,4	100,8	3,9	109,5	4,2	121,0	4,7	137,4	5,3
5760	96	51,8	1,5	63,8	1,8	71,3	2,1	81,1	2,3	95,2	2,8	109,8	3,2	119,3	3,5	131,8	3,8	149,7	4,3
7200	120	55,3	1,3	68,2	1,6	76,2	1,8	86,7	2,0	101,7	2,4	117,3	2,7	127,5	3,0	140,8	3,3	160,0	3,7
8640	144	58,4	1,1	72,0	1,4	80,4	1,6	91,5	1,8	107,4	2,1	123,8	2,4	134,6	2,6	148,7	2,9	168,9	3,3
10080	168	61,2	1,0	75,4	1,2	84,2	1,4	95,8	1,6	112,4	1,9	129,6	2,1	140,9	2,3	155,6	2,6	176,8	2,9

Starkniederschlagshöhen und -spenden gemäß KOSTRA-DWD-2020

Rasterfeld 56133

(Zeile 56, Spalte 133)

Örtliche Unsicherheiten in Abhängigkeit von Wiederkehrzeit T und Dauerstufe D

Dauerstufe D		Wiederkehrzeit T								
		1 a	2 a	3 a	5 a	10 a	20 a	30 a	50 a	100 a
min	Std	± %	± %	± %	± %	± %	± %	± %	± %	± %
5		14	16	17	18	19	20	20	21	21
10		16	18	19	21	22	23	23	24	25
15		17	19	21	22	23	24	25	25	26
20		17	20	21	22	24	25	25	26	27
30		17	20	21	22	24	25	25	26	27
45		17	19	20	22	23	24	25	25	26
60	1	16	18	19	21	22	23	24	25	25
90	1,5	15	17	18	19	21	22	23	23	24
120	2	14	16	17	18	20	21	22	22	23
180	3	12	15	16	17	18	19	20	21	21
240	4	12	14	15	16	17	18	19	20	20
360	6	11	13	14	15	16	17	17	18	19
540	9	11	12	13	14	15	16	16	17	17
720	12	12	12	13	13	14	15	16	16	17
1080	18	13	12	13	13	14	14	15	15	16
1440	24	14	13	13	13	14	14	15	15	16
2880	48	17	15	15	15	15	15	15	16	16
4320	72	19	17	17	17	16	16	16	16	17
5760	96	21	19	18	18	18	17	17	17	17
7200	120	22	20	20	19	19	18	18	18	18
8640	144	23	21	21	20	20	19	19	19	19
10080	168	24	22	22	21	20	20	20	20	20

Parameter für abweichende T und D

Lokationsparameter ξ (Xi)

13,35389895

Skalenparameter α (Alpha)

4,31803828

Formparameter κ (Kappa)

-0,1

1. Koutsoyiannis-Parameter θ (Theta)

0,01071594

2. Koutsoyiannis-Parameter η (Eta)

0,70289765

Parameter für dauerstufenübergreifende Extremwertschätzung nach KOUTSOYIANNIS et al. 1998.

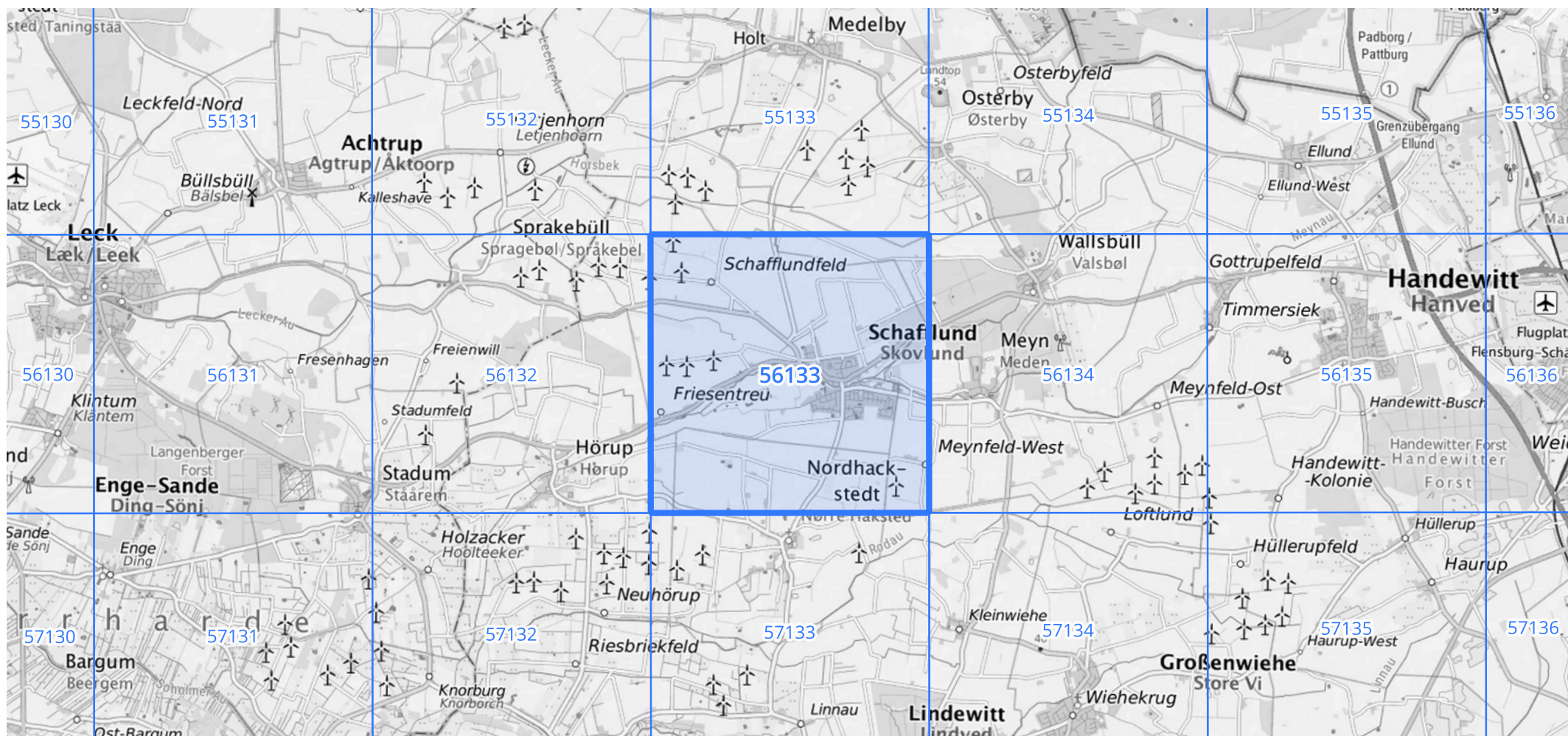
Siehe auch Anwendungshilfe zu KOSTRA-DWD-2020 des Deutschen Wetterdienstes.

Starkniederschlagshöhen und -spenden gemäß KOSTRA-DWD-2020

Rasterfeld 56133

(Zeile 56, Spalte 133)

Übersichtskarte des Rasterfeldes 56133, M 1 : 100 000



Quelle Rasterdaten: KOSTRA-DWD-2020 des Deutschen Wetterdienstes, Stand 12/2022.

Seite 3 von 3

Kartendarstellung: © Bundesamt für Kartographie und Geodäsie (2023), Datenquellen: https://sgx.geodatenzentrum.de/web_public/gdz/datenquellen/Datenquellen_TopPlusOpen.html

Für die Richtigkeit und Aktualität der Angaben wird keine Gewähr übernommen. Erstellt 01/2023.