

Starkniederschlagshöhen und -spenden gemäß KOSTRA-DWD-2020

Rasterfeld 220166

(Zeile 220, Spalte 166)

Regenspende und Bemessungsniederschlagswerte in Abhängigkeit von Wiederkehrzeit T und Dauerstufe D

Dauerstufe D		Wiederkehrzeit T																	
		1 a		2 a		3 a		5 a		10 a		20 a		30 a		50 a		100 a	
min	Std	mm	l / (s ha)	mm	l / (s ha)	mm	l / (s ha)	mm	l / (s ha)	mm	l / (s ha)	mm	l / (s ha)	mm	l / (s ha)	mm	l / (s ha)	mm	l / (s ha)
5		8,7	290,0	10,4	346,7	11,5	383,3	12,9	430,0	15,0	500,0	17,1	570,0	18,4	613,3	20,2	673,3	22,8	760,0
10		11,0	183,3	13,3	221,7	14,6	243,3	16,4	273,3	19,0	316,7	21,7	361,7	23,5	391,7	25,8	430,0	29,1	485,0
15		12,7	141,1	15,3	170,0	16,8	186,7	18,9	210,0	21,9	243,3	25,0	277,8	27,0	300,0	29,7	330,0	33,5	372,2
20		14,0	116,7	16,9	140,8	18,6	155,0	20,9	174,2	24,2	201,7	27,6	230,0	29,9	249,2	32,8	273,3	37,0	308,3
30		16,2	90,0	19,4	107,8	21,4	118,9	24,1	133,9	27,9	155,0	31,8	176,7	34,4	191,1	37,7	209,4	42,6	236,7
45		18,6	68,9	22,3	82,6	24,6	91,1	27,7	102,6	32,1	118,9	36,6	135,6	39,5	146,3	43,4	160,7	49,0	181,5
60	1	20,5	56,9	24,6	68,3	27,2	75,6	30,6	85,0	35,4	98,3	40,4	112,2	43,7	121,4	48,0	133,3	54,1	150,3
90	1,5	23,6	43,7	28,3	52,4	31,3	58,0	35,2	65,2	40,7	75,4	46,5	86,1	50,2	93,0	55,1	102,0	62,2	115,2
120	2	26,1	36,3	31,3	43,5	34,6	48,1	38,8	53,9	45,0	62,5	51,3	71,3	55,5	77,1	60,9	84,6	68,7	95,4
180	3	30,0	27,8	36,0	33,3	39,7	36,8	44,6	41,3	51,7	47,9	59,0	54,6	63,8	59,1	70,0	64,8	79,0	73,1
240	4	33,1	23,0	39,8	27,6	43,9	30,5	49,3	34,2	57,1	39,7	65,2	45,3	70,4	48,9	77,3	53,7	87,2	60,6
360	6	38,0	17,6	45,7	21,2	50,5	23,4	56,7	26,3	65,7	30,4	74,9	34,7	81,0	37,5	88,9	41,2	100,3	46,4
540	9	43,8	13,5	52,6	16,2	58,0	17,9	65,2	20,1	75,5	23,3	86,2	26,6	93,1	28,7	102,3	31,6	115,4	35,6
720	12	48,3	11,2	58,0	13,4	64,1	14,8	72,0	16,7	83,4	19,3	95,1	22,0	102,8	23,8	112,9	26,1	127,4	29,5
1080	18	55,6	8,6	66,7	10,3	73,7	11,4	82,8	12,8	95,9	14,8	109,4	16,9	118,2	18,2	129,8	20,0	146,5	22,6
1440	24	61,3	7,1	73,7	8,5	81,3	9,4	91,4	10,6	105,9	12,3	120,8	14,0	130,6	15,1	143,4	16,6	161,7	18,7
2880	48	77,9	4,5	93,6	5,4	103,3	6,0	116,0	6,7	134,4	7,8	153,4	8,9	165,8	9,6	182,0	10,5	205,3	11,9
4320	72	89,6	3,5	107,6	4,2	118,8	4,6	133,4	5,1	154,6	6,0	176,3	6,8	190,6	7,4	209,3	8,1	236,1	9,1
5760	96	98,9	2,9	118,8	3,4	131,1	3,8	147,3	4,3	170,7	4,9	194,7	5,6	210,5	6,1	231,1	6,7	260,7	7,5
7200	120	106,8	2,5	128,3	3,0	141,6	3,3	159,1	3,7	184,3	4,3	210,3	4,9	227,3	5,3	249,6	5,8	281,5	6,5
8640	144	113,7	2,2	136,6	2,6	150,8	2,9	169,4	3,3	196,2	3,8	223,9	4,3	242,0	4,7	265,8	5,1	299,8	5,8
10080	168	119,9	2,0	144,1	2,4	159,0	2,6	178,6	3,0	206,9	3,4	236,1	3,9	255,2	4,2	280,2	4,6	316,1	5,2

Starkniederschlagshöhen und -spenden gemäß KOSTRA-DWD-2020

Rasterfeld 220166

(Zeile 220, Spalte 166)

Örtliche Unsicherheiten in Abhängigkeit von Wiederkehrzeit T und Dauerstufe D

Dauerstufe D		Wiederkehrzeit T								
		1 a	2 a	3 a	5 a	10 a	20 a	30 a	50 a	100 a
min	Std	± %	± %	± %	± %	± %	± %	± %	± %	± %
5		23	24	24	24	25	25	26	26	26
10		25	26	26	27	28	28	28	29	29
15		25	26	27	28	28	29	29	30	30
20		25	27	27	28	29	29	30	30	30
30		25	26	27	28	28	29	29	30	30
45		24	25	26	27	28	28	29	29	29
60	1	23	25	25	26	27	27	28	28	29
90	1,5	22	23	24	24	25	26	26	27	27
120	2	21	22	23	23	24	25	25	26	26
180	3	19	20	21	22	22	23	23	24	24
240	4	18	19	20	20	21	22	22	23	23
360	6	17	18	18	19	20	20	20	21	21
540	9	15	16	17	17	18	19	19	19	20
720	12	15	15	16	16	17	18	18	18	19
1080	18	14	15	15	16	16	16	17	17	17
1440	24	14	14	15	15	15	16	16	16	17
2880	48	15	15	15	15	15	16	16	16	16
4320	72	16	16	16	16	16	16	16	16	16
5760	96	18	17	17	17	17	17	17	17	17
7200	120	19	18	18	18	18	18	18	18	18
8640	144	19	19	19	18	18	18	18	18	18
10080	168	20	19	19	19	19	19	19	19	19

Parameter für abweichende T und D

Lokationsparameter ξ (Xi)

20,54091142

Skalenparameter α (Alpha)

5,74911587

Formparameter κ (Kappa)

-0,1

1. Koutsoyiannis-Parameter θ (Theta)

0,00086925

2. Koutsoyiannis-Parameter η (Eta)

0,65555887

Parameter für dauerstufenübergreifende Extremwertschätzung nach KOUTSOYIANNIS et al. 1998.

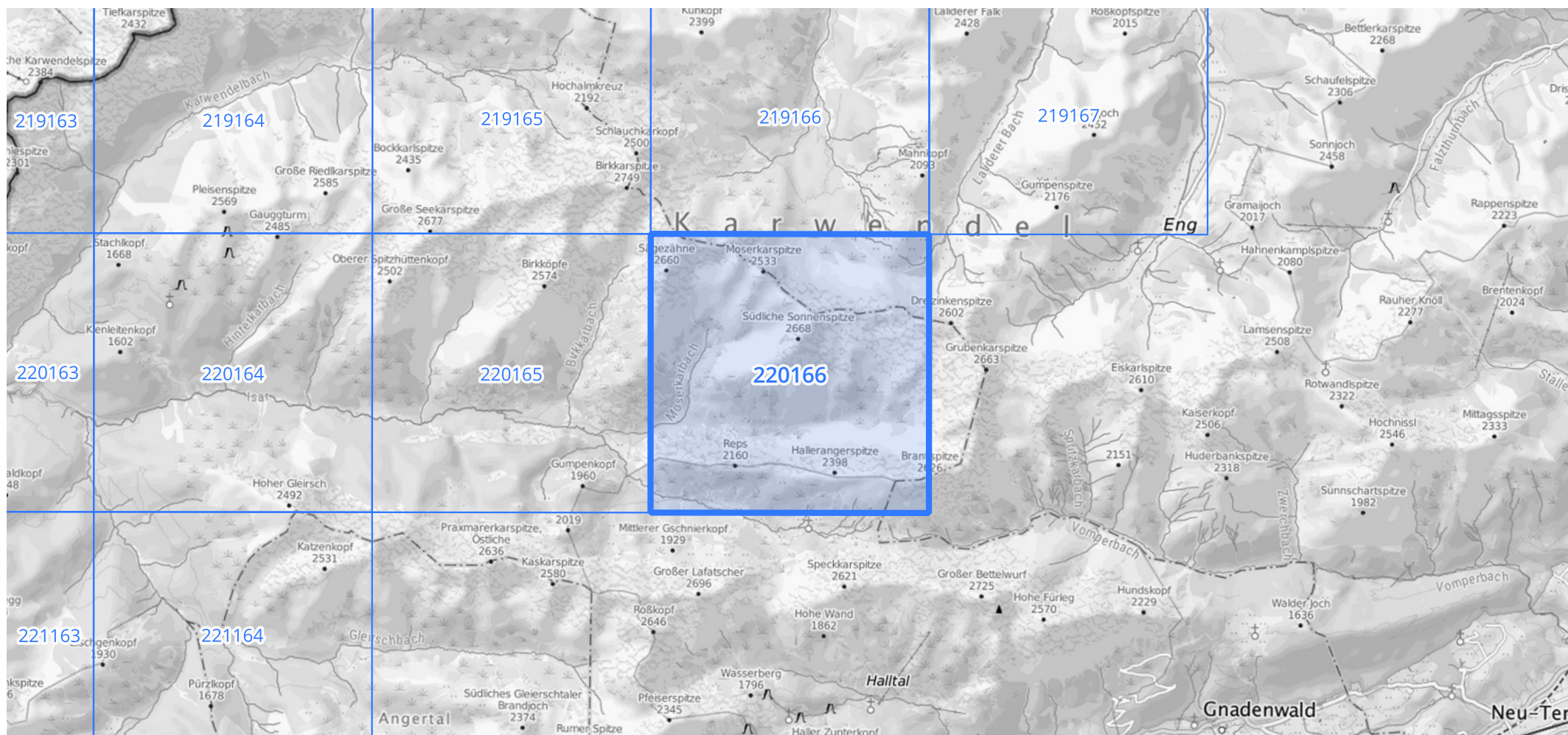
Siehe auch Anwendungshilfe zu KOSTRA-DWD-2020 des Deutschen Wetterdienstes.

Starkniederschlagshöhen und -spenden gemäß KOSTRA-DWD-2020

Rasterfeld 220166

(Zeile 220, Spalte 166)

Übersichtskarte des Rasterfeldes 220166, M 1 : 100 000



Quelle Rasterdaten: KOSTRA-DWD-2020 des Deutschen Wetterdienstes, Stand 12/2022.

Seite 3 von 3

Kartendarstellung: © Bundesamt für Kartographie und Geodäsie (2023), Datenquellen: https://sgx.geodatenzentrum.de/web_public/gdz/datenquellen/Datenquellen_TopPlusOpen.html

Für die Richtigkeit und Aktualität der Angaben wird keine Gewähr übernommen. Erstellt 01/2023.