

Starkniederschlagshöhen und -spenden gemäß KOSTRA-DWD-2020

Rasterfeld 220143

(Zeile 220, Spalte 143)

Regenspende und Bemessungsniederschlagswerte in Abhängigkeit von Wiederkehrzeit T und Dauerstufe D

Dauerstufe D		Wiederkehrzeit T																	
		1 a		2 a		3 a		5 a		10 a		20 a		30 a		50 a		100 a	
min	Std	mm	l / (s ha)	mm	l / (s ha)	mm	l / (s ha)	mm	l / (s ha)	mm	l / (s ha)	mm	l / (s ha)	mm	l / (s ha)	mm	l / (s ha)	mm	l / (s ha)
5		6,6	220,0	7,8	260,0	8,5	283,3	9,5	316,7	10,9	363,3	12,4	413,3	13,3	443,3	14,5	483,3	16,3	543,3
10		8,9	148,3	10,6	176,7	11,6	193,3	12,9	215,0	14,8	246,7	16,7	278,3	18,0	300,0	19,7	328,3	22,0	366,7
15		10,6	117,8	12,5	138,9	13,7	152,2	15,3	170,0	17,5	194,4	19,8	220,0	21,3	236,7	23,3	258,9	26,2	291,1
20		12,0	100,0	14,1	117,5	15,4	128,3	17,2	143,3	19,7	164,2	22,3	185,8	24,0	200,0	26,3	219,2	29,5	245,8
30		14,1	78,3	16,7	92,8	18,3	101,7	20,3	112,8	23,3	129,4	26,4	146,7	28,4	157,8	31,0	172,2	34,8	193,3
45		16,7	61,9	19,7	73,0	21,5	79,6	24,0	88,9	27,5	101,9	31,1	115,2	33,5	124,1	36,6	135,6	41,1	152,2
60	1	18,7	51,9	22,1	61,4	24,2	67,2	27,0	75,0	30,9	85,8	35,0	97,2	37,7	104,7	41,2	114,4	46,2	128,3
90	1,5	22,1	40,9	26,1	48,3	28,5	52,8	31,8	58,9	36,4	67,4	41,2	76,3	44,4	82,2	48,5	89,8	54,4	100,7
120	2	24,8	34,4	29,3	40,7	32,0	44,4	35,7	49,6	40,9	56,8	46,3	64,3	49,9	69,3	54,5	75,7	61,1	84,9
180	3	29,2	27,0	34,5	31,9	37,7	34,9	42,0	38,9	48,2	44,6	54,6	50,6	58,7	54,4	64,2	59,4	72,0	66,7
240	4	32,8	22,8	38,7	26,9	42,4	29,4	47,2	32,8	54,1	37,6	61,3	42,6	65,9	45,8	72,1	50,1	80,8	56,1
360	6	38,6	17,9	45,6	21,1	49,9	23,1	55,5	25,7	63,7	29,5	72,1	33,4	77,6	35,9	84,8	39,3	95,2	44,1
540	9	45,4	14,0	53,6	16,5	58,7	18,1	65,4	20,2	75,0	23,1	84,9	26,2	91,4	28,2	99,9	30,8	112,0	34,6
720	12	51,0	11,8	60,2	13,9	65,9	15,3	73,4	17,0	84,2	19,5	95,3	22,1	102,6	23,8	112,1	25,9	125,8	29,1
1080	18	60,0	9,3	70,9	10,9	77,6	12,0	86,4	13,3	99,1	15,3	112,1	17,3	120,7	18,6	131,9	20,4	148,0	22,8
1440	24	67,4	7,8	79,5	9,2	87,1	10,1	97,0	11,2	111,2	12,9	125,9	14,6	135,5	15,7	148,1	17,1	166,2	19,2
2880	48	89,0	5,2	105,1	6,1	115,0	6,7	128,1	7,4	146,9	8,5	166,3	9,6	179,0	10,4	195,6	11,3	219,5	12,7
4320	72	104,8	4,0	123,7	4,8	135,4	5,2	150,7	5,8	172,9	6,7	195,7	7,6	210,7	8,1	230,2	8,9	258,3	10,0
5760	96	117,6	3,4	138,8	4,0	151,9	4,4	169,2	4,9	194,0	5,6	219,7	6,4	236,5	6,8	258,4	7,5	289,9	8,4
7200	120	128,6	3,0	151,8	3,5	166,2	3,8	185,1	4,3	212,2	4,9	240,3	5,6	258,6	6,0	282,7	6,5	317,1	7,3
8640	144	138,4	2,7	163,4	3,2	178,8	3,4	199,1	3,8	228,4	4,4	258,5	5,0	278,3	5,4	304,1	5,9	341,2	6,6
10080	168	147,2	2,4	173,8	2,9	190,2	3,1	211,8	3,5	242,9	4,0	275,0	4,5	296,0	4,9	323,6	5,4	363,0	6,0

Starkniederschlagshöhen und -spenden gemäß KOSTRA-DWD-2020

Rasterfeld 220143

(Zeile 220, Spalte 143)

Örtliche Unsicherheiten in Abhängigkeit von Wiederkehrzeit T und Dauerstufe D

Dauerstufe D		Wiederkehrzeit T								
		1 a	2 a	3 a	5 a	10 a	20 a	30 a	50 a	100 a
min	Std	± %	± %	± %	± %	± %	± %	± %	± %	± %
5		25	26	26	27	27	28	28	28	29
10		26	27	28	29	29	30	30	31	31
15		26	28	28	29	30	31	31	31	32
20		26	28	28	29	30	31	31	31	32
30		25	27	28	28	29	30	30	31	31
45		24	26	26	27	28	28	29	29	30
60	1	23	24	25	26	26	27	28	28	28
90	1,5	21	22	23	24	25	25	26	26	27
120	2	20	21	22	22	23	24	24	25	25
180	3	18	19	20	21	21	22	22	23	23
240	4	17	18	19	19	20	21	21	22	22
360	6	16	17	17	18	19	19	20	20	20
540	9	15	16	16	17	17	18	18	19	19
720	12	15	16	16	16	17	17	18	18	18
1080	18	16	16	16	17	17	17	18	18	18
1440	24	17	17	17	17	18	18	18	18	18
2880	48	20	20	20	20	20	20	20	20	21
4320	72	23	23	22	22	22	22	22	22	22
5760	96	25	24	24	24	24	24	24	24	24
7200	120	27	26	26	26	25	25	25	25	25
8640	144	28	27	27	27	27	26	26	26	26
10080	168	29	28	28	28	28	28	27	27	27

Parameter für abweichende T und D

Lokationsparameter ξ (Xi)

18,82321901

Skalenparameter α (Alpha)

4,71841346

Formparameter κ (Kappa)

-0,1

1. Koutsoyiannis-Parameter θ (Theta)

0,00686331

2. Koutsoyiannis-Parameter η (Eta)

0,59845094

Parameter für dauerstufenübergreifende Extremwertschätzung nach KOUTSOYIANNIS et al. 1998.

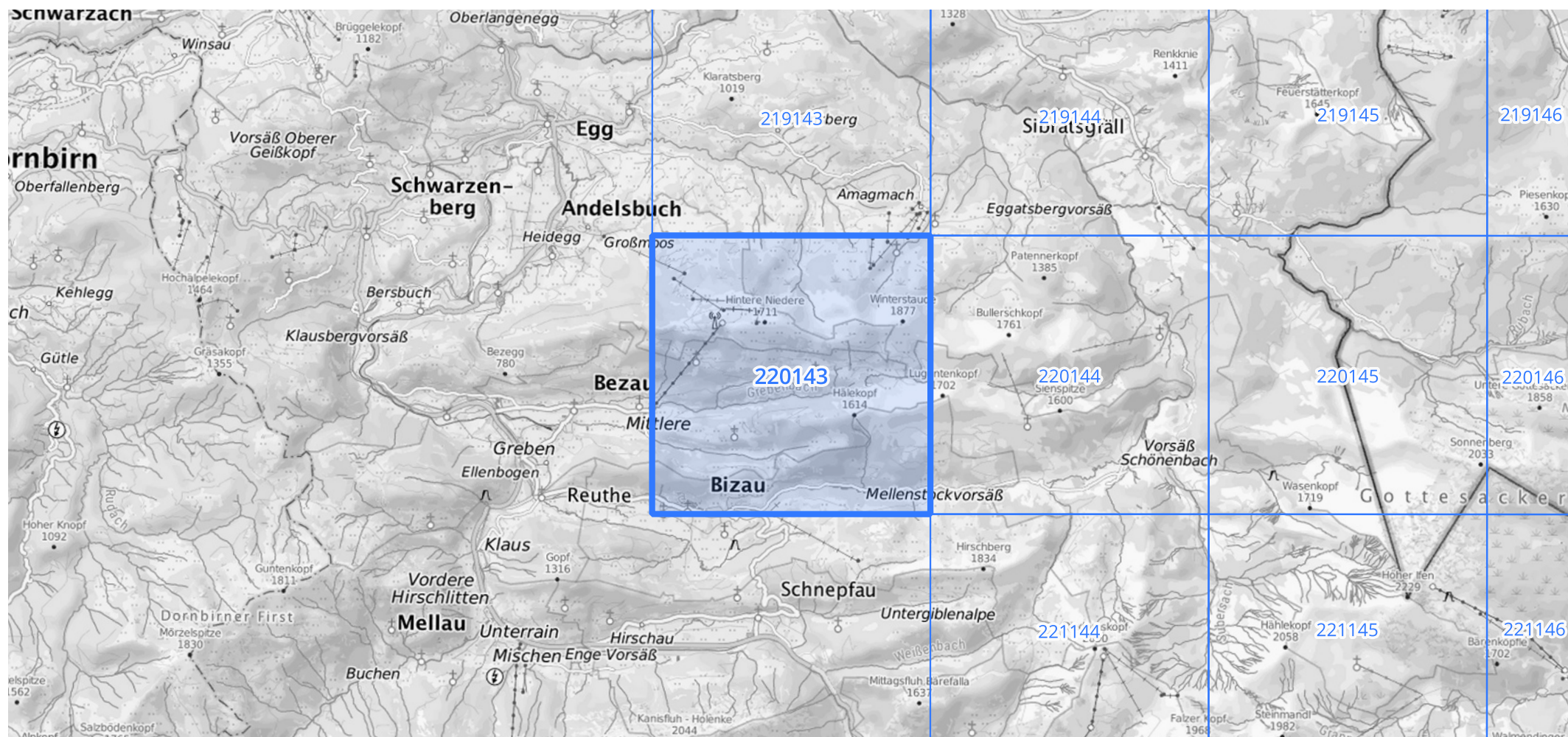
Siehe auch Anwendungshilfe zu KOSTRA-DWD-2020 des Deutschen Wetterdienstes.

Starkniederschlagshöhen und -spenden gemäß KOSTRA-DWD-2020

Rasterfeld 220143

(Zeile 220, Spalte 143)

Übersichtskarte des Rasterfeldes 220143, M 1 : 100 000



Quelle Rasterdaten: KOSTRA-DWD-2020 des Deutschen Wetterdienstes, Stand 12/2022.

Seite 3 von 3

Kartendarstellung: © Bundesamt für Kartographie und Geodäsie (2023), Datenquellen: https://sgx.geodatenzentrum.de/web_public/gdz/datenquellen/Datenquellen_TopPlusOpen.html

Für die Richtigkeit und Aktualität der Angaben wird keine Gewähr übernommen. Erstellt 01/2023.