

Starkniederschlagshöhen und -spenden gemäß KOSTRA-DWD-2020

Rasterfeld 219163

(Zeile 219, Spalte 163)

Regenspende und Bemessungsniederschlagswerte in Abhängigkeit von Wiederkehrzeit T und Dauerstufe D

Dauerstufe D		Wiederkehrzeit T																	
		1 a		2 a		3 a		5 a		10 a		20 a		30 a		50 a		100 a	
min	Std	mm	l / (s ha)	mm	l / (s ha)	mm	l / (s ha)	mm	l / (s ha)	mm	l / (s ha)	mm	l / (s ha)	mm	l / (s ha)	mm	l / (s ha)	mm	l / (s ha)
5		8,7	290,0	10,4	346,7	11,5	383,3	12,9	430,0	14,9	496,7	17,0	566,7	18,4	613,3	20,2	673,3	22,7	756,7
10		11,0	183,3	13,2	220,0	14,5	241,7	16,3	271,7	18,9	315,0	21,5	358,3	23,2	386,7	25,5	425,0	28,8	480,0
15		12,6	140,0	15,1	167,8	16,7	185,6	18,7	207,8	21,7	241,1	24,7	274,4	26,7	296,7	29,3	325,6	33,0	366,7
20		13,9	115,8	16,7	139,2	18,4	153,3	20,6	171,7	23,9	199,2	27,2	226,7	29,4	245,0	32,3	269,2	36,4	303,3
30		15,9	88,3	19,1	106,1	21,1	117,2	23,7	131,7	27,4	152,2	31,2	173,3	33,7	187,2	37,0	205,6	41,7	231,7
45		18,3	67,8	21,9	81,1	24,2	89,6	27,1	100,4	31,4	116,3	35,8	132,6	38,7	143,3	42,4	157,0	47,9	177,4
60	1	20,1	55,8	24,2	67,2	26,6	73,9	29,9	83,1	34,6	96,1	39,4	109,4	42,6	118,3	46,8	130,0	52,7	146,4
90	1,5	23,1	42,8	27,7	51,3	30,5	56,5	34,3	63,5	39,7	73,5	45,2	83,7	48,9	90,6	53,6	99,3	60,5	112,0
120	2	25,5	35,4	30,5	42,4	33,7	46,8	37,8	52,5	43,7	60,7	49,8	69,2	53,9	74,9	59,1	82,1	66,6	92,5
180	3	29,2	27,0	35,0	32,4	38,6	35,7	43,3	40,1	50,1	46,4	57,2	53,0	61,8	57,2	67,8	62,8	76,4	70,7
240	4	32,2	22,4	38,6	26,8	42,5	29,5	47,7	33,1	55,2	38,3	63,0	43,8	68,0	47,2	74,7	51,9	84,2	58,5
360	6	36,9	17,1	44,2	20,5	48,8	22,6	54,7	25,3	63,3	29,3	72,2	33,4	78,0	36,1	85,6	39,6	96,5	44,7
540	9	42,3	13,1	50,7	15,6	55,9	17,3	62,8	19,4	72,6	22,4	82,8	25,6	89,5	27,6	98,2	30,3	110,7	34,2
720	12	46,6	10,8	55,9	12,9	61,6	14,3	69,2	16,0	80,0	18,5	91,2	21,1	98,6	22,8	108,2	25,0	122,0	28,2
1080	18	53,4	8,2	64,1	9,9	70,7	10,9	79,3	12,2	91,8	14,2	104,6	16,1	113,0	17,4	124,1	19,2	139,9	21,6
1440	24	58,9	6,8	70,6	8,2	77,9	9,0	87,4	10,1	101,1	11,7	115,3	13,3	124,6	14,4	136,7	15,8	154,1	17,8
2880	48	74,4	4,3	89,2	5,2	98,4	5,7	110,4	6,4	127,8	7,4	145,7	8,4	157,4	9,1	172,7	10,0	194,7	11,3
4320	72	85,3	3,3	102,3	3,9	112,8	4,4	126,6	4,9	146,5	5,7	167,0	6,4	180,4	7,0	198,0	7,6	223,3	8,6
5760	96	94,0	2,7	112,7	3,3	124,3	3,6	139,5	4,0	161,4	4,7	184,0	5,3	198,8	5,8	218,2	6,3	246,0	7,1
7200	120	101,3	2,3	121,5	2,8	134,0	3,1	150,4	3,5	174,0	4,0	198,4	4,6	214,4	5,0	235,3	5,4	265,2	6,1
8640	144	107,8	2,1	129,2	2,5	142,5	2,7	159,9	3,1	185,1	3,6	211,0	4,1	228,0	4,4	250,2	4,8	282,1	5,4
10080	168	113,5	1,9	136,1	2,3	150,1	2,5	168,5	2,8	195,0	3,2	222,3	3,7	240,1	4,0	263,6	4,4	297,1	4,9

Starkniederschlagshöhen und -spenden gemäß KOSTRA-DWD-2020

Rasterfeld 219163

(Zeile 219, Spalte 163)

Örtliche Unsicherheiten in Abhängigkeit von Wiederkehrzeit T und Dauerstufe D

Dauerstufe D		Wiederkehrzeit T								
		1 a	2 a	3 a	5 a	10 a	20 a	30 a	50 a	100 a
min	Std	± %	± %	± %	± %	± %	± %	± %	± %	± %
5		28	28	29	29	30	30	30	30	31
10		29	30	30	31	31	32	32	32	32
15		29	30	30	31	31	32	32	32	33
20		29	30	30	30	31	31	32	32	32
30		28	29	29	29	30	30	31	31	31
45		26	27	28	28	29	29	29	29	30
60	1	25	26	26	27	27	28	28	28	29
90	1,5	24	24	25	25	26	26	26	27	27
120	2	22	23	23	24	24	25	25	25	25
180	3	20	21	22	22	22	23	23	23	24
240	4	19	20	20	21	21	21	22	22	22
360	6	17	18	18	19	19	20	20	20	20
540	9	16	16	17	17	17	18	18	18	18
720	12	15	15	16	16	16	17	17	17	17
1080	18	14	14	14	15	15	15	15	16	16
1440	24	13	13	14	14	14	14	14	15	15
2880	48	13	13	13	13	13	13	13	13	13
4320	72	13	13	13	13	13	13	13	13	13
5760	96	14	13	13	13	13	13	13	13	13
7200	120	14	14	14	13	13	13	13	13	13
8640	144	15	14	14	14	14	14	14	14	14
10080	168	16	15	15	14	14	14	14	14	14

Parameter für abweichende T und D

Lokationsparameter ξ (Xi)

20,16573766

Skalenparameter α (Alpha)

5,57852503

Formparameter κ (Kappa)

-0,1

1. Koutsoyiannis-Parameter θ (Theta)

0,00048145

2. Koutsoyiannis-Parameter η (Eta)

0,66263906

Parameter für dauerstufenübergreifende Extremwertschätzung nach KOUTSOYIANNIS et al. 1998.

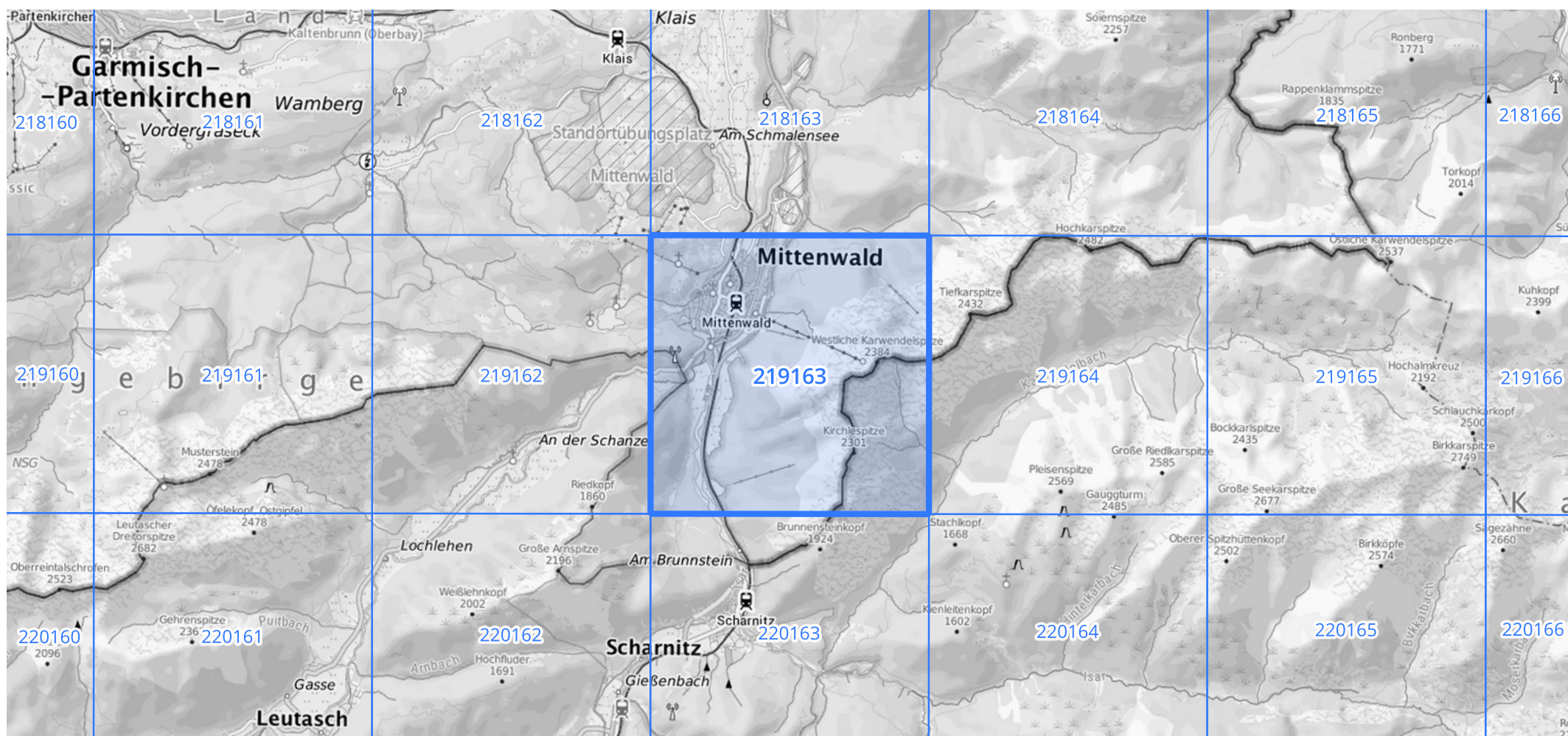
Siehe auch Anwendungshilfe zu KOSTRA-DWD-2020 des Deutschen Wetterdienstes.

Starkniederschlagshöhen und -spenden gemäß KOSTRA-DWD-2020

Rasterfeld 219163

(Zeile 219, Spalte 163)

Übersichtskarte des Rasterfeldes 219163, M 1 : 100 000



Quelle Rasterdaten: KOSTRA-DWD-2020 des Deutschen Wetterdienstes, Stand 12/2022.

Seite 3 von 3

Kartendarstellung: © Bundesamt für Kartographie und Geodäsie (2023), Datenquellen: https://sgx.geodatenzentrum.de/web_public/gdz/datenquellen/Datenquellen_TopPlusOpen.html

Für die Richtigkeit und Aktualität der Angaben wird keine Gewähr übernommen. Erstellt 01/2023.