

Starkniederschlagshöhen und -spenden gemäß KOSTRA-DWD-2020

Rasterfeld 219145

(Zeile 219, Spalte 145)

Regenspende und Bemessungsniederschlagswerte in Abhängigkeit von Wiederkehrzeit T und Dauerstufe D

Dauerstufe D		Wiederkehrzeit T																	
		1 a		2 a		3 a		5 a		10 a		20 a		30 a		50 a		100 a	
min	Std	mm	l / (s ha)	mm	l / (s ha)	mm	l / (s ha)	mm	l / (s ha)	mm	l / (s ha)	mm	l / (s ha)	mm	l / (s ha)	mm	l / (s ha)	mm	l / (s ha)
5		6,7	223,3	7,8	260,0	8,6	286,7	9,5	316,7	10,9	363,3	12,4	413,3	13,3	443,3	14,5	483,3	16,3	543,3
10		9,0	150,0	10,6	176,7	11,6	193,3	12,9	215,0	14,7	245,0	16,6	276,7	17,9	298,3	19,6	326,7	21,9	365,0
15		10,7	118,9	12,5	138,9	13,7	152,2	15,3	170,0	17,5	194,4	19,8	220,0	21,3	236,7	23,2	257,8	26,0	288,9
20		12,0	100,0	14,2	118,3	15,5	129,2	17,2	143,3	19,7	164,2	22,3	185,8	24,0	200,0	26,2	218,3	29,3	244,2
30		14,2	78,9	16,8	93,3	18,3	101,7	20,4	113,3	23,3	129,4	26,4	146,7	28,4	157,8	31,0	172,2	34,7	192,8
45		16,8	62,2	19,8	73,3	21,7	80,4	24,1	89,3	27,6	102,2	31,2	115,6	33,5	124,1	36,6	135,6	41,1	152,2
60	1	18,9	52,5	22,3	61,9	24,4	67,8	27,1	75,3	31,1	86,4	35,1	97,5	37,8	105,0	41,3	114,7	46,3	128,6
90	1,5	22,4	41,5	26,4	48,9	28,8	53,3	32,0	59,3	36,7	68,0	41,5	76,9	44,6	82,6	48,8	90,4	54,7	101,3
120	2	25,2	35,0	29,7	41,3	32,4	45,0	36,1	50,1	41,3	57,4	46,7	64,9	50,2	69,7	54,9	76,3	61,5	85,4
180	3	29,8	27,6	35,0	32,4	38,3	35,5	42,6	39,4	48,8	45,2	55,2	51,1	59,3	54,9	64,8	60,0	72,7	67,3
240	4	33,5	23,3	39,4	27,4	43,1	29,9	47,9	33,3	54,9	38,1	62,1	43,1	66,8	46,4	72,9	50,6	81,8	56,8
360	6	39,6	18,3	46,6	21,6	50,9	23,6	56,6	26,2	64,8	30,0	73,3	33,9	78,9	36,5	86,1	39,9	96,5	44,7
540	9	46,7	14,4	55,0	17,0	60,1	18,5	66,8	20,6	76,5	23,6	86,6	26,7	93,1	28,7	101,7	31,4	114,0	35,2
720	12	52,5	12,2	61,9	14,3	67,6	15,6	75,2	17,4	86,1	19,9	97,4	22,5	104,8	24,3	114,4	26,5	128,3	29,7
1080	18	62,0	9,6	73,0	11,3	79,9	12,3	88,8	13,7	101,7	15,7	115,0	17,7	123,7	19,1	135,1	20,8	151,4	23,4
1440	24	69,8	8,1	82,2	9,5	89,8	10,4	99,9	11,6	114,4	13,2	129,4	15,0	139,2	16,1	152,0	17,6	170,4	19,7
2880	48	92,7	5,4	109,2	6,3	119,3	6,9	132,7	7,7	152,0	8,8	171,8	9,9	184,9	10,7	201,9	11,7	226,3	13,1
4320	72	109,5	4,2	128,9	5,0	140,9	5,4	156,7	6,0	179,4	6,9	202,9	7,8	218,2	8,4	238,4	9,2	267,2	10,3
5760	96	123,2	3,6	145,0	4,2	158,5	4,6	176,3	5,1	201,9	5,8	228,3	6,6	245,5	7,1	268,2	7,8	300,6	8,7
7200	120	134,9	3,1	158,9	3,7	173,7	4,0	193,1	4,5	221,2	5,1	250,1	5,8	269,0	6,2	293,8	6,8	329,4	7,6
8640	144	145,4	2,8	171,2	3,3	187,1	3,6	208,1	4,0	238,3	4,6	269,5	5,2	289,9	5,6	316,6	6,1	354,9	6,8
10080	168	154,9	2,6	182,3	3,0	199,3	3,3	221,7	3,7	253,9	4,2	287,1	4,7	308,8	5,1	337,2	5,6	378,0	6,3

Starkniederschlagshöhen und -spenden gemäß KOSTRA-DWD-2020

Rasterfeld 219145

(Zeile 219, Spalte 145)

Örtliche Unsicherheiten in Abhängigkeit von Wiederkehrzeit T und Dauerstufe D

Dauerstufe D		Wiederkehrzeit T								
		1 a	2 a	3 a	5 a	10 a	20 a	30 a	50 a	100 a
min	Std	± %	± %	± %	± %	± %	± %	± %	± %	± %
5		32	32	33	33	34	34	34	35	35
10		33	33	34	34	35	35	36	36	36
15		32	33	33	34	34	35	35	35	36
20		31	32	32	33	34	34	34	35	35
30		30	30	31	31	32	32	33	33	33
45		27	28	29	29	30	30	31	31	31
60	1	26	27	27	28	28	29	29	29	30
90	1,5	23	24	25	25	26	26	26	27	27
120	2	22	22	23	23	24	24	25	25	25
180	3	19	20	20	21	21	22	22	22	23
240	4	18	18	19	19	20	20	20	21	21
360	6	16	17	17	17	18	18	18	19	19
540	9	15	15	16	16	16	17	17	17	17
720	12	15	15	15	15	16	16	16	16	17
1080	18	16	16	16	16	16	16	16	16	16
1440	24	17	17	17	17	16	17	17	17	17
2880	48	21	20	20	20	20	20	20	19	19
4320	72	24	23	23	23	22	22	22	22	22
5760	96	27	26	25	25	25	24	24	24	24
7200	120	28	28	27	27	26	26	26	26	26
8640	144	30	29	29	28	28	28	27	27	27
10080	168	31	30	30	30	29	29	29	29	28

Parameter für abweichende T und D

Lokationsparameter ξ (Xi)

19,00649185

Skalenparameter α (Alpha)

4,68459594

Formparameter κ (Kappa)

-0,1

1. Koutsoyiannis-Parameter θ (Theta)

0,00433342

2. Koutsoyiannis-Parameter η (Eta)

0,59047182

Parameter für dauerstufenübergreifende Extremwertschätzung nach KOUTSOYIANNIS et al. 1998.

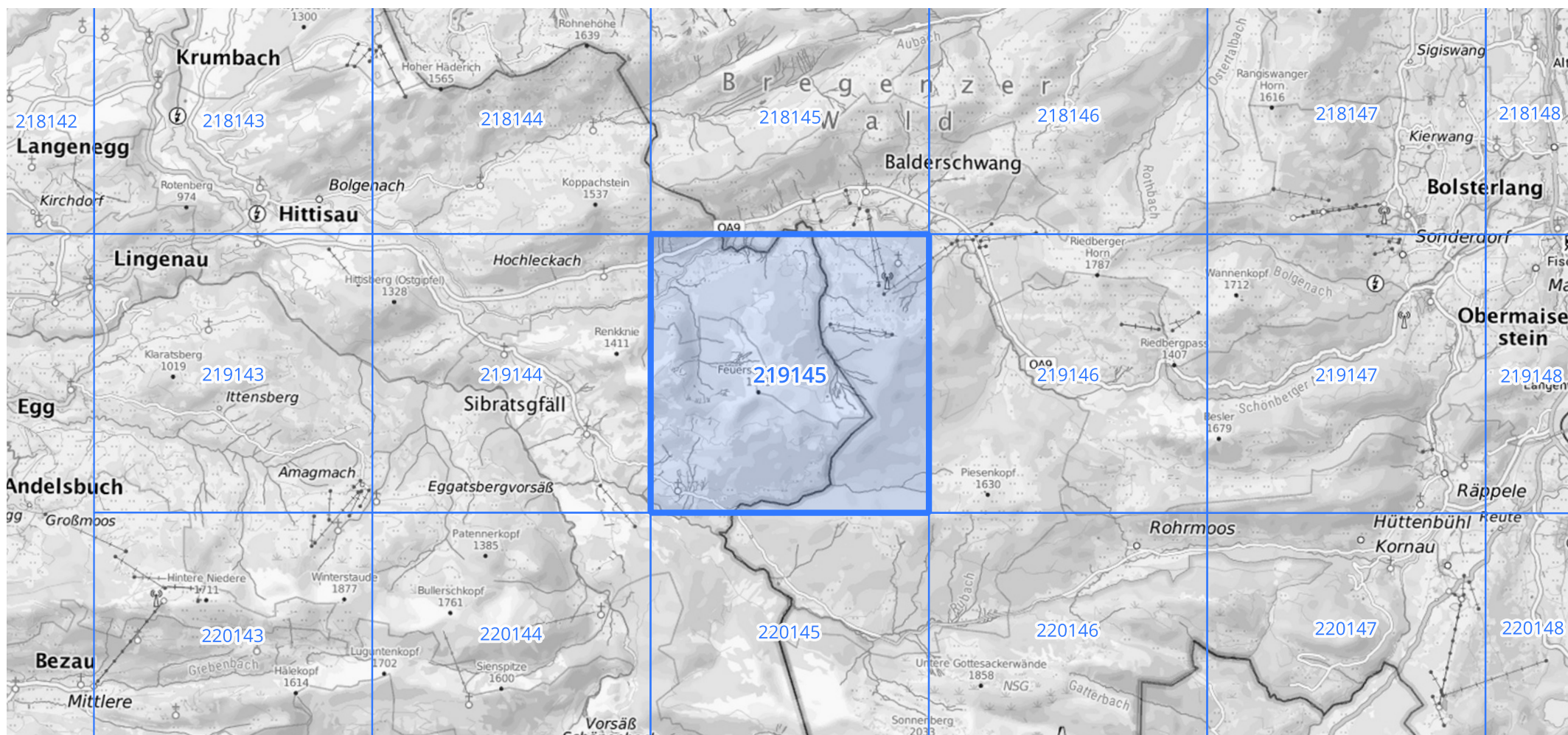
Siehe auch Anwendungshilfe zu KOSTRA-DWD-2020 des Deutschen Wetterdienstes.

Starkniederschlagshöhen und -spenden gemäß KOSTRA-DWD-2020

Rasterfeld 219145

(Zeile 219, Spalte 145)

Übersichtskarte des Rasterfeldes 219145, M 1 : 100 000



Quelle Rasterdaten: KOSTRA-DWD-2020 des Deutschen Wetterdienstes, Stand 12/2022.

Seite 3 von 3

Kartendarstellung: © Bundesamt für Kartographie und Geodäsie (2023), Datenquellen: https://sgx.geodatenzentrum.de/web_public/gdz/datenquellen/Datenquellen_TopPlusOpen.html

Für die Richtigkeit und Aktualität der Angaben wird keine Gewähr übernommen. Erstellt 01/2023.