

Starkniederschlagshöhen und -spenden gemäß KOSTRA-DWD-2020

Rasterfeld 218189

(Zeile 218, Spalte 189)

Regenspende und Bemessungsniederschlagswerte in Abhängigkeit von Wiederkehrzeit T und Dauerstufe D

Dauerstufe D		Wiederkehrzeit T																	
		1 a		2 a		3 a		5 a		10 a		20 a		30 a		50 a		100 a	
min	Std	mm	l / (s ha)	mm	l / (s ha)	mm	l / (s ha)	mm	l / (s ha)	mm	l / (s ha)	mm	l / (s ha)	mm	l / (s ha)	mm	l / (s ha)	mm	l / (s ha)
5		8,5	283,3	10,5	350,0	11,8	393,3	13,4	446,7	15,8	526,7	18,3	610,0	19,9	663,3	22,0	733,3	25,0	833,3
10		11,0	183,3	13,7	228,3	15,3	255,0	17,5	291,7	20,6	343,3	23,8	396,7	25,9	431,7	28,6	476,7	32,5	541,7
15		12,8	142,2	15,9	176,7	17,7	196,7	20,2	224,4	23,8	264,4	27,5	305,6	30,0	333,3	33,1	367,8	37,7	418,9
20		14,2	118,3	17,6	146,7	19,7	164,2	22,4	186,7	26,4	220,0	30,5	254,2	33,2	276,7	36,7	305,8	41,7	347,5
30		16,3	90,6	20,2	112,2	22,6	125,6	25,8	143,3	30,4	168,9	35,1	195,0	38,2	212,2	42,3	235,0	48,1	267,2
45		18,7	69,3	23,2	85,9	26,0	96,3	29,7	110,0	34,9	129,3	40,4	149,6	43,9	162,6	48,6	180,0	55,3	204,8
60	1	20,7	57,5	25,6	71,1	28,7	79,7	32,7	90,8	38,5	106,9	44,5	123,6	48,5	134,7	53,6	148,9	61,0	169,4
90	1,5	23,7	43,9	29,4	54,4	32,9	60,9	37,6	69,6	44,2	81,9	51,1	94,6	55,6	103,0	61,5	113,9	69,9	129,4
120	2	26,2	36,4	32,4	45,0	36,3	50,4	41,4	57,5	48,7	67,6	56,3	78,2	61,3	85,1	67,8	94,2	77,1	107,1
180	3	30,0	27,8	37,2	34,4	41,6	38,5	47,5	44,0	55,9	51,8	64,6	59,8	70,2	65,0	77,7	71,9	88,4	81,9
240	4	33,0	22,9	40,9	28,4	45,8	31,8	52,3	36,3	61,6	42,8	71,1	49,4	77,4	53,8	85,6	59,4	97,3	67,6
360	6	37,8	17,5	46,9	21,7	52,5	24,3	59,9	27,7	70,5	32,6	81,5	37,7	88,7	41,1	98,1	45,4	111,5	51,6
540	9	43,4	13,4	53,7	16,6	60,2	18,6	68,6	21,2	80,8	24,9	93,4	28,8	101,6	31,4	112,3	34,7	127,8	39,4
720	12	47,7	11,0	59,2	13,7	66,3	15,3	75,6	17,5	89,0	20,6	102,8	23,8	111,8	25,9	123,7	28,6	140,7	32,6
1080	18	54,7	8,4	67,8	10,5	75,9	11,7	86,6	13,4	101,9	15,7	117,7	18,2	128,1	19,8	141,7	21,9	161,2	24,9
1440	24	60,2	7,0	74,6	8,6	83,6	9,7	95,3	11,0	112,2	13,0	129,6	15,0	141,1	16,3	156,0	18,1	177,5	20,5
2880	48	75,9	4,4	94,1	5,4	105,4	6,1	120,2	7,0	141,5	8,2	163,5	9,5	177,9	10,3	196,8	11,4	223,8	13,0
4320	72	87,0	3,4	107,8	4,2	120,7	4,7	137,6	5,3	162,1	6,3	187,2	7,2	203,7	7,9	225,3	8,7	256,3	9,9
5760	96	95,7	2,8	118,7	3,4	132,9	3,8	151,6	4,4	178,4	5,2	206,2	6,0	224,3	6,5	248,1	7,2	282,2	8,2
7200	120	103,2	2,4	127,9	3,0	143,2	3,3	163,3	3,8	192,3	4,5	222,1	5,1	241,7	5,6	267,3	6,2	304,1	7,0
8640	144	109,6	2,1	135,9	2,6	152,2	2,9	173,6	3,3	204,4	3,9	236,1	4,6	256,9	5,0	284,1	5,5	323,2	6,2
10080	168	115,4	1,9	143,1	2,4	160,2	2,6	182,8	3,0	215,2	3,6	248,6	4,1	270,5	4,5	299,2	4,9	340,3	5,6

Starkniederschlagshöhen und -spenden gemäß KOSTRA-DWD-2020

Rasterfeld 218189

(Zeile 218, Spalte 189)

Örtliche Unsicherheiten in Abhängigkeit von Wiederkehrzeit T und Dauerstufe D

Dauerstufe D		Wiederkehrzeit T								
		1 a	2 a	3 a	5 a	10 a	20 a	30 a	50 a	100 a
min	Std	± %	± %	± %	± %	± %	± %	± %	± %	± %
5		29	30	31	31	32	32	32	33	33
10		30	31	32	32	33	33	34	34	35
15		30	31	32	32	33	34	34	34	35
20		30	31	31	32	33	33	34	34	35
30		29	30	31	31	32	33	33	33	34
45		28	29	29	30	31	31	32	32	33
60	1	27	28	28	29	30	30	31	31	32
90	1,5	25	26	27	27	28	29	29	29	30
120	2	24	25	25	26	27	28	28	28	29
180	3	22	23	24	25	25	26	26	27	27
240	4	22	23	23	24	24	25	25	26	26
360	6	22	22	23	23	24	24	24	25	25
540	9	22	22	23	23	24	24	24	25	25
720	12	23	23	23	24	24	24	25	25	25
1080	18	25	25	25	25	25	26	26	26	26
1440	24	26	26	26	26	26	27	27	27	27
2880	48	31	31	31	31	31	31	31	31	31
4320	72	35	34	34	34	34	34	34	34	34
5760	96	37	37	36	36	36	36	36	36	36
7200	120	40	39	38	38	38	38	38	38	38
8640	144	41	40	40	40	40	40	40	40	40
10080	168	43	42	42	41	41	41	41	41	41

Parameter für abweichende T und D

Lokationsparameter ξ (Xi)

20,81728832

Skalenparameter α (Alpha)

6,9334745

Formparameter κ (Kappa)

-0,1

1. Koutsoyiannis-Parameter θ (Theta)

0,00876608

2. Koutsoyiannis-Parameter η (Eta)

0,66553487

Parameter für dauerstufenübergreifende Extremwertschätzung nach KOUTSOYIANNIS et al. 1998.

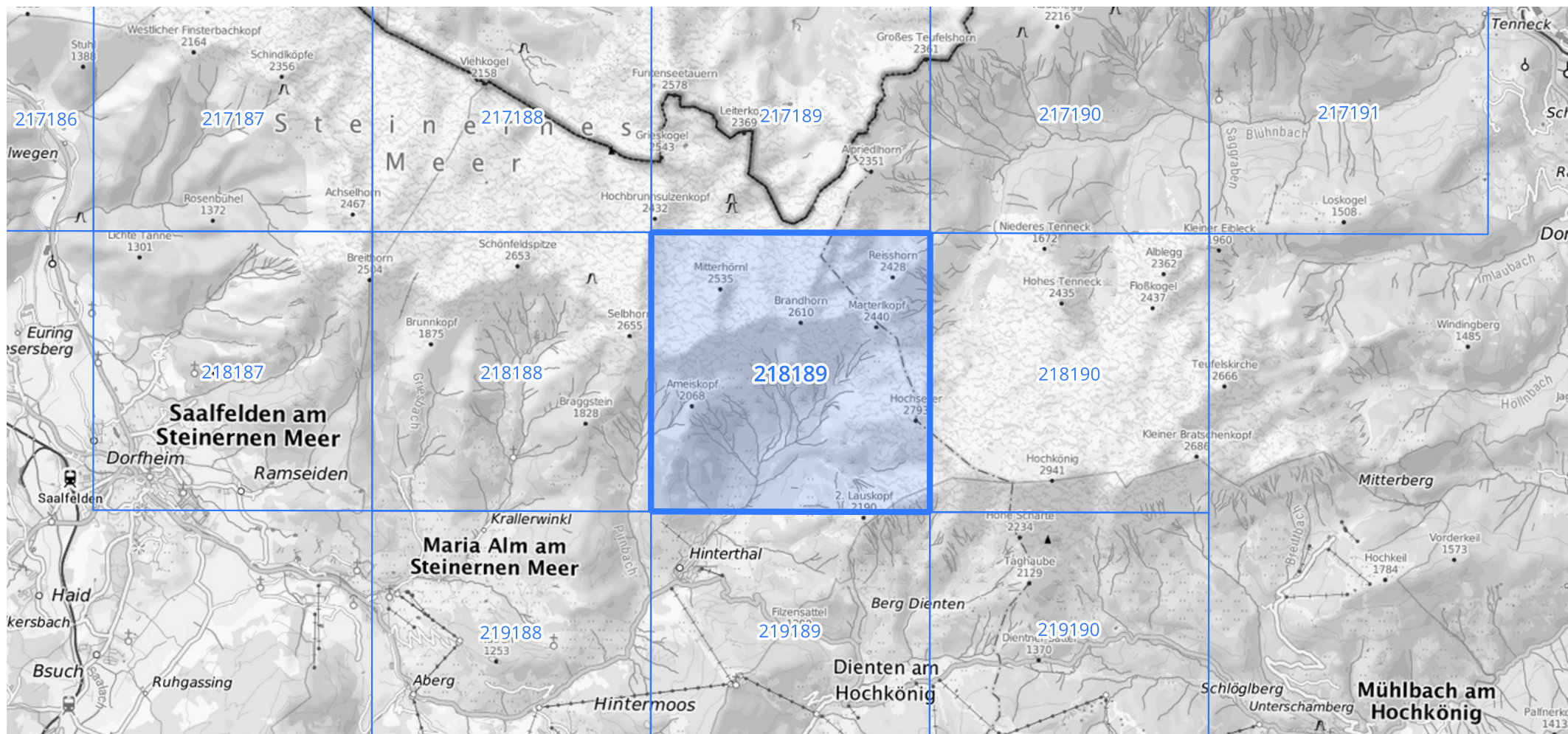
Siehe auch Anwendungshilfe zu KOSTRA-DWD-2020 des Deutschen Wetterdienstes.

Starkniederschlagshöhen und -spenden gemäß KOSTRA-DWD-2020

Rasterfeld 218189

(Zeile 218, Spalte 189)

Übersichtskarte des Rasterfeldes 218189, M 1 : 100 000



Quelle Rasterdaten: KOSTRA-DWD-2020 des Deutschen Wetterdienstes, Stand 12/2022.

Seite 3 von 3

Kartendarstellung: © Bundesamt für Kartographie und Geodäsie (2023), Datenquellen: https://sgx.geodatenzentrum.de/web_public/gdz/datenquellen/Datenquellen_TopPlusOpen.html

Für die Richtigkeit und Aktualität der Angaben wird keine Gewähr übernommen. Erstellt 01/2023.