

Starkniederschlagshöhen und -spenden gemäß KOSTRA-DWD-2020

Rasterfeld 218165

(Zeile 218, Spalte 165)

Regenspende und Bemessungsniederschlagswerte in Abhängigkeit von Wiederkehrzeit T und Dauerstufe D

Dauerstufe D		Wiederkehrzeit T																	
		1 a		2 a		3 a		5 a		10 a		20 a		30 a		50 a		100 a	
min	Std	mm	l / (s ha)	mm	l / (s ha)	mm	l / (s ha)	mm	l / (s ha)	mm	l / (s ha)	mm	l / (s ha)	mm	l / (s ha)	mm	l / (s ha)	mm	l / (s ha)
5		8,6	286,7	10,3	343,3	11,4	380,0	12,9	430,0	14,9	496,7	17,1	570,0	18,5	616,7	20,3	676,7	22,9	763,3
10		11,0	183,3	13,2	220,0	14,6	243,3	16,5	275,0	19,1	318,3	21,8	363,3	23,6	393,3	26,0	433,3	29,3	488,3
15		12,7	141,1	15,3	170,0	16,9	187,8	19,0	211,1	22,0	244,4	25,2	280,0	27,2	302,2	29,9	332,2	33,8	375,6
20		14,0	116,7	16,9	140,8	18,7	155,8	21,0	175,0	24,4	203,3	27,8	231,7	30,1	250,8	33,1	275,8	37,4	311,7
30		16,1	89,4	19,4	107,8	21,5	119,4	24,2	134,4	28,1	156,1	32,1	178,3	34,7	192,8	38,1	211,7	43,0	238,9
45		18,6	68,9	22,4	83,0	24,7	91,5	27,8	103,0	32,3	119,6	36,9	136,7	39,9	147,8	43,9	162,6	49,5	183,3
60	1	20,5	56,9	24,7	68,6	27,3	75,8	30,8	85,6	35,7	99,2	40,8	113,3	44,1	122,5	48,5	134,7	54,7	151,9
90	1,5	23,6	43,7	28,5	52,8	31,5	58,3	35,4	65,6	41,1	76,1	46,9	86,9	50,8	94,1	55,8	103,3	63,0	116,7
120	2	26,1	36,3	31,4	43,6	34,8	48,3	39,1	54,3	45,4	63,1	51,8	71,9	56,1	77,9	61,6	85,6	69,6	96,7
180	3	30,0	27,8	36,2	33,5	40,0	37,0	45,0	41,7	52,2	48,3	59,6	55,2	64,5	59,7	70,9	65,6	80,0	74,1
240	4	33,1	23,0	39,9	27,7	44,2	30,7	49,7	34,5	57,7	40,1	65,9	45,8	71,3	49,5	78,3	54,4	88,4	61,4
360	6	38,1	17,6	45,9	21,3	50,8	23,5	57,2	26,5	66,3	30,7	75,8	35,1	82,0	38,0	90,1	41,7	101,7	47,1
540	9	43,9	13,5	52,9	16,3	58,4	18,0	65,7	20,3	76,3	23,5	87,2	26,9	94,3	29,1	103,6	32,0	117,0	36,1
720	12	48,4	11,2	58,4	13,5	64,5	14,9	72,6	16,8	84,2	19,5	96,3	22,3	104,1	24,1	114,4	26,5	129,2	29,9
1080	18	55,7	8,6	67,1	10,4	74,2	11,5	83,5	12,9	96,9	15,0	110,7	17,1	119,8	18,5	131,6	20,3	148,6	22,9
1440	24	61,5	7,1	74,1	8,6	82,0	9,5	92,2	10,7	107,0	12,4	122,3	14,2	132,2	15,3	145,3	16,8	164,1	19,0
2880	48	78,1	4,5	94,2	5,5	104,1	6,0	117,1	6,8	135,9	7,9	155,3	9,0	168,0	9,7	184,6	10,7	208,4	12,1
4320	72	89,9	3,5	108,3	4,2	119,7	4,6	134,7	5,2	156,3	6,0	178,6	6,9	193,2	7,5	212,3	8,2	239,7	9,2
5760	96	99,3	2,9	119,6	3,5	132,2	3,8	148,8	4,3	172,7	5,0	197,3	5,7	213,4	6,2	234,5	6,8	264,7	7,7
7200	120	107,2	2,5	129,2	3,0	142,8	3,3	160,7	3,7	186,5	4,3	213,0	4,9	230,5	5,3	253,2	5,9	285,9	6,6
8640	144	114,2	2,2	137,6	2,7	152,1	2,9	171,1	3,3	198,6	3,8	226,9	4,4	245,4	4,7	269,7	5,2	304,5	5,9
10080	168	120,4	2,0	145,1	2,4	160,4	2,7	180,5	3,0	209,4	3,5	239,3	4,0	258,8	4,3	284,4	4,7	321,1	5,3

Starkniederschlagshöhen und -spenden gemäß KOSTRA-DWD-2020

Rasterfeld 218165

(Zeile 218, Spalte 165)

Örtliche Unsicherheiten in Abhängigkeit von Wiederkehrzeit T und Dauerstufe D

Dauerstufe D		Wiederkehrzeit T								
		1 a	2 a	3 a	5 a	10 a	20 a	30 a	50 a	100 a
min	Std	± %	± %	± %	± %	± %	± %	± %	± %	± %
5		29	30	31	31	32	32	32	32	33
10		31	32	32	33	33	34	34	34	34
15		31	32	32	33	33	34	34	34	34
20		31	31	32	32	33	33	34	34	34
30		29	30	31	31	32	32	32	33	33
45		28	29	29	30	30	31	31	31	31
60	1	27	27	28	28	29	29	30	30	30
90	1,5	25	26	26	26	27	27	28	28	28
120	2	23	24	24	25	25	26	26	26	27
180	3	21	22	22	23	23	24	24	24	25
240	4	20	21	21	21	22	22	23	23	23
360	6	18	19	19	20	20	20	21	21	21
540	9	17	17	17	18	18	19	19	19	19
720	12	16	16	16	17	17	17	18	18	18
1080	18	14	15	15	15	16	16	16	16	17
1440	24	14	14	14	15	15	15	15	15	16
2880	48	14	14	14	14	14	14	14	14	14
4320	72	15	15	14	14	14	14	14	14	14
5760	96	16	15	15	15	15	15	15	15	15
7200	120	17	16	16	16	15	15	15	15	15
8640	144	18	17	17	16	16	16	16	16	16
10080	168	18	18	17	17	17	16	16	16	16

Parameter für abweichende T und D

Lokationsparameter ξ (Xi)

20,56402371

Skalenparameter α (Alpha)

5,86322431

Formparameter κ (Kappa)

-0,1

1. Koutsoyiannis-Parameter θ (Theta)

0,00199009

2. Koutsoyiannis-Parameter η (Eta)

0,65497067

Parameter für dauerstufenübergreifende Extremwertschätzung nach KOUTSOYIANNIS et al. 1998.

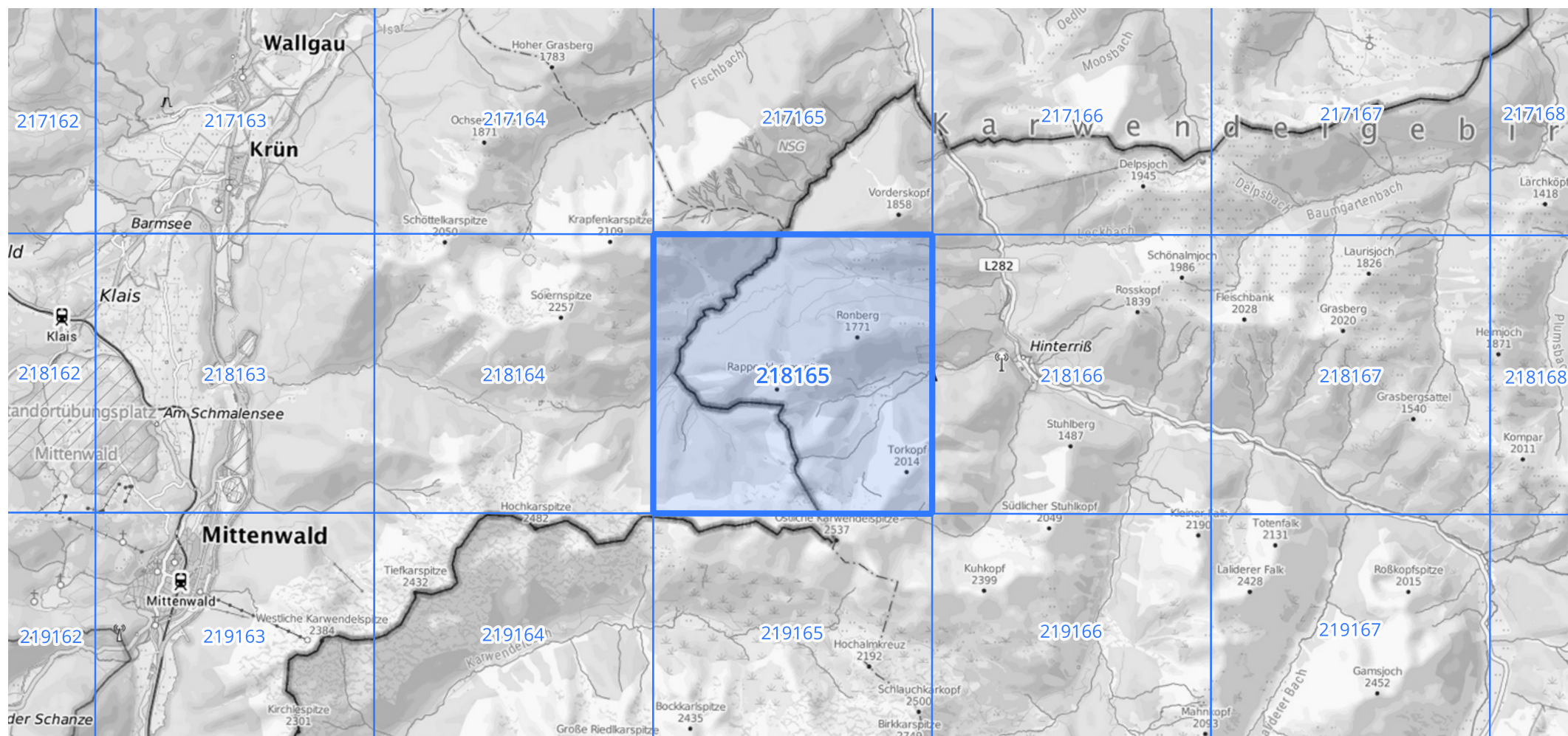
Siehe auch Anwendungshilfe zu KOSTRA-DWD-2020 des Deutschen Wetterdienstes.

Starkniederschlagshöhen und -spenden gemäß KOSTRA-DWD-2020

Rasterfeld 218165

(Zeile 218, Spalte 165)

Übersichtskarte des Rasterfeldes 218165, M 1 : 100 000



Quelle Rasterdaten: KOSTRA-DWD-2020 des Deutschen Wetterdienstes, Stand 12/2022.

Seite 3 von 3

Kartendarstellung: © Bundesamt für Kartographie und Geodäsie (2023), Datenquellen: https://sgx.geodatenzentrum.de/web_public/gdz/datenquellen/Datenquellen_TopPlusOpen.html

Für die Richtigkeit und Aktualität der Angaben wird keine Gewähr übernommen. Erstellt 01/2023.