

# Starkniederschlagshöhen und -spenden gemäß KOSTRA-DWD-2020

## Rasterfeld 218146

(Zeile 218, Spalte 146)

### Regenspende und Bemessungsniederschlagswerte in Abhängigkeit von Wiederkehrzeit T und Dauerstufe D

Dauerstufe D		Wiederkehrzeit T																	
		1 a		2 a		3 a		5 a		10 a		20 a		30 a		50 a		100 a	
min	Std	mm	l / (s ha)	mm	l / (s ha)	mm	l / (s ha)	mm	l / (s ha)	mm	l / (s ha)	mm	l / (s ha)	mm	l / (s ha)	mm	l / (s ha)	mm	l / (s ha)
5		6,9	230,0	8,1	270,0	8,9	296,7	9,9	330,0	11,4	380,0	12,9	430,0	13,9	463,3	15,1	503,3	17,0	566,7
10		9,2	153,3	10,9	181,7	11,9	198,3	13,3	221,7	15,2	253,3	17,2	286,7	18,6	310,0	20,3	338,3	22,8	380,0
15		10,9	121,1	12,9	143,3	14,1	156,7	15,7	174,4	18,0	200,0	20,4	226,7	21,9	243,3	24,0	266,7	26,9	298,9
20		12,3	102,5	14,5	120,8	15,9	132,5	17,7	147,5	20,2	168,3	22,9	190,8	24,7	205,8	27,0	225,0	30,2	251,7
30		14,5	80,6	17,1	95,0	18,7	103,9	20,8	115,6	23,9	132,8	27,0	150,0	29,1	161,7	31,8	176,7	35,6	197,8
45		17,1	63,3	20,1	74,4	22,0	81,5	24,5	90,7	28,1	104,1	31,8	117,8	34,2	126,7	37,4	138,5	41,9	155,2
60	1	19,1	53,1	22,6	62,8	24,7	68,6	27,5	76,4	31,5	87,5	35,7	99,2	38,4	106,7	42,0	116,7	47,1	130,8
90	1,5	22,5	41,7	26,6	49,3	29,1	53,9	32,4	60,0	37,1	68,7	42,0	77,8	45,2	83,7	49,4	91,5	55,4	102,6
120	2	25,3	35,1	29,8	41,4	32,6	45,3	36,3	50,4	41,6	57,8	47,1	65,4	50,7	70,4	55,4	76,9	62,1	86,3
180	3	29,7	27,5	35,0	32,4	38,3	35,5	42,7	39,5	48,9	45,3	55,4	51,3	59,6	55,2	65,1	60,3	73,0	67,6
240	4	33,3	23,1	39,3	27,3	43,0	29,9	47,9	33,3	54,9	38,1	62,1	43,1	66,8	46,4	73,0	50,7	81,9	56,9
360	6	39,1	18,1	46,2	21,4	50,5	23,4	56,3	26,1	64,5	29,9	73,0	33,8	78,6	36,4	85,8	39,7	96,3	44,6
540	9	46,0	14,2	54,3	16,8	59,4	18,3	66,1	20,4	75,8	23,4	85,8	26,5	92,3	28,5	100,9	31,1	113,2	34,9
720	12	51,6	11,9	60,9	14,1	66,6	15,4	74,1	17,2	85,0	19,7	96,2	22,3	103,5	24,0	113,1	26,2	126,9	29,4
1080	18	60,6	9,4	71,5	11,0	78,3	12,1	87,1	13,4	99,9	15,4	113,1	17,5	121,7	18,8	133,0	20,5	149,2	23,0
1440	24	68,0	7,9	80,2	9,3	87,8	10,2	97,7	11,3	112,0	13,0	126,8	14,7	136,4	15,8	149,1	17,3	167,3	19,4
2880	48	89,6	5,2	105,7	6,1	115,7	6,7	128,8	7,5	147,6	8,5	167,1	9,7	179,8	10,4	196,5	11,4	220,4	12,8
4320	72	105,3	4,1	124,2	4,8	135,9	5,2	151,3	5,8	173,5	6,7	196,3	7,6	211,3	8,2	230,9	8,9	259,0	10,0
5760	96	118,1	3,4	139,3	4,0	152,4	4,4	169,7	4,9	194,5	5,6	220,2	6,4	236,9	6,9	258,9	7,5	290,4	8,4
7200	120	129,0	3,0	152,2	3,5	166,6	3,9	185,4	4,3	212,6	4,9	240,6	5,6	259,0	6,0	283,0	6,6	317,4	7,3
8640	144	138,7	2,7	163,7	3,2	179,1	3,5	199,4	3,8	228,6	4,4	258,7	5,0	278,4	5,4	304,3	5,9	341,3	6,6
10080	168	147,5	2,4	174,0	2,9	190,4	3,1	212,0	3,5	243,1	4,0	275,1	4,5	296,1	4,9	323,5	5,3	362,9	6,0

# Starkniederschlagshöhen und -spenden gemäß KOSTRA-DWD-2020

## Rasterfeld 218146

(Zeile 218, Spalte 146)

### Örtliche Unsicherheiten in Abhängigkeit von Wiederkehrzeit T und Dauerstufe D

Dauerstufe D		Wiederkehrzeit T								
		1 a	2 a	3 a	5 a	10 a	20 a	30 a	50 a	100 a
min	Std	± %	± %	± %	± %	± %	± %	± %	± %	± %
5		30	31	31	31	32	32	32	33	33
10		32	32	33	33	34	34	34	34	35
15		31	32	32	33	33	34	34	34	35
20		31	32	32	32	33	33	33	34	34
30		29	30	31	31	31	32	32	32	33
45		27	28	29	29	30	30	30	31	31
60	1	26	27	27	28	28	29	29	29	29
90	1,5	24	25	25	25	26	26	27	27	27
120	2	22	23	23	24	24	25	25	25	26
180	3	20	21	21	21	22	22	23	23	23
240	4	18	19	19	20	20	21	21	21	22
360	6	17	17	18	18	18	19	19	19	19
540	9	15	16	16	16	17	17	17	17	18
720	12	15	15	15	16	16	16	16	17	17
1080	18	15	15	15	15	15	15	16	16	16
1440	24	15	15	15	15	15	15	15	16	16
2880	48	18	18	17	17	17	17	17	17	17
4320	72	20	20	19	19	19	19	19	19	19
5760	96	22	22	21	21	21	20	20	20	20
7200	120	24	23	23	22	22	22	22	22	21
8640	144	25	24	24	24	23	23	23	23	23
10080	168	26	26	25	25	24	24	24	24	24

### Parameter für abweichende T und D

#### Lokationsparameter $\xi$ (Xi)

19,20237727

#### Skalenparameter $\alpha$ (Alpha)

4,79601302

#### Formparameter $\kappa$ (Kappa)

-0,1

#### 1. Koutsoyiannis-Parameter $\theta$ (Theta)

0,00470744

#### 2. Koutsoyiannis-Parameter $\eta$ (Eta)

0,60197415

Parameter für dauerstufenübergreifende Extremwertschätzung nach KOUTSOYIANNIS et al. 1998.

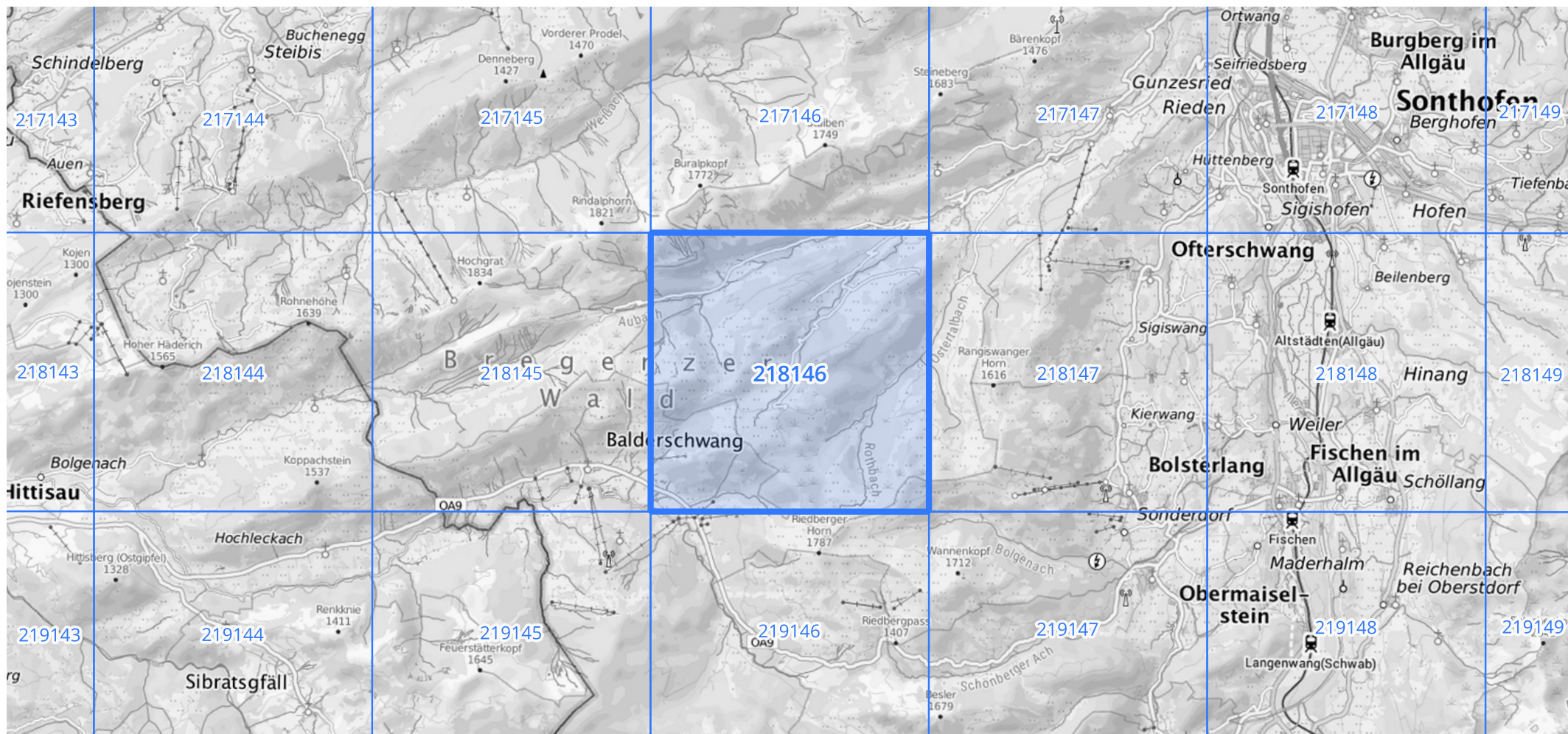
Siehe auch Anwendungshilfe zu KOSTRA-DWD-2020 des Deutschen Wetterdienstes.

# Starkniederschlagshöhen und -spenden gemäß KOSTRA-DWD-2020

## Rasterfeld 218146

(Zeile 218, Spalte 146)

Übersichtskarte des Rasterfeldes 218146, M 1 : 100 000



Quelle Rasterdaten: KOSTRA-DWD-2020 des Deutschen Wetterdienstes, Stand 12/2022.

Seite 3 von 3

Kartendarstellung: © Bundesamt für Kartographie und Geodäsie (2023), Datenquellen: [https://sgx.geodatenzentrum.de/web\\_public/gdz/datenquellen/Datenquellen\\_TopPlusOpen.html](https://sgx.geodatenzentrum.de/web_public/gdz/datenquellen/Datenquellen_TopPlusOpen.html)

Für die Richtigkeit und Aktualität der Angaben wird keine Gewähr übernommen. Erstellt 01/2023.