

# Starkniederschlagshöhen und -spenden gemäß KOSTRA-DWD-2020

## Rasterfeld 218142

(Zeile 218, Spalte 142)

### Regenspende und Bemessungsniederschlagswerte in Abhängigkeit von Wiederkehrzeit T und Dauerstufe D

Dauerstufe D		Wiederkehrzeit T																	
		1 a		2 a		3 a		5 a		10 a		20 a		30 a		50 a		100 a	
min	Std	mm	l / (s ha)	mm	l / (s ha)	mm	l / (s ha)	mm	l / (s ha)	mm	l / (s ha)	mm	l / (s ha)	mm	l / (s ha)	mm	l / (s ha)	mm	l / (s ha)
5		6,5	216,7	7,7	256,7	8,5	283,3	9,5	316,7	10,9	363,3	12,4	413,3	13,3	443,3	14,6	486,7	16,4	546,7
10		8,9	148,3	10,5	175,0	11,6	193,3	12,9	215,0	14,8	246,7	16,8	280,0	18,1	301,7	19,9	331,7	22,3	371,7
15		10,6	117,8	12,5	138,9	13,7	152,2	15,3	170,0	17,6	195,6	20,0	222,2	21,6	240,0	23,6	262,2	26,5	294,4
20		11,9	99,2	14,1	117,5	15,5	129,2	17,3	144,2	19,9	165,8	22,6	188,3	24,3	202,5	26,6	221,7	29,9	249,2
30		14,1	78,3	16,7	92,8	18,3	101,7	20,4	113,3	23,5	130,6	26,6	147,8	28,7	159,4	31,4	174,4	35,3	196,1
45		16,6	61,5	19,7	73,0	21,6	80,0	24,1	89,3	27,7	102,6	31,4	116,3	33,9	125,6	37,0	137,0	41,6	154,1
60	1	18,6	51,7	22,1	61,4	24,2	67,2	27,0	75,0	31,1	86,4	35,3	98,1	38,0	105,6	41,6	115,6	46,7	129,7
90	1,5	21,9	40,6	26,0	48,1	28,5	52,8	31,8	58,9	36,6	67,8	41,5	76,9	44,7	82,8	49,0	90,7	55,0	101,9
120	2	24,6	34,2	29,2	40,6	32,0	44,4	35,7	49,6	41,1	57,1	46,6	64,7	50,2	69,7	54,9	76,3	61,7	85,7
180	3	28,9	26,8	34,3	31,8	37,6	34,8	42,0	38,9	48,3	44,7	54,7	50,6	59,0	54,6	64,6	59,8	72,5	67,1
240	4	32,4	22,5	38,4	26,7	42,2	29,3	47,1	32,7	54,1	37,6	61,4	42,6	66,2	46,0	72,4	50,3	81,3	56,5
360	6	38,1	17,6	45,1	20,9	49,5	22,9	55,3	25,6	63,6	29,4	72,1	33,4	77,7	36,0	85,1	39,4	95,6	44,3
540	9	44,7	13,8	53,0	16,4	58,2	18,0	64,9	20,0	74,7	23,1	84,7	26,1	91,3	28,2	99,9	30,8	112,3	34,7
720	12	50,1	11,6	59,5	13,8	65,2	15,1	72,8	16,9	83,7	19,4	95,0	22,0	102,4	23,7	112,0	25,9	125,9	29,1
1080	18	58,9	9,1	69,8	10,8	76,6	11,8	85,5	13,2	98,3	15,2	111,6	17,2	120,2	18,5	131,6	20,3	147,8	22,8
1440	24	66,0	7,6	78,3	9,1	85,9	9,9	95,8	11,1	110,2	12,8	125,0	14,5	134,8	15,6	147,5	17,1	165,7	19,2
2880	48	86,9	5,0	103,0	6,0	113,0	6,5	126,2	7,3	145,1	8,4	164,6	9,5	177,4	10,3	194,1	11,2	218,1	12,6
4320	72	102,0	3,9	121,0	4,7	132,7	5,1	148,2	5,7	170,4	6,6	193,3	7,5	208,3	8,0	228,0	8,8	256,2	9,9
5760	96	114,4	3,3	135,6	3,9	148,8	4,3	166,1	4,8	191,0	5,5	216,7	6,3	233,5	6,8	255,5	7,4	287,1	8,3
7200	120	124,9	2,9	148,2	3,4	162,5	3,8	181,4	4,2	208,6	4,8	236,7	5,5	255,1	5,9	279,1	6,5	313,6	7,3
8640	144	134,3	2,6	159,3	3,1	174,7	3,4	195,0	3,8	224,3	4,3	254,4	4,9	274,2	5,3	300,1	5,8	337,2	6,5
10080	168	142,8	2,4	169,3	2,8	185,7	3,1	207,3	3,4	238,4	3,9	270,5	4,5	291,5	4,8	319,0	5,3	358,4	5,9

# Starkniederschlagshöhen und -spenden gemäß KOSTRA-DWD-2020

## Rasterfeld 218142

(Zeile 218, Spalte 142)

### Örtliche Unsicherheiten in Abhängigkeit von Wiederkehrzeit T und Dauerstufe D

Dauerstufe D		Wiederkehrzeit T								
		1 a	2 a	3 a	5 a	10 a	20 a	30 a	50 a	100 a
min	Std	± %	± %	± %	± %	± %	± %	± %	± %	± %
5		27	28	28	29	29	30	30	31	31
10		29	30	31	31	32	33	33	33	34
15		29	31	31	32	33	33	34	34	35
20		29	31	31	32	33	33	34	34	34
30		28	30	30	31	32	33	33	33	34
45		27	28	29	30	30	31	31	32	32
60	1	25	27	28	28	29	30	30	30	31
90	1,5	23	25	25	26	27	27	28	28	29
120	2	22	23	24	24	25	26	26	26	27
180	3	20	21	21	22	23	23	24	24	24
240	4	18	19	20	21	21	22	22	22	23
360	6	17	18	18	19	19	20	20	21	21
540	9	16	17	17	18	18	19	19	19	19
720	12	17	17	17	17	18	18	18	19	19
1080	18	18	18	18	18	18	18	18	19	19
1440	24	19	19	19	19	19	19	19	19	19
2880	48	23	22	22	22	22	22	22	22	22
4320	72	26	25	25	25	24	24	24	24	24
5760	96	28	27	27	27	26	26	26	26	26
7200	120	30	29	29	28	28	28	28	28	28
8640	144	31	31	30	30	30	29	29	29	29
10080	168	33	32	31	31	31	31	30	30	30

### Parameter für abweichende T und D

#### Lokationsparameter $\xi$ (Xi)

18,74388927

#### Skalenparameter $\alpha$ (Alpha)

4,84311045

#### Formparameter $\kappa$ (Kappa)

-0,1

#### 1. Koutsoyiannis-Parameter $\theta$ (Theta)

0,01017151

#### 2. Koutsoyiannis-Parameter $\eta$ (Eta)

0,60365738

Parameter für dauerstufenübergreifende Extremwertschätzung nach KOUTSOYIANNIS et al. 1998.

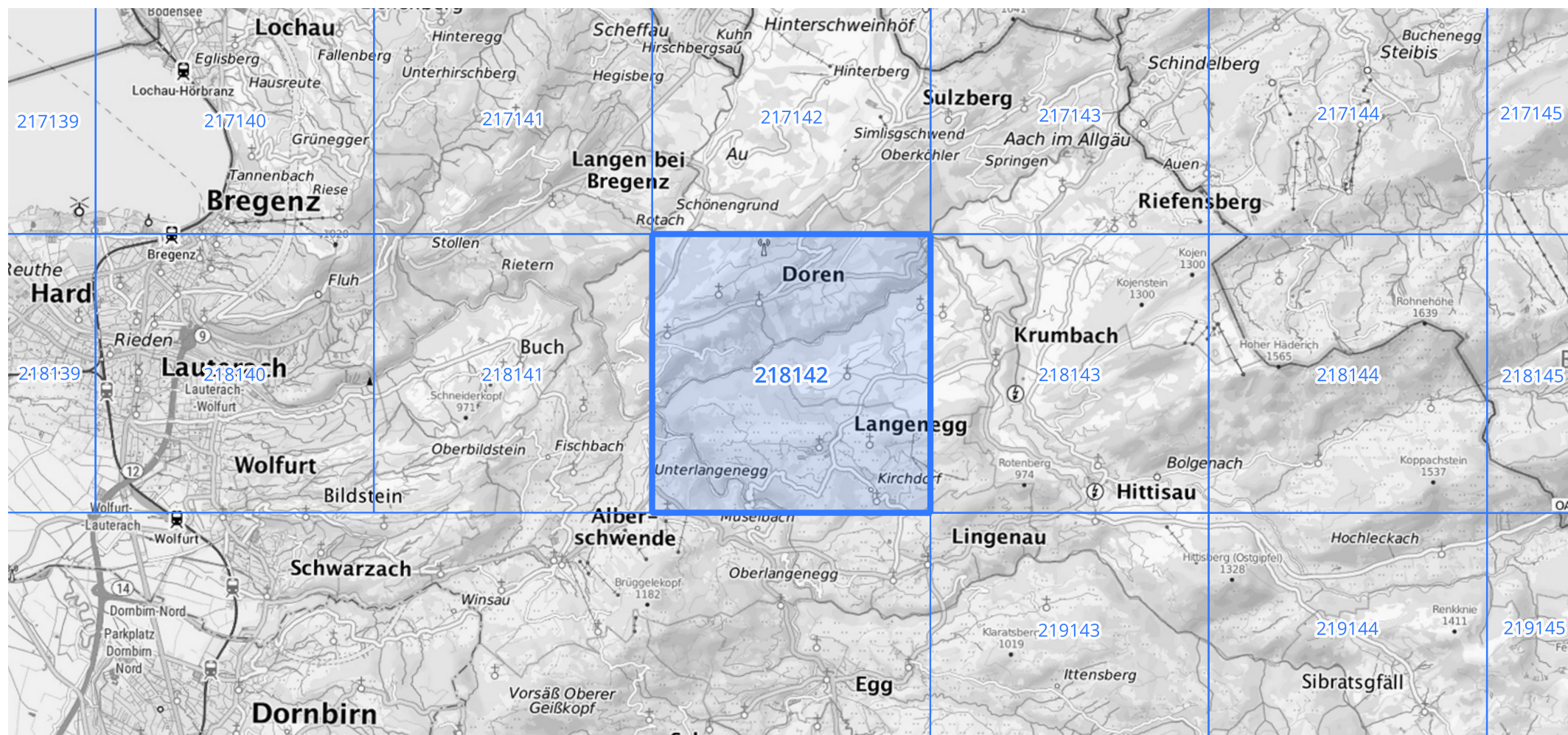
Siehe auch Anwendungshilfe zu KOSTRA-DWD-2020 des Deutschen Wetterdienstes.

## Starkniederschlagshöhen und -spenden gemäß KOSTRA-DWD-2020

## Rasterfeld 218142

(Zeile 218, Spalte 142)

## Übersichtskarte des Rasterfeldes 218142, M 1 : 100 000



Quelle Rasterdaten: KOSTRA-DWD-2020 des Deutschen Wetterdienstes, Stand 12/2022.

Seite 3 von 3

Kartendarstellung: © Bundesamt für Kartographie und Geodäsie (2023), Datenquellen: [https://sgx.geodatenzentrum.de/web\\_public/gdz/datenquellen/Datenquellen\\_TopPlusOpen.html](https://sgx.geodatenzentrum.de/web_public/gdz/datenquellen/Datenquellen_TopPlusOpen.html)

Für die Richtigkeit und Aktualität der Angaben wird keine Gewähr übernommen. Erstellt 01/2023.