

Starkniederschlagshöhen und -spenden gemäß KOSTRA-DWD-2020

Rasterfeld 217191

(Zeile 217, Spalte 191)

Regenspende und Bemessungsniederschlagswerte in Abhängigkeit von Wiederkehrzeit T und Dauerstufe D

Dauerstufe D		Wiederkehrzeit T																	
		1 a		2 a		3 a		5 a		10 a		20 a		30 a		50 a		100 a	
min	Std	mm	l / (s ha)	mm	l / (s ha)	mm	l / (s ha)	mm	l / (s ha)	mm	l / (s ha)	mm	l / (s ha)	mm	l / (s ha)	mm	l / (s ha)	mm	l / (s ha)
5		8,3	276,7	10,3	343,3	11,5	383,3	13,2	440,0	15,5	516,7	17,9	596,7	19,5	650,0	21,6	720,0	24,5	816,7
10		10,9	181,7	13,5	225,0	15,1	251,7	17,3	288,3	20,4	340,0	23,5	391,7	25,6	426,7	28,3	471,7	32,2	536,7
15		12,6	140,0	15,7	174,4	17,6	195,6	20,1	223,3	23,6	262,2	27,3	303,3	29,7	330,0	32,9	365,6	37,4	415,6
20		14,0	116,7	17,4	145,0	19,5	162,5	22,3	185,8	26,2	218,3	30,3	252,5	33,0	275,0	36,5	304,2	41,5	345,8
30		16,2	90,0	20,1	111,7	22,5	125,0	25,7	142,8	30,2	167,8	35,0	194,4	38,0	211,1	42,1	233,9	47,9	266,1
45		18,6	68,9	23,1	85,6	25,9	95,9	29,5	109,3	34,8	128,9	40,2	148,9	43,8	162,2	48,4	179,3	55,1	204,1
60	1	20,5	56,9	25,5	70,8	28,6	79,4	32,6	90,6	38,4	106,7	44,4	123,3	48,3	134,2	53,5	148,6	60,8	168,9
90	1,5	23,6	43,7	29,3	54,3	32,8	60,7	37,4	69,3	44,1	81,7	51,0	94,4	55,5	102,8	61,4	113,7	69,8	129,3
120	2	26,0	36,1	32,3	44,9	36,1	50,1	41,2	57,2	48,6	67,5	56,2	78,1	61,1	84,9	67,6	93,9	76,9	106,8
180	3	29,8	27,6	37,0	34,3	41,4	38,3	47,3	43,8	55,7	51,6	64,4	59,6	70,1	64,9	77,5	71,8	88,2	81,7
240	4	32,8	22,8	40,7	28,3	45,6	31,7	52,1	36,2	61,4	42,6	70,9	49,2	77,2	53,6	85,4	59,3	97,2	67,5
360	6	37,6	17,4	46,7	21,6	52,3	24,2	59,7	27,6	70,3	32,5	81,3	37,6	88,4	40,9	97,8	45,3	111,3	51,5
540	9	43,1	13,3	53,5	16,5	59,9	18,5	68,4	21,1	80,5	24,8	93,1	28,7	101,3	31,3	112,1	34,6	127,5	39,4
720	12	47,4	11,0	58,9	13,6	66,0	15,3	75,3	17,4	88,7	20,5	102,5	23,7	111,5	25,8	123,4	28,6	140,4	32,5
1080	18	54,3	8,4	67,4	10,4	75,5	11,7	86,2	13,3	101,5	15,7	117,4	18,1	127,7	19,7	141,3	21,8	160,8	24,8
1440	24	59,8	6,9	74,2	8,6	83,2	9,6	94,9	11,0	111,8	12,9	129,2	15,0	140,6	16,3	155,6	18,0	177,0	20,5
2880	48	75,4	4,4	93,6	5,4	104,8	6,1	119,6	6,9	140,9	8,2	162,9	9,4	177,3	10,3	196,1	11,3	223,2	12,9
4320	72	86,3	3,3	107,1	4,1	120,0	4,6	137,0	5,3	161,4	6,2	186,5	7,2	203,0	7,8	224,6	8,7	255,5	9,9
5760	96	95,0	2,7	117,9	3,4	132,1	3,8	150,8	4,4	177,6	5,1	205,3	5,9	223,5	6,5	247,2	7,2	281,3	8,1
7200	120	102,4	2,4	127,1	2,9	142,4	3,3	162,4	3,8	191,4	4,4	221,2	5,1	240,8	5,6	266,4	6,2	303,1	7,0
8640	144	108,8	2,1	135,0	2,6	151,3	2,9	172,6	3,3	203,4	3,9	235,1	4,5	255,9	4,9	283,1	5,5	322,1	6,2
10080	168	114,5	1,9	142,2	2,4	159,3	2,6	181,8	3,0	214,1	3,5	247,5	4,1	269,4	4,5	298,1	4,9	339,1	5,6

Starkniederschlagshöhen und -spenden gemäß KOSTRA-DWD-2020

Rasterfeld 217191

(Zeile 217, Spalte 191)

Örtliche Unsicherheiten in Abhängigkeit von Wiederkehrzeit T und Dauerstufe D

Dauerstufe D		Wiederkehrzeit T								
		1 a	2 a	3 a	5 a	10 a	20 a	30 a	50 a	100 a
min	Std	± %	± %	± %	± %	± %	± %	± %	± %	± %
5		24	24	25	25	26	26	27	27	27
10		25	26	27	27	28	29	29	30	30
15		26	27	28	28	29	30	30	31	31
20		26	27	28	29	29	30	31	31	31
30		25	27	28	28	29	30	30	31	31
45		25	26	27	28	29	29	30	30	31
60	1	24	25	26	27	28	29	29	29	30
90	1,5	23	24	25	26	27	27	28	28	29
120	2	22	23	24	25	26	26	27	27	28
180	3	20	22	22	23	24	25	25	26	26
240	4	19	21	21	22	23	24	24	25	25
360	6	19	20	21	21	22	23	23	23	24
540	9	19	20	20	21	22	22	22	23	23
720	12	19	20	20	21	21	22	22	23	23
1080	18	20	21	21	21	22	22	23	23	23
1440	24	21	22	22	22	23	23	23	23	24
2880	48	25	25	25	25	25	25	25	26	26
4320	72	28	27	27	27	27	27	27	28	28
5760	96	30	29	29	29	29	29	29	29	29
7200	120	32	31	31	31	30	30	30	31	31
8640	144	33	32	32	32	32	32	32	32	32
10080	168	34	33	33	33	33	33	33	33	33

Parameter für abweichende T und D

Lokationsparameter ξ (Xi)

20,71257878

Skalenparameter α (Alpha)

6,94527296

Formparameter κ (Kappa)

-0,1

1. Koutsoyiannis-Parameter θ (Theta)

0,01140281

2. Koutsoyiannis-Parameter η (Eta)

0,66609106

Parameter für dauerstufenübergreifende Extremwertschätzung nach KOUTSOYIANNIS et al. 1998.

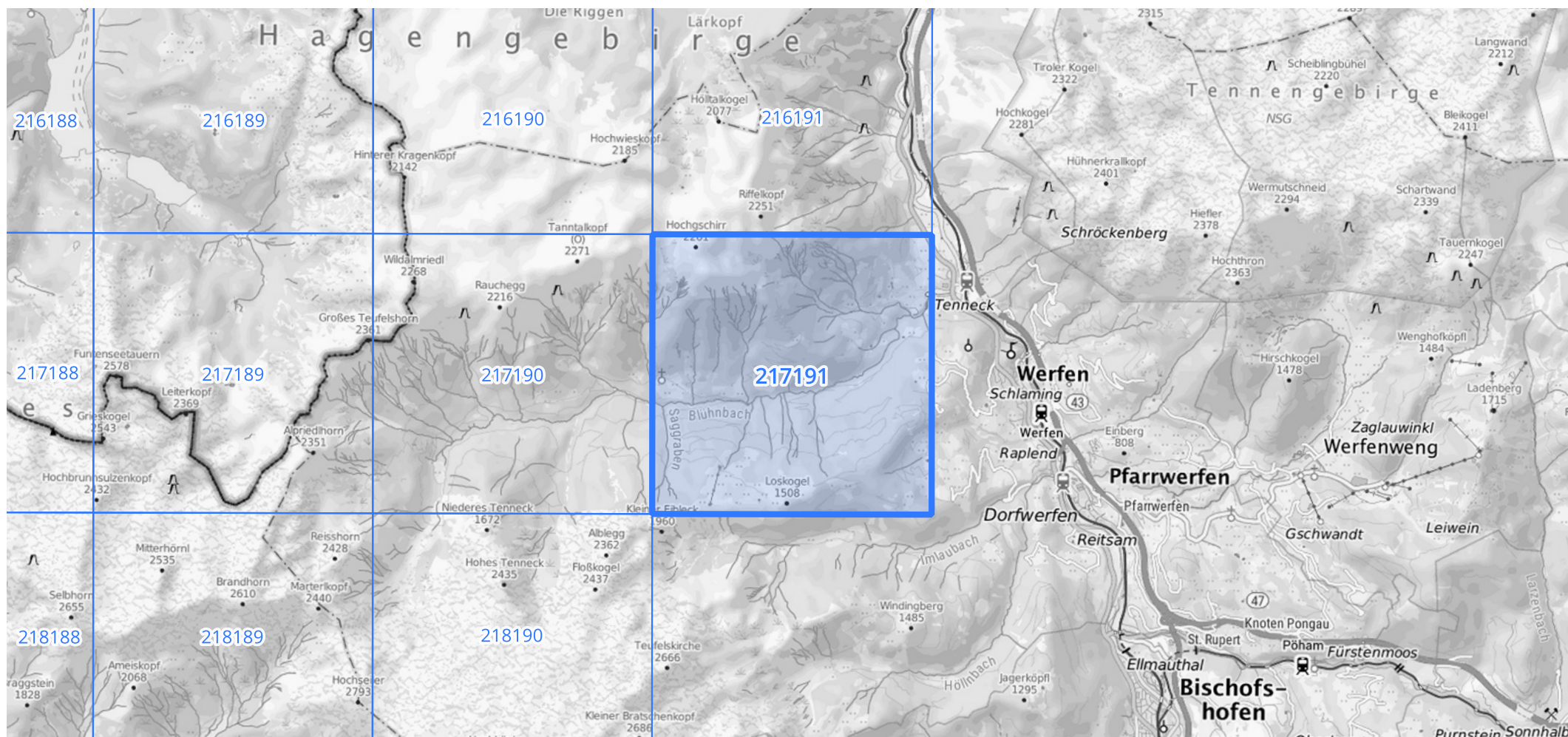
Siehe auch Anwendungshilfe zu KOSTRA-DWD-2020 des Deutschen Wetterdienstes.

Starkniederschlagshöhen und -spenden gemäß KOSTRA-DWD-2020

Rasterfeld 217191

(Zeile 217, Spalte 191)

Übersichtskarte des Rasterfeldes 217191, M 1 : 100 000



Quelle Rasterdaten: KOSTRA-DWD-2020 des Deutschen Wetterdienstes, Stand 12/2022.

Seite 3 von 3

Kartendarstellung: © Bundesamt für Kartographie und Geodäsie (2023), Datenquellen: https://sgx.geodatenzentrum.de/web_public/gdz/datenquellen/Datenquellen_TopPlusOpen.html

Für die Richtigkeit und Aktualität der Angaben wird keine Gewähr übernommen. Erstellt 01/2023.