

Starkniederschlagshöhen und -spenden gemäß KOSTRA-DWD-2020

Rasterfeld 217162

(Zeile 217, Spalte 162)

Regenspende und Bemessungsniederschlagswerte in Abhängigkeit von Wiederkehrzeit T und Dauerstufe D

Dauerstufe D		Wiederkehrzeit T																	
		1 a		2 a		3 a		5 a		10 a		20 a		30 a		50 a		100 a	
min	Std	mm	l / (s ha)	mm	l / (s ha)	mm	l / (s ha)	mm	l / (s ha)	mm	l / (s ha)	mm	l / (s ha)	mm	l / (s ha)	mm	l / (s ha)	mm	l / (s ha)
5		8,6	286,7	10,3	343,3	11,4	380,0	12,8	426,7	14,8	493,3	16,9	563,3	18,3	610,0	20,1	670,0	22,7	756,7
10		10,9	181,7	13,2	220,0	14,5	241,7	16,3	271,7	18,9	315,0	21,6	360,0	23,3	388,3	25,6	426,7	28,9	481,7
15		12,6	140,0	15,1	167,8	16,7	185,6	18,8	208,9	21,7	241,1	24,8	275,6	26,8	297,8	29,4	326,7	33,2	368,9
20		13,9	115,8	16,7	139,2	18,4	153,3	20,7	172,5	24,0	200,0	27,4	228,3	29,6	246,7	32,5	270,8	36,6	305,0
30		15,9	88,3	19,1	106,1	21,1	117,2	23,8	132,2	27,5	152,8	31,4	174,4	33,9	188,3	37,3	207,2	42,1	233,9
45		18,3	67,8	22,0	81,5	24,3	90,0	27,2	100,7	31,6	117,0	36,0	133,3	38,9	144,1	42,8	158,5	48,2	178,5
60	1	20,1	55,8	24,2	67,2	26,7	74,2	30,0	83,3	34,8	96,7	39,7	110,3	42,9	119,2	47,1	130,8	53,2	147,8
90	1,5	23,1	42,8	27,8	51,5	30,6	56,7	34,4	63,7	39,9	73,9	45,5	84,3	49,2	91,1	54,0	100,0	61,0	113,0
120	2	25,5	35,4	30,6	42,5	33,8	46,9	37,9	52,6	44,0	61,1	50,2	69,7	54,2	75,3	59,5	82,6	67,2	93,3
180	3	29,2	27,0	35,1	32,5	38,7	35,8	43,5	40,3	50,4	46,7	57,5	53,2	62,2	57,6	68,2	63,1	77,0	71,3
240	4	32,1	22,3	38,6	26,8	42,6	29,6	47,9	33,3	55,5	38,5	63,3	44,0	68,5	47,6	75,2	52,2	84,8	58,9
360	6	36,8	17,0	44,3	20,5	48,9	22,6	54,9	25,4	63,6	29,4	72,6	33,6	78,5	36,3	86,2	39,9	97,2	45,0
540	9	42,2	13,0	50,7	15,6	56,0	17,3	62,9	19,4	72,9	22,5	83,2	25,7	89,9	27,7	98,8	30,5	111,4	34,4
720	12	46,5	10,8	55,9	12,9	61,7	14,3	69,3	16,0	80,3	18,6	91,7	21,2	99,1	22,9	108,8	25,2	122,7	28,4
1080	18	53,3	8,2	64,0	9,9	70,7	10,9	79,4	12,3	92,0	14,2	105,0	16,2	113,5	17,5	124,7	19,2	140,7	21,7
1440	24	58,7	6,8	70,6	8,2	77,9	9,0	87,5	10,1	101,4	11,7	115,7	13,4	125,1	14,5	137,3	15,9	154,9	17,9
2880	48	74,1	4,3	89,1	5,2	98,3	5,7	110,5	6,4	128,0	7,4	146,1	8,5	157,9	9,1	173,4	10,0	195,6	11,3
4320	72	84,9	3,3	102,1	3,9	112,7	4,3	126,6	4,9	146,7	5,7	167,4	6,5	180,9	7,0	198,7	7,7	224,1	8,6
5760	96	93,6	2,7	112,4	3,3	124,1	3,6	139,5	4,0	161,6	4,7	184,4	5,3	199,3	5,8	218,9	6,3	246,9	7,1
7200	120	100,8	2,3	121,2	2,8	133,8	3,1	150,3	3,5	174,2	4,0	198,7	4,6	214,8	5,0	235,9	5,5	266,1	6,2
8640	144	107,2	2,1	128,8	2,5	142,2	2,7	159,8	3,1	185,2	3,6	211,3	4,1	228,4	4,4	250,8	4,8	282,9	5,5
10080	168	112,9	1,9	135,7	2,2	149,8	2,5	168,3	2,8	195,0	3,2	222,5	3,7	240,5	4,0	264,2	4,4	298,0	4,9

Starkniederschlagshöhen und -spenden gemäß KOSTRA-DWD-2020

Rasterfeld 217162

(Zeile 217, Spalte 162)

Örtliche Unsicherheiten in Abhängigkeit von Wiederkehrzeit T und Dauerstufe D

Dauerstufe D		Wiederkehrzeit T								
		1 a	2 a	3 a	5 a	10 a	20 a	30 a	50 a	100 a
min	Std	± %	± %	± %	± %	± %	± %	± %	± %	± %
5		27	27	28	28	29	29	29	30	30
10		29	29	30	30	31	31	31	31	32
15		29	29	30	30	31	31	31	32	32
20		28	29	29	30	30	31	31	31	32
30		27	28	29	29	29	30	30	30	31
45		26	27	27	28	28	29	29	29	29
60	1	25	26	26	26	27	27	28	28	28
90	1,5	23	24	24	25	25	26	26	26	26
120	2	22	23	23	24	24	24	25	25	25
180	3	20	21	21	22	22	23	23	23	23
240	4	19	20	20	20	21	21	21	22	22
360	6	17	18	18	19	19	19	20	20	20
540	9	16	16	16	17	17	18	18	18	18
720	12	15	15	15	16	16	16	17	17	17
1080	18	13	14	14	14	15	15	15	15	16
1440	24	13	13	13	13	14	14	14	14	15
2880	48	12	12	12	12	12	12	12	13	13
4320	72	12	12	12	12	12	12	12	12	12
5760	96	12	12	12	12	12	12	12	12	12
7200	120	13	12	12	12	12	12	12	12	12
8640	144	14	13	13	13	12	12	12	12	12
10080	168	14	13	13	13	13	13	13	13	13

Parameter für abweichende T und D

Lokationsparameter ξ (Xi)

20,19023691

Skalenparameter α (Alpha)

5,65999845

Formparameter κ (Kappa)

-0,1

1. Koutsoyiannis-Parameter θ (Theta)

0,00236373

2. Koutsoyiannis-Parameter η (Eta)

0,66391924

Parameter für dauerstufenübergreifende Extremwertschätzung nach KOUTSOYIANNIS et al. 1998.

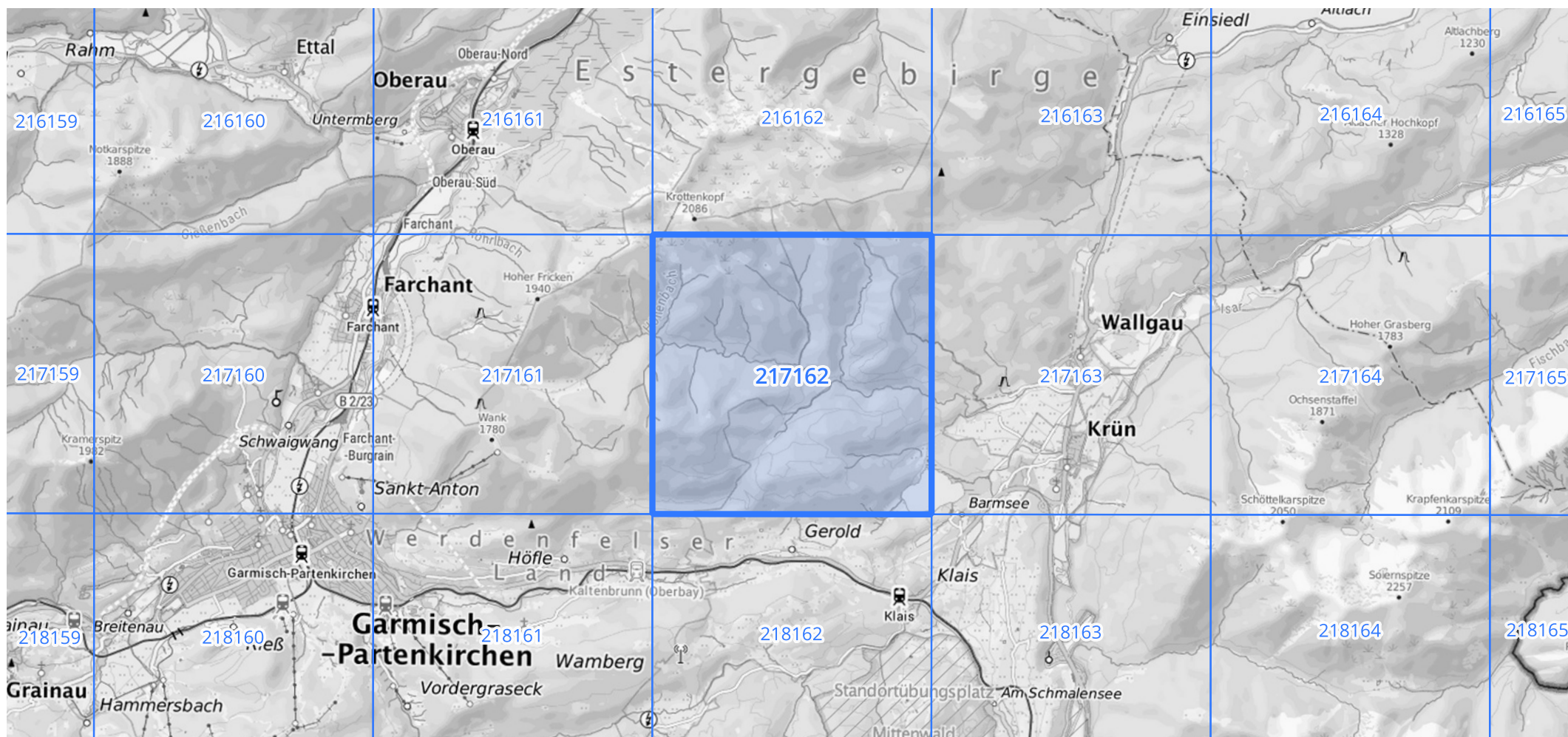
Siehe auch Anwendungshilfe zu KOSTRA-DWD-2020 des Deutschen Wetterdienstes.

Starkniederschlagshöhen und -spenden gemäß KOSTRA-DWD-2020

Rasterfeld 217162

(Zeile 217, Spalte 162)

Übersichtskarte des Rasterfeldes 217162, M 1 : 100 000



Quelle Rasterdaten: KOSTRA-DWD-2020 des Deutschen Wetterdienstes, Stand 12/2022.

Seite 3 von 3

Kartendarstellung: © Bundesamt für Kartographie und Geodäsie (2023), Datenquellen: https://sgx.geodatenzentrum.de/web_public/gdz/datenquellen/Datenquellen_TopPlusOpen.html

Für die Richtigkeit und Aktualität der Angaben wird keine Gewähr übernommen. Erstellt 01/2023.