

Starkniederschlagshöhen und -spenden gemäß KOSTRA-DWD-2020

Rasterfeld 217155

(Zeile 217, Spalte 155)

Regenspende und Bemessungsniederschlagswerte in Abhängigkeit von Wiederkehrzeit T und Dauerstufe D

Dauerstufe D		Wiederkehrzeit T																	
		1 a		2 a		3 a		5 a		10 a		20 a		30 a		50 a		100 a	
min	Std	mm	l / (s ha)	mm	l / (s ha)	mm	l / (s ha)	mm	l / (s ha)	mm	l / (s ha)	mm	l / (s ha)	mm	l / (s ha)	mm	l / (s ha)	mm	l / (s ha)
5		8,7	290,0	10,3	343,3	11,4	380,0	12,7	423,3	14,7	490,0	16,7	556,7	18,0	600,0	19,7	656,7	22,2	740,0
10		11,0	183,3	13,1	218,3	14,4	240,0	16,1	268,3	18,6	310,0	21,2	353,3	22,8	380,0	25,0	416,7	28,2	470,0
15		12,6	140,0	15,0	166,7	16,5	183,3	18,5	205,6	21,3	236,7	24,2	268,9	26,2	291,1	28,7	318,9	32,3	358,9
20		13,8	115,0	16,5	137,5	18,2	151,7	20,3	169,2	23,4	195,0	26,7	222,5	28,8	240,0	31,5	262,5	35,5	295,8
30		15,8	87,8	18,9	105,0	20,7	115,0	23,2	128,9	26,8	148,9	30,5	169,4	32,9	182,8	36,0	200,0	40,5	225,0
45		18,1	67,0	21,5	79,6	23,7	87,8	26,5	98,1	30,6	113,3	34,8	128,9	37,5	138,9	41,1	152,2	46,3	171,5
60	1	19,8	55,0	23,6	65,6	26,0	72,2	29,1	80,8	33,6	93,3	38,2	106,1	41,2	114,4	45,2	125,6	50,8	141,1
90	1,5	22,6	41,9	27,0	50,0	29,7	55,0	33,2	61,5	38,3	70,9	43,6	80,7	47,0	87,0	51,5	95,4	58,0	107,4
120	2	24,8	34,4	29,6	41,1	32,6	45,3	36,5	50,7	42,1	58,5	47,8	66,4	51,6	71,7	56,6	78,6	63,7	88,5
180	3	28,3	26,2	33,8	31,3	37,1	34,4	41,6	38,5	48,0	44,4	54,5	50,5	58,8	54,4	64,5	59,7	72,6	67,2
240	4	31,1	21,6	37,1	25,8	40,8	28,3	45,6	31,7	52,6	36,5	59,9	41,6	64,6	44,9	70,8	49,2	79,7	55,3
360	6	35,4	16,4	42,2	19,5	46,5	21,5	52,0	24,1	60,0	27,8	68,2	31,6	73,6	34,1	80,7	37,4	90,8	42,0
540	9	40,4	12,5	48,2	14,9	53,0	16,4	59,3	18,3	68,4	21,1	77,8	24,0	83,9	25,9	92,0	28,4	103,5	31,9
720	12	44,3	10,3	52,8	12,2	58,1	13,4	65,1	15,1	75,1	17,4	85,4	19,8	92,1	21,3	101,0	23,4	113,6	26,3
1080	18	50,5	7,8	60,2	9,3	66,3	10,2	74,2	11,5	85,6	13,2	97,3	15,0	105,0	16,2	115,1	17,8	129,5	20,0
1440	24	55,4	6,4	66,1	7,7	72,7	8,4	81,4	9,4	93,9	10,9	106,8	12,4	115,2	13,3	126,3	14,6	142,1	16,4
2880	48	69,3	4,0	82,7	4,8	90,9	5,3	101,8	5,9	117,4	6,8	133,6	7,7	144,1	8,3	157,9	9,1	177,8	10,3
4320	72	79,0	3,0	94,2	3,6	103,7	4,0	116,0	4,5	133,9	5,2	152,2	5,9	164,3	6,3	180,0	6,9	202,6	7,8
5760	96	86,7	2,5	103,4	3,0	113,7	3,3	127,3	3,7	146,9	4,3	167,0	4,8	180,3	5,2	197,5	5,7	222,3	6,4
7200	120	93,2	2,2	111,1	2,6	122,2	2,8	136,8	3,2	157,8	3,7	179,5	4,2	193,7	4,5	212,3	4,9	239,0	5,5
8640	144	98,9	1,9	117,9	2,3	129,7	2,5	145,1	2,8	167,4	3,2	190,4	3,7	205,5	4,0	225,2	4,3	253,4	4,9
10080	168	103,9	1,7	123,9	2,0	136,3	2,3	152,5	2,5	176,0	2,9	200,1	3,3	215,9	3,6	236,7	3,9	266,4	4,4

Starkniederschlagshöhen und -spenden gemäß KOSTRA-DWD-2020

Rasterfeld 217155

(Zeile 217, Spalte 155)

Örtliche Unsicherheiten in Abhängigkeit von Wiederkehrzeit T und Dauerstufe D

Dauerstufe D		Wiederkehrzeit T								
		1 a	2 a	3 a	5 a	10 a	20 a	30 a	50 a	100 a
min	Std	± %	± %	± %	± %	± %	± %	± %	± %	± %
5		25	26	26	27	27	27	28	28	28
10		28	28	29	29	30	30	30	30	31
15		28	29	29	29	30	30	31	31	31
20		28	29	29	29	30	30	30	31	31
30		27	28	28	29	29	30	30	30	30
45		26	27	27	28	28	28	29	29	29
60	1	25	26	26	26	27	27	28	28	28
90	1,5	23	24	24	25	25	26	26	26	27
120	2	22	23	23	24	24	25	25	25	25
180	3	20	21	21	22	22	23	23	23	23
240	4	19	20	20	20	21	21	22	22	22
360	6	17	18	18	19	19	20	20	20	20
540	9	16	17	17	17	18	18	18	18	19
720	12	15	15	16	16	17	17	17	17	18
1080	18	14	14	14	15	15	16	16	16	16
1440	24	13	14	14	14	14	15	15	15	15
2880	48	13	13	13	13	13	13	14	14	14
4320	72	13	13	13	13	13	13	13	13	14
5760	96	14	13	13	13	13	13	14	14	14
7200	120	14	14	14	14	14	14	14	14	14
8640	144	15	14	14	14	14	14	14	14	14
10080	168	15	15	15	15	14	14	14	14	14

Parameter für abweichende T und D

Lokationsparameter ξ (Xi)

19,88851249

Skalenparameter α (Alpha)

5,3197887

Formparameter κ (Kappa)

-0,1

1. Koutsoyiannis-Parameter θ (Theta)

0,00366896

2. Koutsoyiannis-Parameter η (Eta)

0,67723903

Parameter für dauerstufenübergreifende Extremwertschätzung nach KOUTSOYIANNIS et al. 1998.

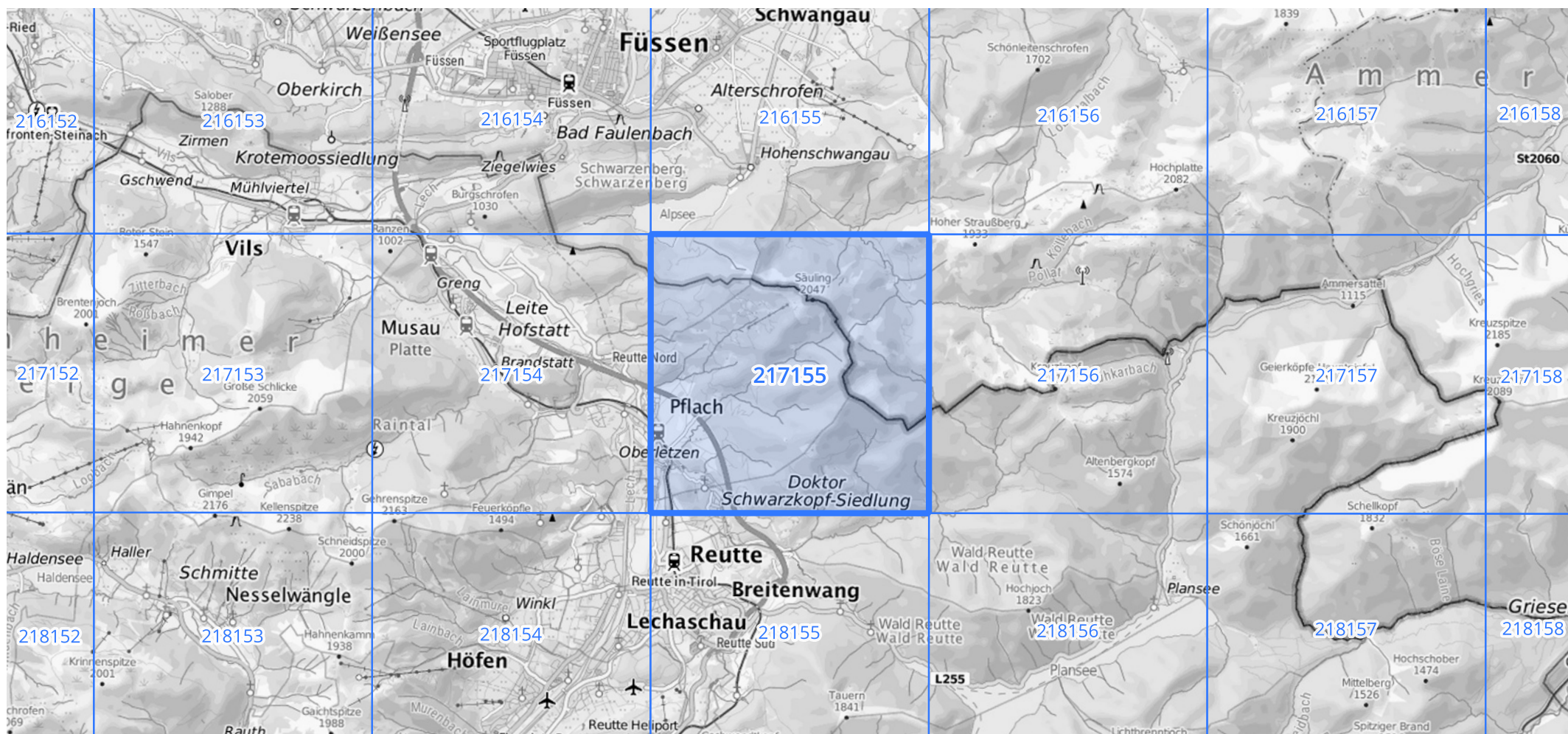
Siehe auch Anwendungshilfe zu KOSTRA-DWD-2020 des Deutschen Wetterdienstes.

Starkniederschlagshöhen und -spenden gemäß KOSTRA-DWD-2020

Rasterfeld 217155

(Zeile 217, Spalte 155)

Übersichtskarte des Rasterfeldes 217155, M 1 : 100 000



Quelle Rasterdaten: KOSTRA-DWD-2020 des Deutschen Wetterdienstes, Stand 12/2022.

Seite 3 von 3

Kartendarstellung: © Bundesamt für Kartographie und Geodäsie (2023), Datenquellen: https://sgx.geodatenzentrum.de/web_public/gdz/datenquellen/Datenquellen_TopPlusOpen.html

Für die Richtigkeit und Aktualität der Angaben wird keine Gewähr übernommen. Erstellt 01/2023.