

Starkniederschlagshöhen und -spenden gemäß KOSTRA-DWD-2020

Rasterfeld 217141

(Zeile 217, Spalte 141)

Regenspende und Bemessungsniederschlagswerte in Abhängigkeit von Wiederkehrzeit T und Dauerstufe D

Dauerstufe D		Wiederkehrzeit T																	
		1 a		2 a		3 a		5 a		10 a		20 a		30 a		50 a		100 a	
min	Std	mm	l / (s ha)	mm	l / (s ha)	mm	l / (s ha)	mm	l / (s ha)	mm	l / (s ha)	mm	l / (s ha)	mm	l / (s ha)	mm	l / (s ha)	mm	l / (s ha)
5		6,5	216,7	7,7	256,7	8,4	280,0	9,4	313,3	10,9	363,3	12,4	413,3	13,3	443,3	14,6	486,7	16,4	546,7
10		8,9	148,3	10,5	175,0	11,6	193,3	12,9	215,0	14,9	248,3	16,9	281,7	18,3	305,0	20,0	333,3	22,5	375,0
15		10,5	116,7	12,5	138,9	13,8	153,3	15,4	171,1	17,7	196,7	20,1	223,3	21,7	241,1	23,8	264,4	26,8	297,8
20		11,9	99,2	14,1	117,5	15,5	129,2	17,3	144,2	20,0	166,7	22,7	189,2	24,5	204,2	26,8	223,3	30,2	251,7
30		14,0	77,8	16,7	92,8	18,3	101,7	20,5	113,9	23,6	131,1	26,8	148,9	28,9	160,6	31,7	176,1	35,6	197,8
45		16,5	61,1	19,6	72,6	21,5	79,6	24,1	89,3	27,7	102,6	31,5	116,7	34,0	125,9	37,2	137,8	41,9	155,2
60	1	18,5	51,4	22,0	61,1	24,1	66,9	27,0	75,0	31,1	86,4	35,3	98,1	38,1	105,8	41,8	116,1	47,0	130,6
90	1,5	21,7	40,2	25,8	47,8	28,3	52,4	31,7	58,7	36,5	67,6	41,5	76,9	44,7	82,8	49,0	90,7	55,1	102,0
120	2	24,2	33,6	28,9	40,1	31,7	44,0	35,4	49,2	40,8	56,7	46,4	64,4	50,1	69,6	54,8	76,1	61,7	85,7
180	3	28,4	26,3	33,8	31,3	37,1	34,4	41,5	38,4	47,8	44,3	54,4	50,4	58,6	54,3	64,2	59,4	72,2	66,9
240	4	31,8	22,1	37,8	26,3	41,5	28,8	46,4	32,2	53,5	37,2	60,8	42,2	65,6	45,6	71,8	49,9	80,8	56,1
360	6	37,2	17,2	44,2	20,5	48,6	22,5	54,4	25,2	62,6	29,0	71,2	33,0	76,8	35,6	84,1	38,9	94,6	43,8
540	9	43,5	13,4	51,8	16,0	56,9	17,6	63,6	19,6	73,3	22,6	83,3	25,7	89,8	27,7	98,4	30,4	110,7	34,2
720	12	48,7	11,3	57,9	13,4	63,6	14,7	71,1	16,5	82,0	19,0	93,1	21,6	100,4	23,2	110,0	25,5	123,7	28,6
1080	18	56,9	8,8	67,7	10,4	74,4	11,5	83,2	12,8	95,9	14,8	108,9	16,8	117,5	18,1	128,7	19,9	144,8	22,3
1440	24	63,6	7,4	75,7	8,8	83,2	9,6	93,0	10,8	107,2	12,4	121,8	14,1	131,3	15,2	143,9	16,7	161,8	18,7
2880	48	83,2	4,8	99,0	5,7	108,8	6,3	121,6	7,0	140,1	8,1	159,2	9,2	171,7	9,9	188,1	10,9	211,6	12,2
4320	72	97,3	3,8	115,8	4,5	127,2	4,9	142,3	5,5	163,9	6,3	186,3	7,2	200,9	7,8	220,0	8,5	247,5	9,5
5760	96	108,8	3,1	129,4	3,7	142,2	4,1	159,0	4,6	183,2	5,3	208,2	6,0	224,5	6,5	245,9	7,1	276,6	8,0
7200	120	118,6	2,7	141,1	3,3	155,0	3,6	173,3	4,0	199,7	4,6	226,9	5,3	244,8	5,7	268,1	6,2	301,6	7,0
8640	144	127,2	2,5	151,4	2,9	166,4	3,2	186,0	3,6	214,3	4,1	243,5	4,7	262,6	5,1	287,7	5,5	323,6	6,2
10080	168	135,0	2,2	160,7	2,7	176,6	2,9	197,4	3,3	227,5	3,8	258,5	4,3	278,8	4,6	305,4	5,0	343,5	5,7

Starkniederschlagshöhen und -spenden gemäß KOSTRA-DWD-2020

Rasterfeld 217141

(Zeile 217, Spalte 141)

Örtliche Unsicherheiten in Abhängigkeit von Wiederkehrzeit T und Dauerstufe D

Dauerstufe D		Wiederkehrzeit T								
		1 a	2 a	3 a	5 a	10 a	20 a	30 a	50 a	100 a
min	Std	± %	± %	± %	± %	± %	± %	± %	± %	± %
5		28	29	29	29	30	31	31	31	31
10		30	31	31	32	33	33	33	34	34
15		30	31	32	32	33	33	34	34	34
20		30	31	31	32	33	33	33	34	34
30		28	30	30	31	31	32	32	33	33
45		27	28	29	29	30	30	31	31	31
60	1	25	27	27	28	28	29	29	30	30
90	1,5	23	24	25	26	26	27	27	27	28
120	2	22	23	23	24	25	25	25	26	26
180	3	20	21	21	22	22	23	23	24	24
240	4	19	20	20	21	21	22	22	22	22
360	6	18	19	19	19	20	20	20	21	21
540	9	18	18	18	18	19	19	19	20	20
720	12	18	18	18	18	19	19	19	19	20
1080	18	19	19	19	19	19	19	19	20	20
1440	24	21	20	20	20	20	20	20	20	20
2880	48	25	24	24	24	24	24	24	24	24
4320	72	28	27	27	27	27	27	26	26	26
5760	96	31	30	30	29	29	29	29	28	28
7200	120	33	32	31	31	31	30	30	30	30
8640	144	34	33	33	33	32	32	32	32	32
10080	168	36	35	34	34	34	33	33	33	33

Parameter für abweichende T und D

Lokationsparameter ξ (Xi)

18,64022977

Skalenparameter α (Alpha)

4,92031914

Formparameter κ (Kappa)

-0,1

1. Koutsoyiannis-Parameter θ (Theta)

0,01460451

2. Koutsoyiannis-Parameter η (Eta)

0,61340099

Parameter für dauerstufenübergreifende Extremwertschätzung nach KOUTSOYIANNIS et al. 1998.

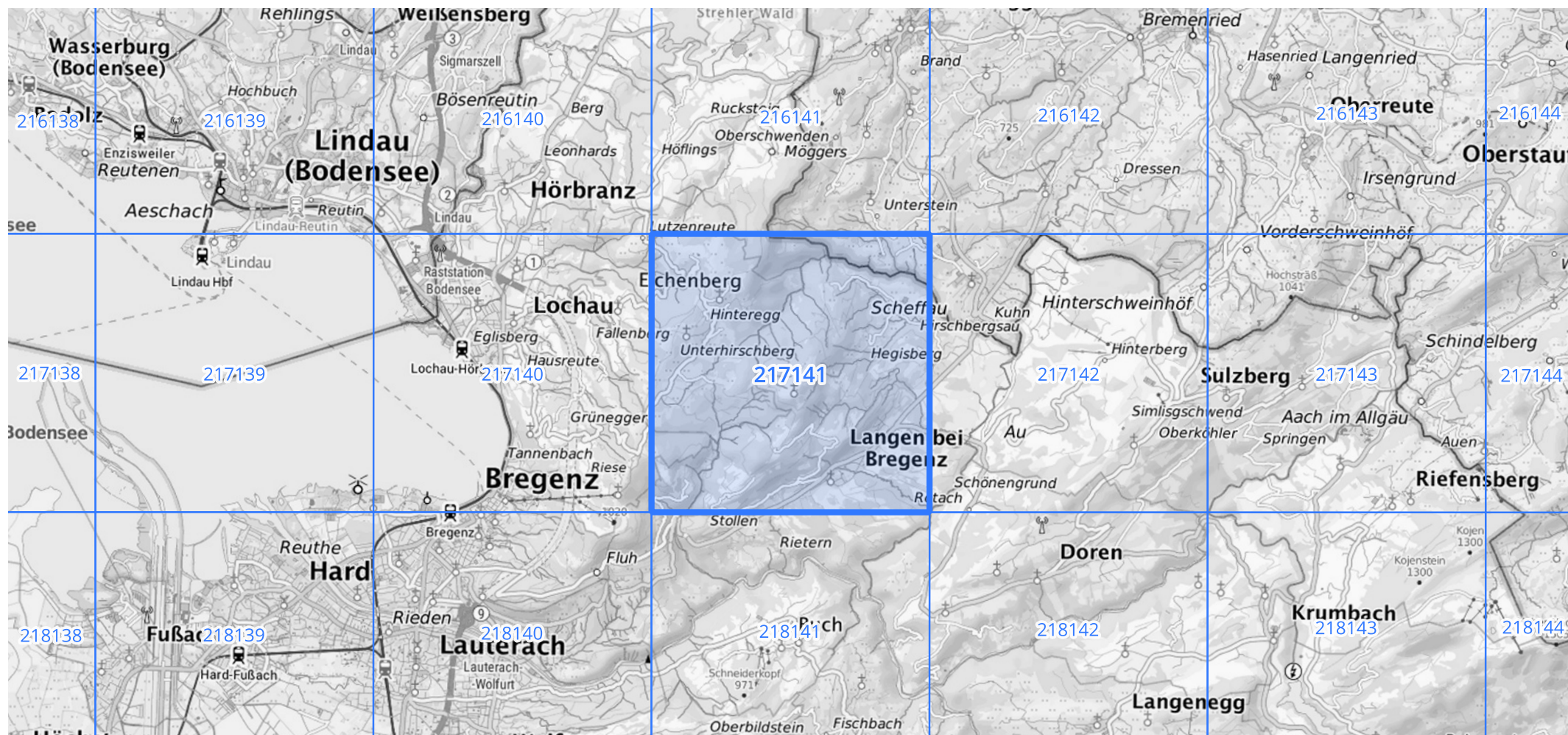
Siehe auch Anwendungshilfe zu KOSTRA-DWD-2020 des Deutschen Wetterdienstes.

Starkniederschlagshöhen und -spenden gemäß KOSTRA-DWD-2020

Rasterfeld 217141

(Zeile 217, Spalte 141)

Übersichtskarte des Rasterfeldes 217141, M 1 : 100 000



Quelle Rasterdaten: KOSTRA-DWD-2020 des Deutschen Wetterdienstes, Stand 12/2022.

Seite 3 von 3

Kartendarstellung: © Bundesamt für Kartographie und Geodäsie (2023), Datenquellen: https://sgx.geodatenzentrum.de/web_public/gdz/datenquellen/Datenquellen_TopPlusOpen.html

Für die Richtigkeit und Aktualität der Angaben wird keine Gewähr übernommen. Erstellt 01/2023.