

Starkniederschlagshöhen und -spenden gemäß KOSTRA-DWD-2020

Rasterfeld 217118

(Zeile 217, Spalte 118)

Regenspende und Bemessungsniederschlagswerte in Abhängigkeit von Wiederkehrzeit T und Dauerstufe D

Dauerstufe D		Wiederkehrzeit T																	
		1 a		2 a		3 a		5 a		10 a		20 a		30 a		50 a		100 a	
min	Std	mm	l / (s ha)	mm	l / (s ha)	mm	l / (s ha)	mm	l / (s ha)	mm	l / (s ha)	mm	l / (s ha)	mm	l / (s ha)	mm	l / (s ha)	mm	l / (s ha)
5		8,0	266,7	9,8	326,7	10,9	363,3	12,3	410,0	14,3	476,7	16,5	550,0	17,8	593,3	19,7	656,7	22,3	743,3
10		10,1	168,3	12,4	206,7	13,7	228,3	15,5	258,3	18,1	301,7	20,8	346,7	22,5	375,0	24,8	413,3	28,1	468,3
15		11,6	128,9	14,1	156,7	15,7	174,4	17,8	197,8	20,7	230,0	23,8	264,4	25,8	286,7	28,4	315,6	32,2	357,8
20		12,7	105,8	15,5	129,2	17,2	143,3	19,5	162,5	22,8	190,0	26,1	217,5	28,3	235,8	31,2	260,0	35,3	294,2
30		14,5	80,6	17,7	98,3	19,7	109,4	22,3	123,9	26,0	144,4	29,8	165,6	32,3	179,4	35,6	197,8	40,3	223,9
45		16,6	61,5	20,2	74,8	22,5	83,3	25,4	94,1	29,6	109,6	34,0	125,9	36,9	136,7	40,6	150,4	46,0	170,4
60	1	18,2	50,6	22,2	61,7	24,6	68,3	27,9	77,5	32,5	90,3	37,3	103,6	40,5	112,5	44,6	123,9	50,5	140,3
90	1,5	20,8	38,5	25,3	46,9	28,1	52,0	31,8	58,9	37,1	68,7	42,6	78,9	46,1	85,4	50,8	94,1	57,6	106,7
120	2	22,8	31,7	27,7	38,5	30,8	42,8	34,9	48,5	40,7	56,5	46,7	64,9	50,6	70,3	55,8	77,5	63,2	87,8
180	3	25,9	24,0	31,6	29,3	35,1	32,5	39,7	36,8	46,4	43,0	53,2	49,3	57,7	53,4	63,6	58,9	72,0	66,7
240	4	28,5	19,8	34,7	24,1	38,5	26,7	43,6	30,3	50,9	35,3	58,4	40,6	63,3	44,0	69,7	48,4	79,0	54,9
360	6	32,4	15,0	39,5	18,3	43,9	20,3	49,7	23,0	57,9	26,8	66,5	30,8	72,1	33,4	79,4	36,8	90,0	41,7
540	9	36,9	11,4	45,0	13,9	50,0	15,4	56,6	17,5	66,0	20,4	75,8	23,4	82,1	25,3	90,5	27,9	102,5	31,6
720	12	40,5	9,4	49,4	11,4	54,8	12,7	62,0	14,4	72,4	16,8	83,1	19,2	90,1	20,9	99,3	23,0	112,4	26,0
1080	18	46,2	7,1	56,2	8,7	62,5	9,6	70,7	10,9	82,5	12,7	94,7	14,6	102,6	15,8	113,1	17,5	128,0	19,8
1440	24	50,6	5,9	61,7	7,1	68,5	7,9	77,5	9,0	90,5	10,5	103,8	12,0	112,6	13,0	124,0	14,4	140,5	16,3
2880	48	63,3	3,7	77,1	4,5	85,6	5,0	96,9	5,6	113,0	6,5	129,7	7,5	140,7	8,1	155,0	9,0	175,5	10,2
4320	72	72,1	2,8	87,8	3,4	97,5	3,8	110,3	4,3	128,8	5,0	147,8	5,7	160,2	6,2	176,5	6,8	199,9	7,7
5760	96	79,1	2,3	96,3	2,8	107,0	3,1	121,0	3,5	141,2	4,1	162,1	4,7	175,7	5,1	193,6	5,6	219,3	6,3
7200	120	84,9	2,0	103,5	2,4	114,9	2,7	130,0	3,0	151,7	3,5	174,1	4,0	188,8	4,4	208,0	4,8	235,6	5,5
8640	144	90,1	1,7	109,7	2,1	121,9	2,4	137,9	2,7	160,9	3,1	184,6	3,6	200,2	3,9	220,6	4,3	249,8	4,8
10080	168	94,6	1,6	115,3	1,9	128,1	2,1	144,9	2,4	169,1	2,8	194,0	3,2	210,4	3,5	231,8	3,8	262,5	4,3

Starkniederschlagshöhen und -spenden gemäß KOSTRA-DWD-2020

Rasterfeld 217118

(Zeile 217, Spalte 118)

Örtliche Unsicherheiten in Abhängigkeit von Wiederkehrzeit T und Dauerstufe D

Dauerstufe D		Wiederkehrzeit T								
		1 a	2 a	3 a	5 a	10 a	20 a	30 a	50 a	100 a
min	Std	± %	± %	± %	± %	± %	± %	± %	± %	± %
5		21	22	22	23	23	24	24	24	25
10		23	24	25	25	26	27	27	28	28
15		24	25	26	26	27	28	28	29	29
20		24	25	26	27	28	28	29	29	30
30		24	25	26	27	28	28	29	29	30
45		23	24	25	26	27	28	28	28	29
60	1	22	23	24	25	26	27	27	28	28
90	1,5	21	22	23	24	25	25	26	26	27
120	2	19	21	22	23	23	24	25	25	26
180	3	18	19	20	21	22	23	23	23	24
240	4	17	18	19	20	21	21	22	22	23
360	6	16	17	18	19	19	20	20	21	21
540	9	15	16	17	17	18	19	19	19	20
720	12	15	16	16	17	18	18	18	19	19
1080	18	16	16	16	17	17	18	18	18	19
1440	24	16	16	17	17	17	18	18	18	18
2880	48	19	19	19	19	19	19	19	19	19
4320	72	21	21	20	20	20	20	20	21	21
5760	96	23	22	22	22	22	22	22	22	22
7200	120	24	23	23	23	23	23	23	23	23
8640	144	26	25	24	24	24	24	24	24	24
10080	168	27	26	25	25	25	25	24	24	24

Parameter für abweichende T und D

Lokationsparameter ξ (Xi)

18,25645853

Skalenparameter α (Alpha)

5,53748661

Formparameter κ (Kappa)

-0,1

1. Koutsoyiannis-Parameter θ (Theta)

0,0028771

2. Koutsoyiannis-Parameter η (Eta)

0,67874259

Parameter für dauerstufenübergreifende Extremwertschätzung nach KOUTSOYIANNIS et al. 1998.

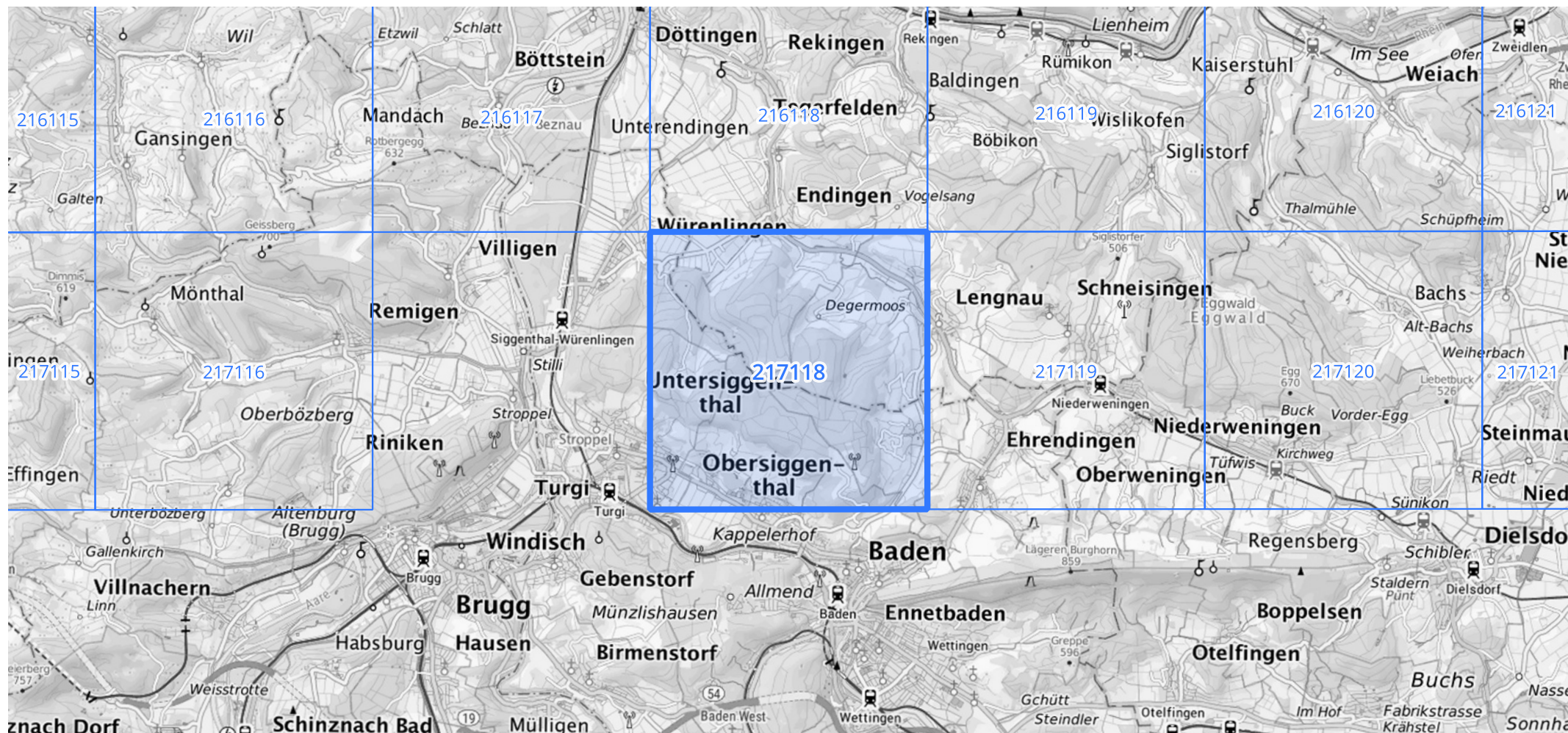
Siehe auch Anwendungshilfe zu KOSTRA-DWD-2020 des Deutschen Wetterdienstes.

Starkniederschlagshöhen und -spenden gemäß KOSTRA-DWD-2020

Rasterfeld 217118

(Zeile 217, Spalte 118)

Übersichtskarte des Rasterfeldes 217118, M 1 : 100 000



Quelle Rasterdaten: KOSTRA-DWD-2020 des Deutschen Wetterdienstes, Stand 12/2022.

Seite 3 von 3

Kartendarstellung: © Bundesamt für Kartographie und Geodäsie (2023), Datenquellen: https://sgx.geodatenzentrum.de/web_public/gdz/datenquellen/Datenquellen_TopPlusOpen.html

Für die Richtigkeit und Aktualität der Angaben wird keine Gewähr übernommen. Erstellt 01/2023.