

Starkniederschlagshöhen und -spenden gemäß KOSTRA-DWD-2020

Rasterfeld 217112

(Zeile 217, Spalte 112)

Regenspende und Bemessungsniederschlagswerte in Abhängigkeit von Wiederkehrzeit T und Dauerstufe D

Dauerstufe D		Wiederkehrzeit T																	
		1 a		2 a		3 a		5 a		10 a		20 a		30 a		50 a		100 a	
min	Std	mm	l / (s ha)	mm	l / (s ha)	mm	l / (s ha)	mm	l / (s ha)	mm	l / (s ha)	mm	l / (s ha)	mm	l / (s ha)	mm	l / (s ha)	mm	l / (s ha)
5		8,4	280,0	10,2	340,0	11,3	376,7	12,8	426,7	14,9	496,7	17,1	570,0	18,5	616,7	20,3	676,7	23,0	766,7
10		10,6	176,7	12,9	215,0	14,3	238,3	16,2	270,0	18,8	313,3	21,6	360,0	23,4	390,0	25,7	428,3	29,1	485,0
15		12,1	134,4	14,7	163,3	16,3	181,1	18,4	204,4	21,4	237,8	24,6	273,3	26,6	295,6	29,3	325,6	33,1	367,8
20		13,2	110,0	16,1	134,2	17,8	148,3	20,1	167,5	23,4	195,0	26,9	224,2	29,1	242,5	32,0	266,7	36,2	301,7
30		15,0	83,3	18,2	101,1	20,2	112,2	22,8	126,7	26,5	147,2	30,4	168,9	32,9	182,8	36,3	201,7	41,0	227,8
45		16,9	62,6	20,6	76,3	22,8	84,4	25,8	95,6	30,0	111,1	34,4	127,4	37,2	137,8	41,0	151,9	46,4	171,9
60	1	18,5	51,4	22,4	62,2	24,9	69,2	28,1	78,1	32,7	90,8	37,5	104,2	40,6	112,8	44,7	124,2	50,5	140,3
90	1,5	20,8	38,5	25,3	46,9	28,0	51,9	31,7	58,7	36,9	68,3	42,3	78,3	45,8	84,8	50,4	93,3	57,0	105,6
120	2	22,7	31,5	27,5	38,2	30,5	42,4	34,5	47,9	40,2	55,8	46,0	63,9	49,9	69,3	54,9	76,3	62,1	86,3
180	3	25,6	23,7	31,0	28,7	34,4	31,9	38,9	36,0	45,3	41,9	51,9	48,1	56,2	52,0	61,9	57,3	70,0	64,8
240	4	27,8	19,3	33,8	23,5	37,5	26,0	42,3	29,4	49,3	34,2	56,5	39,2	61,2	42,5	67,3	46,7	76,2	52,9
360	6	31,4	14,5	38,1	17,6	42,2	19,5	47,7	22,1	55,5	25,7	63,6	29,4	68,9	31,9	75,8	35,1	85,8	39,7
540	9	35,3	10,9	42,9	13,2	47,5	14,7	53,7	16,6	62,5	19,3	71,6	22,1	77,6	24,0	85,4	26,4	96,6	29,8
720	12	38,4	8,9	46,7	10,8	51,7	12,0	58,4	13,5	68,0	15,7	78,0	18,1	84,5	19,6	93,0	21,5	105,2	24,4
1080	18	43,3	6,7	52,5	8,1	58,3	9,0	65,8	10,2	76,6	11,8	87,8	13,5	95,1	14,7	104,7	16,2	118,4	18,3
1440	24	47,1	5,5	57,2	6,6	63,4	7,3	71,6	8,3	83,4	9,7	95,5	11,1	103,5	12,0	113,9	13,2	128,9	14,9
2880	48	57,7	3,3	70,0	4,1	77,7	4,5	87,7	5,1	102,1	5,9	117,0	6,8	126,8	7,3	139,6	8,1	157,9	9,1
4320	72	65,0	2,5	78,9	3,0	87,5	3,4	98,7	3,8	115,0	4,4	131,8	5,1	142,8	5,5	157,2	6,1	177,8	6,9
5760	96	70,7	2,0	85,8	2,5	95,1	2,8	107,4	3,1	125,1	3,6	143,4	4,1	155,3	4,5	171,0	4,9	193,4	5,6
7200	120	75,5	1,7	91,6	2,1	101,6	2,4	114,7	2,7	133,6	3,1	153,1	3,5	165,8	3,8	182,5	4,2	206,5	4,8
8640	144	79,6	1,5	96,6	1,9	107,1	2,1	121,0	2,3	140,9	2,7	161,4	3,1	174,9	3,4	192,5	3,7	217,8	4,2
10080	168	83,3	1,4	101,1	1,7	112,1	1,9	126,6	2,1	147,4	2,4	168,9	2,8	183,0	3,0	201,4	3,3	227,8	3,8

Starkniederschlagshöhen und -spenden gemäß KOSTRA-DWD-2020

Rasterfeld 217112

(Zeile 217, Spalte 112)

Örtliche Unsicherheiten in Abhängigkeit von Wiederkehrzeit T und Dauerstufe D

Dauerstufe D		Wiederkehrzeit T								
		1 a	2 a	3 a	5 a	10 a	20 a	30 a	50 a	100 a
min	Std	± %	± %	± %	± %	± %	± %	± %	± %	± %
5		21	22	22	23	23	24	24	24	25
10		23	24	25	26	26	27	27	28	28
15		24	25	26	27	27	28	28	29	29
20		24	25	26	27	28	28	29	29	30
30		24	25	26	27	28	28	29	29	29
45		23	24	25	26	27	27	28	28	29
60	1	22	24	24	25	26	27	27	27	28
90	1,5	21	22	23	24	25	25	26	26	26
120	2	20	21	22	23	23	24	24	25	25
180	3	19	20	20	21	22	23	23	23	24
240	4	18	19	19	20	21	21	22	22	23
360	6	17	18	18	19	20	20	20	21	21
540	9	16	17	17	18	19	19	19	20	20
720	12	16	17	17	18	18	19	19	19	20
1080	18	17	17	17	18	18	18	19	19	19
1440	24	17	17	18	18	18	18	19	19	19
2880	48	20	20	19	20	20	20	20	20	20
4320	72	22	21	21	21	21	21	21	21	21
5760	96	24	23	23	23	22	22	22	22	22
7200	120	25	24	24	24	24	24	24	23	23
8640	144	26	25	25	25	25	24	24	24	24
10080	168	27	26	26	26	25	25	25	25	25

Parameter für abweichende T und D

Lokationsparameter ξ (Xi)

18,58949697

Skalenparameter α (Alpha)

5,51839334

Formparameter κ (Kappa)

-0,1

1. Koutsoyiannis-Parameter θ (Theta)

0,00799534

2. Koutsoyiannis-Parameter η (Eta)

0,70718647

Parameter für dauerstufenübergreifende Extremwertschätzung nach KOUTSOYIANNIS et al. 1998.

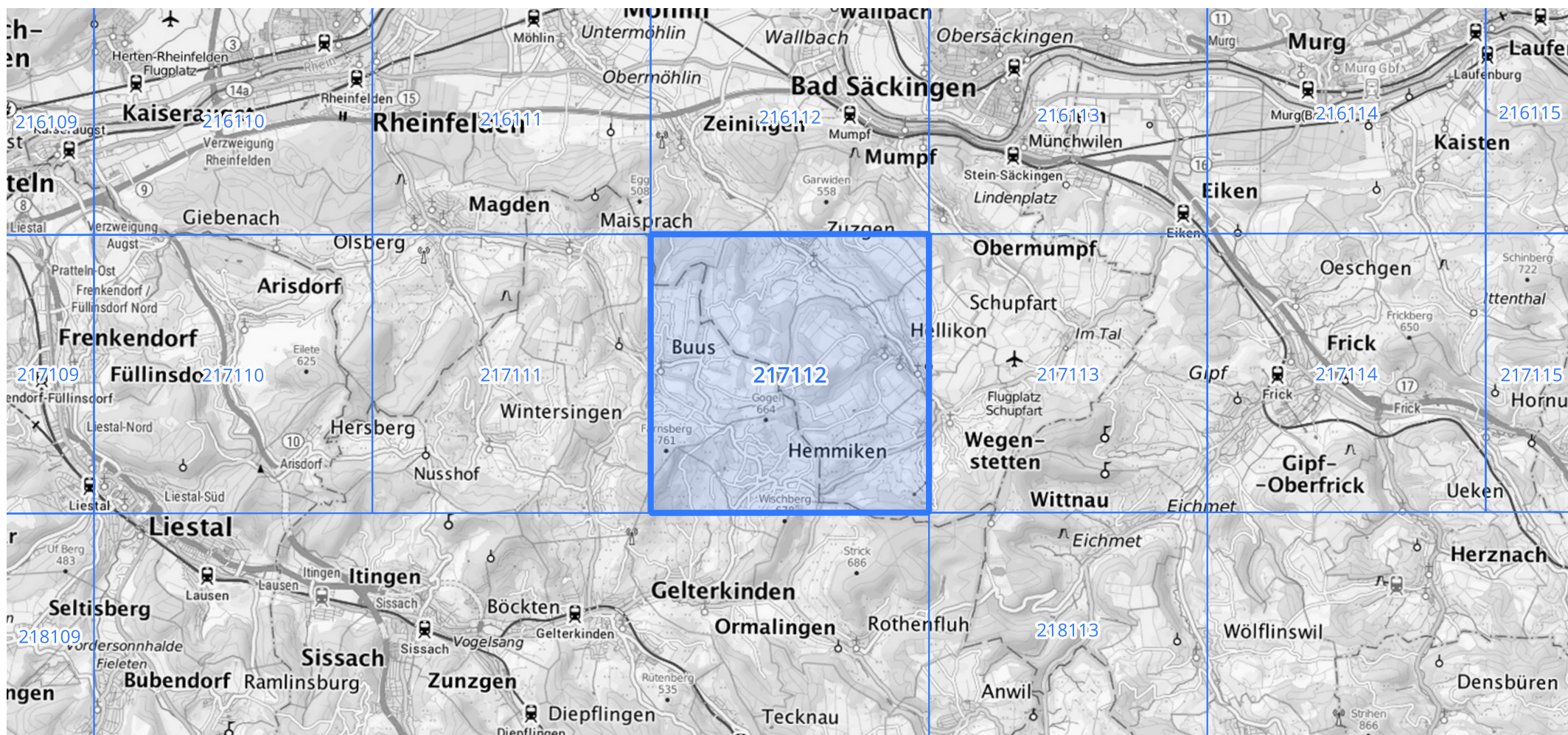
Siehe auch Anwendungshilfe zu KOSTRA-DWD-2020 des Deutschen Wetterdienstes.

Starkniederschlagshöhen und -spenden gemäß KOSTRA-DWD-2020

Rasterfeld 217112

(Zeile 217, Spalte 112)

Übersichtskarte des Rasterfeldes 217112, M 1 : 100 000



Quelle Rasterdaten: KOSTRA-DWD-2020 des Deutschen Wetterdienstes, Stand 12/2022.

Seite 3 von 3

Kartendarstellung: © Bundesamt für Kartographie und Geodäsie (2023), Datenquellen: https://sgx.geodatenzentrum.de/web_public/gdz/datenquellen/Datenquellen_TopPlusOpen.html

Für die Richtigkeit und Aktualität der Angaben wird keine Gewähr übernommen. Erstellt 01/2023.