

Starkniederschlagshöhen und -spenden gemäß KOSTRA-DWD-2020

Rasterfeld 217109

(Zeile 217, Spalte 109)

Regenspende und Bemessungsniederschlagswerte in Abhängigkeit von Wiederkehrzeit T und Dauerstufe D

Dauerstufe D		Wiederkehrzeit T																	
		1 a		2 a		3 a		5 a		10 a		20 a		30 a		50 a		100 a	
min	Std	mm	l / (s ha)	mm	l / (s ha)	mm	l / (s ha)	mm	l / (s ha)	mm	l / (s ha)	mm	l / (s ha)	mm	l / (s ha)	mm	l / (s ha)	mm	l / (s ha)
5		8,5	283,3	10,3	343,3	11,5	383,3	12,9	430,0	15,1	503,3	17,2	573,3	18,7	623,3	20,5	683,3	23,2	773,3
10		10,9	181,7	13,2	220,0	14,6	243,3	16,5	275,0	19,2	320,0	22,0	366,7	23,8	396,7	26,2	436,7	29,6	493,3
15		12,4	137,8	15,0	166,7	16,6	184,4	18,8	208,9	21,8	242,2	25,0	277,8	27,1	301,1	29,8	331,1	33,7	374,4
20		13,5	112,5	16,4	136,7	18,1	150,8	20,5	170,8	23,8	198,3	27,3	227,5	29,6	246,7	32,5	270,8	36,8	306,7
30		15,2	84,4	18,4	102,2	20,4	113,3	23,1	128,3	26,8	148,9	30,7	170,6	33,3	185,0	36,6	203,3	41,4	230,0
45		17,1	63,3	20,7	76,7	22,9	84,8	25,9	95,9	30,1	111,5	34,5	127,8	37,4	138,5	41,1	152,2	46,5	172,2
60	1	18,5	51,4	22,4	62,2	24,8	68,9	28,0	77,8	32,6	90,6	37,4	103,9	40,5	112,5	44,5	123,6	50,4	140,0
90	1,5	20,7	38,3	25,1	46,5	27,8	51,5	31,3	58,0	36,5	67,6	41,8	77,4	45,3	83,9	49,8	92,2	56,3	104,3
120	2	22,4	31,1	27,1	37,6	30,0	41,7	33,9	47,1	39,5	54,9	45,2	62,8	49,0	68,1	53,9	74,9	60,9	84,6
180	3	25,0	23,1	30,3	28,1	33,5	31,0	37,8	35,0	44,1	40,8	50,5	46,8	54,6	50,6	60,1	55,6	68,0	63,0
240	4	27,0	18,8	32,7	22,7	36,2	25,1	40,9	28,4	47,6	33,1	54,5	37,8	59,1	41,0	65,0	45,1	73,5	51,0
360	6	30,1	13,9	36,5	16,9	40,4	18,7	45,6	21,1	53,1	24,6	60,8	28,1	65,9	30,5	72,5	33,6	82,0	38,0
540	9	33,5	10,3	40,6	12,5	45,0	13,9	50,8	15,7	59,2	18,3	67,8	20,9	73,4	22,7	80,8	24,9	91,4	28,2
720	12	36,2	8,4	43,9	10,2	48,7	11,3	54,9	12,7	63,9	14,8	73,2	16,9	79,3	18,4	87,2	20,2	98,7	22,8
1080	18	40,4	6,2	48,9	7,5	54,2	8,4	61,2	9,4	71,2	11,0	81,6	12,6	88,4	13,6	97,2	15,0	110,0	17,0
1440	24	43,6	5,0	52,8	6,1	58,5	6,8	66,1	7,7	76,9	8,9	88,1	10,2	95,4	11,0	105,0	12,2	118,7	13,7
2880	48	52,4	3,0	63,5	3,7	70,4	4,1	79,5	4,6	92,5	5,4	106,0	6,1	114,8	6,6	126,3	7,3	142,9	8,3
4320	72	58,4	2,3	70,8	2,7	78,5	3,0	88,6	3,4	103,1	4,0	118,1	4,6	127,9	4,9	140,7	5,4	159,2	6,1
5760	96	63,1	1,8	76,4	2,2	84,7	2,5	95,6	2,8	111,3	3,2	127,5	3,7	138,1	4,0	152,0	4,4	171,8	5,0
7200	120	66,9	1,5	81,1	1,9	89,9	2,1	101,5	2,3	118,1	2,7	135,3	3,1	146,5	3,4	161,3	3,7	182,4	4,2
8640	144	70,3	1,4	85,2	1,6	94,4	1,8	106,5	2,1	124,0	2,4	142,0	2,7	153,8	3,0	169,3	3,3	191,5	3,7
10080	168	73,2	1,2	88,7	1,5	98,4	1,6	111,0	1,8	129,2	2,1	148,0	2,4	160,3	2,7	176,4	2,9	199,5	3,3

Starkniederschlagshöhen und -spenden gemäß KOSTRA-DWD-2020

Rasterfeld 217109

(Zeile 217, Spalte 109)

Örtliche Unsicherheiten in Abhängigkeit von Wiederkehrzeit T und Dauerstufe D

Dauerstufe D		Wiederkehrzeit T								
		1 a	2 a	3 a	5 a	10 a	20 a	30 a	50 a	100 a
min	Std	± %	± %	± %	± %	± %	± %	± %	± %	± %
5		20	21	21	22	23	23	23	24	24
10		23	24	25	25	26	27	27	27	28
15		24	25	26	27	28	28	29	29	29
20		25	26	27	27	28	29	29	30	30
30		25	26	27	28	29	29	30	30	31
45		24	26	27	27	28	29	29	30	30
60	1	24	25	26	27	28	28	29	29	29
90	1,5	22	24	25	25	26	27	27	28	28
120	2	21	23	24	24	25	26	26	27	27
180	3	20	21	22	23	24	24	25	25	26
240	4	19	20	21	22	23	23	24	24	24
360	6	18	19	20	20	21	22	22	23	23
540	9	17	18	19	19	20	21	21	21	22
720	12	17	18	18	19	19	20	20	20	21
1080	18	17	17	18	18	19	19	19	20	20
1440	24	18	18	18	18	19	19	19	19	20
2880	48	20	19	19	19	19	20	20	20	20
4320	72	21	21	21	21	21	21	21	21	21
5760	96	23	22	22	22	22	22	22	22	22
7200	120	24	23	23	23	23	23	23	23	23
8640	144	25	24	24	24	24	24	24	24	24
10080	168	26	25	25	25	25	24	24	24	24

Parameter für abweichende T und D

Lokationsparameter ξ (Xi)

18,70414324

Skalenparameter α (Alpha)

5,51849384

Formparameter κ (Kappa)

-0,1

1. Koutsoyiannis-Parameter θ (Theta)

0,015194

2. Koutsoyiannis-Parameter η (Eta)

0,73356269

Parameter für dauerstufenübergreifende Extremwertschätzung nach KOUTSOYIANNIS et al. 1998.

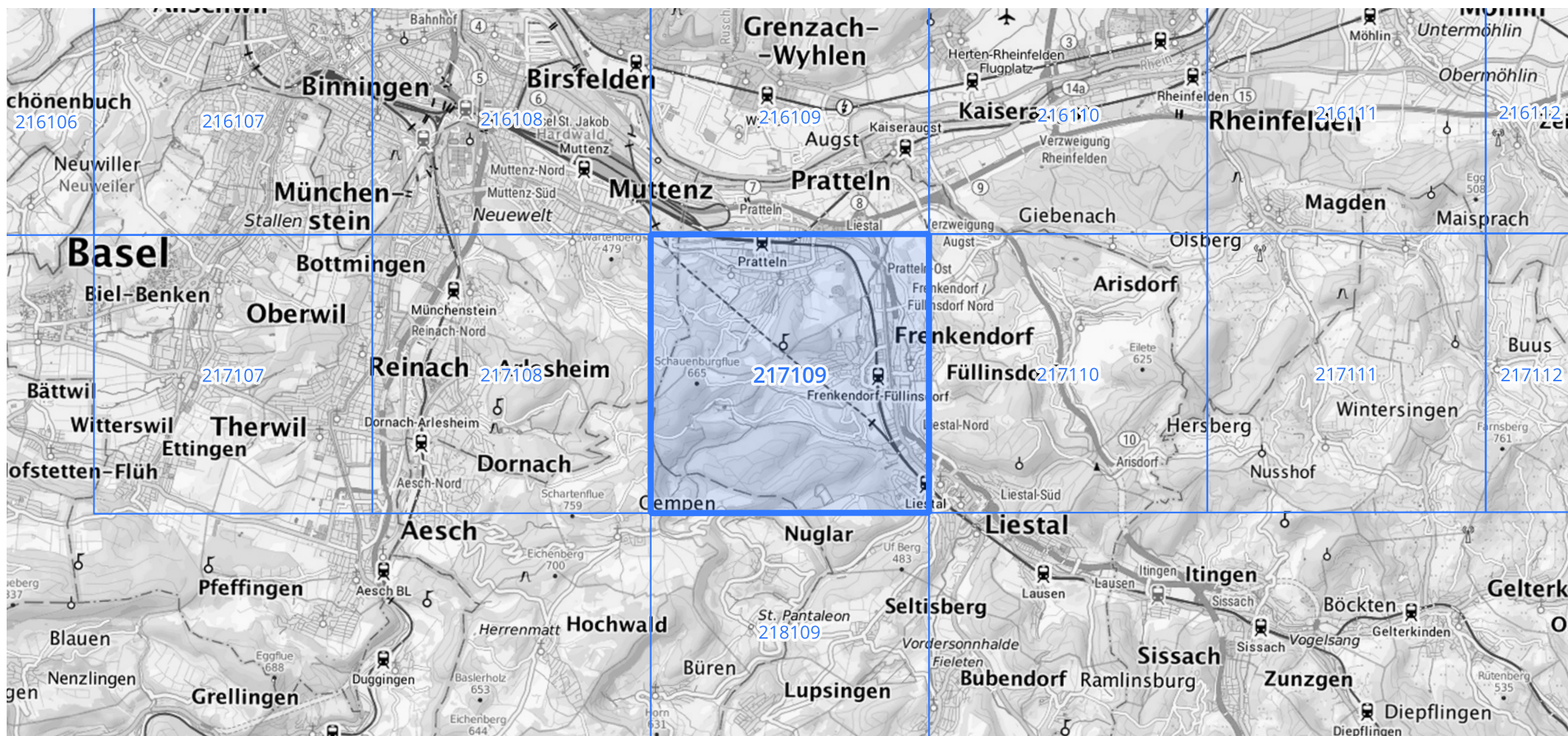
Siehe auch Anwendungshilfe zu KOSTRA-DWD-2020 des Deutschen Wetterdienstes.

Starkniederschlagshöhen und -spenden gemäß KOSTRA-DWD-2020

Rasterfeld 217109

(Zeile 217, Spalte 109)

Übersichtskarte des Rasterfeldes 217109, M 1 : 100 000



Quelle Rasterdaten: KOSTRA-DWD-2020 des Deutschen Wetterdienstes, Stand 12/2022.

Seite 3 von 3

Kartendarstellung: © Bundesamt für Kartographie und Geodäsie (2023), Datenquellen: https://sgx.geodatenzentrum.de/web_public/gdz/datenquellen/Datenquellen_TopPlusOpen.html

Für die Richtigkeit und Aktualität der Angaben wird keine Gewähr übernommen. Erstellt 01/2023.