

Starkniederschlagshöhen und -spenden gemäß KOSTRA-DWD-2020

Rasterfeld 217107

(Zeile 217, Spalte 107)

Regenspende und Bemessungsniederschlagswerte in Abhängigkeit von Wiederkehrzeit T und Dauerstufe D

Dauerstufe D		Wiederkehrzeit T																	
		1 a		2 a		3 a		5 a		10 a		20 a		30 a		50 a		100 a	
min	Std	mm	l / (s ha)	mm	l / (s ha)	mm	l / (s ha)	mm	l / (s ha)	mm	l / (s ha)	mm	l / (s ha)	mm	l / (s ha)	mm	l / (s ha)	mm	l / (s ha)
5		8,6	286,7	10,4	346,7	11,5	383,3	13,0	433,3	15,1	503,3	17,3	576,7	18,7	623,3	20,6	686,7	23,2	773,3
10		11,0	183,3	13,3	221,7	14,7	245,0	16,6	276,7	19,3	321,7	22,1	368,3	24,0	400,0	26,4	440,0	29,8	496,7
15		12,5	138,9	15,1	167,8	16,8	186,7	18,9	210,0	22,0	244,4	25,2	280,0	27,3	303,3	30,0	333,3	33,9	376,7
20		13,6	113,3	16,5	137,5	18,3	152,5	20,6	171,7	24,0	200,0	27,5	229,2	29,7	247,5	32,7	272,5	37,0	308,3
30		15,3	85,0	18,5	102,8	20,5	113,9	23,2	128,9	27,0	150,0	30,9	171,7	33,4	185,6	36,8	204,4	41,6	231,1
45		17,1	63,3	20,7	76,7	23,0	85,2	25,9	95,9	30,2	111,9	34,5	127,8	37,4	138,5	41,2	152,6	46,5	172,2
60	1	18,5	51,4	22,4	62,2	24,8	68,9	28,0	77,8	32,6	90,6	37,3	103,6	40,4	112,2	44,5	123,6	50,3	139,7
90	1,5	20,6	38,1	25,0	46,3	27,7	51,3	31,2	57,8	36,3	67,2	41,6	77,0	45,0	83,3	49,6	91,9	56,0	103,7
120	2	22,2	30,8	26,9	37,4	29,8	41,4	33,7	46,8	39,2	54,4	44,9	62,4	48,6	67,5	53,5	74,3	60,4	83,9
180	3	24,7	22,9	29,9	27,7	33,2	30,7	37,4	34,6	43,5	40,3	49,9	46,2	54,0	50,0	59,4	55,0	67,2	62,2
240	4	26,6	18,5	32,3	22,4	35,7	24,8	40,3	28,0	46,9	32,6	53,7	37,3	58,2	40,4	64,0	44,4	72,4	50,3
360	6	29,6	13,7	35,8	16,6	39,7	18,4	44,8	20,7	52,1	24,1	59,6	27,6	64,6	29,9	71,1	32,9	80,3	37,2
540	9	32,8	10,1	39,7	12,3	44,0	13,6	49,7	15,3	57,8	17,8	66,2	20,4	71,7	22,1	78,8	24,3	89,1	27,5
720	12	35,3	8,2	42,8	9,9	47,4	11,0	53,5	12,4	62,2	14,4	71,2	16,5	77,1	17,8	84,9	19,7	96,0	22,2
1080	18	39,2	6,0	47,4	7,3	52,6	8,1	59,3	9,2	69,0	10,6	79,0	12,2	85,6	13,2	94,1	14,5	106,4	16,4
1440	24	42,1	4,9	51,1	5,9	56,6	6,6	63,8	7,4	74,3	8,6	85,0	9,8	92,1	10,7	101,3	11,7	114,6	13,3
2880	48	50,3	2,9	60,9	3,5	67,5	3,9	76,2	4,4	88,6	5,1	101,5	5,9	109,9	6,4	120,9	7,0	136,7	7,9
4320	72	55,8	2,2	67,6	2,6	74,9	2,9	84,5	3,3	98,3	3,8	112,5	4,3	121,9	4,7	134,1	5,2	151,6	5,8
5760	96	60,0	1,7	72,7	2,1	80,6	2,3	90,9	2,6	105,8	3,1	121,1	3,5	131,1	3,8	144,3	4,2	163,1	4,7
7200	120	63,5	1,5	77,0	1,8	85,3	2,0	96,2	2,2	111,9	2,6	128,2	3,0	138,8	3,2	152,7	3,5	172,7	4,0
8640	144	66,6	1,3	80,6	1,6	89,3	1,7	100,8	1,9	117,3	2,3	134,3	2,6	145,4	2,8	160,0	3,1	180,9	3,5
10080	168	69,2	1,1	83,9	1,4	92,9	1,5	104,8	1,7	122,0	2,0	139,6	2,3	151,2	2,5	166,4	2,8	188,1	3,1

Starkniederschlagshöhen und -spenden gemäß KOSTRA-DWD-2020

Rasterfeld 217107

(Zeile 217, Spalte 107)

Örtliche Unsicherheiten in Abhängigkeit von Wiederkehrzeit T und Dauerstufe D

Dauerstufe D		Wiederkehrzeit T								
		1 a	2 a	3 a	5 a	10 a	20 a	30 a	50 a	100 a
min	Std	± %	± %	± %	± %	± %	± %	± %	± %	± %
5		18	18	19	19	20	20	21	21	21
10		20	21	22	23	24	24	25	25	26
15		22	23	24	25	25	26	27	27	27
20		22	24	25	25	26	27	27	28	28
30		23	24	25	26	27	28	28	28	29
45		22	24	25	26	27	28	28	28	29
60	1	22	24	24	25	26	27	27	28	28
90	1,5	21	23	23	24	25	26	26	27	27
120	2	20	22	22	23	24	25	25	26	26
180	3	19	20	21	22	23	24	24	24	25
240	4	18	19	20	21	22	23	23	23	24
360	6	17	18	19	20	21	21	22	22	23
540	9	16	17	18	19	19	20	20	21	21
720	12	16	17	17	18	19	19	20	20	20
1080	18	16	16	17	17	18	18	19	19	19
1440	24	16	16	17	17	18	18	18	19	19
2880	48	17	17	17	18	18	18	18	19	19
4320	72	19	18	18	19	19	19	19	19	19
5760	96	20	20	19	19	19	20	20	20	20
7200	120	21	20	20	20	20	20	20	20	21
8640	144	22	21	21	21	21	21	21	21	21
10080	168	23	22	22	22	22	22	22	22	22

Parameter für abweichende T und D

Lokationsparameter ξ (Xi)

18,78216951

Skalenparameter α (Alpha)

5,5191397

Formparameter κ (Kappa)

-0,1

1. Koutsoyiannis-Parameter θ (Theta)

0,01899125

2. Koutsoyiannis-Parameter η (Eta)

0,74530402

Parameter für dauerstufenübergreifende Extremwertschätzung nach KOUTSOYIANNIS et al. 1998.

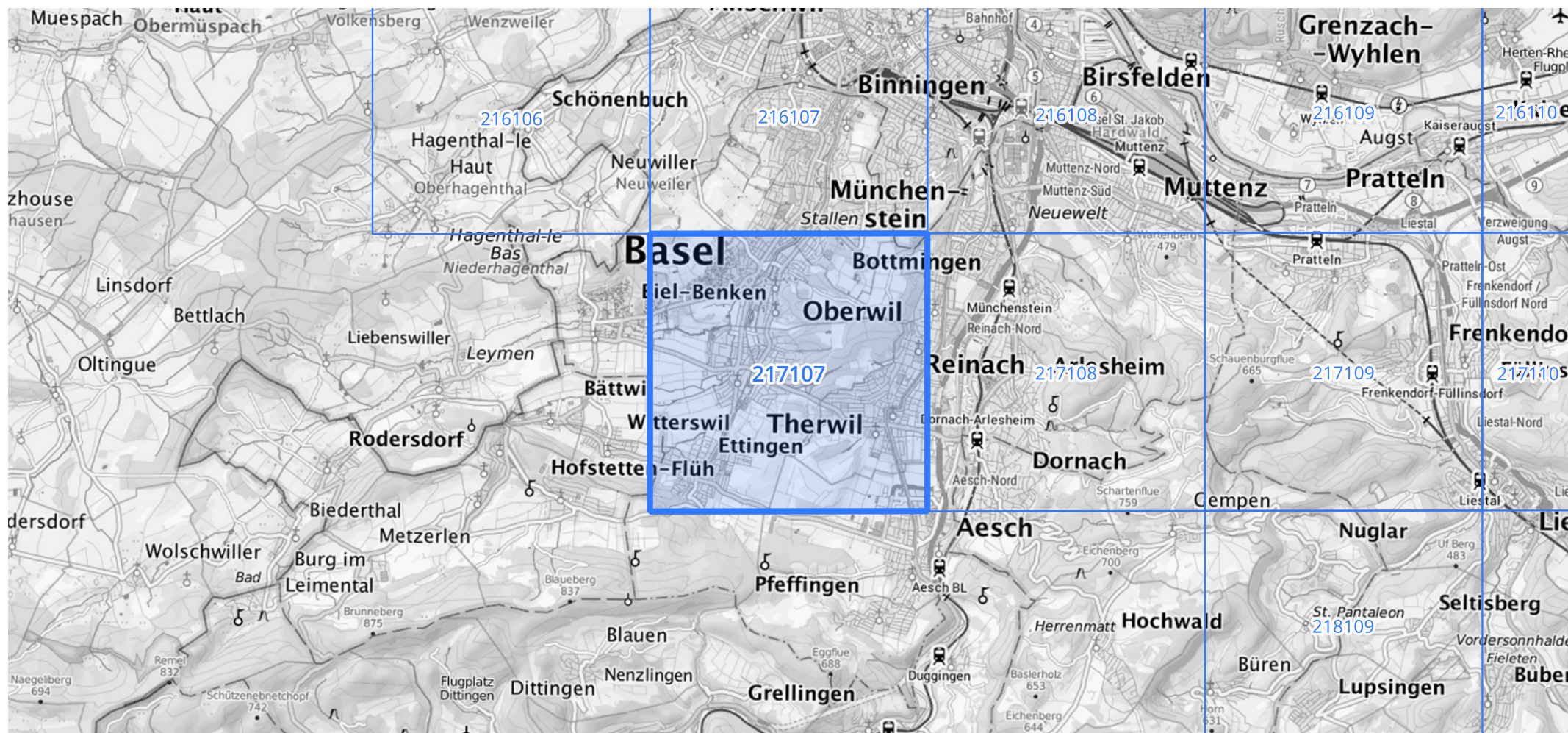
Siehe auch Anwendungshilfe zu KOSTRA-DWD-2020 des Deutschen Wetterdienstes.

Starkniederschlagshöhen und -spenden gemäß KOSTRA-DWD-2020

Rasterfeld 217107

(Zeile 217, Spalte 107)

Übersichtskarte des Rasterfeldes 217107, M 1 : 100 000



Quelle Rasterdaten: KOSTRA-DWD-2020 des Deutschen Wetterdienstes, Stand 12/2022.

Seite 3 von 3

Kartendarstellung: © Bundesamt für Kartographie und Geodäsie (2023), Datenquellen: https://sgx.geodatenzentrum.de/web_public/gdz/datenquellen/Datenquellen_TopPlusOpen.html

Für die Richtigkeit und Aktualität der Angaben wird keine Gewähr übernommen. Erstellt 01/2023.